

Lundi 30 novembre 2015

Club des utilisateurs du PICC

5^{ème} édition



Wallonie

Jean-Claude Jasselette

Direction de la Géométrie

Service public de **Wallonie**

Département de la **Géomatique**

Programme

09h30 - Accueil et présentation des activités d'ORES – *Isabelle Callens, ORES*

09h40 - Convention Waltopo - *JC Jasselette, SPW-DGEO*

09h55 - Utilisation des données du PICC chez Ores - *Sébastien Mahaut, ORES*

10h25 - Présentation du PICC nouveau - *Samuel Mattern et David Morelle, SPW-DGM*

10h55 - Pause café

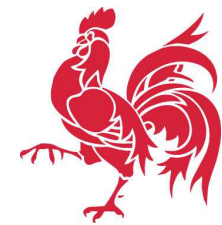
11h15 - Gestion SIG des impétrants en Flandre – *Jef Daems, AGIV*

11h45 - Plan cadastral et analyse foncière : situation en Wallonie et possibilités d'amélioration - *Christophe Bocquet, CPDT (UCL)*

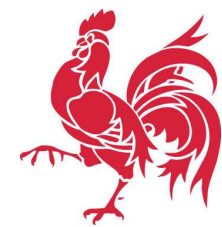
12h15 - News du PICC - *JC Jasselette, SPW-DGEO*

12h30 - Séance de questions - réponses

13h00 - Lunch

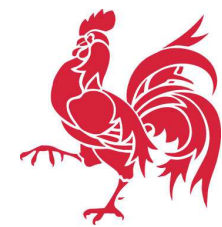


I. Méthode WALTOPO



Méthode WALTOPO

- **Objectifs** : Obtenir des levés utiles pour tous et facilement échangeables (notamment pour la mise à jour du PICC)
- **Moyens** : Homogénéisation de la méthodologie de travail et standardisation des objets à mesurer
- **Prescriptions techniques** :
rattachement géodésique et
méthodologie de contrôle des
données mesurées
- **Dictionnaire** des objets
topographiques WALTOPO :
 - 142 objets linéaires
 - 175 objets ponctuels



DICTIONNAIRE WALTOPO

Nom Général	Code Topo	Obligatoire
Bord Bande de roulement	2	non

Description de l'objet

La bande de roulement est l'espace réservé à la circulation, ce bord correspond (dans la majeure partie des cas) à la limite du revêtement (bord de noir). La bande de roulement **n'est pas toujours identifiable** clairement, faute de démarcation physique sur le terrain. Dans ce cas, elle est interprétée par d'autres éléments de la voirie (parking, arrêt de bus, ligne blanche etc...)

Méthode de lever

Mesure de la ligne qui délimite la limite extérieure du revêtement, correspondant à la bande de roulement ou par d'autres éléments l'interprétant.



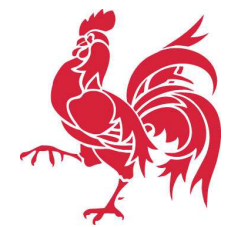
Code WALTOPO numérique peut être utilisé dans l'instrument

Objet à lever obligatoirement ... ou pas

Description détaillée de l'objet

Mode de mesurage

Illustrations



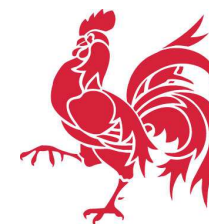
PRESCRIPTIONS TECHNIQUES

- **Format DXF ou DWG**
- **Rattachement géodésique :**
 - GNSS-RTK (WALCORS)
 - Nombre de satellites supérieurs à 5
 - 2 mesures espacées dans le temps de min 2h
 - 1 mesure = 20 positions d'un point (DOP)
 - Rapport justificatif



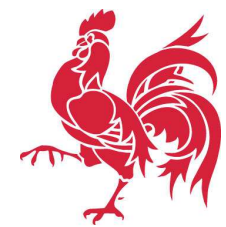
Evolution programmée de WALTOPO

- Nouvelle forme du dictionnaire :
Nouveau modèle du PICC vTOPO,
Fiche terrain...
 - Nouveaux codes : « Retour » de façades, réseau hydrographique...
 - Modification de définitions ou d'illustrations
- Mi-2016, en concertation avec les Partenaires WALTOPO
- WALTOPO devrait être reconnu comme référence pour les levés topo dans **QualiRoutes**





II. Convention WALTOPO



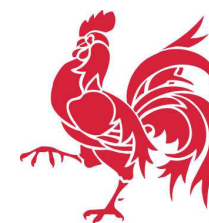
Wallonie

Partenaires Waltopo

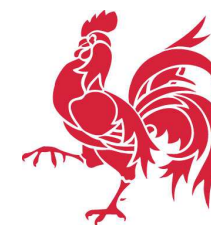
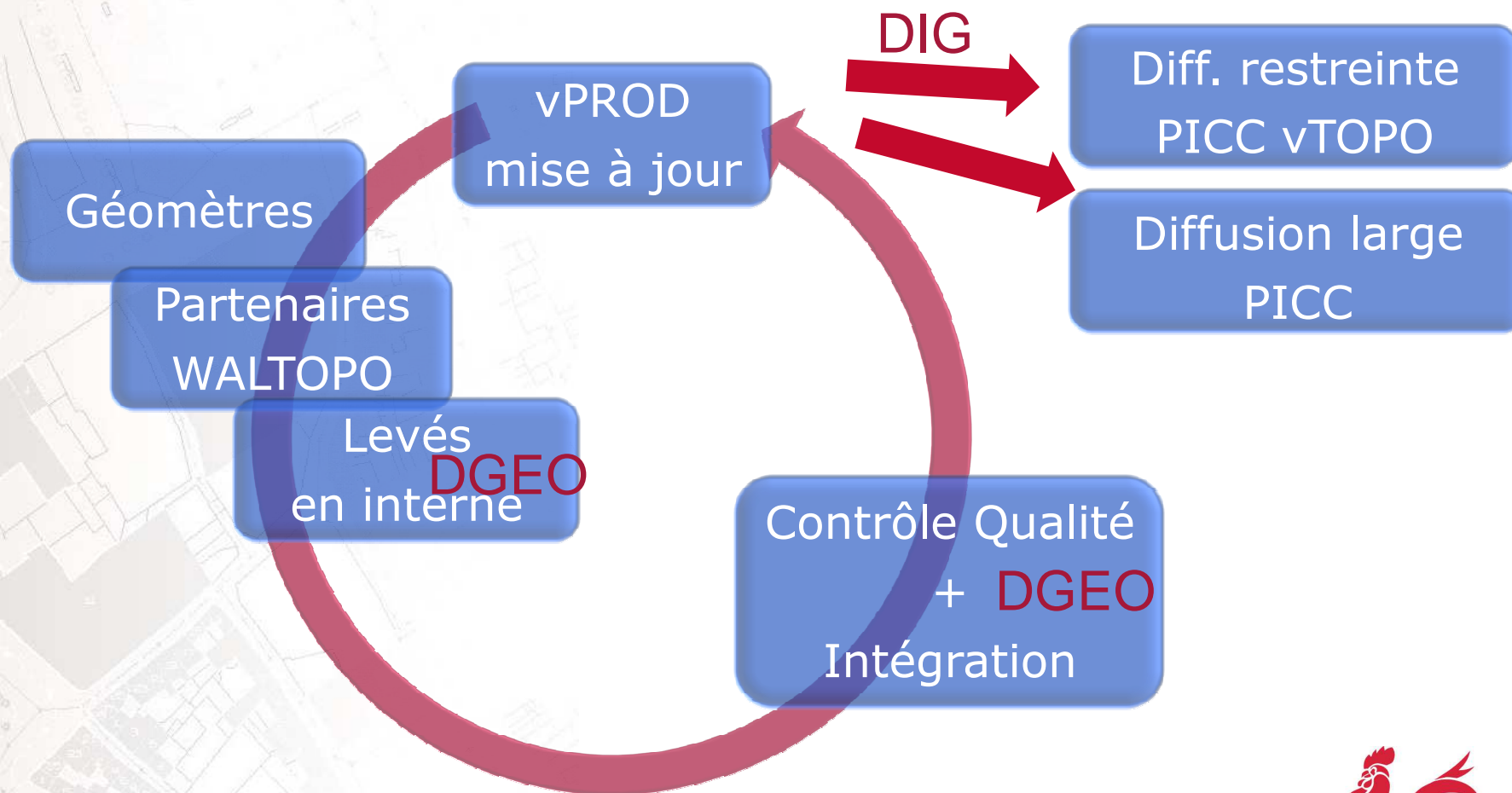
8 parmi les **gestionnaires "impétrants" majeurs** de Wallonie, ont signé le 24/06/2015 la convention WALTOPO avec le **Ministre Carlo Di Antonio** (cartographie)
CILE, ELIA, FLUXYS, NETHYS, ORES, PROXIMUS, SPGE, SWDE

La **Province du Luxembourg** a signé la convention

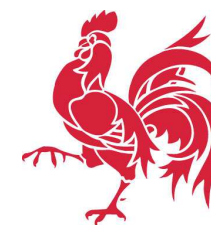
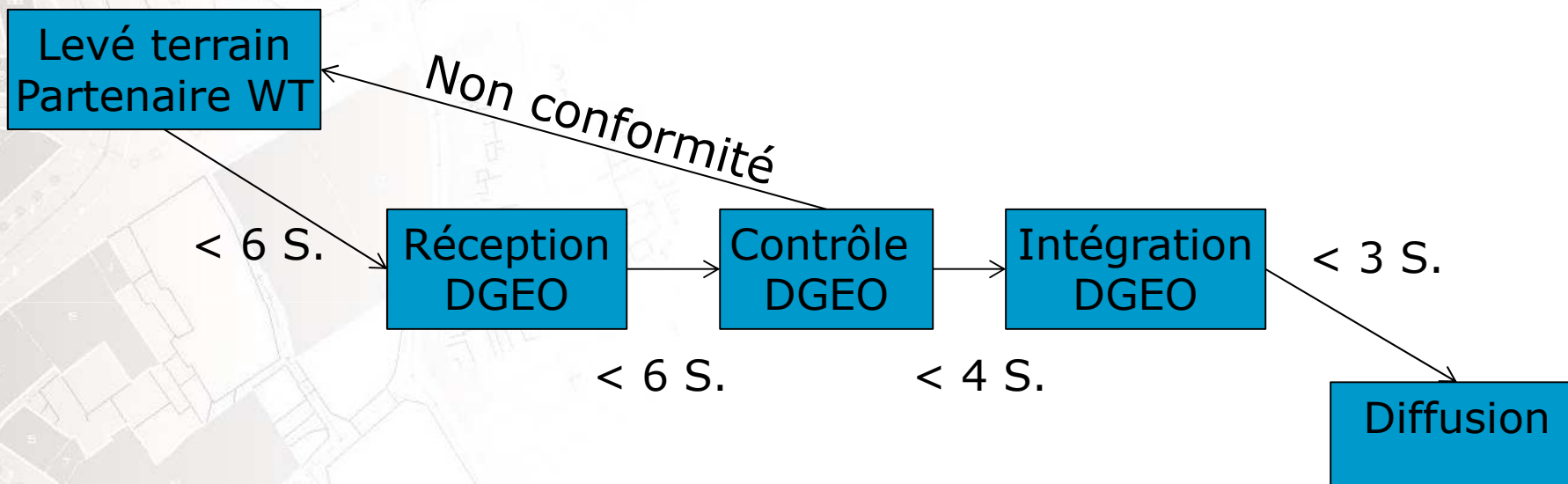
Tous les levés réalisés avec WALTOPO contribuent à la mise à jour du PICC



Mise à jour des géodonnées via WALTOPO



Convention WALTOPO : Délais

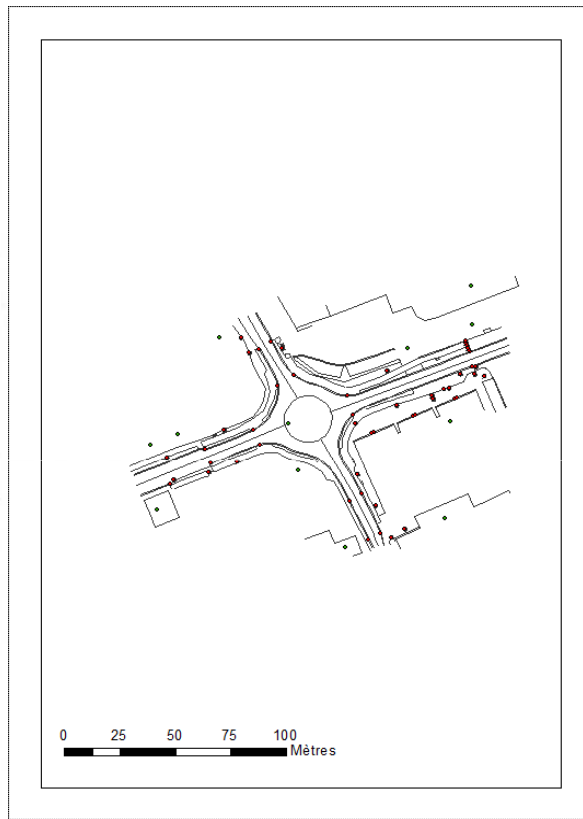


Intégration des levés : priorité de la DGEO

PICC + Levé Partenaire = PICC à jour



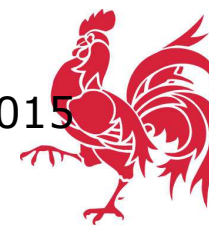
Extrait du PICC
Version 1/10/2015



Levé topographique ORES
5/10/2015. LIBRAMONT



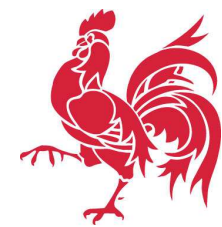
Extrait du PICC
Version 25/11/2015



Wallonie

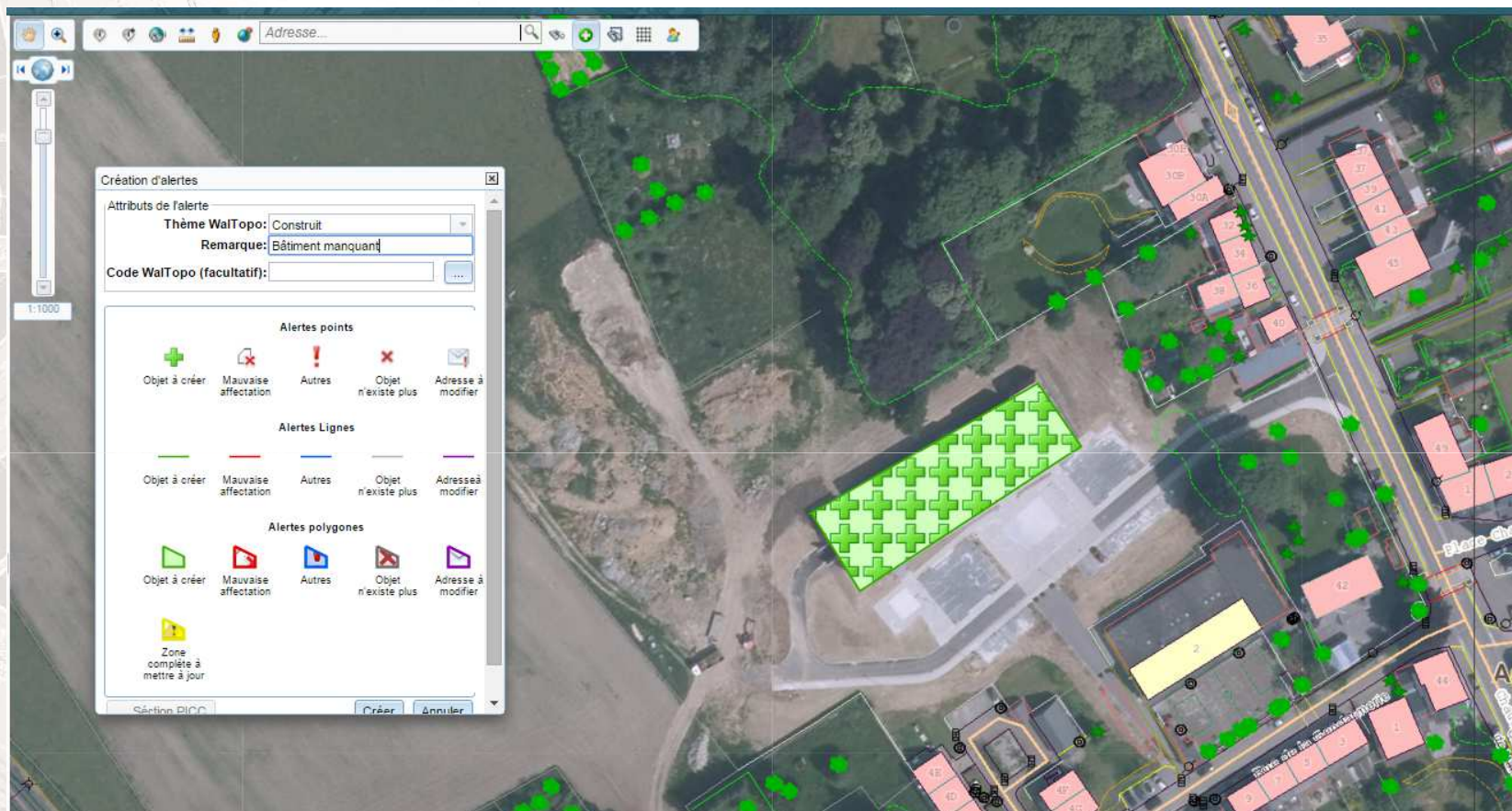


III. Plate forme de mise à jour



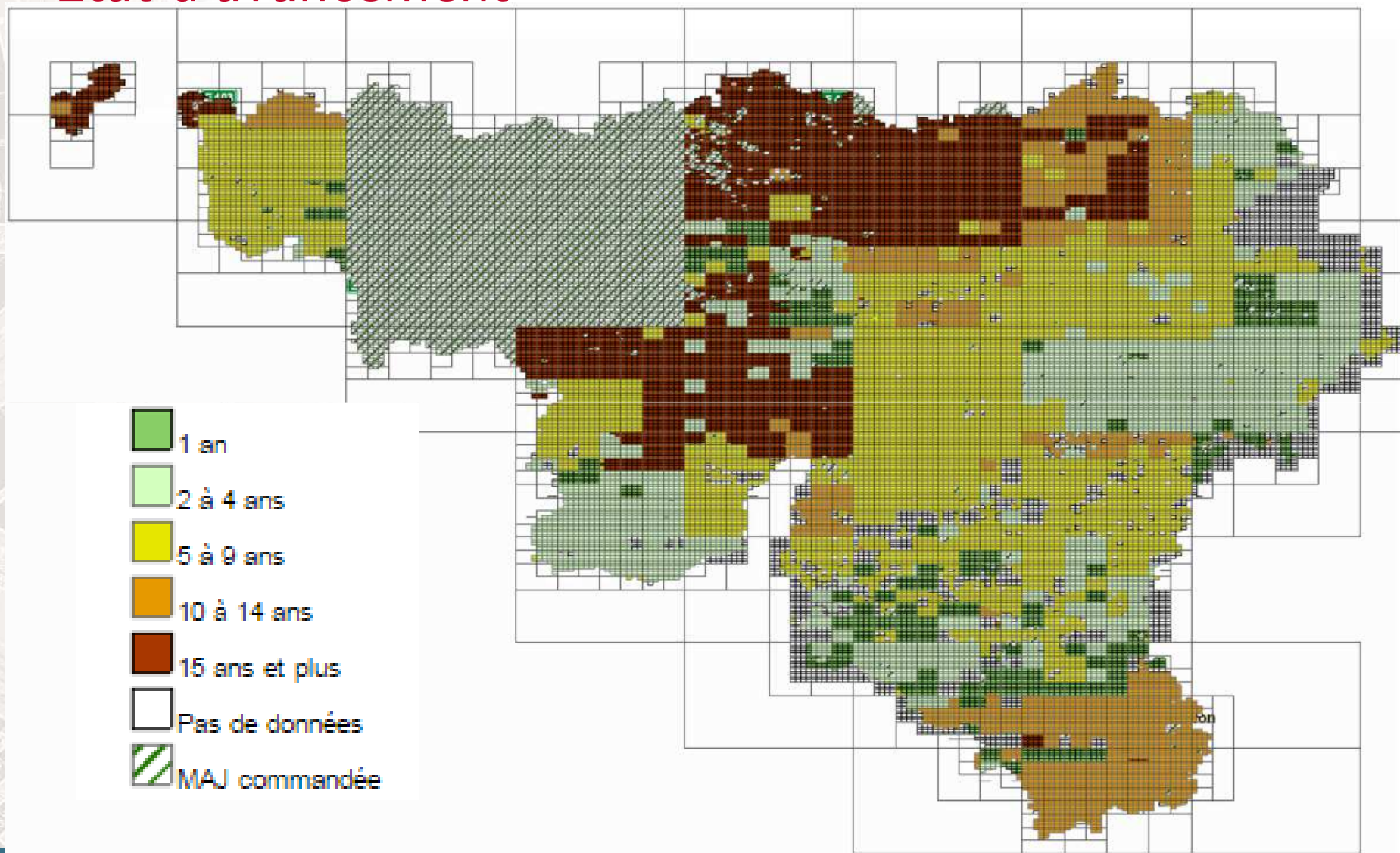
Application d'aide à la mise à jour du PICC

Création d'alertes

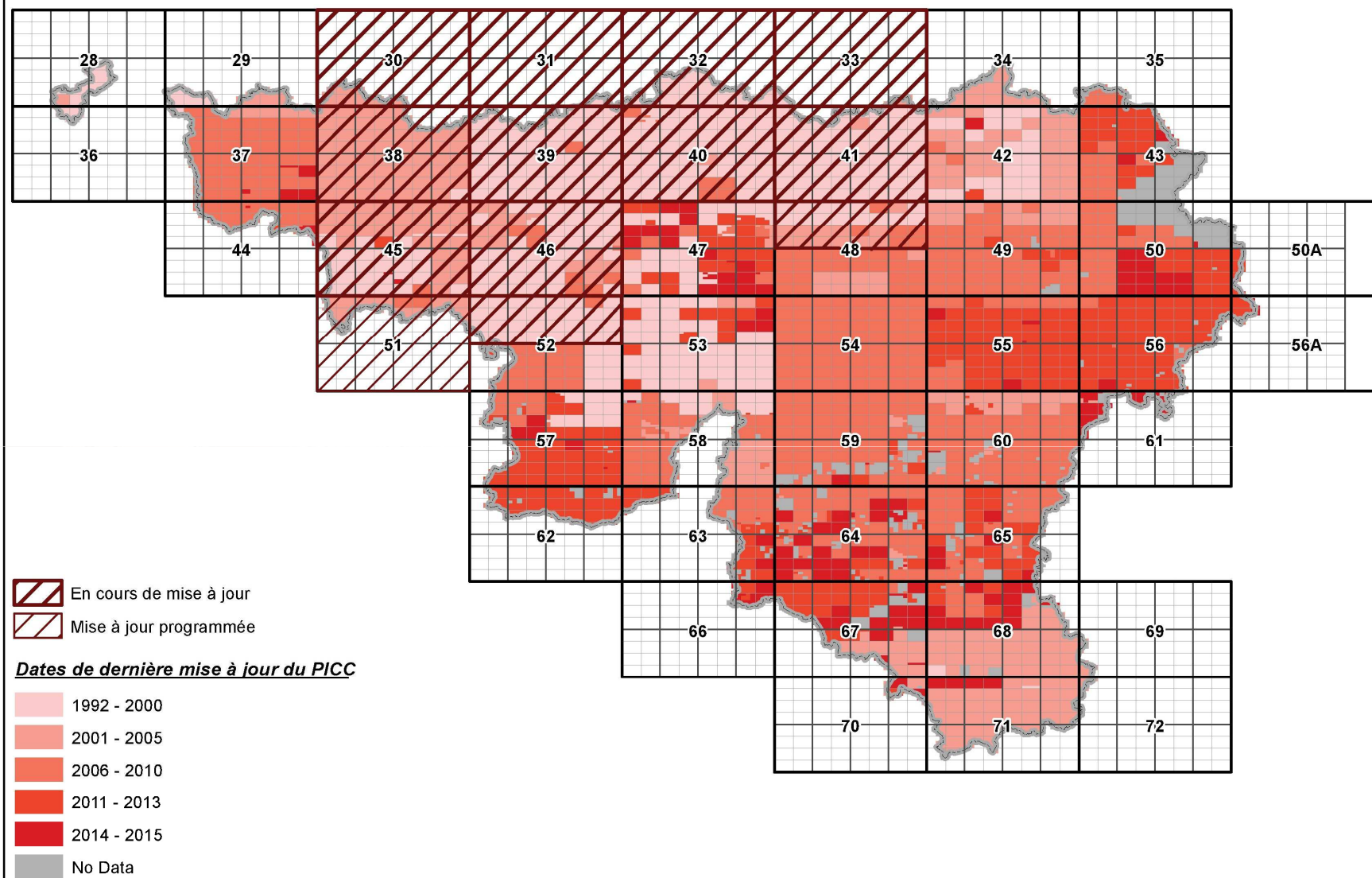


Application d'aide à la mise à jour du PICC

Etat d'avancement

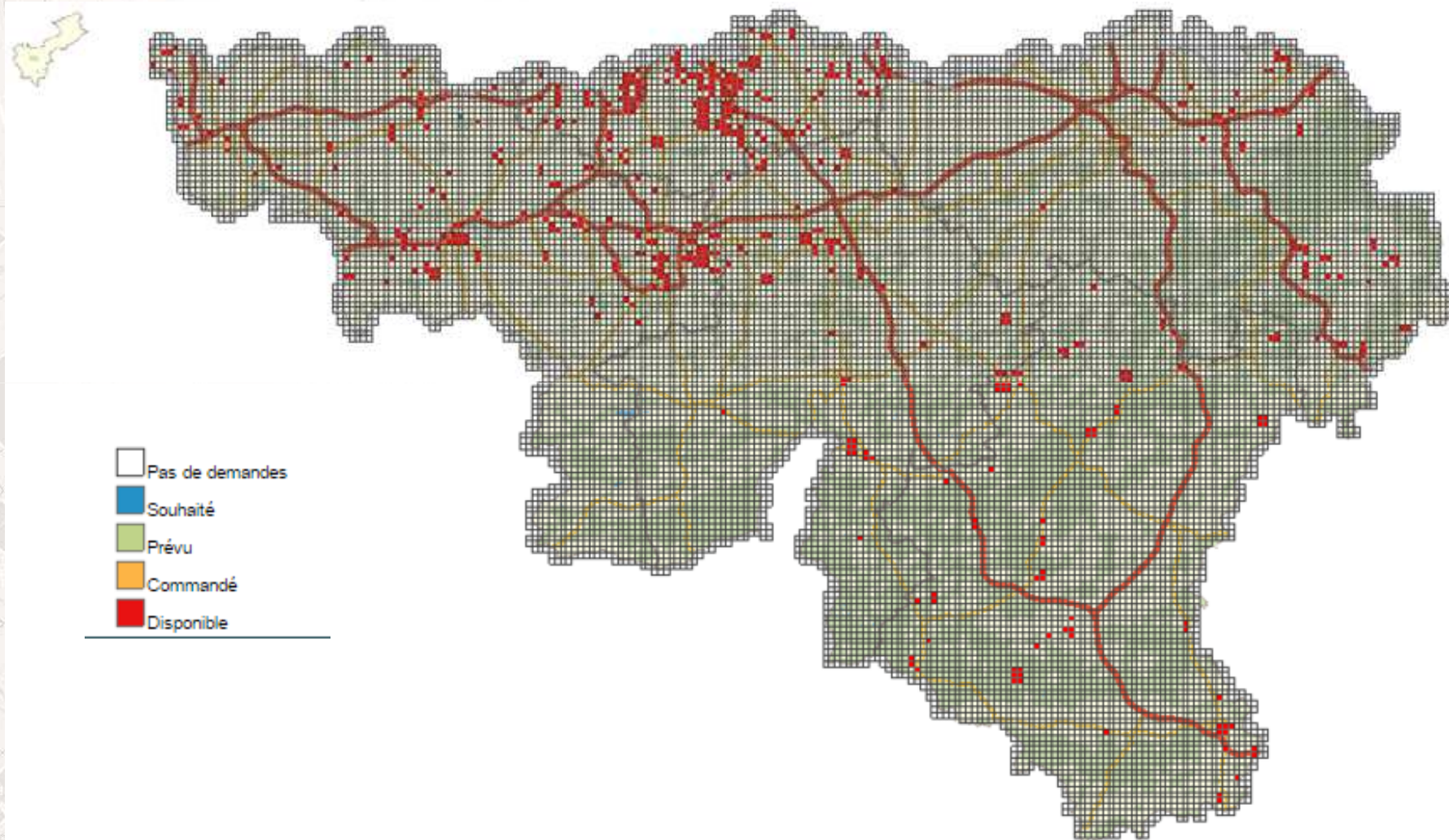


Aide à la mise à jour du PICC



Application d'aide à la mise à jour du PICC

Plateforme d'échange de levés



Conclusion

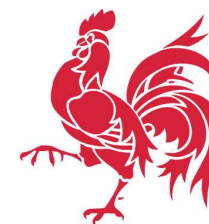
8 parmi les **gestionnaires "impétrants" majeurs** de Wallonie, ont signé le 24/06 la convention WALTOPO avec le **Ministre Carlo Di Antonio** (cartographie)

L'application d'aide à la mise à jour du PICC permet la coordination et les échanges de fichiers WALTOPO

WALTOPO doit évoluer pour

- s'adapter au nouveau modèle du PICC
- permettre quelques améliorations (contenu et forme)

→ **La mise à jour contributive** est une réalité !



**Merci
pour votre attention**



Visitez

Geoportail. Wallonie .be !