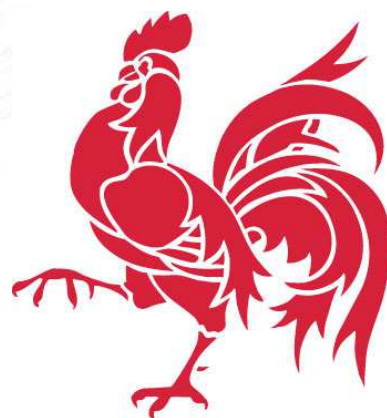


23 septembre 2016

Club des utilisateurs du PICC



Wallonie

Jean-Claude JASSELETTE
Direction de la Géométrie

Service public de **Wallonie**
Département de la **Géomatique**

Actualités du PICC

1. PICC

Amélioration des bâtiments (topologie, annexes, 3D...)

Éléments Structurants du Paysage

Identifiant unique

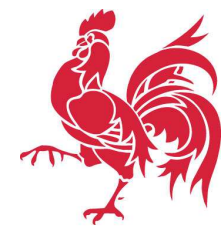
Roadmap

Enquête PICC

2. Orthophotos 2016

3. ICAR : Inventaire Centralisé des Adresses

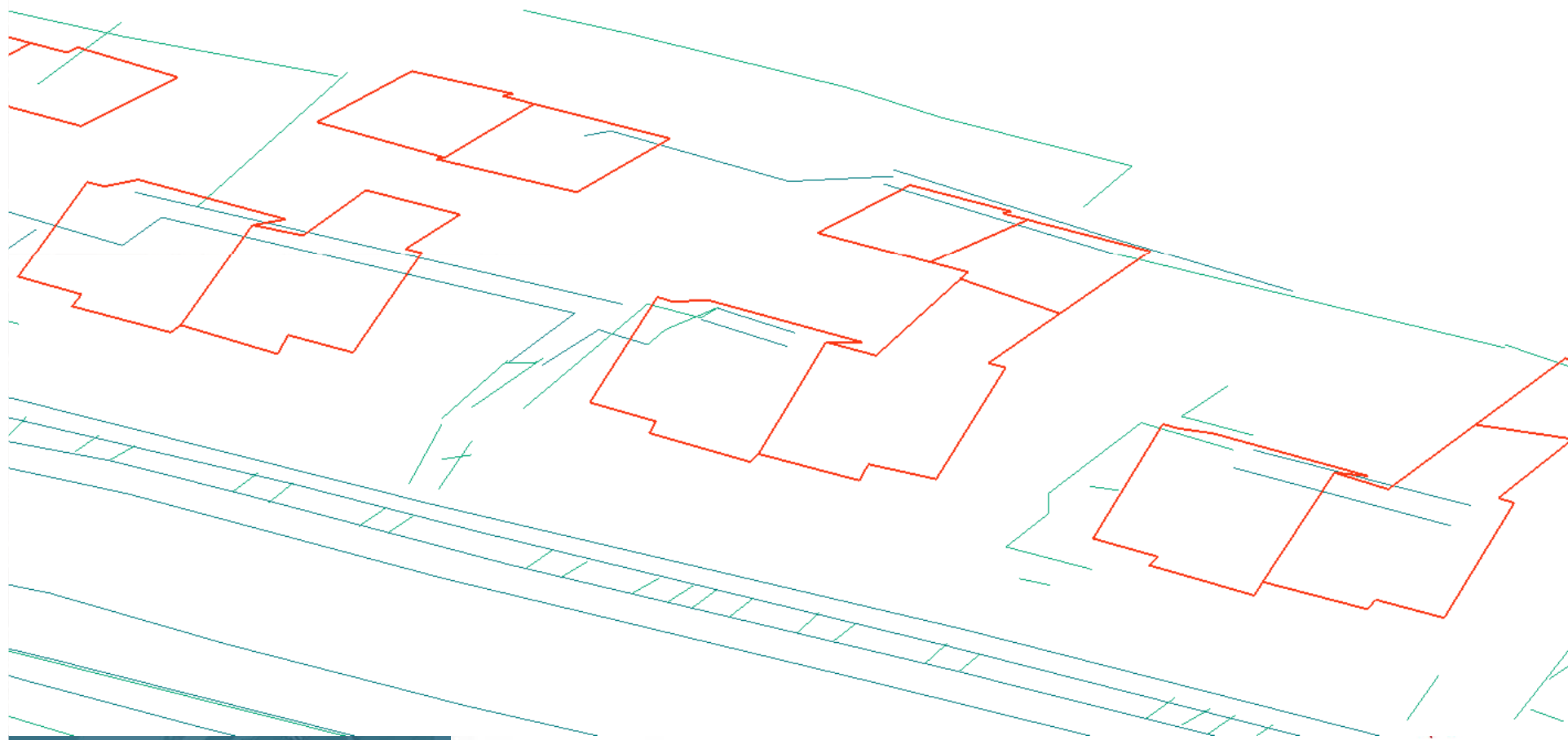
4. Géoréférentiel / POGW



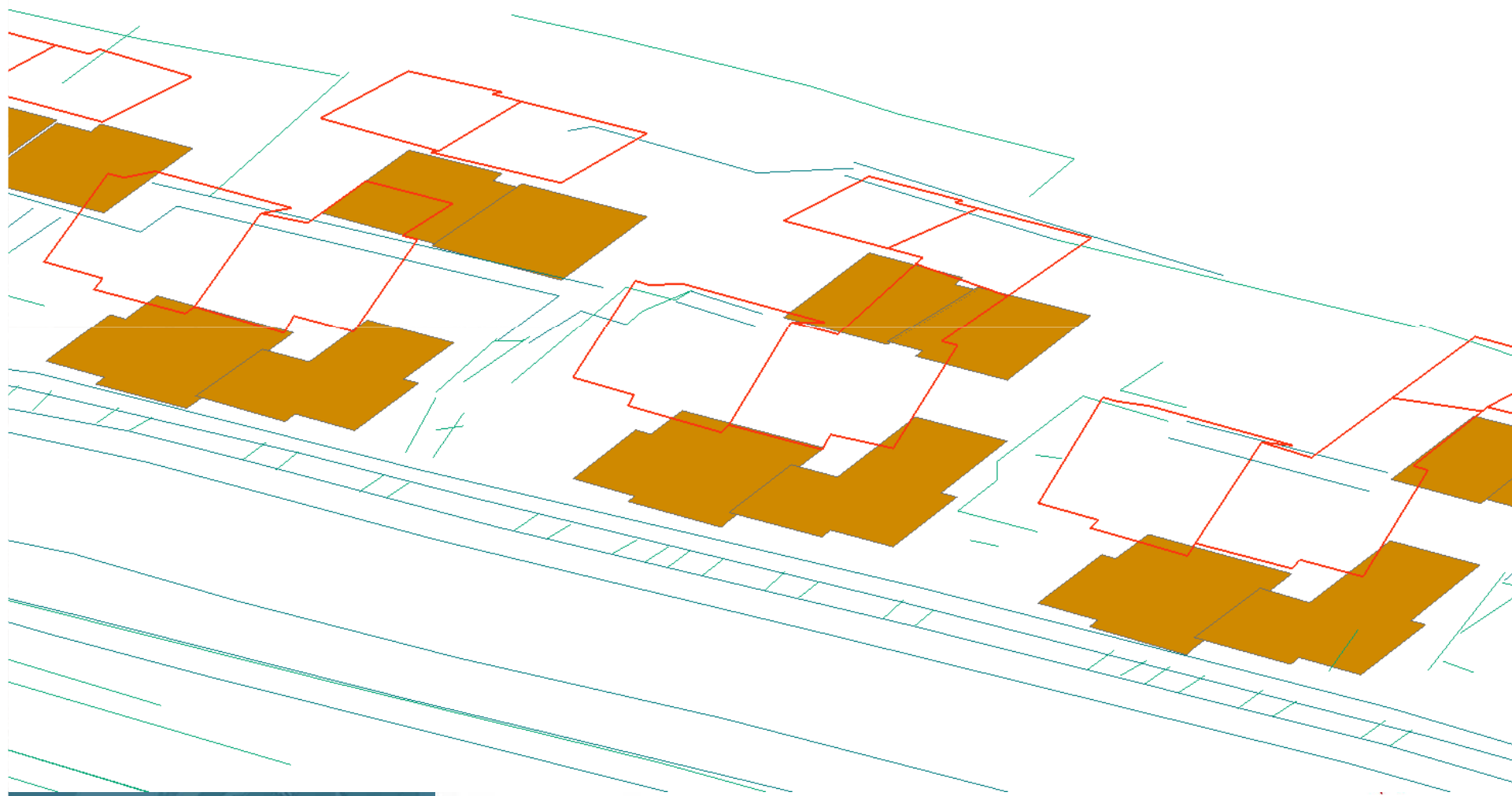
1.1. PICC – Amélioration des bâtiments



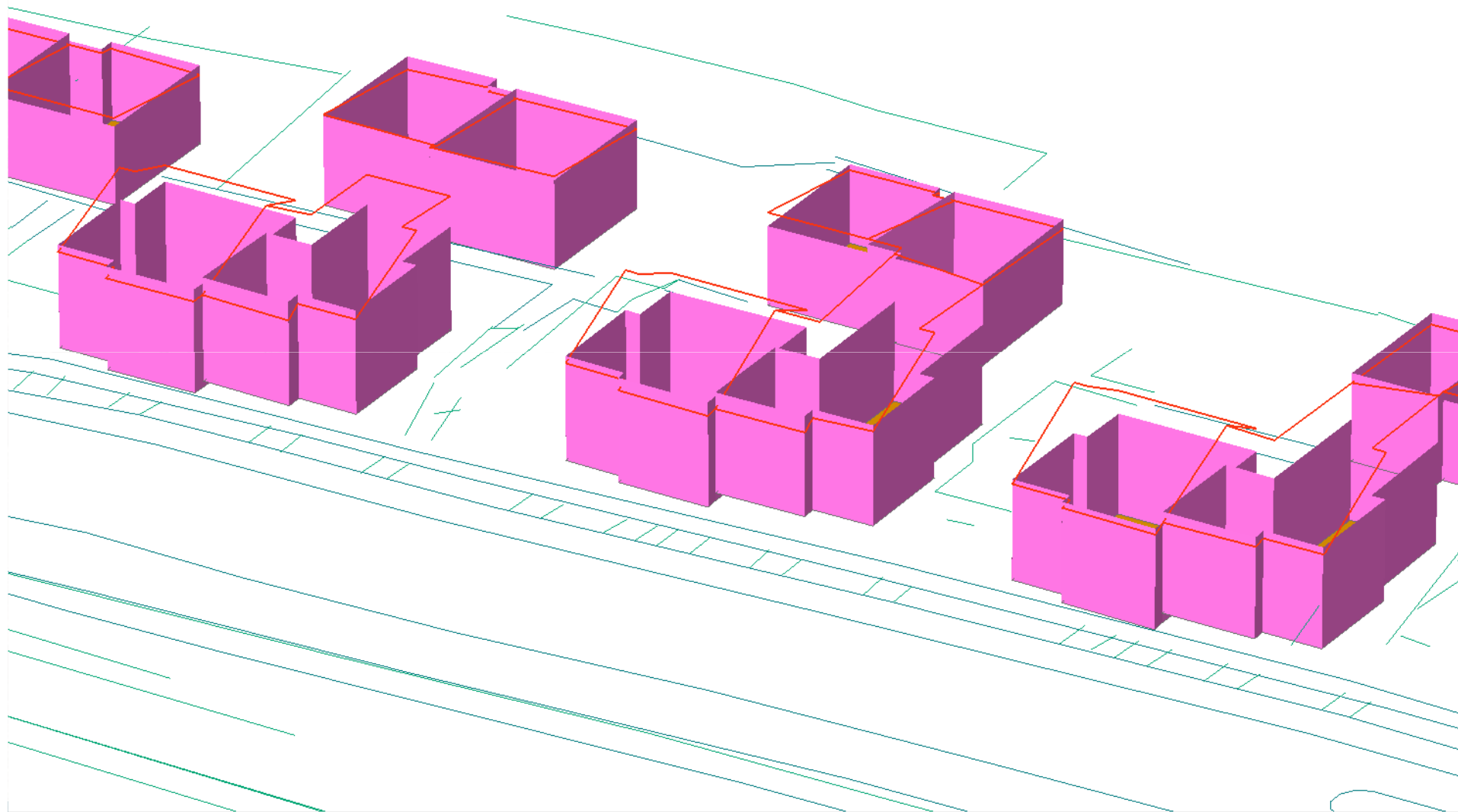
Quelques mots sur la méthode



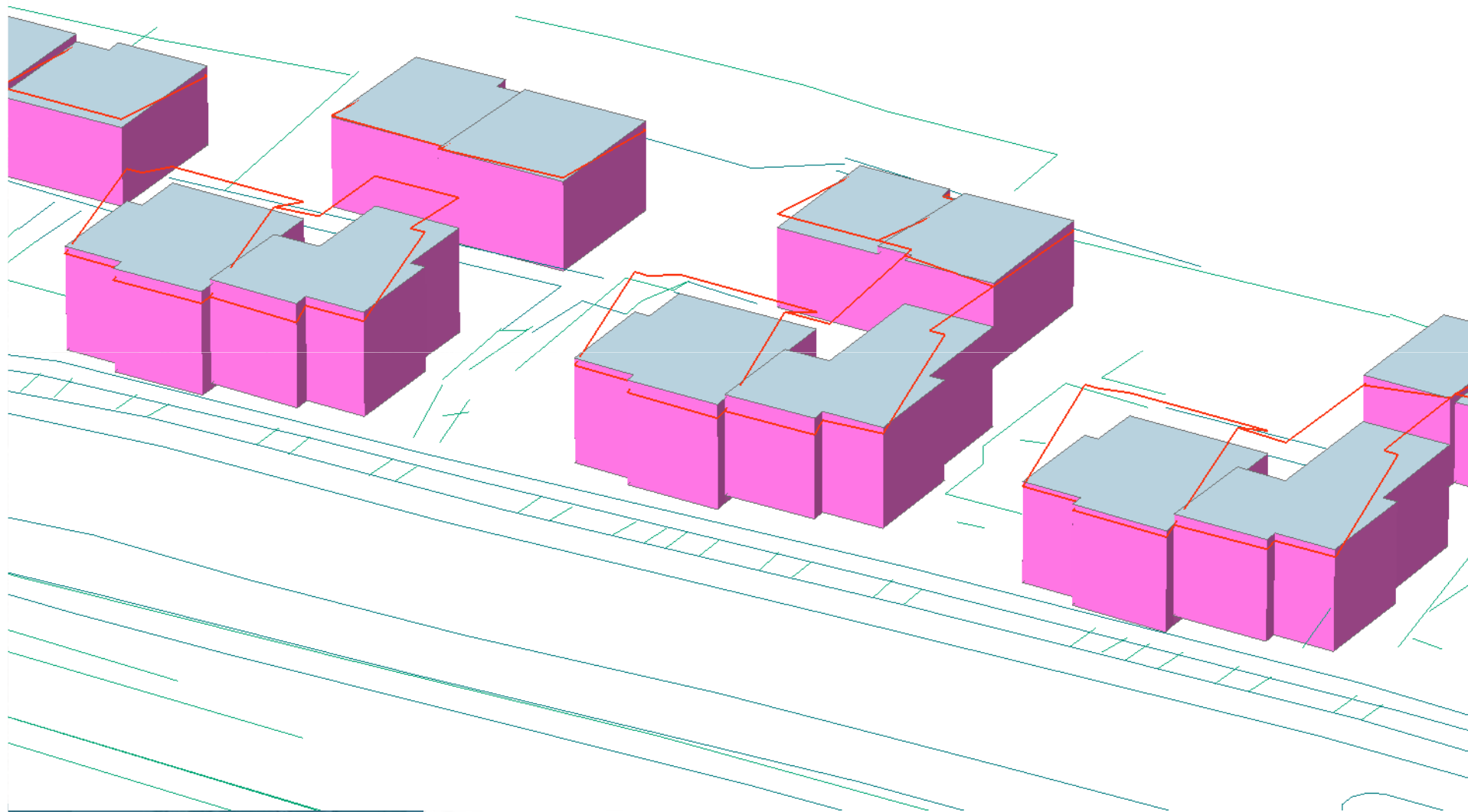
Quelques mots sur la méthode



Quelques mots sur la méthode

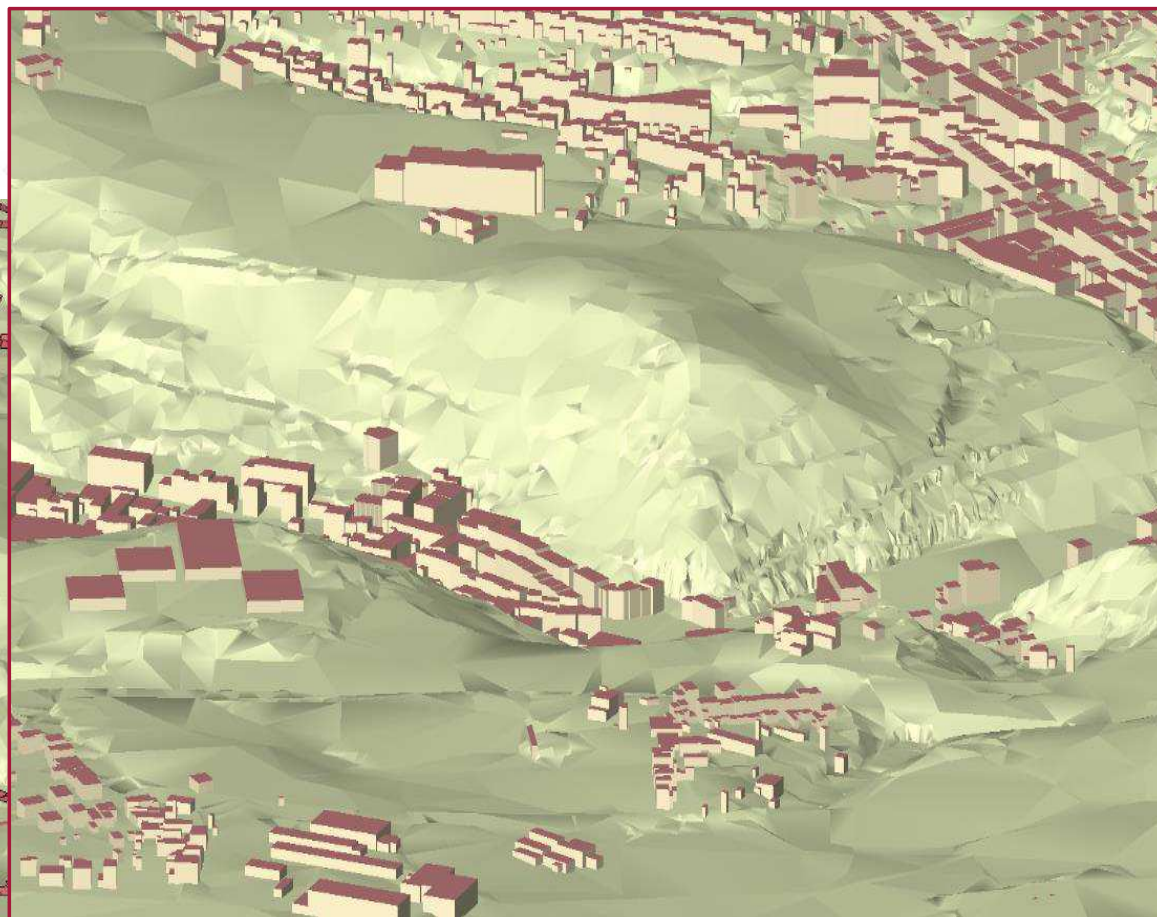
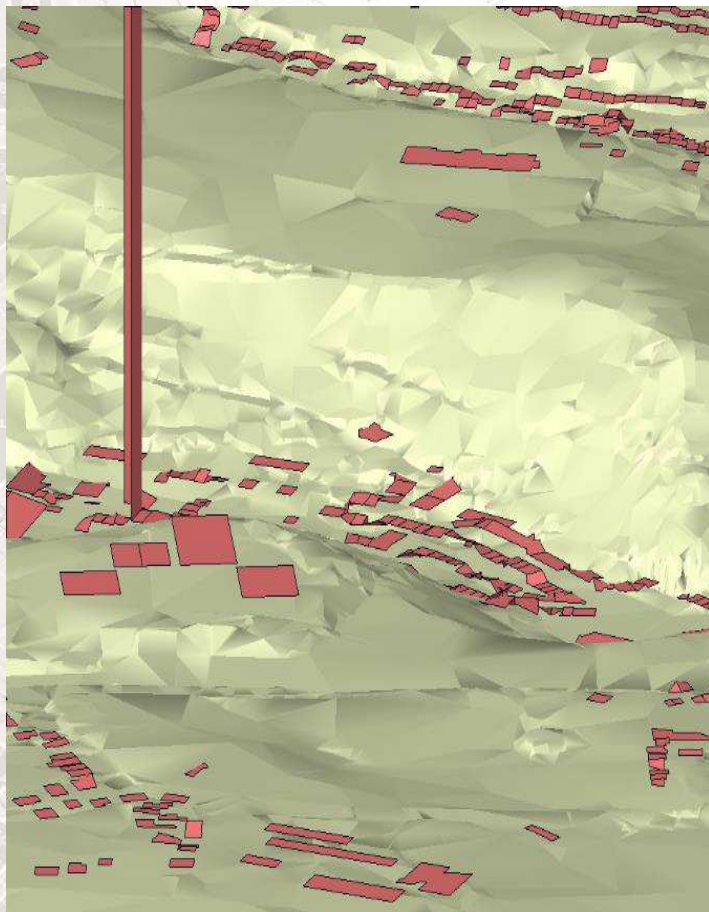


Quelques mots sur la méthode



Amélioration du rendu tridimensionnel

Avant



Après



Wallonie

État d'avancement

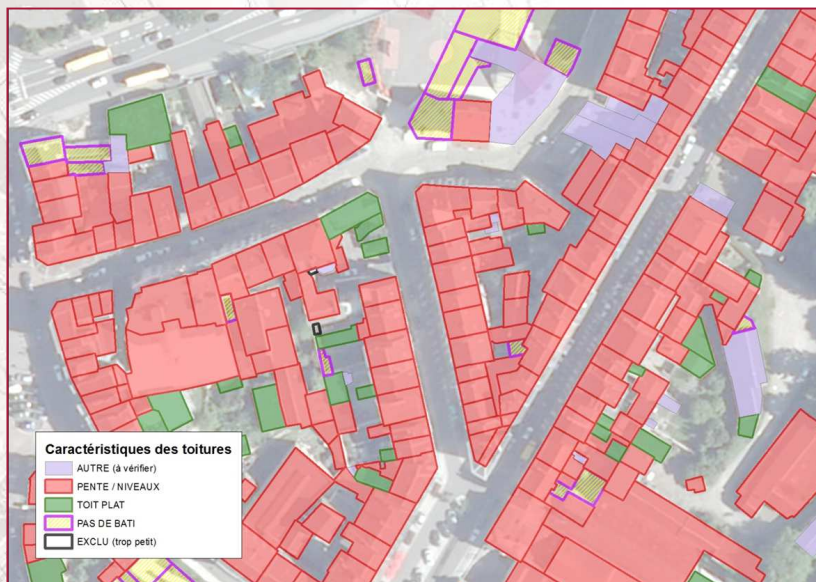
Bâtiments 3D produits sur toute la Wallonie

- Intégration dans le PICC
- Chargé dans le Géoportail (CONSTR_BATIEMPRISE)

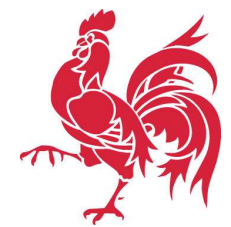
Données CityGML LOD1 disponibles

À faire

- Attributs 3D à ajouter
- MàJ par intégration "one shot" des bâtiments AGDP / IGN



1.2. PICC – Éléments Structurants du paysage (ESP)



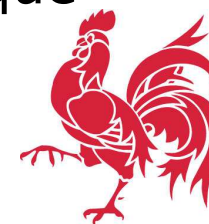
Rappel du contenu des ESP

- les éléments ligneux (arbres, haies, alignements d'arbres et bosquets),
 - les plans d'eau et
 - les talus et fossés
- + bords de zones boisées

À faire

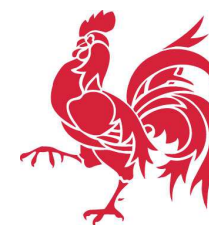
- Intégration dans le PICC (à la place des éléments correspondants)
- Diffusion via 2 canaux : PICC + « géoréférentiel ESP »
- MàJ coordonnée avec les couvertures orthophotos annuelles (Marché « détection de changements »)

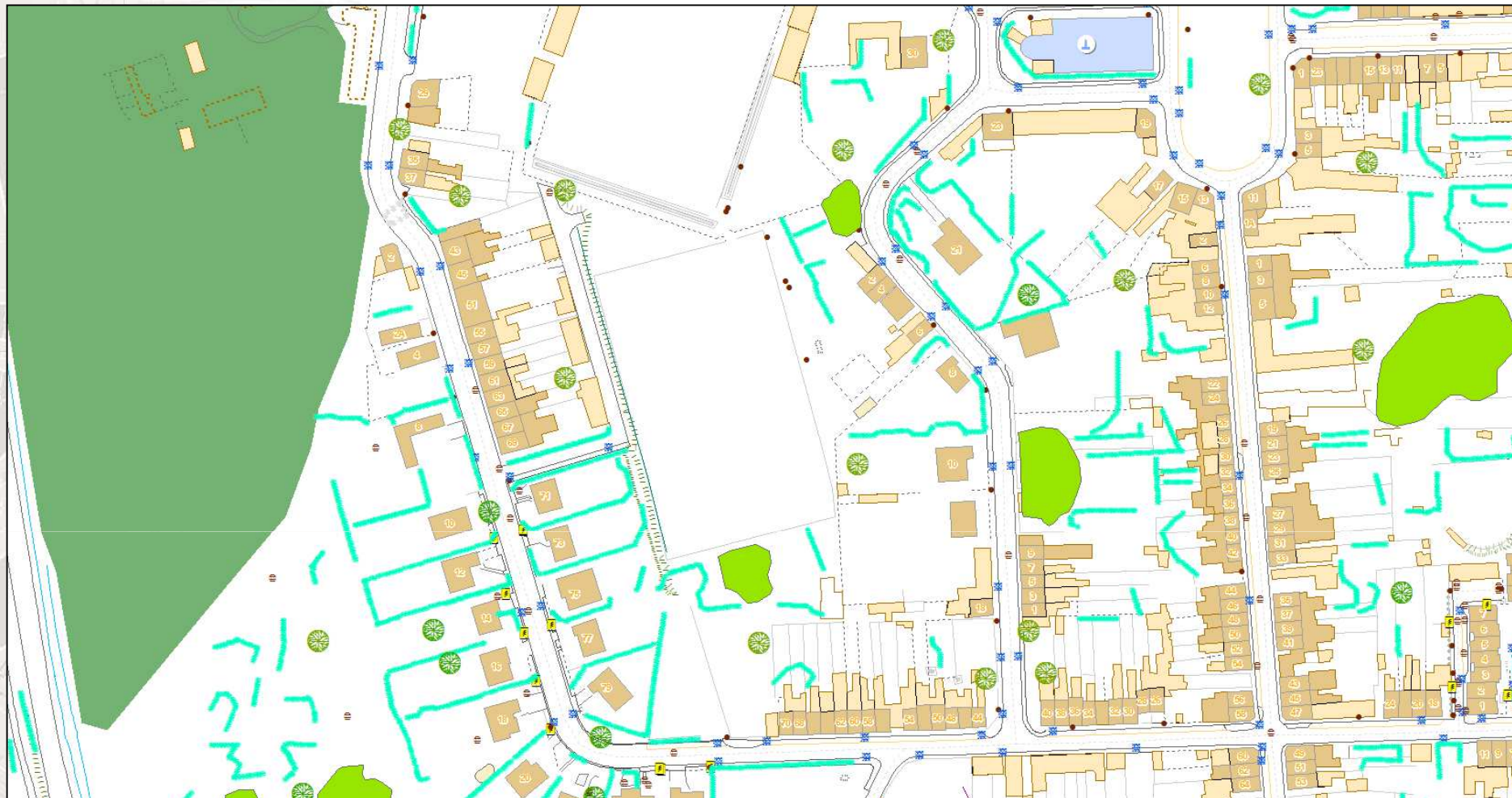
Collaboration SPW-DGO3 / Département de la Géomatique



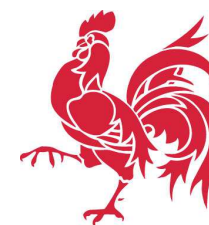


PICC 16/09/2016





PICC 16/09/2016 + ESP + Forêt

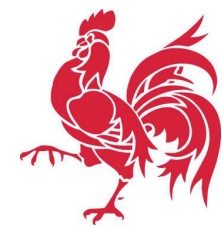


Wallonie

1.3. PICC – Identifiant unique

Objectifs

- **Appariement de données métier / Géodonnées de base**
- **Enrichissement en retour des attributs PICC**
- **Gestion de l'historique**
- **Diffusion de mises à jour différentielle**
- **Conformité Inspire**



Implémentation identifiant - Avancement

- Structure de l'identifiant GEOREF_ID :
 - Préfixe : code Wallonie (BE.WL)
 - Partie centrale : standardisée et identifiant la source des données (GEOREF).
 - Suffixe : identifiant de manière unique l'objet individuel. Basé sur la reprise du Global ID pseudo-aléatoire, sous forme hexadécimale → identifiant "machine to machine"

Exemple

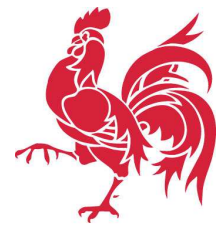
BE.WL.GEOREF.4477EDAF768146BEBB7EA73D31101A73



Persistance de l'identifiant

Mécanismes similaires à ceux d'URBIS : Changement majeur

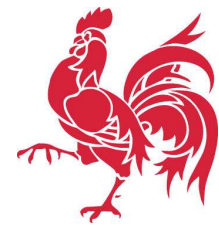
- **Non-conservation du GEOREF_ID existant :**
 - Création d'un objet géométrique ou d'un enregistrement dans une table alphanumérique
 - Suppression d'un objet géométrique ou d'un enregistrement dans une table alphanumérique liée
 - Transfert d'un objet d'une classe dans une autre
 - Modification géométrique « importante » (modification simple, fusion, découpage) de l'objet (surface ou ligne)
 - > seuils



Persistance de l'identifiant

Changement mineur

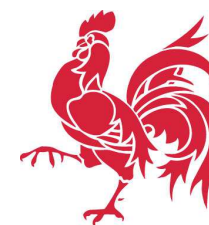
- **GEOREF_ID conservé pour l'objet dérivé :**
 - Modification de la valeur des attributs associés à l'objet.
 - Modification géométrique « légère » (modification simple, fusion, découpage) de l'objet
< seuils



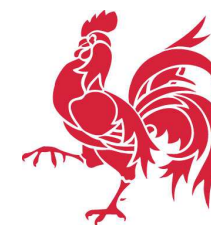
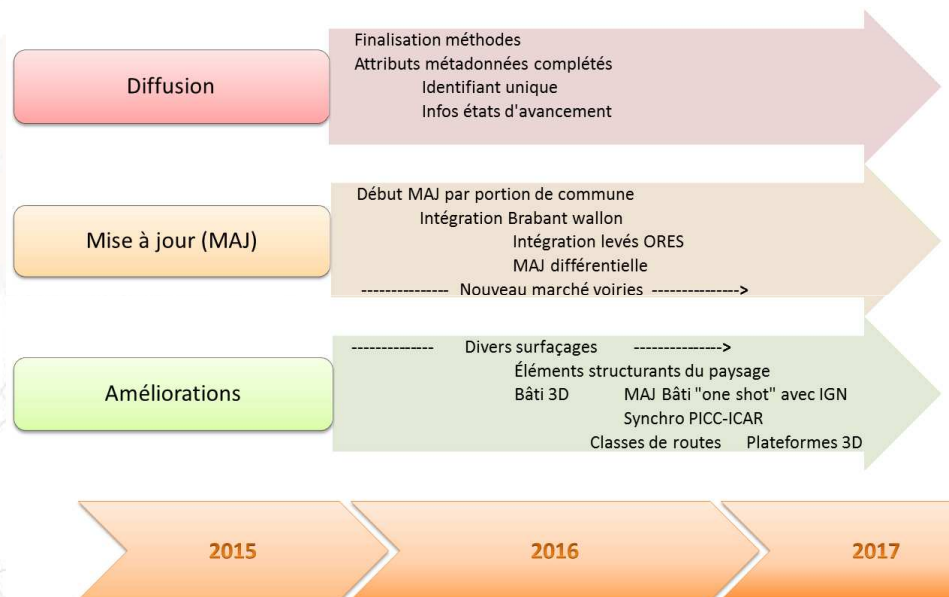
Implémentation identifiant

→ Table interne :

- NOM_TABLE : nom de la table (alphanumérique ou couche vectorielle) à laquelle l'identifiant est associé
- GEOREF_ID : identifiant concerné
- VERSION : numéro de la modification (1 pour la création, 2-3-... pour occurrences suivantes associées à des modifications ou à une suppression)
- DATE : date associée à l'enregistrement de l'action concernée (création, modification, suppression)
- ACTION : description structurée de l'action concernée (type de changement)



1.4. Road map du PICC



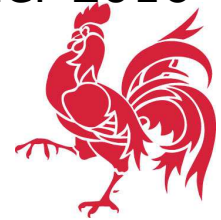
Roadmap du PICC

Migration

- 🎯 Finalisation des méthodes de diffusion } → cible : janvier 2016
 - Métadonnées plus détaillées
- 🎯 Métadonnées par pavés (dates de mise à jour) → cible : mars 2016
 - Identifiant unique des objets → cible : mars 2016
 - Historique des données / MAJ différentielle → cible : juin 2016

Mise à jour - Processus contributif

- Intégration levés ORES → cible : début 2017
- 🎯 Intégrations Brabant wallon, Hainaut (marchés publics 2012-2015) → cible : mars 2016
- 🎯 Nouveau marché public 2016 – accord cadre – voiries
- 🎯 Adoption progressive d'une politique de mise à jour par portion de commune → cible : dès janvier 2016
- Raccourcissement du délai entre levé et diffusion



Wallonie

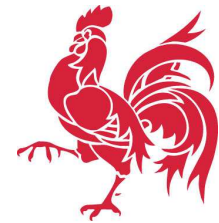
Roadmap du PICC

Amélioration des données – Catégorie Voiries

- Enrichissement *via* la BDR
- N° Routes BDR / distinction en 4 classes de voiries (Autoroutes / Voiries régionales principales / Voiries régionales secondaires / Autres voiries) → cible : fin 2016
- Cumulées associées aux bornes km → cible : 2017
- Plateforme 3D des voiries
- Attribut largeur ?

Amélioration des données – Catégorie Constructions

- Amélioration de la 3D (bâtiments et annexes) → cible : mi-2016
- Attributs de hauteur du bâti
- Intégration "one shot" des mises à jour 2015 (collaboration avec l'IGN) → cible : fin 2016
- Fonctions des bâtiments enrichies via sources externes



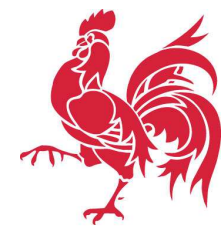
Wallonie

Roadmap du PICC

Amélioration des données – Autres catégories

- Synchronisation automatique PICC-ICAR pour les données d'adresses → cible : fin 2016
- Éléments structurants du paysage → cible : mi-2016
- Surfaçage éoliennes , ponts, stations épuration, stations service, châteaux d'eau... → progressivement jusqu'en fin 2016
- Hydrographie

Futur géoréférentiel wallon



ROADMAP PICC

Diffusion

Finalisation méthodes
Attributs métadonnées complétés
Identifiant unique
Infos états d'avancement

Mise à jour (MAJ)

Début MAJ par portion de commune
Intégration Brabant wallon
Intégration levés ORES
MAJ différentielle
----- Nouveau marché voiries ----->

Améliorations

----- Divers surfaçages ----->
Éléments structurants du paysage
Bâti 3D MAJ Bâti "one shot" avec IGN
Synchro PICC-ICAR
Classes de routes Plateformes 3D

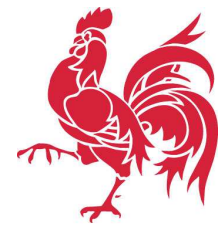
2015

2016

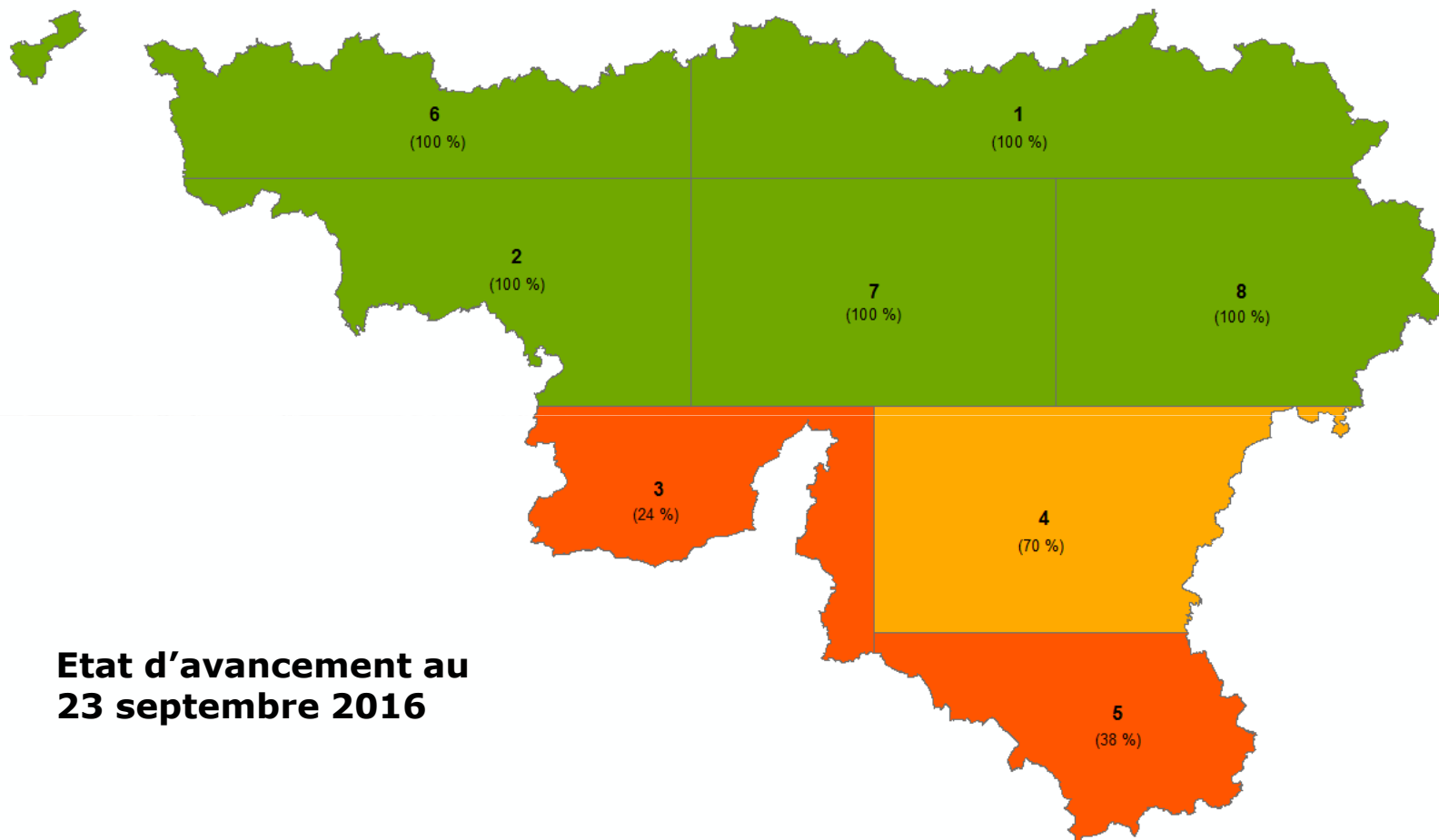
2017

1.4. Enquête PICC

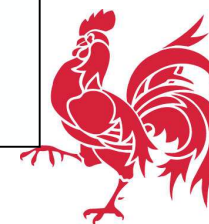
- Enquêtes précédentes 2001 et 2011
- Prochaine enquête fin 2016
 - Nécessitée par tous les changements du PICC nouveau
 - Enquête en ligne
 - Usages, accès, satisfaction, nouveaux besoins
 - Timing :
 - **1/12/2016 mise en ligne de l'enquête sur le géoportail et envoi de mails pour prévenir**
 - **15/01/17 fin du délai de réponse**
 - **1/2/17 Premiers résultats de l'enquête**
 - Une version light de l'enquête pourrait être permanente



2. Orthophotos 2016



**Etat d'avancement au
23 septembre 2016**



Wallonie

3. ICAR : Inventaire Centralisé des Adresses et des rues

- Application développée pour les communes wallonnes
- Formation des agents communaux
- Accord de coopération "BeSt Adresses" signé

- Identifiant des adresses
→ Synchronisation avec le PICC
- Web services
- Source authentique
- Décret

The screenshot displays the ICAR application interface. At the top, there are two callout boxes: "Distance, surface et coordonnées" pointing to a measurement tool, and "Mise en évidence des objets et affichage des informations d'ICAR" pointing to a data popup. The main map area shows a street network with a red box highlighting a specific location. A "Détails de la rue" popup is visible, containing the following information:

Commune:	Namur
Rue:	Allée des Alouettes
Identifiant:	7063006
Statut:	En usage
Validation:	A valider
Date de début:	01/01/2014

Below the map, a "Street View" window shows a panoramic view of a residential street. A callout box "Google Street View" points to this window. The Street View window also displays the address "Allée des Alouettes, Namur, Région wallonne" and "Adresse approximative".



4. Géoréférentiel / POGW

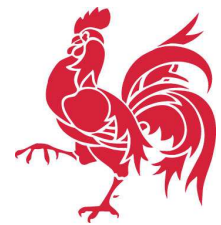
Directive Inspire → Décret wallon « InfraSIG » →

- Géoréférentiel
- Comité stratégique géomatique
- **P**lan **S**tratégique **G**éomatique **W**allon (triennal)

PSGW approuvé le 8/05/2014

Opérationnaliser → Plan opérationnel (POGW) en préparation

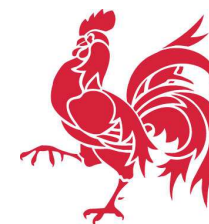
- Axe 1 : mettre en œuvre le géoréférentiel
- Axe 2 : rendre la production et la mise à jour des géodonnées plus efficaces
- Axe 3 : diffuser les géodonnées
- Axe 4 : fédérer la géomatique wallonne

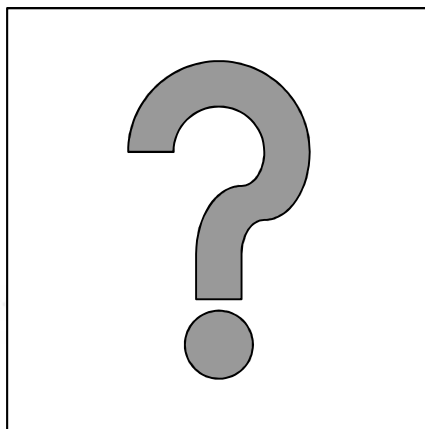


4. Géoréférentiel

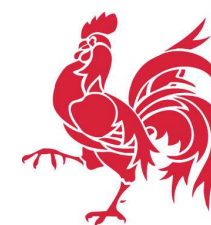
GT Géoréférentiel (SPW + CSG)

- Contenu (catégories et méta-objets)
- Principes
- Texte de l'axe 1 du POGW (en cours d'approbation)
 - Mise en place de certaines catégories d'ici 3 ans
 - Axes de voiries, bâtiments, hydrographie, limites administratives, orthophotos, relief, équipement, adresses
 - Projets pilotes pour les autres catégories et objets (plateforme de voirie, réseau ferroviaire, toponymie, occupation / utilisation du sol, parcellaire, ouvrages d'art...)
 - Lambert 2008
 - Décret et labélisation source authentique
- Probable futur Comité Technique Géoréférentiel

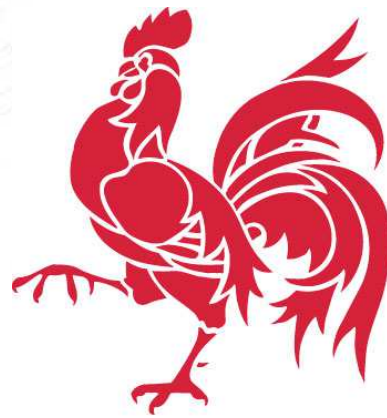




À vous la parole !



**Merci
pour votre participation**



Visitez

Geoportail. Wallonie .be !