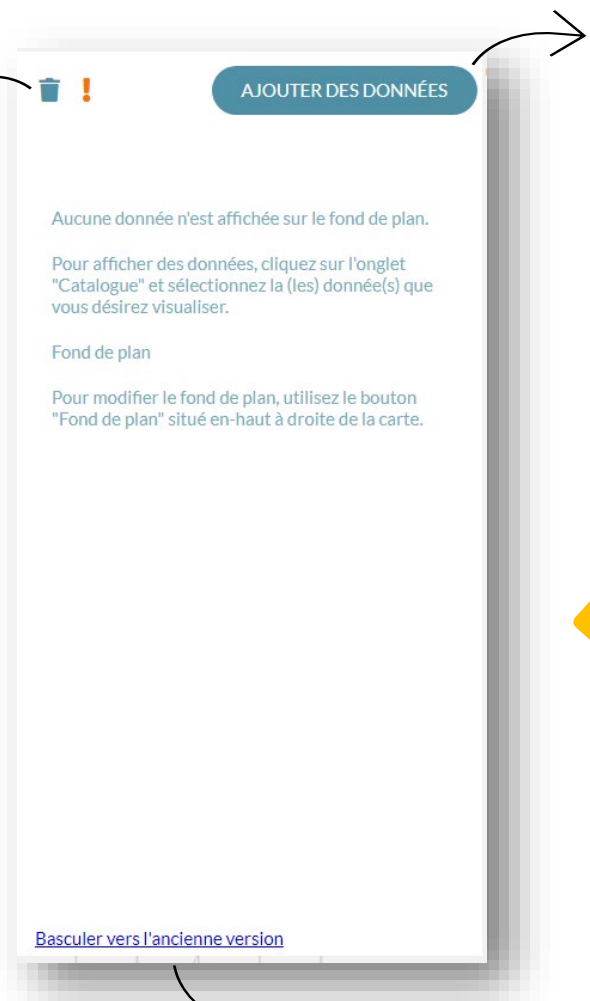


TOC TOC TOC ... Découvrez la nouvelle table des matières de WalOnMap à partir du 28 septembre

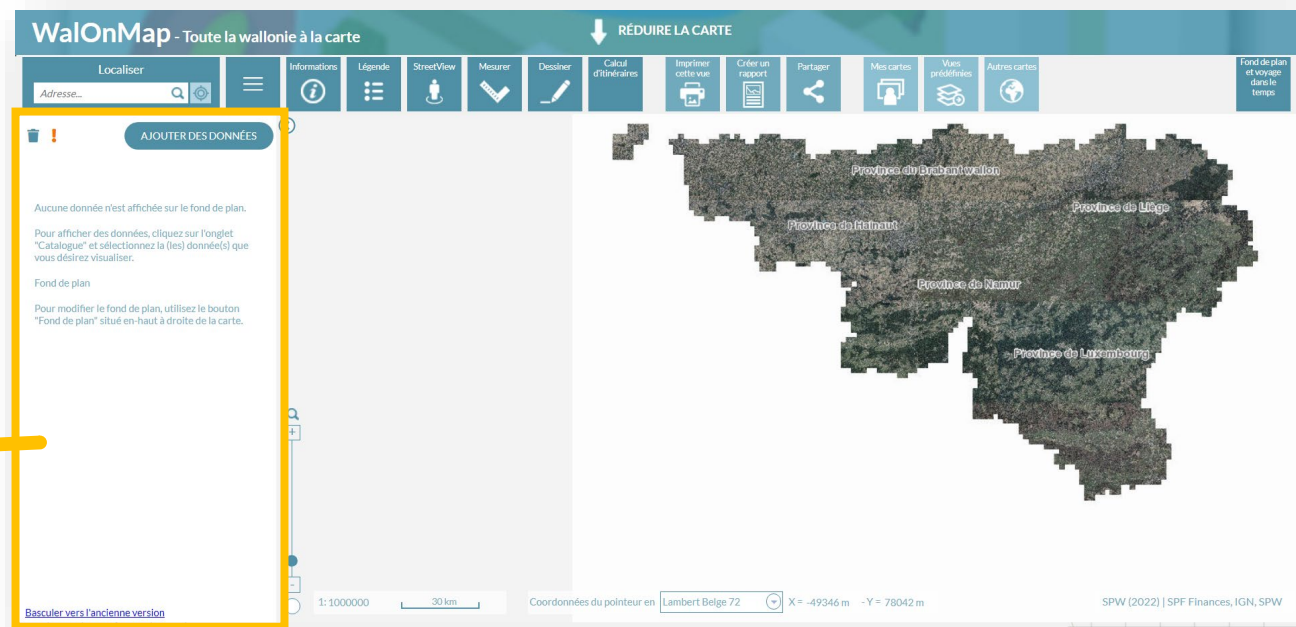
CORBEILLE

Vider le contenu de la table des matières et de la carte



AJOUTER DES DONNEES

Ajouter des données soit depuis le Géoportail, soit depuis l'URL d'un service, soit depuis un fichier



BASCULER

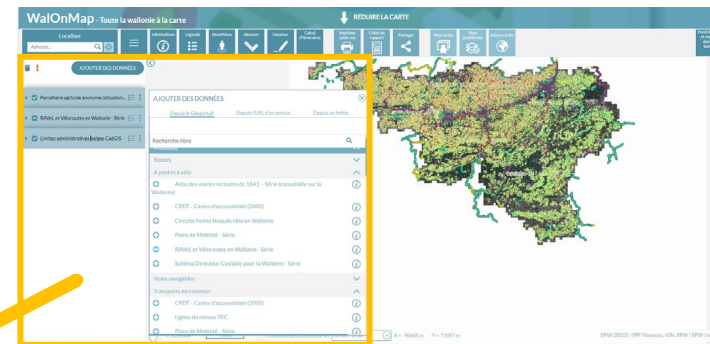
Revenir à l'ancienne version de la table des matières

TOC TOC TOC ... Découvrez la nouvelle table des matières de WalOnMap à partir du 28 septembre

AJOUTER DES DONNEES

Dans l'exemple ici, 3 données ont été ajoutées.

- Parcellaire agricole anonyme,
- RAVeL et véloroutes en Wallonie - Série
- Limites administratives belges CadGIS



VISIBILITE

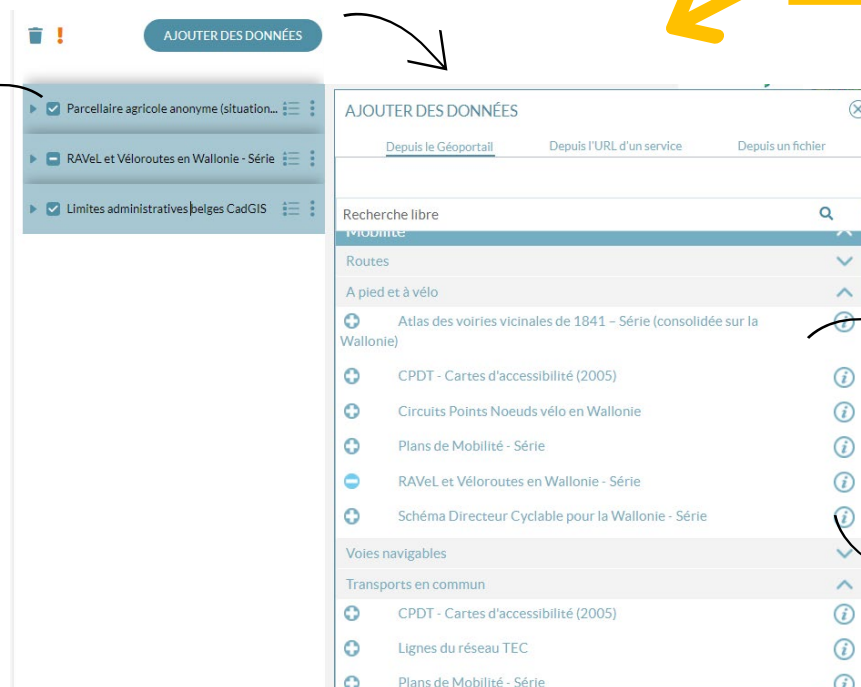
Une case cochée indique que la donnée ou la série de données est visible sur la carte.



A l'inverse, une case vide indique que la donnée ou la série de données n'apparaît pas sur la carte.



Cliquez sur la case pour modifier son statut



AJOUTER UNE DONNEE

Cliquer sur l'icône + pour ajouter une donnée à la carte.



OTER UNE DONNEE

Cliquer sur l'icône - pour ôter une donnée présente sur la carte.



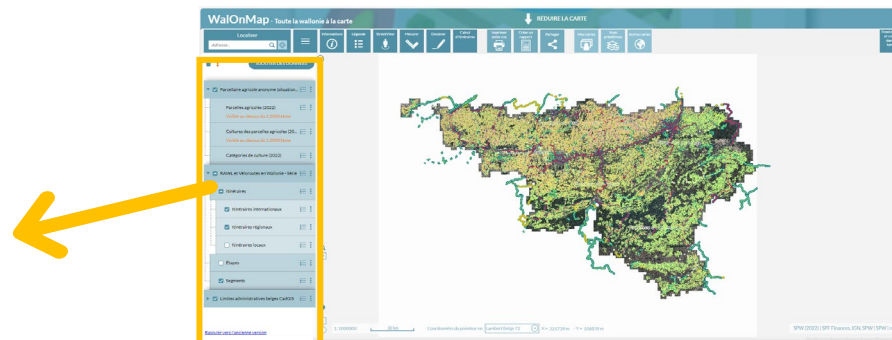
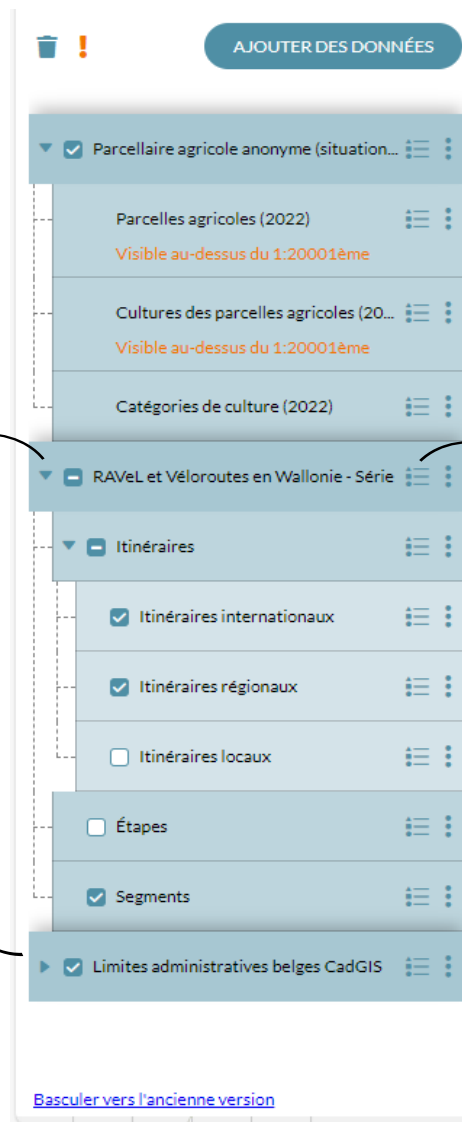
TOC TOC TOC ... Découvrez la nouvelle table des matières de WalOnMap à partir du 28 septembre

DEVELOPPEMENT

La pointe du triangle orientée vers le bas indique que la donnée ou la série de données a été développée et affiche les différents qui la composent

A l'inverse, la pointe du triangle orientée vers la droite indique la donnée ou la série de données n'est pas développée.

Cliquez sur le triangle pour changer son orientation



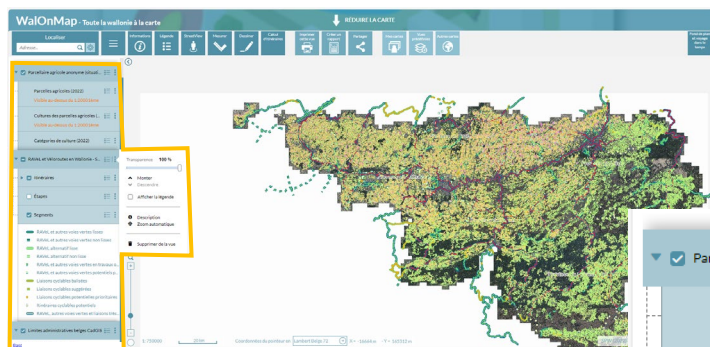
LEGENDE

Cliquez sur cette icône pour afficher la légende de la donnée ou de la série de données



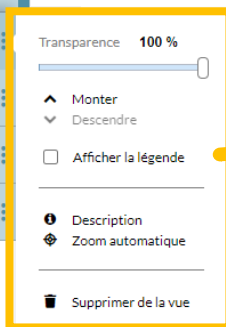
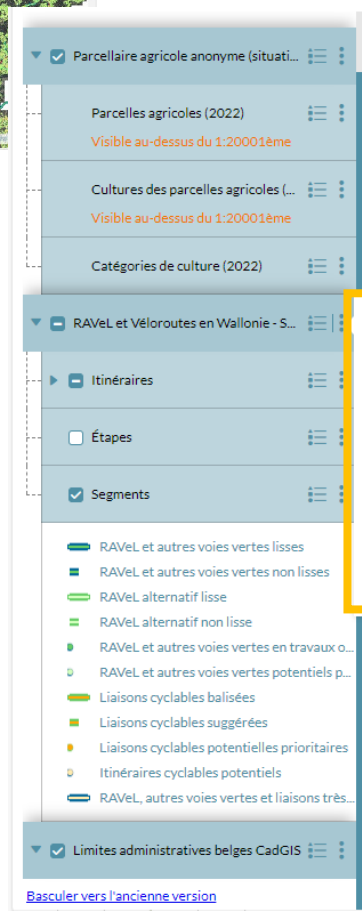
Illustration de la légende de la donnée « catégories de culture (2022) suite à son affichage dans la table des matières

TOC TOC TOC ... Découvrez la nouvelle table des matières de WalOnMap à partir du 28 septembre



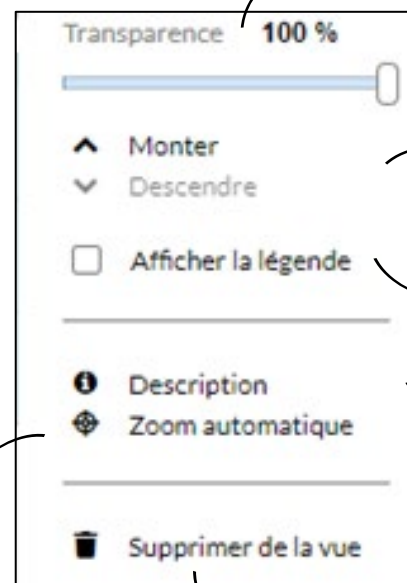
OPTIONS

Cliquez sur cette icône pour ouvrir une série d'options telles que le niveau de transparence, l'ordre d'affichage, l'affichage de la légende ou encore l'accès à la fiche descriptive.



ZOOM

Centre la carte en fonction de l'étendue de la donnée



TRANSPARENCE

Faire varier le niveau de transparence de la donnée

ORDRE D'AFFICHAGE

Modifier le classement de la donnée ou de la série de données dans la table des matières

LEGENDE

Afficher la légende de la donnée ou de la série de données

DESCRIPTION

Ouvre la fiche descriptive de la donnée ou de la série de données

SUPPRESSION

Supprime la donnée ou la série de données de la carte et de la table des matières

TOC TOC TOC ... Découvrez la nouvelle table des matières de WalOnMap à partir du 28 septembre

**Question ?
Remarque ?
Suggestion ?**

helpdesk.carto@spw.wallonie.be

