

Collection de cartes statiques

Cartes des risques d'inondation au 1/10.000ème (version 2016)

Cette collection de cartes statiques au 1/10000ème est une représentation cartographique du risque d'inondation selon des scénarios probables de période de retour de crues.

- **Propriétaire** : Service public de Wallonie (SPW)
- **Date de mise à jour de la carte statique** : 31 mars 2016

[Résumé](#) [Accès](#) [Description](#) [Qualité](#) [Ressources associées](#)

Résumé

Cette collection de cartes statiques au 1/10000ème est une représentation cartographique du risque d'inondation selon des scénarios probables de période de retour de crues.

Il s'agit d'une collection de cartes statiques numériques au format PDF représentant le risque d'inondation à l'échelle du 1/10.000ème pour l'ensemble des 15 sous-bassins hydrographiques de la Région wallonne.

Les cartes des risques d'inondation sont composées de deux types de données de base :

- Les emprises des cartes des zones inondables par scénarios d'inondation identiques à ceux utilisés pour les cartes des zones inondables (T25, T50, T100, T.Ext relatif aux périodes de retour extrême) ;
- Les récepteurs de risques qui sont par définition toutes personnes, objets, domaines et activités qui pourraient subir un préjudice ou des dommages dans le cas d'une inondation. Les récepteurs de risques présentés sur les cartes sont classés selon les recommandations du document "FDRDG9-4-GIS guidance-Maps-ver.1" relatif à la "Guidance on reporting of spatial data for the Floods Directive (partII)". Ce document propose de répartir les récepteurs de risques en 6 classes : population, activités économiques, installations, sources de pollution, autres éléments vulnérables et environnement.

Chaque carte au 1/10.000ème est identifiée via l'identifiant de la planche IGN 1/10.000ème correspondante.

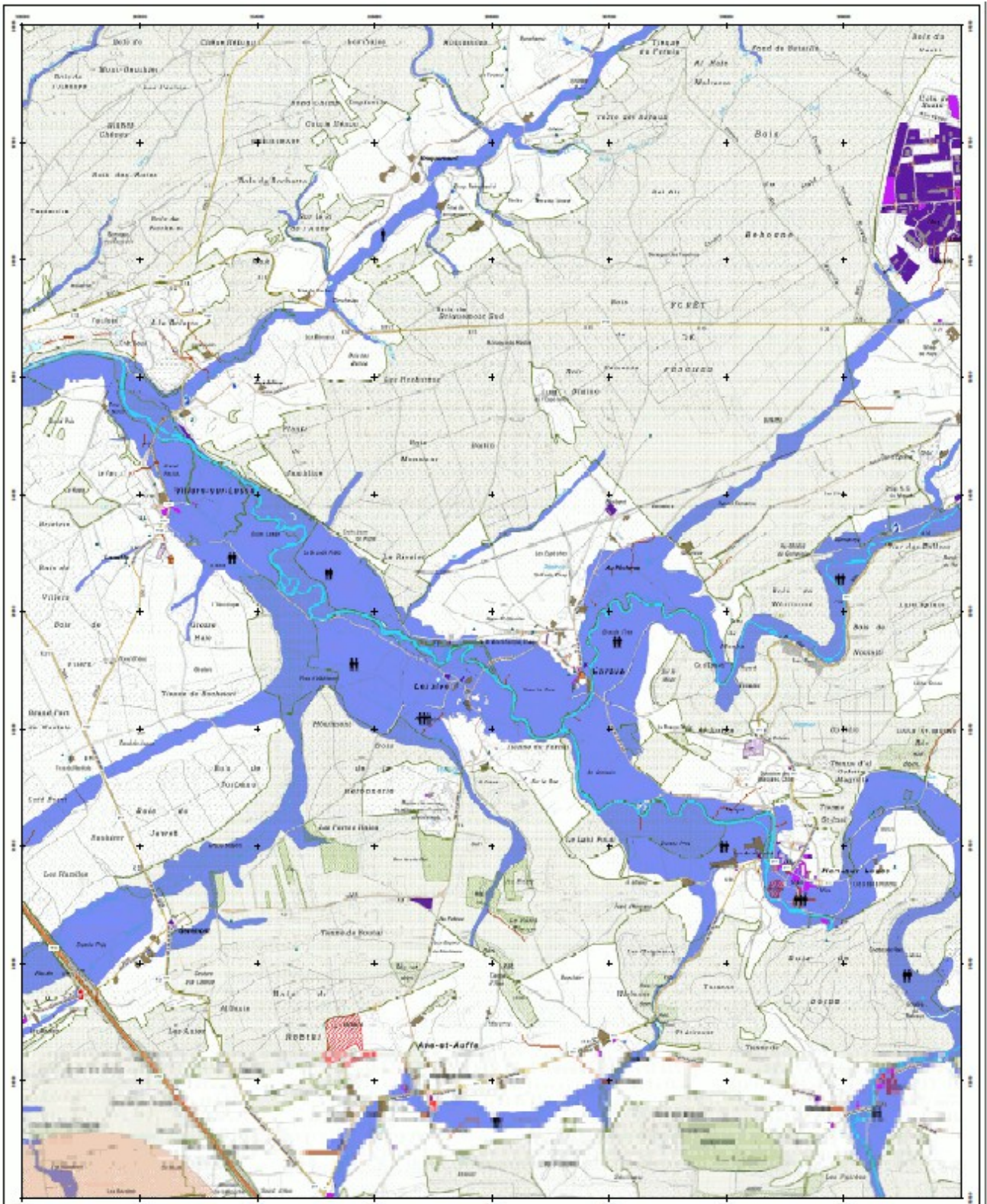
Ces cartes sont annexées à l'Arrêté du Gouvernement wallon adoptant les plans de gestion des risques d'inondation du 10 mars 2016.

Ces cartes statiques sont téléchargeables via les applications de consultation référencées.

Mots-clés

Aperçu

1.



Cartographie des risques d'inondation

Scénario correspondant à une période de retour de 100 ans

T100

Échelle : 1/10.000

Planche IGN : 6872

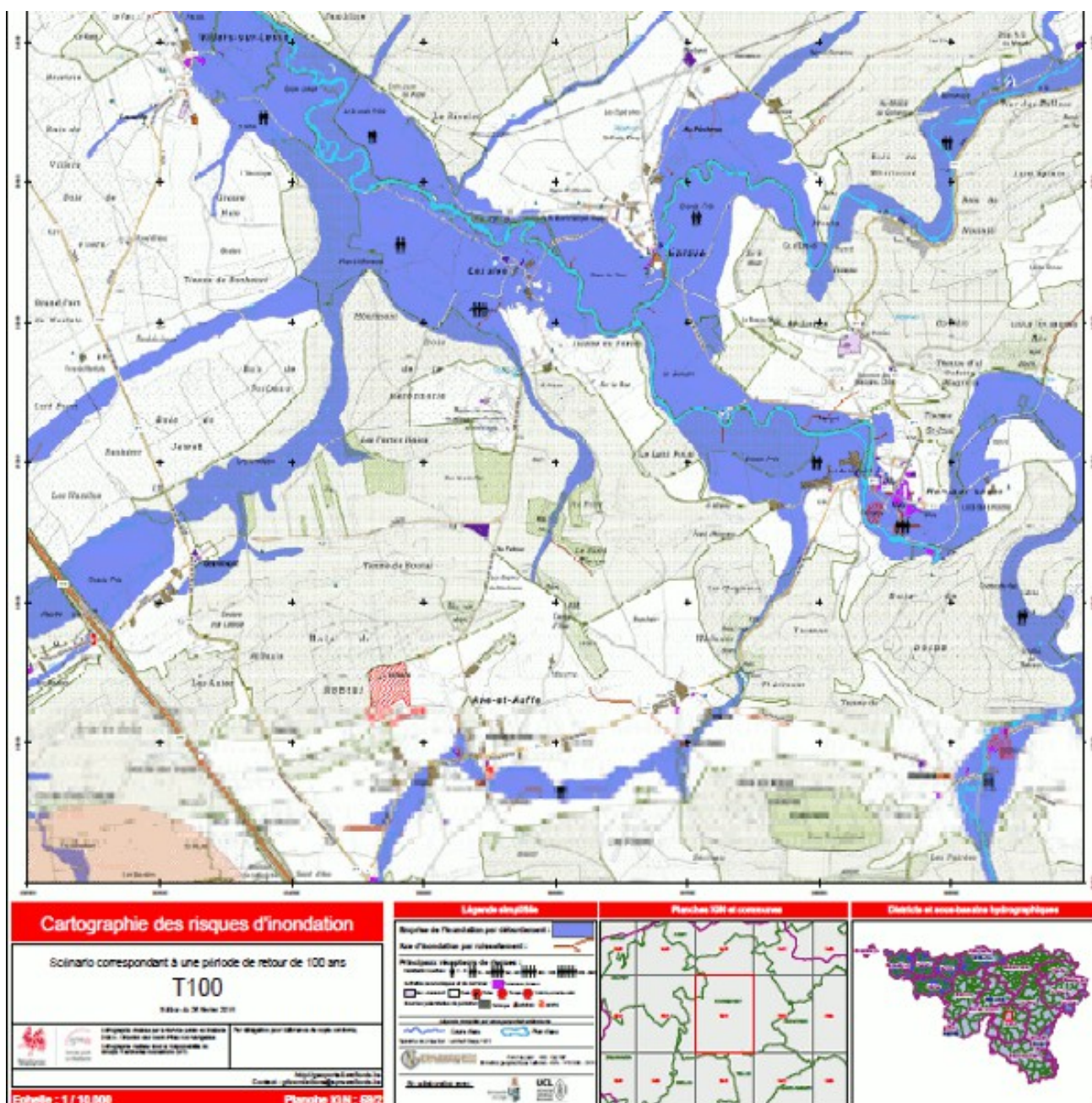
Légende simplifiée

Régimes de l'inondation par débâtement :

- Axe d'inondation par débâtement :
- Principaux réceptacles de retenues :
- Autres réceptacles de retenues :
- Autres points de retenues :
- Autres points de retenues :
- Autres points de retenues :

Cartes d'axe : Carte d'axe / Plan d'axe





Accès

Consulter

Aucun document disponible

Obtenir une copie de la carte statique

Distributeur

Service public de Wallonie (SPW)

[Contacter](#)

Format de distribution

- Adobe PDF (.pdf)

Conditions d'accès et d'utilisation de la carte

Licence : A PRENDRE DANS LE CHAMP EN LIGNE -> METAWAL

ACCÈS :

Les conditions générales d'accès s'appliquent

(<http://geoportail.wallonie.be/files/documents/ConditionsSPW/DataSPW-CGA.pdf>) mais sont restreintes ou étendues par les conditions particulières de type D1

(<http://geoportail.wallonie.be/files/documents/ConditionsSPW/DataSPW-CPA-TypeD1.pdf>)

UTILISATION :

Les conditions générales d'utilisation s'appliquent

(<http://geoportail.wallonie.be/files/documents/ConditionsSPW/DataSPW-CGU.pdf>)

Concernant les scénarios T025, T050, T100 : Impression uniquement au 1:10.000ème, visualisation maximale au 1:5.000ème

Concernant le scénario T.Extrême : Impression uniquement au 1:40.000ème, visualisation maximale au 1:25.000ème

Description

Territoire couvert

Région wallonne

Système de référence spatiale

Étendue temporelle

L'étendue temporelle indique la période à laquelle la donnée a été observée sur le terrain.

Légende

Retrouvez ci-dessous les documents qui décrivent la légende de la donnée.

Non renseigné

Identification de la fiche descriptive

Identifiant de la fiche descriptive

6c0639a2-daf9-44ff-884d-0fb8bdb32e23

Date de mise à jour de la fiche descriptive

09/01/2019

Fiche descriptive complète

Consultez la fiche descriptive complète dans [Metawal](#).

Identification de la carte statique

Identifiant de la carte statique

<http://geoportail.wallonie.be/ressources/id/6c0639a2-daf9-44ff-884d-0fb8bdb32e23>

Date de publication

21/04/2016

Langue de la carte

Français

Qualité

Échelle de référence

1:10000

Généalogie de la carte

Les cartes des risques d'inondation sont composées de deux types de données de base :

- Les emprises des cartes des zones inondables par scénario d'inondation. Ceux-ci sont identiques à ceux utilisés pour les cartes des zones inondables;
- les récepteurs de risques qui sont par définition toutes personnes, objets, domaines et activités qui pourraient subir un préjudice ou des dommages dans le cas d'une inondation.

Les cartes ont été analysées par les différents gestionnaires et validées par le Groupe Transversal Inondation (GTI).

Ressources associées

Sites web associés

Name	Description	Visiter
Application Inondations	Application Inondations - Application de consultation des informations dédiées à la cartographie des Risques d'Inondation en Région wallonne	
Portail Inondations	Portail Inondations du Service public de Wallonie	

Documents associés

Non renseigné

Contact

Vous avez une question sur...

L'accès et la distribution de la carte statique ?
Le contenu de la carte statique ?

Vous souhaitez...

Contacter le responsable de la carte statique ?

Pour tout autre question...

Contactez le Helpdesk du Géoportail de la Wallonie !
[Helpdesk du Géoportail de la Wallonie](#)

