

Collection de cartes statiques

Cartes de l'aléa d'inondation par débordement de cours d'eau ou par ruissellement au 1/10.000ème (version 2016)

Cette collection de cartes statiques au 1/10000ème représente les zones susceptibles d'être inondées de manière plus ou moins importantes et fréquentes, suite au débordement naturel(...).

- **Propriétaire** : Service public de Wallonie (SPW)
- **Date de mise à jour de la carte statique** : 10 mars 2016

[Résumé](#) [Accès](#) [Description](#) [Qualité](#) [Ressources associées](#)

Résumé

Cette collection de cartes statiques au 1/10000ème représente les zones susceptibles d'être inondées de manière plus ou moins importantes et fréquentes, suite au débordement naturel d'un cours d'eau ou à la concentration de ruissellement naturel des eaux pluviales.

Il s'agit d'une collection de 271 cartes statiques au format PDF représentant l'aléa d'inondation à l'échelle du 1/10.000ème pour l'ensemble des 15 sous-bassins hydrographiques de la Région wallonne. Sur ces cartes figurent l'aléa d'inondation classé en valeur d'aléa faible, moyen et élevé.

Ces cartes sont annexées à l'Arrêté du Gouvernement wallon adoptant les plans de gestion des risques d'inondation en ce compris les cartographies des zones soumises à l'aléa d'inondation et du risque de dommages dus aux inondations du 10 mars 2016. Elles constituent une copie conforme de la version officielle, à savoir la carte de l'aléa d'inondation au format papier signée par le Ministre et imprimée au 10.000ème.

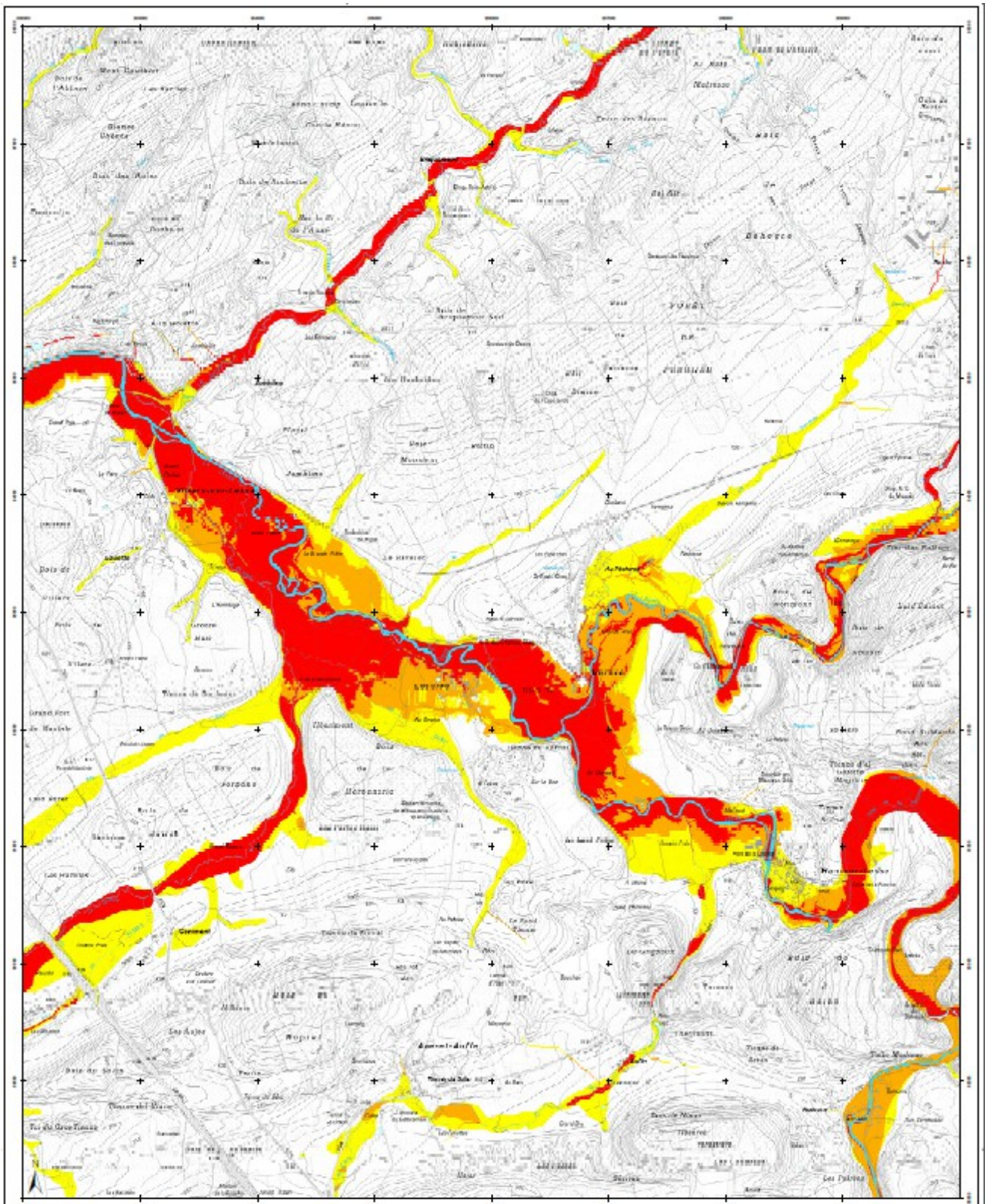
Chaque carte au 1/10.000ème est identifiée via l'identifiant de la planche IGN 1/10.000ème correspondante.

Ces cartes statiques sont téléchargeables via les applications de consultation référencées.

Mots-clés

Aperçu

1.



Cartographie de l'aléa d'inondation

Document élaboré par le Département de l'Aisne en collaboration avec le Service de l'Équipement, de l'Énergie et de l'Énergie de l'État et le Service de l'Équipement, de l'Énergie et de l'Énergie de l'État.

Mis en œuvre le 15/05/2018. Date de l'état de l'information : 15/05/2018.

Par M. BOUTIER

Cartographie réalisée par le Service de l'Équipement, de l'Énergie et de l'Énergie de l'État. Pour plus d'informations, contactez le Service de l'Équipement, de l'Énergie et de l'Énergie de l'État.

Échelle : 1 / 10.000

Légende

Faible
 Moyen
 Élevé

Valeur de l'aléa d'inondation par débordement (cm)
 Faible
 Moyen
 Élevé

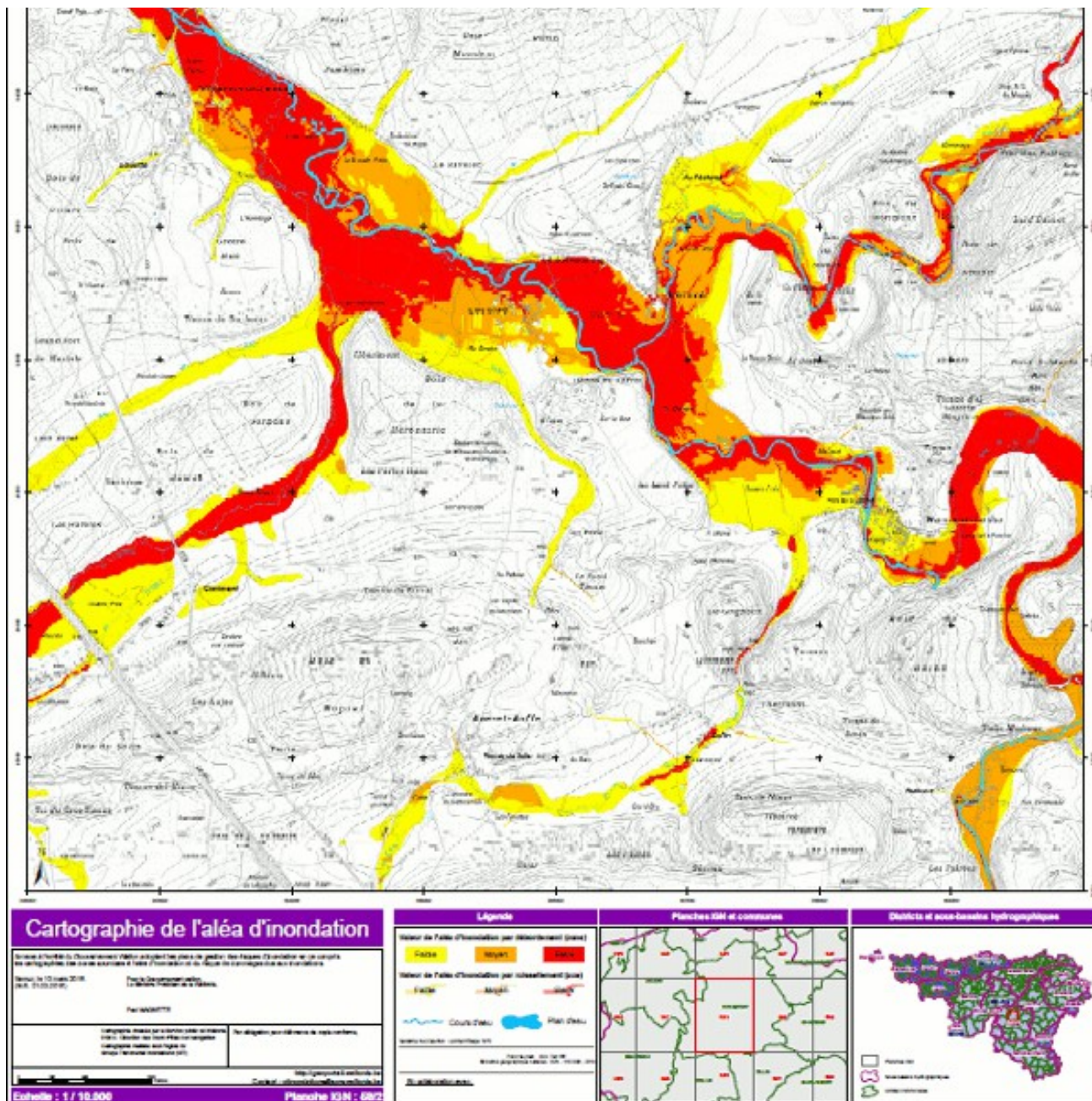
— Cours d'eau
 Plan d'eau

Planches IGN et communes



Statuts et caractéristiques hydrographiques





Accès

Consulter

Name	Description	Ouvrir
Application WalOnMap - Toute la Wallonie à la carte	Application cartographique du Geoportail (WalOnMap) qui permet de découvrir les données géographiques de la Wallonie.	

Obtenir une copie de la carte statique

Distributeur

Service public de Wallonie (SPW)

[Contacter](#)

Format de distribution

- Adobe PDF (.pdf)

Conditions d'accès et d'utilisation de la carte

Licence : A PRENDRE DANS LE CHAMP EN LIGNE -> METAWAL

ACCÈS :

Les conditions générales d'accès s'appliquent

(<http://geoportail.wallonie.be/files/documents/ConditionsSPW/DataSPW-CGA.pdf>) mais sont restreintes ou étendues par les conditions particulières de type D1

(<http://geoportail.wallonie.be/files/documents/ConditionsSPW/DataSPW-CPA-TypeD1.pdf>)

UTILISATION :

Les conditions générales d'utilisation s'appliquent

(<http://geoportail.wallonie.be/files/documents/ConditionsSPW/DataSPW-CGU.pdf>)

- Concernant les aléas de faible à élevé : Impression uniquement au 1:10.000 ème, visualisation maximale au 1:5.000ème

Concernant l'aléa très faible : Impression uniquement au 1:40.000 ème, visualisation maximale au 1:25.000ème

- En raison des effets d'échelle et de l'absence de l'analyse du terrain dans son contexte par les autorités et administrations idoines, le résultat de la sélection choisie est uniquement indicatif et ne peut être utilisé en vue de la détermination du risque d'inondation d'un bien.

- La seule carte officielle est la carte au format papier signée par Le Ministre, imprimée au 10.000ème dont une copie PDF est disponible sur internet.

Description

Territoire couvert

Région wallonne

Système de référence spatiale

Étendue temporelle

L'étendue temporelle indique la période à laquelle la donnée a été observée sur le terrain.

Légende

Retrouvez ci-dessous les documents qui décrivent la légende de la donnée.

Non renseigné

Identification de la fiche descriptive

Identifiant de la fiche descriptive

835d1cb3-7731-4f42-b732-b4a50c738cfa

Date de mise à jour de la fiche descriptive

09/01/2019

Fiche descriptive complète

Consultez la fiche descriptive complète dans [Metawal](#).

Identification de la carte statique

Identifiant de la carte statique

<http://geoportail.wallonie.be/ressources/id/835d1cb3-7731-4f42-b732-b4a50c738cfa>

Date de publication

21/04/2016

Langue de la carte

Français

Qualité

Échelle de référence

1:10000

Généalogie de la carte

Cette collection de cartes est une représentation statique de la couche de données relative à l'aléa d'inondation par débordement de cours d'eau et par ruissellement.

Pour le volet inondation par débordement de cours d'eau de ces cartes, différentes sources de données ont été utilisées :

- des statistiques hydrologiques ;
- des modélisations hydrauliques ;
- des enquêtes de terrain ;
- la méthode hydropédologique et ses compléments ;
- la carte géologique.

Des emprises d'inondation ont ainsi pu être délimitées.

Pour le volet inondation par ruissellement de ces cartes, différentes sources de données ont été utilisées et introduites dans un modèle hydrologique :

- modèle numérique de terrain ;
- types de sol et occupation du sol ;
- statistiques pluviométriques locales.

Des axes de ruissellement ont ainsi pu être générés et des débits de pointe calculés.

Les cartes ont été analysées par les différents gestionnaires et validées par le Groupe Transversal Inondation (GTI).

Les avis et remarques des riverains exprimés lors de l'enquête publique ont été pris en compte pour réaliser la version 2016 de la cartographie de l'aléa d'inondation.

Ressources associées

Sites web associés

Name	Description	Visiter
Application Inondations	Application Inondations - Consultation de l'aléa d'inondation par débordement de cours d'eau et par ruissellement (Version 2016)	
Portail Inondations	Portail Inondations du Service public de Wallonie	

Documents associés

Non renseigné

Contact

Vous avez une question sur...

L'accès et la distribution de la carte statique ?

Le contenu de la carte statique ?

Vous souhaitez...

Contacter le responsable de la carte statique ?

Pour tout autre question...

Contactez le Helpdesk du Géoportail de la Wallonie !

[Helpdesk du Géoportail de la Wallonie](#)

