

Série de cartes statiques

Cartes des risques d'inondation au 1/40.000ème (version 2016)

Cette collection de cartes statiques au 1/40000ème est une représentation cartographique du risque d'inondation.

- **Propriétaire** : Service public de Wallonie (SPW)
- **Date de mise à jour de la carte statique** : 31 mars 2016

[Résumé](#) [Accès](#) [Description](#) [Qualité](#) [Ressources associées](#)

Résumé

Cette collection de cartes statiques au 1/40000ème est une représentation cartographique du risque d'inondation.

Il s'agit d'une collection de cartes statiques numériques au format PDF représentant le risque d'inondation à l'échelle du 1/40.000ème pour l'ensemble des 15 sous-bassins hydrographiques de la Région wallonne.

Les cartes des risques d'inondation sont composées de deux types de données de base :

- Les emprises des cartes des zones inondables par scénarios d'inondation identiques à ceux utilisés pour les cartes des zones inondables (T25, T50, T100, T.Ext relatif aux périodes de retour extrême) ;
- Les récepteurs de risques qui sont par définition toutes personnes, objets, domaines et activités qui pourraient subir un préjudice ou des dommages dans le cas d'une inondation. Les récepteurs de risques présentés sur les cartes sont classés selon les recommandations du document "FDRDG9-4-GIS guidance-Maps-ver.1" relatif à la "Guidance on reporting of spatial data for the Floods Directive (partII)". Ce document propose de répartir les récepteurs de risques en 6 classes : population, activités économiques, installations, sources de pollution, autres éléments vulnérables et environnement.

Chaque carte au 1/40.000ème est identifiée par regroupement des numéros des planches IGN 1/20.000ème constitutives.

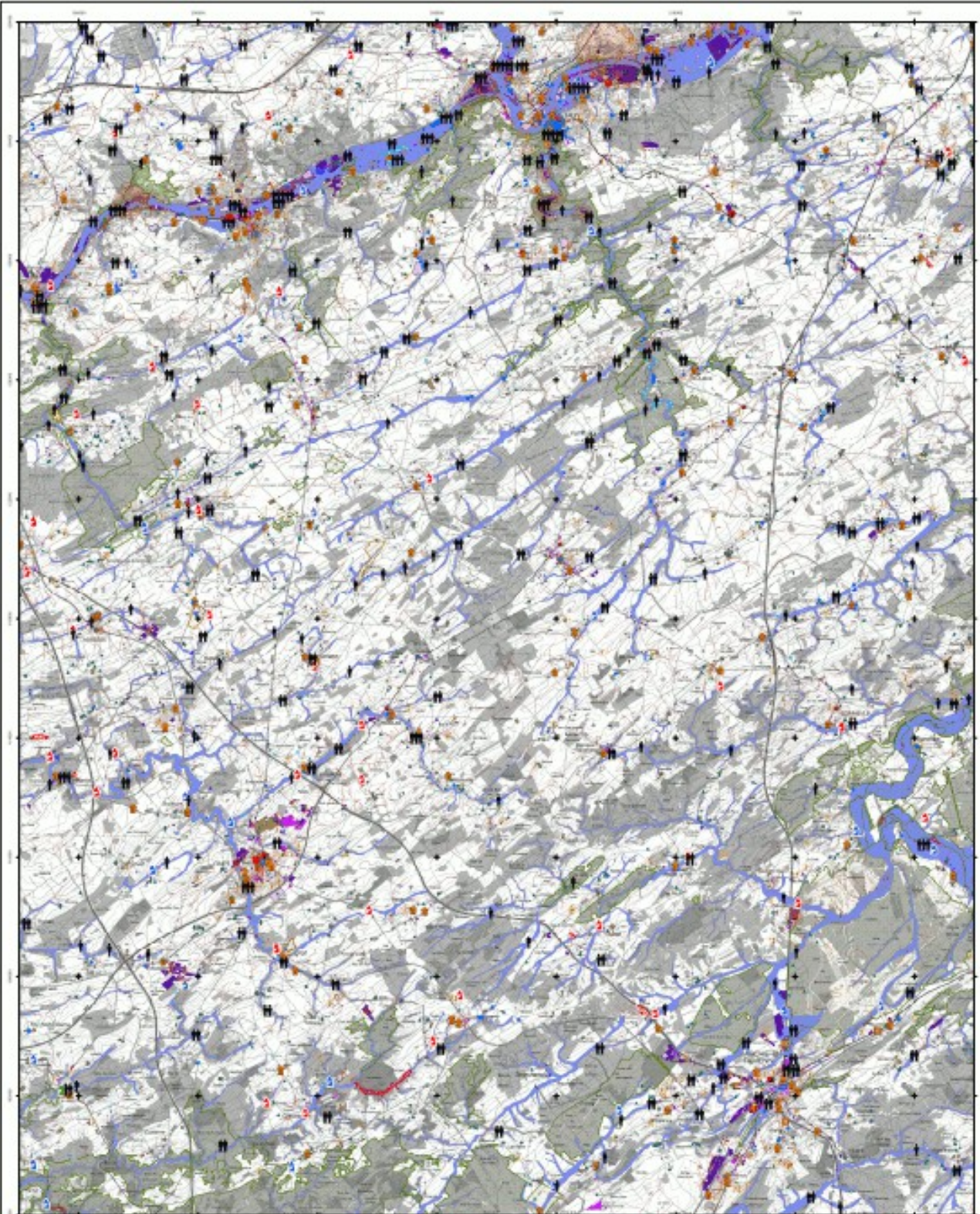
Ces cartes sont annexées à l'Arrêté du Gouvernement wallon adoptant les plans de gestion des risques d'inondation du 10 mars 2016.

Seules les cartes relatives au scénario de probabilité de période de retour extrême sont téléchargeables. Le téléchargement est possible via les applications de consultation référencées.

Mots-clés

Aperçu

1.



Cartographie des risques d'inondation

Scénario correspondant à une période de retour extrême

Text

Édition 04/2010

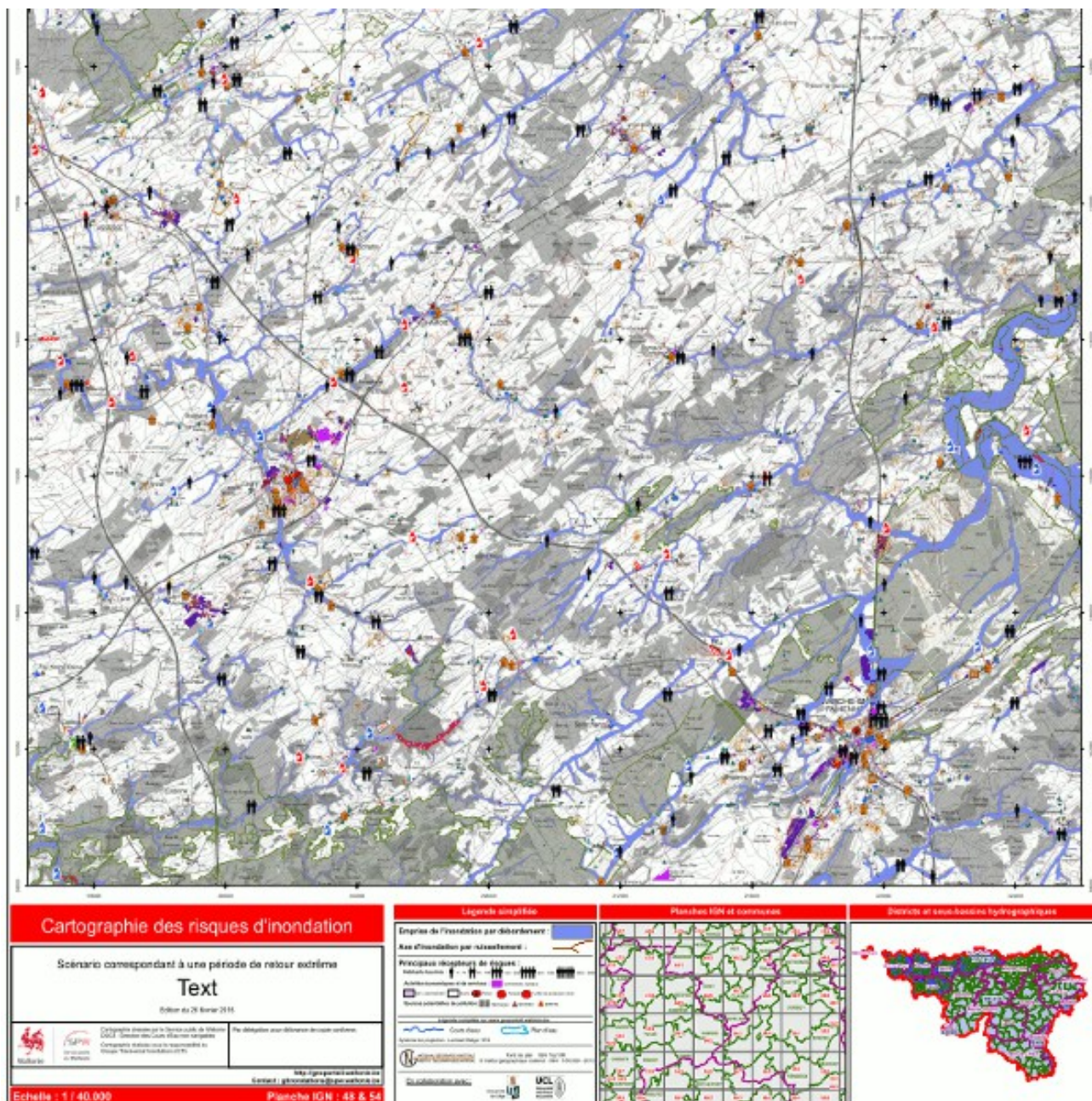
Échelle : 1/45 000

Légende simplifiée

Étapes de l'inondation par débordement :

Ris d'inondation par débordement :





Accès

Consulter

Aucun document disponible

Obtenir une copie de la carte statique

Distributeur

Service public de Wallonie (SPW)

[Contacter](#)

Format de distribution

- Adobe PDF (.pdf)

Conditions d'accès et d'utilisation de la carte

Licence : A PRENDRE DANS LE CHAMP EN LIGNE -> METAWAL

ACCÈS :

Les conditions générales d'accès s'appliquent

(<https://geoportail.wallonie.be/files/documents/ConditionsSPW/DataSPW-CGA.pdf>) mais sont restreintes ou étendues par les conditions particulières de type D1

(<https://geoportail.wallonie.be/files/documents/ConditionsSPW/DataSPW-CPA-TypeD1.pdf>)

UTILISATION :

Les conditions générales d'utilisation s'appliquent

(<https://geoportail.wallonie.be/files/documents/ConditionsSPW/DataSPW-CGU.pdf>)

Concernant les scénarii T025, T050, T100 : Impression uniquement au 1:10.000ème, visualisation maximale au 1:5.000ème

Concernant le scénario T.Extrême : Impression uniquement au 1:40.000ème, visualisation maximale au 1:25.000ème

Description

Territoire couvert

Région wallonne

Système de référence spatiale

Étendue temporelle

L'étendue temporelle indique la période à laquelle la donnée a été observée sur le terrain.

Légende

Retrouvez ci-dessous les documents qui décrivent la légende de la donnée.

Non renseigné

Identification de la fiche descriptive

Identifiant de la fiche descriptive

e8463e37-da70-41f0-8157-fcb7d186e394

Date de mise à jour de la fiche descriptive

14/10/2019

Fiche descriptive complète

Consultez la fiche descriptive complète dans [Metawal](#).

Identification de la carte statique

Identifiant de la carte statique

<http://geodata.wallonie.be/id/e8463e37-da70-41f0-8157-fcb7d186e394>

Date de publication

21/04/2016

Langue de la carte

Français

Qualité

Échelle de référence

1:10000

Généalogie de la carte

Les cartes des risques d'inondation sont composées de deux types de données de base :

- Les emprises des cartes des zones inondables par scénario d'inondation. Ceux-ci sont identiques à ceux utilisés pour les cartes des zones inondables;
- les récepteurs de risques qui sont par définition toutes personnes, objets, domaines et activités qui pourraient subir un préjudice ou des dommages dans le cas d'une inondation.

Ressources associées

Sites web associés

Name	Description	Visiter
Portail Inondations	Portail Inondations du Service public de Wallonie	
Application Inondations	Application Inondations - Application de consultation des informations dédiées à la cartographie des Risques d'Inondation en Région wallonne	

Documents associés

Non renseigné

Contact

Vous avez une question sur...

L'accès et la distribution de la carte statique ?
Le contenu de la carte statique ?

Vous souhaitez...

Contacter le gestionnaire de la carte statique ?

Pour toute autre question...

Contactez le Helpdesk du Géoportail de la Wallonie !
[Helpdesk du Géoportail de la Wallonie](#)

