

Collection de données thématiques | Vecteur

Captages - Série

Cette collection de données contient d'une part toutes les prises d'eau souterraines actives et géoréférencées de Wallonie, et d'autre part les prises d'eau de surface potabilisable.

- **Propriétaire** : Service public de Wallonie (SPW)
- **Dernière mise à jour de la donnée** : 10 janv. 2019

[Résumé](#) [Accès](#) [Description](#) [Qualité](#) [Ressources associées](#)

Résumé

Cette collection de données contient d'une part toutes les prises d'eau souterraines actives et géoréférencées de Wallonie, et d'autre part les prises d'eau de surface potabilisable.

Pour les prises d'eau souterraine, il s'agit des forages, des sources, des puits traditionnels, des drains et des galeries.

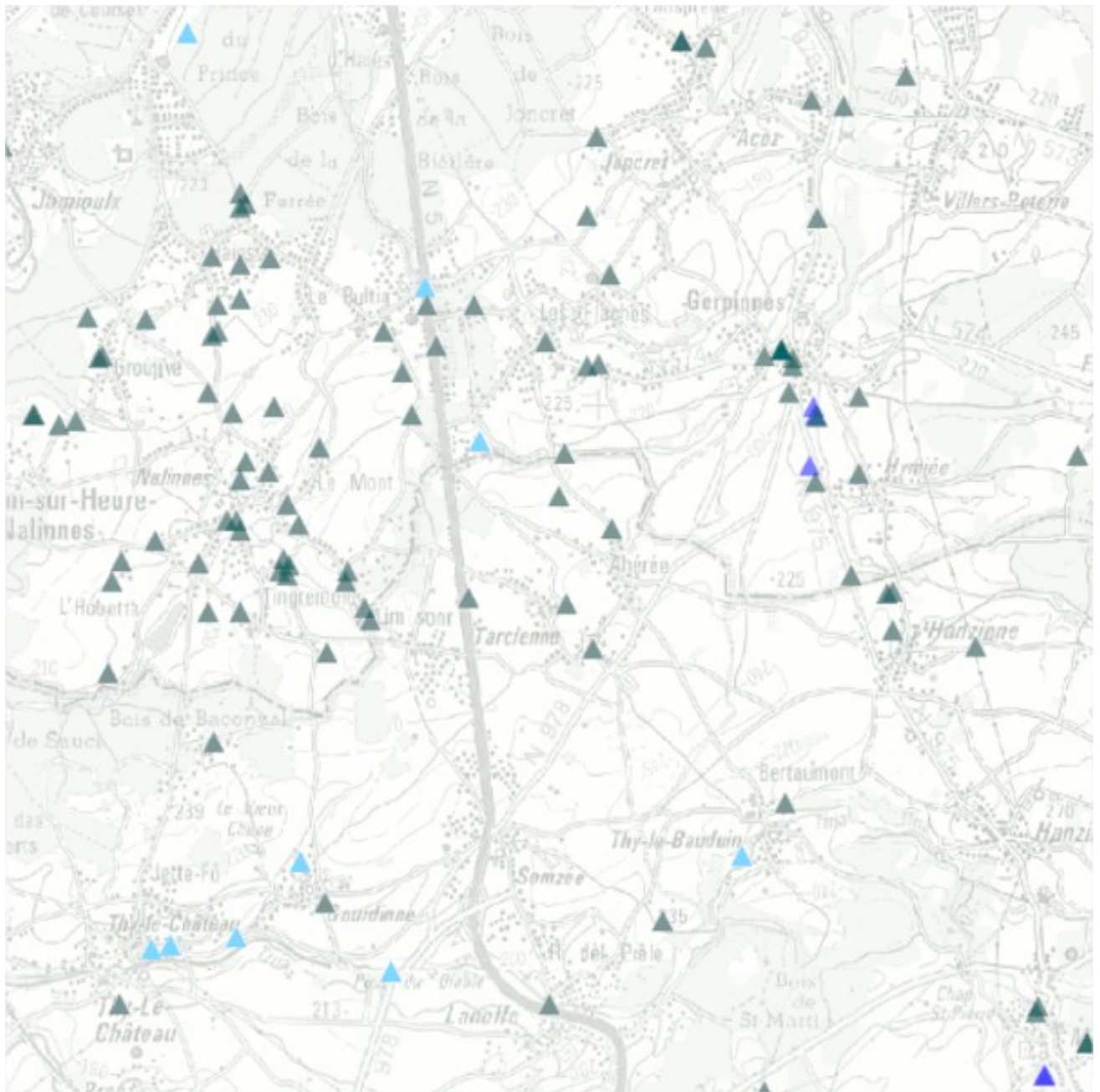
Les prises d'eau de surface reprennent l'implantation des prises d'eau potabilisable en eau de surface à destination de la distribution publique.

La collection de données CAPTAGES comprend les classes d'objets ponctuels:

- CAPTAGES__EAUX_SURF
- CAPTAGES__EAUX_SOUTER.

Mots-clés

Aperçu



Accès

Consulter

Consulter la donnée dans une application

[Dans une carte thématique](#)

Visualisez la donnée dans une carte conçue spécialement pour elle.

Dans WalOnMap

Visualisez la donnée dans la carte généraliste, WalOnMap.

[Dans ArcGIS ®](#)

Visualisez la donnée dans ArcGIS. Attention : ce logiciel doit être installé sur votre ordinateur.

[Dans Google Earth ®](#)

Visualisez la donnée dans Google Earth. Attention : ce logiciel doit être installé sur votre ordinateur.

[Dans d'autres outils](#)

Consulter la donnée via un webservice

Copiez l'url du service web de la donnée et collez-le dans votre logiciel SIG. Cela vous permettra de visualiser la donnée directement dans votre outil habituel. Consultez notre [FAQ](#) pour en savoir plus !

Service de visualisation WMS

Ce service WMS permet de visualiser les couches de données "Captages en eaux de surface" et "Captages en eaux souterraines"

Fiche descriptive

OGC:WMS

Copier l'URL

[http://geoservices.wallonie.be/arcgis/services/EAU/CAPTAGES/MapServer/WMSServer?
request=GetCapabilities&service=WMS](http://geoservices.wallonie.be/arcgis/services/EAU/CAPTAGES/MapServer/WMSServer?request=GetCapabilities&service=WMS)

Service de visualisation ESRI-REST

Ce service ESRI-REST permet de visualiser les couches de données "Captages en eaux de surface" et "Captages en eaux souterraines"

[Fiche descriptive](#)

ESRI:REST

Copier l'URL

<http://geoservices.wallonie.be/arcgis/rest/services/EAU/CAPTAGES/MapServer>

Obtenir une copie de la donnée

Ajouter à mes téléchargements

Cette ressource est une collection de données. En la commandant, l'ensemble des géodonnées constitutives de cette collection vous sera automatiquement fourni.

Les instructions pour obtenir une copie physique d'une donnée sont détaillées sur <http://geoportail.wallonie.be/telecharger>.

Si le bouton n'est pas grisé, cliquez sur "AJOUTER À MES TÉLÉCHARGEMENTS" pour ajouter la donnée à votre panier. Ensuite, [finalisez votre demande de téléchargement](#).

Distributeur

Service public de Wallonie (SPW)

[Contacter](#)

Fournisseur

Cellule SIG de la DGARNE (SPW - DGO3 - DEMNA - DCD)

[Contacter](#)

Format de distribution

- ESRI Shapefile (.shp)
- ESRI File Geodatabase (.fgdb), version 10.x

Conditions pour télécharger et utiliser la donnée

Licence : A PRENDRE DANS LE CHAMP EN LIGNE -> METAWAL

ACCÈS :

Les conditions générales d'accès s'appliquent

(<http://geoportail.wallonie.be/files/documents/ConditionsSPW/DataSPW-CGA.pdf>) mais sont restreintes ou étendues par les conditions particulières de type D1

(<http://geoportail.wallonie.be/files/documents/ConditionsSPW/DataSPW-CPA-TypeD1.pdf>)

UTILISATION :

Les conditions générales d'utilisation s'appliquent

(<http://geoportail.wallonie.be/files/documents/ConditionsSPW/DataSPW-CGU.pdf>)

Description

Territoire couvert

Région wallonne

Système de référence spatiale

Belge 1972 / Belgian Lambert 72 (EPSG : 31370)

Étendue temporelle

L'étendue temporelle indique la période à laquelle la donnée a été observée sur le terrain.

Non renseigné

Modèle de la donnée

Retrouvez ci-dessous la description des attributs de la donnée, sa structure, etc.

Document	Description	Ouvrir
Modèle de données	Modèle de données (document pdf)	

Légende

Retrouvez ci-dessous les documents qui décrivent la légende de la donnée.

Non renseigné

Identification de la fiche descriptive

Identifiant de la fiche descriptive
0f8ad59d-d3e5-4144-acd2-9153d0adce74

Date de mise à jour de la fiche descriptive

06/02/2019

Fiche descriptive complète

Consultez la fiche descriptive complète dans [Metawal](#).

Identification de la donnée

Identifiant global de la donnée

<http://geoportail.wallonie.be/ressources/id/0f8ad59d-d3e5-4144-acd2-9153d0adce74>

Identifiant local de la donnée

CAPTAGES

Date de la dernière diffusion

10/01/2019

Dernière mise à jour de la donnée

10/01/2019

Langue de la donnée

Français

Qualité

Échelle de référence

1:10000

Résolution spatiale

Précision en X et Y

Précision en Z

Non renseigné

Généalogie de la donnée

Les données des captages sont extraites de la BD10Sous qui est alimentée par les agents traitants des directions des eaux souterraines du SPW sur base des attributions des permis d'environnement.

Les volumes extraits par captage proviennent de la Direction de la taxe de la DGO3.

La précision de la position des captages est renseignée via le champ "saisie". La couche est ensuite enrichie d'autres informations par l'ajout de champs par la Direction de la Coordination des Données.

Documents relatifs à la qualité

Non renseigné

Tests de conformité

Non renseigné

Ressources associées

Données associées

Nom de la donnée	Description	Fiche descriptive
Captages en eaux de surface	La classe d'entités reprend l'implantation des prises d'eau de surface potabilisable à destination de la distribution publique sur le territoire wallon.	
Captages en eaux souterraines	La classe d'entités contient toutes les prises d'eau souterraines actives et géoréférencées de Wallonie.	
Protection des captages - Série	Cette collection de données comprend les zones de surveillance arrêtées, de prévention forfaitaires et de prévention arrêtées ou à l'enquête publique autour des captages.	

Sites web associés

Name	Description	Visiter
Site web Etat des nappes d'eau souterraine-chapitre II.1. Les prises d'eau en activité	Pages web Etat des nappes d'eau souterraine-chapitre II.1. Les prises d'eau en activité	
Application WalOnMap - Toute la Wallonie à la carte	Application cartographique du Geoportail (WalOnMap) qui permet de découvrir les données géographiques de la Wallonie.	

Contact

Vous avez une question sur...

L'accès et la distribution de la donnée ?

Service public de Wallonie (SPW) [Contacter](#)

[Service public de Wallonie \(SPW\)](#)

Le contenu de la donnée ?

Helpdesk carto du SPW (SPW) [Contacter](#)

[Helpdesk carto du SPW \(SPW\)](#)

Vous souhaitez...

Contactez le responsable de la donnée ?

Direction des Eaux souterraines (SPW - DGO3 - DEE - DESO) [Contacter](#)

[Direction des Eaux souterraines \(SPW - DGO3 - DEE - DESO\)](#)

Pour tout autre question...

Contactez le Helpdesk du Géoportail de la Wallonie !

[Helpdesk du Géoportail de la Wallonie](#)

