

Donnée | Grid

Aléa d'inondation par débordement de cours d'eau et par ruissellement (Version 2016)

La cartographie de l'aléa d'inondation reprend des zones susceptibles d'être inondées de manière plus ou moins importantes et fréquentes, suite au débordement naturel d'un cours d'eau(...).

- **Propriétaire** : Service public de Wallonie (SPW)
- **Dernière mise à jour de la donnée** : 31 mars 2016

[Résumé](#) [Accès](#) [Description](#) [Qualité](#) [Ressources associées](#)

Résumé

La cartographie de l'aléa d'inondation reprend des zones susceptibles d'être inondées de manière plus ou moins importantes et fréquentes, suite au débordement naturel d'un cours d'eau ou à la concentration de ruissellement naturel des eaux pluviales.

L'Aléa d'inondation par débordement de cours d'eau et par ruissellement représente des valeurs d'aléa d'inondation. Celles-ci sont déterminées par la combinaison de deux facteurs : la récurrence (période de retour ou occurrence) d'une inondation ou d'une pluie à l'origine du ruissellement et son importance (profondeur de submersion ou débit de pointe). Les valeurs prises par l'aléa d'inondation peuvent être très faible, faible, moyenne ou élevée.

La cartographie de l'aléa d'inondation constitue un outil permettant aux autorités de prendre en compte la composante "risque d'inondation" lors de la remise d'avis ou la délivrance de permis d'urbanisme (notamment sur base de l'article 136 §1er, 3° du CWATUPE). La valeur "aléa d'inondation élevé" correspond aux zones à risque identifiées par la loi du 25 juin 1992 sur le contrat d'assurance terrestre. Elle peut être la cause d'un refus de couverture par les compagnies d'assurance.

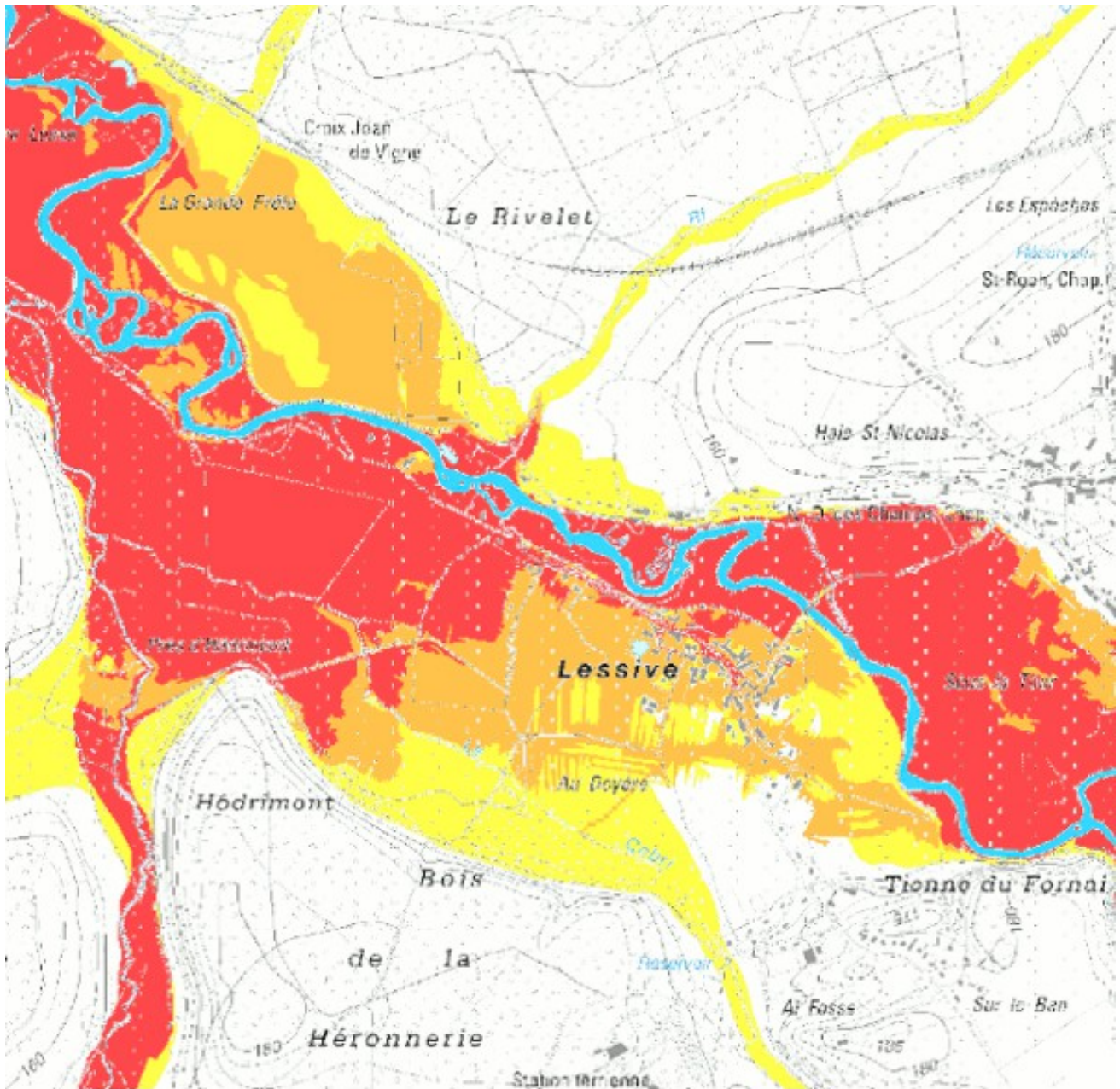
La carte de l'aléa d'inondation représente donc des zones et des axes où il existe une probabilité d'inondation, même aux endroits où aucune inondation n'est historiquement connue. Inversement, l'absence d'une zone d'aléa ou d'un axe sur la carte ne peut garantir que cette partie de territoire soit à l'abri de toute inondation. En effet, il peut se produire d'autres types d'inondation que le débordement de cours d'eau ou le ruissellement repris dans le cadre de cette cartographie. Les inondations trouvant leur origine dans du refoulement d'égout, la remontée de nappe phréatique ou des phénomènes apparentés ne sont donc pas prises en compte.

La présente cartographie de l'aléa exclut toute hypothèse d'inondation catastrophique, liée à un événement accidentel tel qu'une rupture de barrage ou de digue, une panne de système de pompage, et tout autre incident similaire. Seul le débordement "naturel" des cours d'eau est pris en compte dans la délimitation des zones d'aléa d'inondation et seul le ruissellement "naturel" des eaux de pluie est représenté par les axes d'aléa d'inondation par ruissellement.

Dans le cadre des projets de Plans de Gestion des Risques d'Inondation (PGRI), la cartographie de l'aléa d'inondation dans sa version 2013 a été soumise à enquête publique. Celle-ci s'est déroulée entre le 1 juin 2015 et 08 janvier 2016. Suite à cela, la cartographie de l'aléa d'inondation pour les 15 sous-bassins wallons a été revue et approuvée par le Gouvernement wallon le 10 mars 2016.

Mots-clés

Aperçu



Accès

Consulter

Consulter la donnée dans une application

[Dans une carte thématique](#)

Visualisez la donnée dans une carte conçue spécialement pour elle.

Dans WalOnMap

Visualisez la donnée dans la carte généraliste, WalOnMap.

Dans ArcGIS ®

Visualisez la donnée dans ArcGIS. Attention : ce logiciel doit être installé sur votre ordinateur.

Dans Google Earth ®

Visualisez la donnée dans Google Earth. Attention : ce logiciel doit être installé sur votre ordinateur.

[Dans d'autres outils](#)

Consulter la donnée via un webservice

Copiez l'url du service web de la donnée et collez-le dans votre logiciel SIG. Cela vous permettra de visualiser la donnée directement dans votre outil habituel. Consultez notre [FAQ](#) pour en savoir plus !

Obtenir une copie de la donnée

Ajouter à mes téléchargements

Cette géodonnée fait partie d'une collection de donnée. En commandant cette géodonnée, l'ensemble de la collection vous sera automatiquement fournie.

Les instructions pour obtenir une copie physique d'une donnée sont détaillées sur <http://geoportail.wallonie.be/telecharger>.

Tout transfert sera soumis à l'accord du GTI.

Si le bouton n'est pas grisé, cliquez sur "AJOUTER À MES TÉLÉCHARGEMENTS" pour ajouter la donnée à votre panier. Ensuite, [finalisez votre demande de téléchargement](#).

Distributeur

Service public de Wallonie (SPW)

[Contacter](#)

Format de distribution

- ESRI Shapefile (.shp)
- ESRI File Geodatabase (.fgdb), version 10.x

Conditions pour télécharger et utiliser la donnée

Licence : A PRENDRE DANS LE CHAMP EN LIGNE -> METAWAL

ACCÈS :

Les conditions générales d'accès s'appliquent

(<http://geoportail.wallonie.be/files/documents/ConditionsSPW/DataSPW-CGA.pdf>) mais sont restreintes ou étendues par les conditions particulières de type D1

(<http://geoportail.wallonie.be/files/documents/ConditionsSPW/DataSPW-CPA-TypeD1.pdf>)

UTILISATION :

Les conditions générales d'utilisation s'appliquent

(<http://geoportail.wallonie.be/files/documents/ConditionsSPW/DataSPW-CGU.pdf>)

- Concernant les aléas de faible à élevé : Impression uniquement au 1:10.000 ème, visualisation maximale au 1:5.000ème

Concernant l'aléa très faible : Impression uniquement au 1:40.000 ème, visualisation maximale au 1:25.000ème

- En raison des effets d'échelle et de l'absence de l'analyse du terrain dans son contexte par les autorités et administrations idoines, le résultat de la sélection choisie est uniquement indicatif et ne peut être utilisé en vue de la détermination du risque d'inondation d'un bien.

- La seule carte officielle est la carte au format papier signée par Le Ministre, imprimée au 10.000ème dont une copie PDF est disponible sur internet.

Description

Territoire couvert

Région wallonne

Système de référence spatiale

Belge 1972 / Belgian Lambert 72 (EPSG : 31370)

Étendue temporelle

L'étendue temporelle indique la période à laquelle la donnée a été observée sur le terrain.

Non renseigné

Modèle de la donnée

Retrouvez ci-dessous la description des attributs de la donnée, sa structure, etc.

Document	Description	Ouvrir
Modèle de la donnée	Modèle de la donnée	

Légende

Retrouvez ci-dessous les documents qui décrivent la légende de la donnée.

Non renseigné

Identification de la fiche descriptive

Identifiant de la fiche descriptive
5415d46a-755b-4c0f-8243-32d18cde1919

Date de mise à jour de la fiche descriptive

27/04/2018

Fiche descriptive complète

Consultez la fiche descriptive complète dans [Metawal](#).

Identification de la donnée

Identifiant global de la donnée

<http://geoportail.wallonie.be/ressources/id/5415d46a-755b-4c0f-8243-32d18cde1919>

Identifiant local de la donnée

ALEA_INOND_2016__MAP

Date de la dernière diffusion

21/04/2016

Dernière mise à jour de la donnée

31/03/2016

Langue de la donnée

Français

Qualité

Échelle de référence

1:10000

Résolution spatiale

Précision en X et Y

Précision en Z

Non renseigné

Généalogie de la donnée

L'aléa d'inondation par débordement de cours d'eau et par ruissellement représente des valeurs d'aléa d'inondation. Celles-ci sont déterminées par la combinaison de deux facteurs : la récurrence (période de retour ou occurrence) d'une inondation ou d'une pluie à l'origine du ruissellement et son importance (profondeur de submersion ou débit de pointe). Ces valeurs peuvent être très faible, faible, moyenne ou élevée.

Pour le volet inondation par débordement de cours d'eau de ces cartes, différentes sources de données ont été utilisées :

- des statistiques hydrologiques ;
- des modélisations hydrauliques ;
- des enquêtes de terrain ;
- la méthode hydropédologique et ses compléments ;
- la carte géologique.

Des emprises d'inondation ont ainsi pu être délimitées.

Pour le volet inondation par ruissellement de ces cartes, différentes sources de données ont été utilisées et introduites dans un modèle hydrologique :

- modèle numérique de terrain ;
- types de sol et occupation du sol ;
- statistiques pluviométriques locales.

Des axes de ruissellement ont ainsi pu être générés et des débits de pointe calculés.

Les cartes ont été analysées par les différents gestionnaires et validées par le Groupe Transversal Inondation (GTI).

Les avis et remarques des riverains exprimés lors de l'enquête publique ont été pris en compte pour

réaliser la version 2016 de la cartographie de l'aléa d'inondation. De plus le résultat de modèles hydrauliques a pu également être exploité.

Documents relatifs à la qualité

Document	Description	Ouvrir
Elaboration des cartographies d'inondation - Méthodologie	Notice méthodologique d'élaboration des cartographies des zones soumises à l'aléa d'inondation et du risque de dommages dus aux inondations	

Tests de conformité

Nom du test	État de validation
Règlement (UE) n o 1089/2010 de la Commission du 23 novembre 2010 portant modalités d'application de la directive 2007/2/CE du Parlement européen et du Conseil en ce qui concerne l'interopérabilité des séries et des services de données géographiques	
INSPIRE Data Specification on Natural Risk Zones ? Technical Guidelines	

Ressources associées

Données associées

Nom de la donnée	Description	Fiche descriptive
Aléa d'inondation (Version 2016) - Série	Cette collection de données compile l'ensemble des informations relatives à l'aléa d'inondation par débordement de cours d'eau ou par ruissellement concentré des eaux pluviales (version(...)).	

Sites web associés

Name	Description	Visiter
Portail Inondations	Portail Inondations du Service public de Wallonie	
Ensemble des documents informatifs relatifs à l'aléa d'inondation	Synthèse des documents relatifs à l'aléa d'inondation : notice méthodologique, date d'approbation,...	
Application WalOnMap - Toute la Wallonie à la carte	Application cartographique du Geoportail (WalOnMap) qui permet de découvrir les données géographiques de la Wallonie.	
Plan PLUIES	Plan PLUIES - Pages internet présentant le plan PLUIES (Prévention et Lutte contre les Inondations et leurs Effets sur les Sinistrés).	
Service de visualisation WMS	Ce service WMS permet de visualiser la couche de données "Aléa d'inondation par débordement de cours d'eau et par ruissellement (Version 2016)"	
Service de visualisation ESRI-REST	Ce service ESRI-REST permet de visualiser la couche de données "Aléa d'inondation par débordement de cours d'eau et par ruissellement (Version 2016)"	

Documents associés

Non renseigné

Contact

Vous avez une question sur...

L'accès et la distribution de la donnée ?
Le contenu de la donnée ?

Vous souhaitez...

Contacter le responsable de la donnée ?

Pour tout autre question...

Contactez le Helpdesk du Géoportail de la Wallonie !
[Helpdesk du Géoportail de la Wallonie](#)

