

Donnée | Vecteur

## Aménagement foncier - Périmètres

La couche de données délimite les périmètres de remembrements et d'aménagements fonciers en Région wallonne.

- **Propriétaire** : Service public de Wallonie (SPW)
- **Dernière mise à jour de la donnée** : 17 oct. 2018

---

[Résumé](#) [Accès](#) [Description](#) [Qualité](#) [Ressources associées](#)

### Résumé

La couche de données délimite les périmètres de remembrements et d'aménagements fonciers en Région wallonne.

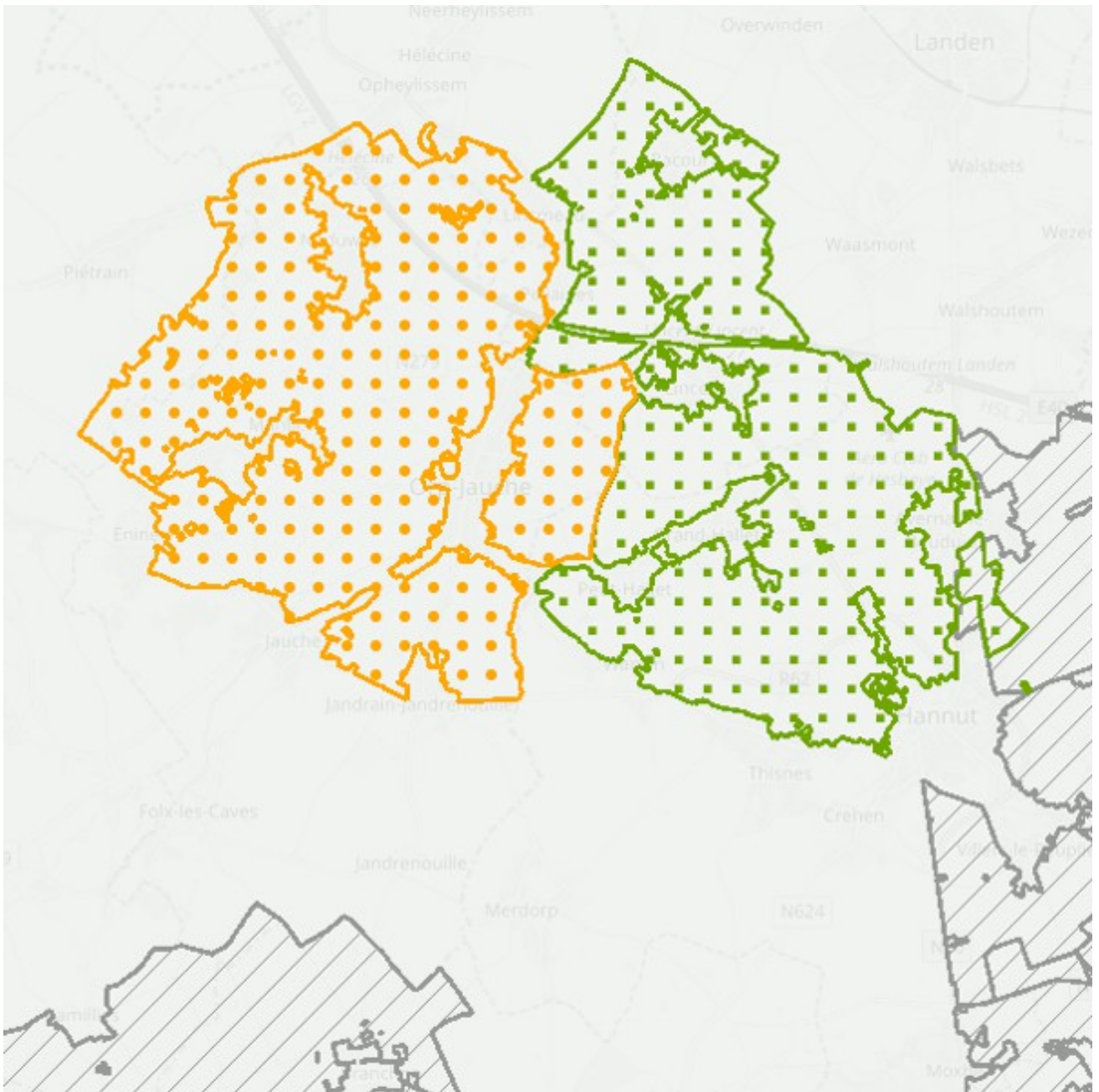
le remembrement est une des grandes opérations d'aménagement du territoire en milieu rural. Il permet de redessiner entièrement les limites des propriétés et exploitations, de remodeler le paysage et de procéder à un large éventail de travaux. Il constitue donc un instrument de planification en faveur de l'agriculture, de la nature et du paysage. La réforme des lois sur le remembrement a entraîné la notion d'Aménagement foncier.

La cartographie des limites des périmètres des remembrements réalisés sur le territoire wallon par la DAFoR (Direction de l'Aménagement Foncier Rural - DGO3 - SPW) se base sur les lois du 25 juin 1956, du 22 juillet 1970 et du 12 juillet 1976. Les périmètres d'aménagements fonciers suivent le Code wallon de l'Agriculture (décret du 27 mars 2014).

Les périmètres ont été digitalisés sur base du plan cadastral. Cette cartographie indique si une parcelle est ou a été reprise dans un périmètre d'aménagement foncier, si l'aménagement foncier est terminé et si oui, à quelle date.

### Mots-clés

### Aperçu



## Accès

### Consulter

#### Consulter la donnée dans une application

##### [Dans une carte thématique](#)

Visualisez la donnée dans une carte conçue spécialement pour elle.

Dans WalOnMap

Visualisez la donnée dans la carte généraliste, WalOnMap.

Dans ArcGIS ®

Visualisez la donnée dans ArcGIS. Attention : ce logiciel doit être installé sur votre ordinateur.

Dans Google Earth ®

Visualisez la donnée dans Google Earth. Attention : ce logiciel doit être installé sur votre ordinateur.

##### [Dans d'autres outils](#)

#### Consulter la donnée via un webservice

**Copiez l'url du service web de la donnée et collez-le dans votre logiciel SIG. Cela vous permettra de visualiser la donnée directement dans votre outil habituel. Consultez notre [FAQ](#) pour en savoir plus !**

### Obtenir une copie de la donnée

Ajouter à mes téléchargements

Cette couche de données fait partie d'une série de couches. En commandant cette couche, l'ensemble de la série vous sera automatiquement fournie.

L'utilisation des géoservices est à privilégier. Les instructions pour obtenir une copie physique d'une donnée sont détaillées sur <http://geoportail.wallonie.be/telecharger>.

Si le bouton n'est pas grisé, cliquez sur "AJOUTER À MES TÉLÉCHARGEMENTS" pour ajouter la donnée à votre panier. Ensuite, [finalisez votre demande de téléchargement](#).

## **Distributeur**

Service public de Wallonie (SPW)

[Contacter](#)

## **Format de distribution**

- ESRI Shapefile (.shp)
- ESRI File Geodatabase (.fgdb), version 10.x

## **Conditions pour télécharger et utiliser la donnée**

Licence : A PRENDRE DANS LE CHAMP EN LIGNE -> METAWAL

### **ACCÈS :**

Les conditions générales d'accès s'appliquent

(<http://geoportail.wallonie.be/files/documents/ConditionsSPW/DataSPW-CGA.pdf>) mais sont restreintes ou étendues par les conditions particulières de type D1

(<http://geoportail.wallonie.be/files/documents/ConditionsSPW/DataSPW-CPA-TypeD1.pdf>)

### **UTILISATION :**

Les conditions générales d'utilisation s'appliquent

(<http://geoportail.wallonie.be/files/documents/ConditionsSPW/DataSPW-CGU.pdf>)

Aucune restriction d'accès public au service de visualisation

## Description

### Territoire couvert

Région wallonne

### Système de référence spatiale

Belge 1972 / Belgian Lambert 72 (EPSG : 31370)

### Étendue temporelle

L'étendue temporelle indique la période à laquelle la donnée a été observée sur le terrain.

**Non renseigné**

### Modèle de la donnée

Retrouvez ci-dessous la description des attributs de la donnée, sa structure, etc.

Document	Description	Ouvrir
Modèle de données	Modèle de données	

### Légende

Retrouvez ci-dessous les documents qui décrivent la légende de la donnée.

Document	Description	Ouvrir
Légende de la couche de données	Légende de la couche de données	

### Identification de la fiche descriptive

Identifiant de la fiche descriptive  
680afe3e-f5c2-4799-965f-6cfdb8166bab

Date de mise à jour de la fiche descriptive

18/10/2018

Fiche descriptive complète

Consultez la fiche descriptive complète dans [Metawal](#).

## **Identification de la donnée**

Identifiant global de la donnée

<http://geoportail.wallonie.be/ressources/id/680afe3e-f5c2-4799-965f-6cfdb8166bab>

Identifiant local de la donnée

AMGT\_FONC\_\_PERIMETRES

Date de la dernière diffusion

17/10/2018

Dernière mise à jour de la donnée

17/10/2018

## **Langue de la donnée**

Français

## Qualité

### Échelle de référence

1:10000

### Résolution spatiale

### Précision en X et Y

### Précision en Z

Non renseigné

### Généalogie de la donnée

Les périmètres de remembrement et d'aménagement foncier ont été digitalisés sur base du plan cadastral 2014 et à partir des plans papier (1/5.000 et 1/2.000). Pour les périmètres d'aménagement foncier terminés, les limites sont conformes à la situation lors de la signature de l'acte de remembrement.

La précision des limites digitalisées est identique à la précision du parcellaire cadastral. Les coordonnées Lambert ne peuvent en aucun cas être exploitées à partir de ces données.

### Documents relatifs à la qualité

Non renseigné

### Tests de conformité

Nom du test	État de validation
RÈGLEMENT (UE) N o 1089/2010 DE LA COMMISSION du 23 novembre 2010 portant modalités d'application de la directive 2007/2/CE du Parlement européen et du Conseil en ce qui concerne l'interopérabilité des séries et des services de données géographiques	
INSPIRE Data Specification on Area management/restriction/regulation zones and reporting units ? Technical Guidelines	

## Ressources associées

### Données associées

Nom de la donnée	Description	Fiche descriptive
Aménagement foncier - Série	La série de couches données "Aménagement foncier" regroupe des informations de synthèse de différentes procédures d'aménagement foncier rural mises en oeuvre en Région Wallonne.	

### Sites web associés

Name	Description	Visiter
Service de visualisation WMS	Ce service WMS permet de visualiser la série de données relative aux aménagements fonciers	
Service de visualisation ESRI-REST	Ce service REST permet de visualiser le jeu de données "Périmètres d'aménagement foncier" appartenant à la série de données relative aux aménagements fonciers	
Application WalOnMap - Toute la Wallonie à la carte	Application cartographique du Geoportail (WalOnMap) qui permet de découvrir les données géographiques de la Wallonie.	

### Documents associés

Non renseigné



## Contact

### **Vous avez une question sur...**

L'accès et la distribution de la donnée ?  
Le contenu de la donnée ?

### **Vous souhaitez...**

Contacter le responsable de la donnée ?

### **Pour tout autre question...**

Contactez le Helpdesk du Géoportail de la Wallonie !  
[Helpdesk du Géoportail de la Wallonie](#)

