

Collection de données thématiques | Vecteur

## Patrimoine - Biens exceptionnels - Série

Cette collection de données reprend la localisation des différents biens figurant au patrimoine immobilier classé exceptionnel.

- **Propriétaire** : Service public de Wallonie (SPW)
- **Dernière mise à jour de la donnée** : 26 mars 2015

---

[Résumé](#) [Accès](#) [Description](#) [Qualité](#) [Ressources associées](#)

### Résumé

Cette collection de données reprend la localisation des différents biens figurant au patrimoine immobilier classé exceptionnel.

Les biens classés exceptionnels sont des biens classés au sens du CWATUPE (cf.fiche de métadonnées relative aux biens classés et zones de protection). On y distingue donc les monuments et les sites classés exceptionnels ainsi que leurs zones de protection, les sites archéologiques exceptionnels et les ensembles architecturaux exceptionnels. Les données relatives aux biens exceptionnels sont donc issues d'une sélection sur base des jeux de données relatifs aux biens classés et zones de protection. Les attributs sont conservés.

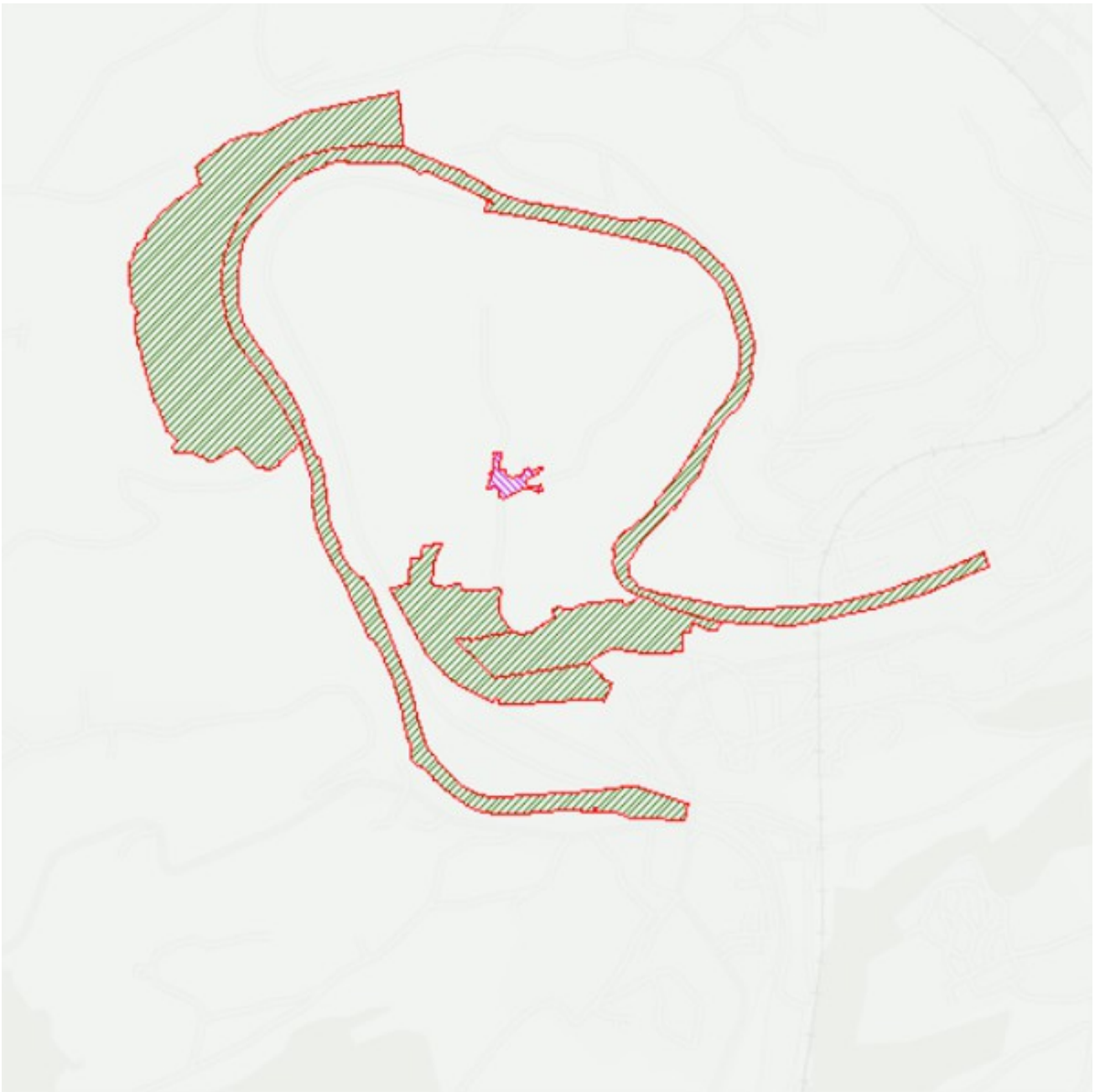
Ces biens exceptionnels présentent un intérêt majeur. La liste est établie par Arrêté du Gouvernement wallon (AGW - 7 février 2013). Elle est révisée tous les trois ans.

Ces biens alimentent aussi la Liste du patrimoine mondial (UNESCO). Pour plus de renseignements, consultez la fiche de métadonnées relative aux Biens mondiaux(PAT\_MND).

Chaque bien classé exceptionnel est identifié de manière unique, ce qui permet la liaison entre les éléments cartographiés et la base de données documentaire reprenant des informations administratives ainsi que les documents scannés relevés dans les dossiers liés.

### Mots-clés

### Aperçu



## Accès

### Consulter

#### Consulter la donnée dans une application

##### [Dans une carte thématique](#)

Visualisez la donnée dans une carte conçue spécialement pour elle.

Dans WalOnMap

Visualisez la donnée dans la carte généraliste, WalOnMap.

##### [Dans ArcGIS ®](#)

Visualisez la donnée dans ArcGIS. Attention : ce logiciel doit être installé sur votre ordinateur.

##### [Dans Google Earth ®](#)

Visualisez la donnée dans Google Earth. Attention : ce logiciel doit être installé sur votre ordinateur.

##### [Dans d'autres outils](#)

#### Consulter la donnée via un webservice

**Copiez l'url du service web de la donnée et collez-le dans votre logiciel SIG. Cela vous permettra de visualiser la donnée directement dans votre outil habituel. Consultez notre [FAQ](#) pour en savoir plus !**

##### Service de visualisation WMS

Ce service WMS permet de visualiser les couches de données des biens classés exceptionnels

##### [Fiche descriptive](#)

OGC:WMS

Copier l'URL

[http://geoservices.wallonie.be/arcgis/services/AMENAGEMENT\\_TERRITOIRE/PAT\\_EXC/MapServer/WMSServer?request=GetCapabilities&service=WMS](http://geoservices.wallonie.be/arcgis/services/AMENAGEMENT_TERRITOIRE/PAT_EXC/MapServer/WMSServer?request=GetCapabilities&service=WMS)

##### Service de visualisation ESRI-REST

Ce service ESRI-REST permet de visualiser les couches de données des biens classés exceptionnels

##### [Fiche descriptive](#)

ESRI:REST

Copier l'URL

[http://geoservices.wallonie.be/arcgis/rest/services/AMENAGEMENT\\_TERRITOIRE/PAT\\_EXC/MapServer](http://geoservices.wallonie.be/arcgis/rest/services/AMENAGEMENT_TERRITOIRE/PAT_EXC/MapServer)

## Obtenir une copie de la donnée

Ajouter à mes téléchargements

Cette série de couches de données est disponible et accessible gratuitement en téléchargement sur le site ftp de la DGO4 via l'adresse suivante :

[ftp://docum1.wallonie.be/donnees/patrimoine/PAT\\_EXC](ftp://docum1.wallonie.be/donnees/patrimoine/PAT_EXC)

Il est conseillé d'utiliser le lien ci-dessus dans le cas où la demande porte sur l'entièreté du territoire concerné par la série de couches de données.

Si votre demande porte sur un format spécifique de donnée ou une partie spécifique du territoire, veuillez suivre les instructions d'obtention d'une copie physique d'une donnée détaillées sur

<http://geoportail.wallonie.be/telecharger>.

Cette ressource est une série de couches de données. En la commandant, l'ensemble des couches constitutives de cette série vous sera automatiquement fourni.

Si le bouton n'est pas grisé, cliquez sur "AJOUTER À MES TÉLÉCHARGEMENTS" pour ajouter la donnée à votre panier. Ensuite, [finalisez votre demande de téléchargement](#).

## Distributeur

Service public de Wallonie (SPW)

[Contacter](#)

## Format de distribution

- ESRI Shapefile (.shp)
- ESRI File Geodatabase (.fgdb), version 10.x

## Conditions pour télécharger et utiliser la donnée

Licence : A PRENDRE DANS LE CHAMP EN LIGNE -> METAWAL

- ACCÈS :

Les conditions générales d'accès s'appliquent

(<http://geoportail.wallonie.be/files/documents/ConditionsSPW/DataSPW-CGA.pdf>)

UTILISATION :

Les conditions générales d'utilisation s'appliquent

(<http://geoportail.wallonie.be/files/documents/ConditionsSPW/DataSPW-CGU.pdf>) mais sont restreintes ou étendues par les conditions particulières de type A

(<http://geoportail.wallonie.be/files/documents/ConditionsSPW/DataSPW-CPU-TypeA.pdf>)

- Pour une utilisation commerciale, il y a lieu d'obtenir une autorisation écrite préalable de la DGO4.  
Aucune restriction d'accès public au service de visualisation

# Description

## Territoire couvert

Région wallonne

## Système de référence spatiale

Belge 1972 / Belgian Lambert 72 (EPSG : 31370)

## Étendue temporelle

L'étendue temporelle indique la période à laquelle la donnée a été observée sur le terrain.

Non renseigné

## Modèle de la donnée

Retrouvez ci-dessous la description des attributs de la donnée, sa structure, etc.

Non renseigné

## Légende

Retrouvez ci-dessous les documents qui décrivent la légende de la donnée.

Document	Description	Ouvrir
Légende des couches de données	Légende des couches de données	

## Identification de la fiche descriptive

Identifiant de la fiche descriptive

6997776d-8b95-4dc7-9b66-a5d9c4050ea8

Date de mise à jour de la fiche descriptive

24/12/2018

Fiche descriptive complète

Consultez la fiche descriptive complète dans [Metawal](#).

## **Identification de la donnée**

Identifiant global de la donnée

<http://geoportail.wallonie.be/ressources/id/6997776d-8b95-4dc7-9b66-a5d9c4050ea8>

Identifiant local de la donnée

PAT\_EXC

Date de la dernière diffusion

07/06/2018

Dernière mise à jour de la donnée

26/03/2015

## **Langue de la donnée**

Français

# Qualité

## Échelle de référence

## Résolution spatiale

## Précision en X et Y

## Précision en Z

Non renseigné

## Généalogie de la donnée

Les données sont obtenues par sélection d'entités sur base des jeux de données relatifs aux biens classés. les biens exceptionnels sont repérés à partir des documents d'origine (liste publiée tous les 3 ans par le Gouvernement wallon).

Les données de travail sont mises à jour au sein du service. L'intégration des nouveaux dossiers, la correction d'erreurs et la suppression des dossiers abrogés se font à chaque réception de la nouvelle liste.

## Documents relatifs à la qualité

Non renseigné

## Tests de conformité

Non renseigné



## Ressources associées

### Données associées

Nom de la donnée	Description	Fiche descriptive
INSPIRE - Sites protégés en Wallonie (BE)	Cette série de couches de données spatiales compile les informations faisant partie du thème INSPIRE "Sites protégés" et conformes aux spécifications de données définies pour ce thème.	

### Sites web associés

Name	Description	Visiter
Téléchargement des couches de données	Accès en téléchargement direct	
Inventaire des données géographiques de la DGO4	Inventaire des données géographiques produites ou exploitées à la DGO4.	
Site Internet du Patrimoine	Sur ce site, découvrez ce que le Service public de Wallonie accomplit dans le domaine de l'archéologie, de protection du patrimoine mais également en matière d'entretien et de restauration de biens classés.	
Application WalOnMap - Toute la Wallonie à la carte	Application cartographique du Geoportail (WalOnMap) qui permet de découvrir les données géographiques de la Wallonie.	

### Documents associés

Document	Description	Ouvrir
Liste du patrimoine immobilier exceptionnel	Liste du patrimoine immobilier exceptionnel en Région wallonne	

# Contact

## **Vous avez une question sur...**

L'accès et la distribution de la donnée ?  
Le contenu de la donnée ?

## **Vous souhaitez...**

Contacter le responsable de la donnée ?

## **Pour tout autre question...**

Contactez le Helpdesk du Géoportail de la Wallonie !  
[Helpdesk du Géoportail de la Wallonie](#)

