

Collection de données thématiques | Vecteur

Protection des captages - Série

Cette collection de données comprend les zones de surveillance arrêtées, de prévention forfaitaires et de prévention arrêtées ou à l'enquête publique autour des captages.

- **Propriétaire** : Service public de Wallonie (SPW)
- **Dernière mise à jour de la donnée** : 08 janv. 2019

[Résumé](#) [Accès](#) [Description](#) [Qualité](#) [Ressources associées](#)

Résumé

Cette collection de données comprend les zones de surveillance arrêtées, de prévention forfaitaires et de prévention arrêtées ou à l'enquête publique autour des captages.

Cet ensemble de classes d'entités est constitué de trois couches distinctes.

- Les zones de surveillance arrêtées (PROTECT_CAPT_ZONE_III_ARRETEE)
- les zones de prévention arrêtées (PROTECT_CAPT_ZONE_II_ARRETEE)
- les zones de prévention forfaitaires (PROTECT_CAPT_ZONE_II_FORFAIT)

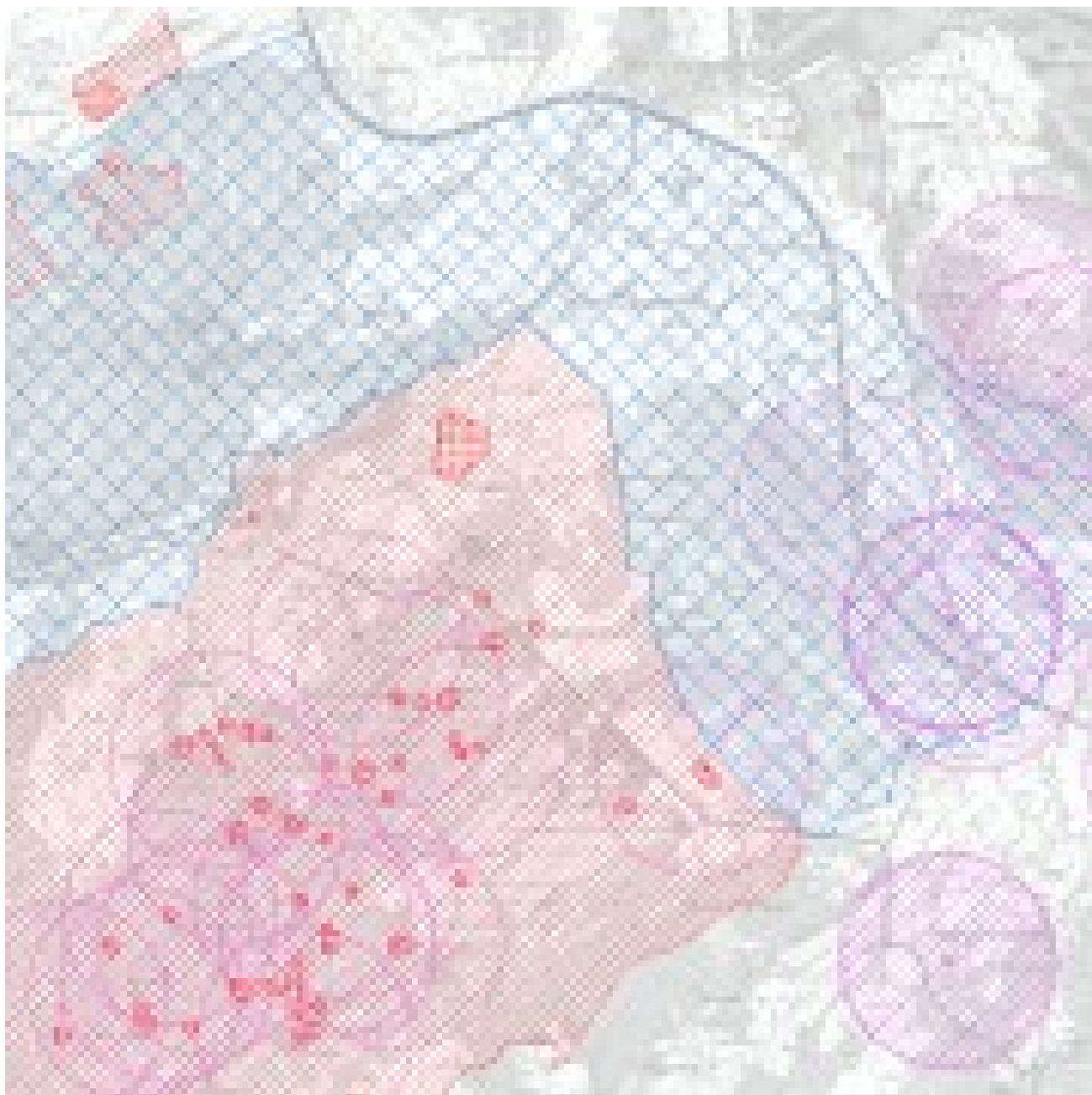
La classe d'entités "zones de surveillance arrêtées" contient l'ensemble des zones de surveillance délimitées autour de certaines zones de prévention (approuvées par arrêté ministériel) des captages d'eau de distribution publique d'eau potable les plus importants de par les volumes exploités. Actuellement, on en compte cinq sur toute la Wallonie.

Ces zones de surveillance III sont délimitées par le bassin d'alimentation et le bassin hydrogéologique et fournies au SPW-DGO3-DESO sur document papier par le producteur d'eau publique qui a réalisé l'étude.

La classe d'entités "zones de prévention arrêtées" contient l'ensemble des zones de prévention (autour des captages d'eau souterraine) rapprochées (IIa) et éloignées (IIb) approuvées par arrêté ministériel, à l'enquête publique (en cours ou terminée) ou à l'instruction. Cette couche couvre toute la Wallonie.

La classe d'entités "zones de prévention forfaitaires" autour des captages contient l'ensemble des zones de prévention forfaitaires (ou théoriques), autour des captages d'eau souterraine de distribution publique. Ces zones de prévention sont provisoires. Elles sont de forme circulaire et seront définies et officialisées, dans le futur, après une étude de délimitation par le producteur d'eau qui l'exploite le captage.

Les diamètres des zones de prévention forfaitaires rapprochées (IIa) et éloignées (IIb) sont fonction de la nature du terrain. La méthode des distances théoriques tient compte essentiellement de la perméabilité des terrains: zone de prise d'eau (10 m minimum autour des installations), zone de prévention rapprochée IIa (35 m autour des installations de la prise d'eau), zone de prévention IIb (100 m dans les aquifères sableux, 500 m dans les aquifères graveleux et 1000 m dans les aquifères fissurés et karstiques autour de la zone de prévention rapprochée). Cette couche couvre toute la Wallonie.



Accès

Consulter

Consulter la donnée dans une application

[Dans une carte thématique](#)

Visualisez la donnée dans une carte conçue spécialement pour elle.

Dans WalOnMap

Visualisez la donnée dans la carte généraliste, WalOnMap.

[Dans ArcGIS ®](#)

Visualisez la donnée dans ArcGIS. Attention : ce logiciel doit être installé sur votre ordinateur.

[Dans Google Earth ®](#)

Visualisez la donnée dans Google Earth. Attention : ce logiciel doit être installé sur votre ordinateur.

[Dans d'autres outils](#)

Consulter la donnée via un webservice

Copiez l'url du service web de la donnée et collez-le dans votre logiciel SIG. Cela vous permettra de visualiser la donnée directement dans votre outil habituel. Consultez notre [FAQ](#) pour en savoir plus !

Service de visualisation WMS

Ce service WMS permet de visualiser le jeu de données "Protection des captages"

[Fiche descriptive](#)

OGC:WMS

Copier l'URL

[http://geoservices.wallonie.be/arcgis/services/EAU/PROTECT_CAPT/MapServer/WMSServer?
request=GetCapabilities&service=WMS](http://geoservices.wallonie.be/arcgis/services/EAU/PROTECT_CAPT/MapServer/WMSServer?request=GetCapabilities&service=WMS)

Service de visualisation ESRI-REST

Ce service ESRI-REST permet de visualiser le jeu de données "Protection des captages"

[Fiche descriptive](#)

ESRI:REST

Copier l'URL

http://geoservices.wallonie.be/arcgis/rest/services/EAU/PROTECT_CAPT/MapServer

Obtenir une copie de la donnée

Ajouter à mes téléchargements

Cette ressource est une collection de données. En la commandant, l'ensemble des géodonnées constitutives de cette collection vous sera automatiquement fourni.

Les instructions pour obtenir une copie physique d'une donnée sont détaillées sur <http://geoportail.wallonie.be/telecharger>.

Si le bouton n'est pas grisé, cliquez sur "AJOUTER À MES TÉLÉCHARGEMENTS" pour ajouter la donnée à votre panier. Ensuite, [finalisez votre demande de téléchargement](#).

Distributeur

Service public de Wallonie (SPW)

[Contacter](#)

Fournisseur

Cellule SIG de la DGARNE (SPW - DGO3 - DEMNA - DCD)

[Contacter](#)

Format de distribution

- ESRI Shapefile (.shp)
- ESRI File Geodatabase (.fgdb), version 10.x

Conditions pour télécharger et utiliser la donnée

Licence : A PRENDRE DANS LE CHAMP EN LIGNE -> METAWAL

ACCÈS :

Les conditions générales d'accès s'appliquent

(<http://geoportail.wallonie.be/files/documents/ConditionsSPW/DataSPW-CGA.pdf>) mais sont restreintes ou étendues par les conditions particulières de type D1

(<http://geoportail.wallonie.be/files/documents/ConditionsSPW/DataSPW-CPA-TypeD1.pdf>)

UTILISATION :

Les conditions générales d'utilisation s'appliquent

(<http://geoportail.wallonie.be/files/documents/ConditionsSPW/DataSPW-CGU.pdf>)

Description

Territoire couvert

Région wallonne

Système de référence spatiale

Belge 1972 / Belgian Lambert 72 (EPSG : 31370)

Étendue temporelle

L'étendue temporelle indique la période à laquelle la donnée a été observée sur le terrain.

Non renseigné

Modèle de la donnée

Retrouvez ci-dessous la description des attributs de la donnée, sa structure, etc.

Document	Description	Ouvrir
Modèle de données	Modèle de données (document pdf)	

Légende

Retrouvez ci-dessous les documents qui décrivent la légende de la donnée.

Non renseigné

Identification de la fiche descriptive

Identifiant de la fiche descriptive
74f81503-8d39-4ec8-a49a-c76e0cd74946

Date de mise à jour de la fiche descriptive

09/01/2019

Fiche descriptive complète
Consultez la fiche descriptive complète dans [Metawal](#).

Identification de la donnée

Identifiant global de la donnée

<http://geoportail.wallonie.be/ressources/id/74f81503-8d39-4ec8-a49a-c76e0cd74946>

Identifiant local de la donnée

PROTECT_CAPT

Date de la dernière diffusion

08/01/2019

Dernière mise à jour de la donnée

08/01/2019

Langue de la donnée

Français

Qualité

Échelle de référence

1:10000

Résolution spatiale

Précision en X et Y

Précision en Z

Non renseigné

Généalogie de la donnée

Pour les zones arrêtées (les zones de surveillance arrêtées et les zones de prévention arrêtées ou à l'enquête publique), les entités sont numérisées sur base des plans papier des producteurs d'eau qui réalisent l'étude de délimitation des zones de prévention. Le dossier est déposé au centre extérieur de la DESO pour réception, vérification, officialisation par arrêté ministériel et publication au Moniteur belge.

Chaque zone de prévention est numérisée par digitalisation (au SPW - DGO3 - DEE - DESo) sur base de plans papier sur fond IGN et sur Fond cadastral.

Pour les zones forfaitaire, les entités de cette couche sont des zones de prévention circulaires, générées autour de la position exacte de chacun des captages d'eau de distribution publique d'eau potable (qui n'ont pas encore de zones de prévention approuvée par arrêté ministériel), en créant un buffer de diamètres différents en fonction de la nature de l'aquifère et de la zone rapprochée ou éloignée.

Documents relatifs à la qualité

Non renseigné

Tests de conformité

Non renseigné

Ressources associées

Données associées

Nom de la donnée	Description	Fiche descriptive
Zones de prévention forfaitaires autour des captages	Cette classe d'entités contient l'ensemble des zones de prévention forfaitaires (ou théoriques), autour des captages d'eau souterraine de distribution publique.	
Zones de prévention arrêtée ou à l'enquête publique autour des captages	Cette classe d'entités contient l'ensemble des zones de prévention (autour des captages d'eau souterraine) rapprochées (IIa) et éloignées (IIb) approuvées par arrêté ministériel ou(...).	
Captages - Série	Cette collection de données contient d'une part toutes les prises d'eau souterraines actives et géoréférencées de Wallonie, et d'autre part les prises d'eau de surface potabilisable.	
Zones de surveillance autour des captages	Cette classe d'entité contient l'ensemble des zones de surveillance délimitées autour de certaines zones de prévention des captages d'eau de distribution publique d'eau potable les(...).	

Sites web associés

Name	Description	Visiter
Application WalOnMap - Toute la Wallonie à la carte	Application cartographique du Geoportail (WalOnMap) qui permet de découvrir les données géographiques de la Wallonie.	
Site web Etat des nappes d'eau souterraine- chapitre IV.1a. Zones de prévention programmées ou en cours d'étude et IV.1b. Zones de protection définies par arrêté ministériel	Pages web Etat des nappes d'eau souterraine- chapitre IV.1a. Zones de prévention programmées ou en cours d'étude et IV.1b Zones de protection définies par arrêté ministériel	

Documents associés

Non renseigné

Contact

Vous avez une question sur...

L'accès et la distribution de la donnée ?
Le contenu de la donnée ?

Vous souhaitez...

Contacter le responsable de la donnée ?

Pour tout autre question...

Contactez le Helpdesk du Géoportail de la Wallonie !
[Helpdesk du Géoportail de la Wallonie](#)

