

Donnée | Grid

Infrarouge des orthos 2018

Cette couche de données est une représentation de la mosaïque d'orthos 2018 en infrarouge fausses couleurs couvrant le territoire wallon.

- **Propriétaire** : Service public de Wallonie (SPW)
- **Date de création de la géodonnée** : 30 nov. 2018

[Résumé](#) [Accès](#) [Description](#) [Qualité](#) [Ressources associées](#)

Résumé

Cette couche de données est une représentation de la mosaïque d'orthos 2018 en infrarouge fausses couleurs couvrant le territoire wallon.

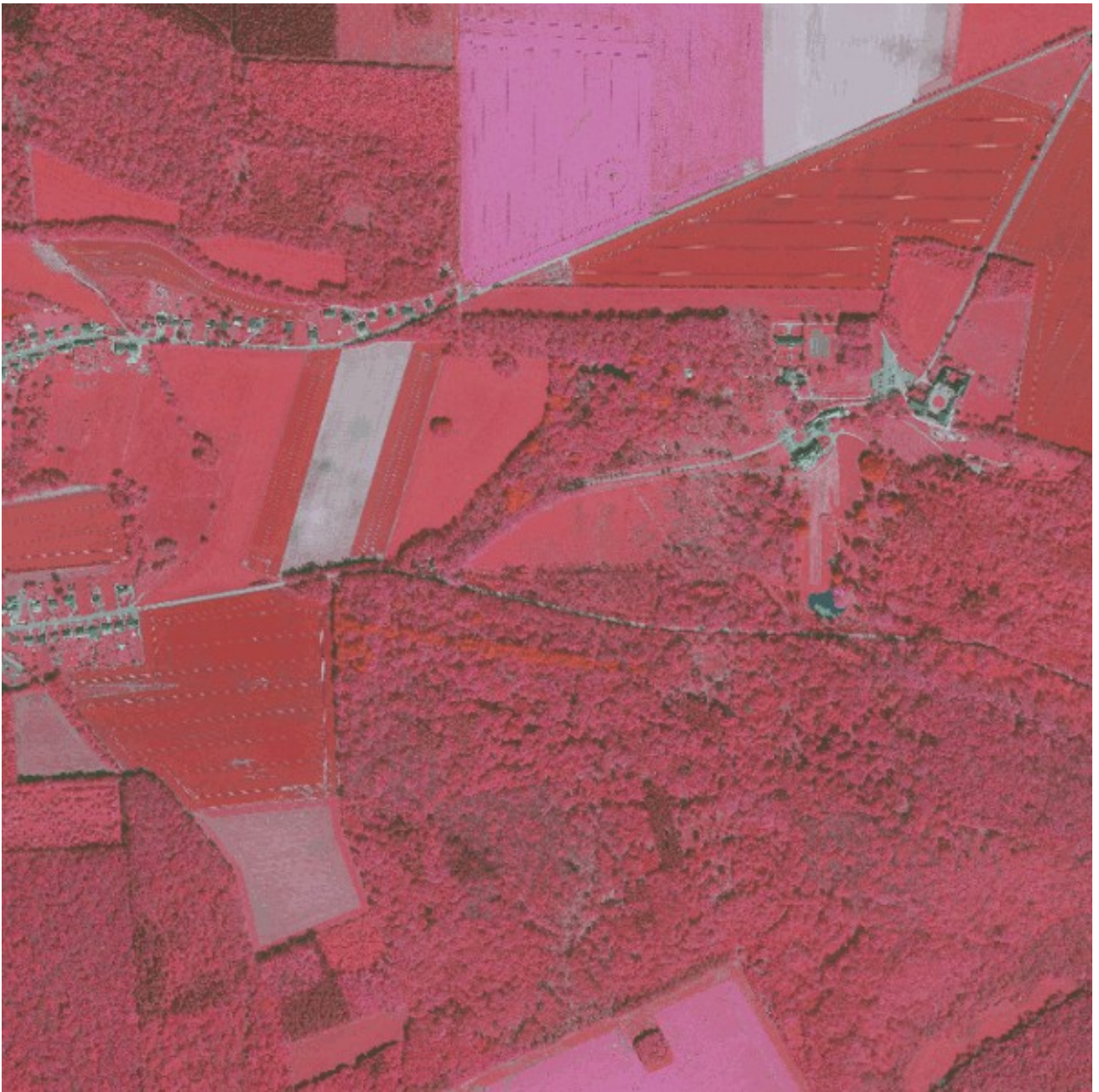
Cette couche de données constitue la représentation cartographique en infrarouge fausses couleurs de la mosaïque des orthos 2018 à une résolution de 25cm. Il s'agit donc d'un produit spécifique utilisant la bande spectrale IR correspondante.

L'ensemble du territoire wallon est couvert.

Pour plus d'informations, veuillez vous référer à la fiche de métadonnées relative aux orthophotos 2018.

Mots-clés

Aperçu



Accès

Consulter

Consulter la donnée dans une application

Dans une carte thématique

Visualisez la donnée dans une carte conçue spécialement pour elle.

Dans WalOnMap

Visualisez la donnée dans la carte généraliste, WalOnMap.

[Dans ArcGIS ®](#)

Visualisez la donnée dans ArcGIS. Attention : ce logiciel doit être installé sur votre ordinateur.

[Dans Google Earth ®](#)

Visualisez la donnée dans Google Earth. Attention : ce logiciel doit être installé sur votre ordinateur.

[Dans d'autres outils](#)

Consulter la donnée via un webservice

Copiez l'url du service web de la donnée et collez-le dans votre logiciel SIG. Cela vous permettra de visualiser la donnée directement dans votre outil habituel. Consultez notre [FAQ](#) pour en savoir plus !

Service de visualisation ESRI-REST

Ce service ESRI-REST permet de visualiser la couche de données "Infrarouge des Orthos 2018"

[Fiche descriptive](#)

ESRI:REST

Copier l'URL

http://geoservices.wallonie.be/arcgis/rest/services/IMAGERIE/ORTHO_2018_IR/MapServer

Service de visualisation WMS

Ce service WMS permet de visualiser la couche de données "Infrarouge des Orthos 2018"

[Fiche descriptive](#)

OGC:WMS

Copier l'URL

http://geoservices.wallonie.be/arcgis/services/IMAGERIE/ORTHO_2018_IR/MapServer/WMSServer?request=GetCapabilities&service=WMS

Obtenir une copie de la donnée

Ajouter à mes téléchargements

L'utilisation des géoservices est à privilégier. Les instructions pour obtenir une copie physique d'une donnée sont détaillées sur <http://geoportail.wallonie.be/telecharger>.

Si le volume d'une géodonnée demandée dépasse les 2Go, sa mise à disposition ne pourra être effectuée via téléchargement. Dans ce cas nous vous demandons de nous mettre à disposition un disque dur afin que nous puissions réaliser la copie des fichiers. Ce dernier doit être déposé et repris par vos soins.

Si le bouton n'est pas grisé, cliquez sur "AJOUTER À MES TÉLÉCHARGEMENTS" pour ajouter la donnée à votre panier. Ensuite, [finalisez votre demande de téléchargement](#).

Distributeur

Service public de Wallonie (SPW)

[Contacter](#)

Format de distribution

- GeoTIFF (.tif)

Conditions pour télécharger et utiliser la donnée

Licence : A PRENDRE DANS LE CHAMP EN LIGNE -> METAWAL

ACCÈS : Se reporter aux conditions d'accès de la donnée "Orthophotos 2018".

UTILISATION : Se reporter aux conditions d'utilisation de la donnée "Orthophotos 2018".
Aucune restriction d'accès public au service de visualisation

Description

Territoire couvert

Région wallonne

Système de référence spatiale

Belge 1972 / Belgian Lambert 72 (EPSG : 31370)

Étendue temporelle

L'étendue temporelle indique la période à laquelle la donnée a été observée sur le terrain.

05 mai 2018 04 août 2018

Modèle de la donnée

Retrouvez ci-dessous la description des attributs de la donnée, sa structure, etc.

Non renseigné

Légende

Retrouvez ci-dessous les documents qui décrivent la légende de la donnée.

Non renseigné

Identification de la fiche descriptive

Identifiant de la fiche descriptive

ce70a532-f180-4797-9556-e868d8ae4742

Date de mise à jour de la fiche descriptive

08/01/2019

Fiche descriptive complète

Consultez la fiche descriptive complète dans [Metawal](#).

Identification de la donnée

Identifiant global de la donnée

<http://geodata.wallonie.be/id/ce70a532-f180-4797-9556-e868d8ae4742>

Identifiant local de la donnée

ORTHOS_IR_2018

Date de la dernière diffusion

14/12/2018

Dernière mise à jour de la donnée

30/11/2018

Langue de la donnée

Français

Qualité

Échelle de référence

Résolution spatiale

0.25 m

Précision en X et Y

Précision en Z

Non renseigné

Généalogie de la donnée

La couche "Infrarouge des orthos 2018" est une couche de représentation réalisée à partir de la bande spectrale IR de la mosaïque des orthos 2018.

Pour plus d'informations, veuillez vous référer à la fiche de métadonnées de cette couche de données (cf. ressources associées).

Documents relatifs à la qualité

Non renseigné

Tests de conformité

Nom du test	État de validation
RÈGLEMENT (UE) N o 1089/2010 DE LA COMMISSION du 23 novembre 2010 portant modalités d'application de la directive 2007/2/CE du Parlement européen et du Conseil en ce qui concerne l'interopérabilité des séries et des services de données géographiques	
INSPIRE Data Specification on Orthoimagery ? Technical Guidelines	

Ressources associées

Données associées

Nom de la donnée	Description	Fiche descriptive
Orthophotos 2018	Cette couche de données est une imagerie orthorectifiée et mosaïquée acquise en 2018 couvrant le territoire wallon à une résolution de 25 cm.	

Sites web associés

Name	Description	Visiter
Application WalOnMap - Toute la Wallonie à la carte	Application cartographique du Geoportail (WalOnMap) qui permet de découvrir les données géographiques de la Wallonie.	

Documents associés

Non renseigné

Contact

Vous avez une question sur...

L'accès et la distribution de la donnée ?

Service public de Wallonie (SPW) [Contacter](#)

[Service public de Wallonie \(SPW\)](#)

Le contenu de la donnée ?

Helpdesk carto du SPW (SPW) [Contacter](#)

[Helpdesk carto du SPW \(SPW\)](#)

Vous souhaitez...

Contactez le responsable de la donnée ?

Direction de l'intégration des géodonnées (SPW - SG - DGM - DIG) [Contacter](#)

[Direction de l'intégration des géodonnées \(SPW - SG - DGM - DIG\)](#)

Pour tout autre question...

Contactez le Helpdesk du Géoportail de la Wallonie !

[Helpdesk du Géoportail de la Wallonie](#)

