

Collection de données thématiques | Vecteur

Bords de route en fauchage tardif - Série

La Wallonie présente un réseau routier très important qui indique combien les accotements, terre-pleins, talus et fossés, représentent d'importantes surfaces susceptibles d'accueillir(...).

- **Propriétaire** : Service public de Wallonie (SPW)
- **Dernière mise à jour de la donnée** : 06 mars 2018

[Résumé](#) [Accès](#) [Description](#) [Qualité](#) [Ressources associées](#)

Résumé

La Wallonie présente un réseau routier très important qui indique combien les accotements, terre-pleins, talus et fossés, représentent d'importantes surfaces susceptibles d'accueillir une faune et une flore sauvages.

Dans certaines régions, ils constituent même les derniers refuges pour bon nombre d'organismes. Aussi, dans le cadre de l'Année européenne de la Conservation de la Nature 1995, la Direction de la conservation de la Nature et des Espaces verts de la Région wallonne a lancé une action-pilote de gestion écologique des bords de routes communales. L'objectif : les rendre plus accueillants pour la vie sauvage. A ce jour, plusieurs dizaines de communes ont signé une convention avec la Région wallonne.

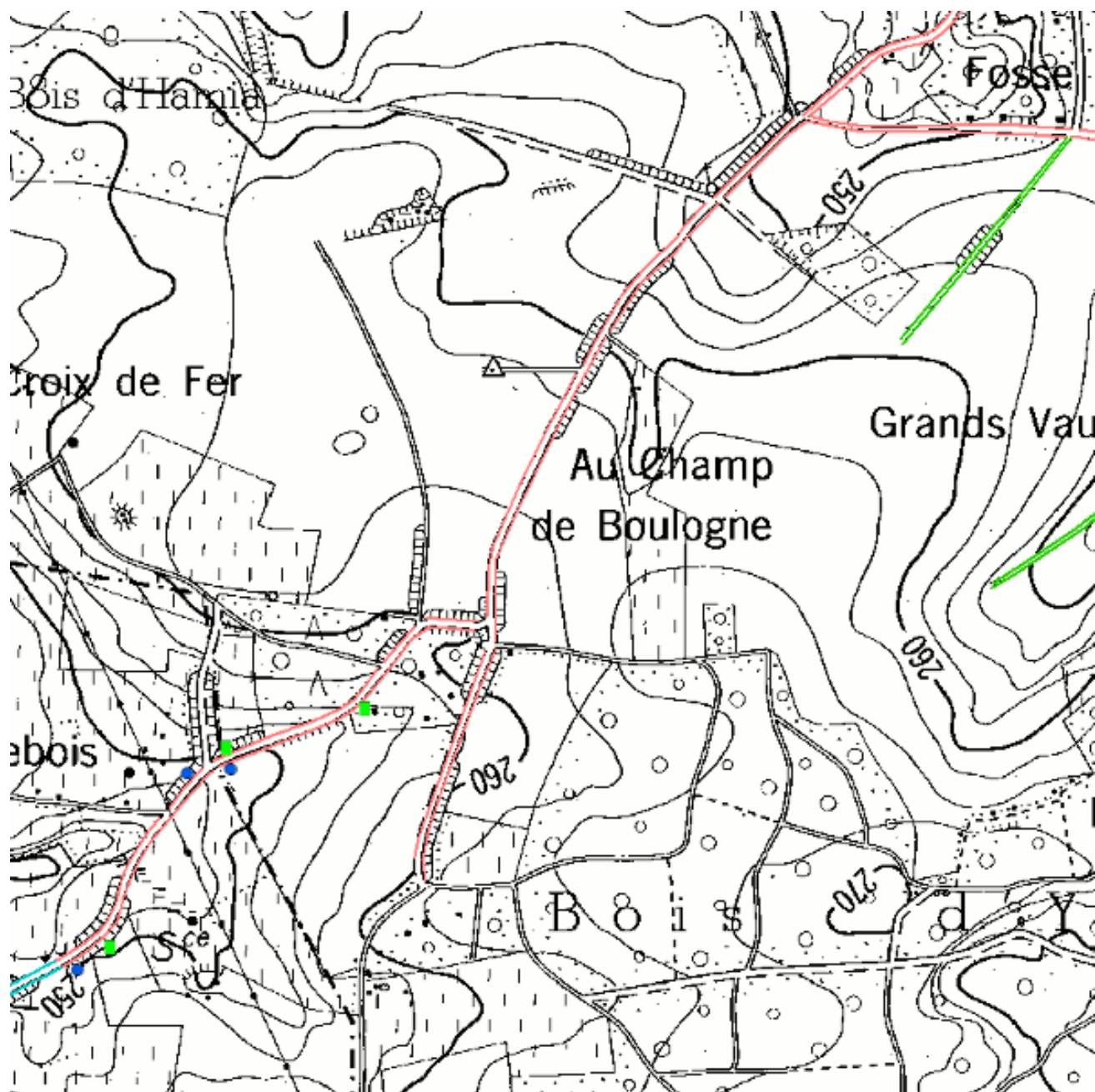
En signant la convention "Bords de route", la commune s'engage à établir un plan de gestion afin de rationaliser le fauchage tardif des bords de routes qui tient compte des prescriptions contenues dans la convention en matière de fauche tardive (hauteur de coupe supérieure ou égale à 10 cm, définition de zones à gestion intensive ou extensive, ...). En retour, la Région wallonne fournit aux communes les panneaux de signalisation " fauchage tardif - zone refuge ", les dépliants toutes boîtes d'information et des cartes topographiques au 1/10.000 couvrant l'entièreté du territoire communal. Les plans de gestion définissent des zones où le fauchage sera intensif, et d'autres, où il sera extensif. Ces zones sont reportées sur les cartes IGN au 1/10.000.

Ce jeu de données est constitué de plusieurs classes d'objets géographiques numériques relatives aux bords de routes en fauchage tardif. On y distingue :

- Les zones de fauchage tardif (avec ou sans bande de sécurité),
- Les parcelles en fauchage tardif,
- Les emplacements des inventaires botaniques,
- Les emplacements des panneaux " fauchage tardif - zone refuge ".

Mots-clés

Aperçu



Accès

Consulter

Consulter la donnée dans une application

[Dans une carte thématique](#)

Visualisez la donnée dans une carte conçue spécialement pour elle.

Dans WalOnMap

Visualisez la donnée dans la carte généraliste, WalOnMap.

[Dans ArcGIS ®](#)

Visualisez la donnée dans ArcGIS. Attention : ce logiciel doit être installé sur votre ordinateur.

[Dans Google Earth ®](#)

Visualisez la donnée dans Google Earth. Attention : ce logiciel doit être installé sur votre ordinateur.

[Dans d'autres outils](#)

Consulter la donnée via un webservice

Copiez l'url du service web de la donnée et collez-le dans votre logiciel SIG. Cela vous permettra de visualiser la donnée directement dans votre outil habituel. Consultez notre [FAQ](#) pour en savoir plus !

Service de visualisation ESRI REST

Adresse de connexion au service de visualisation ESRI-REST des couches de données "Bords de route en fauchage tardif" (BDR)

[Fiche descriptive](#)

ESRI:REST

Copier l'URL

http://geoservices.wallonie.be/arcgis/rest/services/FAUNE_FLORE/BDR/MapServer

Service de visualisation WMS

Adresse de connexion au service de visualisation WMS des couches de données "Bords de route en fauchage tardif" (BDR)

[Fiche descriptive](#)

OGC:WMS

Copier l'URL

http://geoservices.wallonie.be/arcgis/services/FAUNE_FLORE/BDR/MapServer/WMSserver?request=GetCapabilities&service=WMS

Obtenir une copie de la donnée

Ajouter à mes téléchargements

Cette ressource est une collection de données. En la commandant, l'ensemble des géodonnées constitutives de cette collection vous sera automatiquement fourni.

Les instructions pour obtenir une copie physique d'une donnée sont détaillées sur

<http://geoportail.wallonie.be/telecharger>.

Si le bouton n'est pas grisé, cliquez sur "AJOUTER À MES TÉLÉCHARGEMENTS" pour ajouter la donnée à votre panier. Ensuite, [finalisez votre demande de téléchargement](#).

Distributeur

Service public de Wallonie (SPW)

[Contacter](#)

Fournisseur

Cellule SIG de la DGARNE (SPW - DGO3 - DEMNA - DCoD)

[Contacter](#)

Format de distribution

Non renseigné

Conditions pour télécharger et utiliser la donnée

Licence : A PRENDRE DANS LE CHAMP EN LIGNE -> METAWAL

ACCÈS :

Les conditions générales d'accès s'appliquent

(<http://geoportail.wallonie.be/files/documents/ConditionsSPW/DataSPW-CGA.pdf>) mais sont restreintes ou étendues par les conditions particulières de type D1

(<http://geoportail.wallonie.be/files/documents/ConditionsSPW/DataSPW-CPA-TypeD1.pdf>)

UTILISATION :

Les conditions générales d'utilisation s'appliquent

(<http://geoportail.wallonie.be/files/documents/ConditionsSPW/DataSPW-CGU.pdf>)

Aucune restriction d'accès public au service de visualisation

Description

Territoire couvert

Région wallonne

Système de référence spatiale

Belge 1972 / Belgian Lambert 72 (EPSG : 31370)

Étendue temporelle

L'étendue temporelle indique la période à laquelle la donnée a été observée sur le terrain.

Non renseigné

Modèle de la donnée

Retrouvez ci-dessous la description des attributs de la donnée, sa structure, etc.

Document	Description	Ouvrir
Modèle des données	Description de la structure physique de la donnée (document pdf)	

Légende

Retrouvez ci-dessous les documents qui décrivent la légende de la donnée.

Non renseigné

Identification de la fiche descriptive

Identifiant de la fiche descriptive
f641aff2-fc7b-49b1-99fb-9369b8f491a7

Date de mise à jour de la fiche descriptive

04/05/2018

Fiche descriptive complète

Consultez la fiche descriptive complète dans [Metawal](#).

Identification de la donnée

Identifiant global de la donnée

<http://metawal.wallonie.be/resources/id/f641aff2-fc7b-49b1-99fb-9369b8f491a7>

Identifiant local de la donnée

Non renseigné

Date de la dernière diffusion

06/03/2018

Dernière mise à jour de la donnée

06/03/2018

Langue de la donnée

Français

Qualité

Échelle de référence

1:10000

Résolution spatiale

Précision en X et Y

Précision en Z

Non renseigné

Généalogie de la donnée

Actuellement, les bords de routes en fauchage tardif répertoriés sont dessinés sur un fond de plan papier IGN 1:10 000 lors de l'inventaire de terrain. La digitalisation est effectuée par après, commune par commune, par la Direction de la Nature du DNF. Les zones de fauchage tardif (avec ou sans bande de sécurité), les parcelles en fauchage tardif, les emplacements des inventaires botaniques, les emplacements des panneaux " fauchage tardif - zone refuge " sont repérés individuellement.

Documents relatifs à la qualité

Non renseigné

Tests de conformité

Nom du test	État de validation
RÈGLEMENT (UE) N o 1089/2010 DE LA COMMISSION du 23 novembre 2010 portant modalités d'application de la directive 2007/2/CE du Parlement européen et du Conseil en ce qui concerne l'interopérabilité des séries et des services de données géographiques	
INSPIRE Data Specification on Area management/restriction/regulation zones and reporting units ? Technical Guidelines	

Ressources associées

Données associées

Non renseigné

Sites web associés

Name	Description	Visiter
Application WalOnMap - Toute la Wallonie à la carte	Application cartographique du Geoportail (WalOnMap) qui permet de découvrir les données géographiques de la Wallonie.	

Documents associés

Non renseigné

Contact

Vous avez une question sur...

L'accès et la distribution de la donnée ?
Le contenu de la donnée ?

Vous souhaitez...

Contacter le responsable de la donnée ?

Pour tout autre question...

Contactez le Helpdesk du Géoportail de la Wallonie !
[Helpdesk du Géoportail de la Wallonie](#)

