

Donnée | Grid

## ERRUISSOL - Risque de ruissellement diffus

Les cartes des zones à risque de ruissellement diffus représentent le taux (coefficient) de ruissellement potentiel sur le territoire wallon.

- **Propriétaire** : Service public de Wallonie (SPW)
- **Date de création de la géodonnée** : 30 sept. 2005

---

[Résumé](#) [Accès](#) [Description](#) [Qualité](#) [Ressources associées](#)

### Résumé

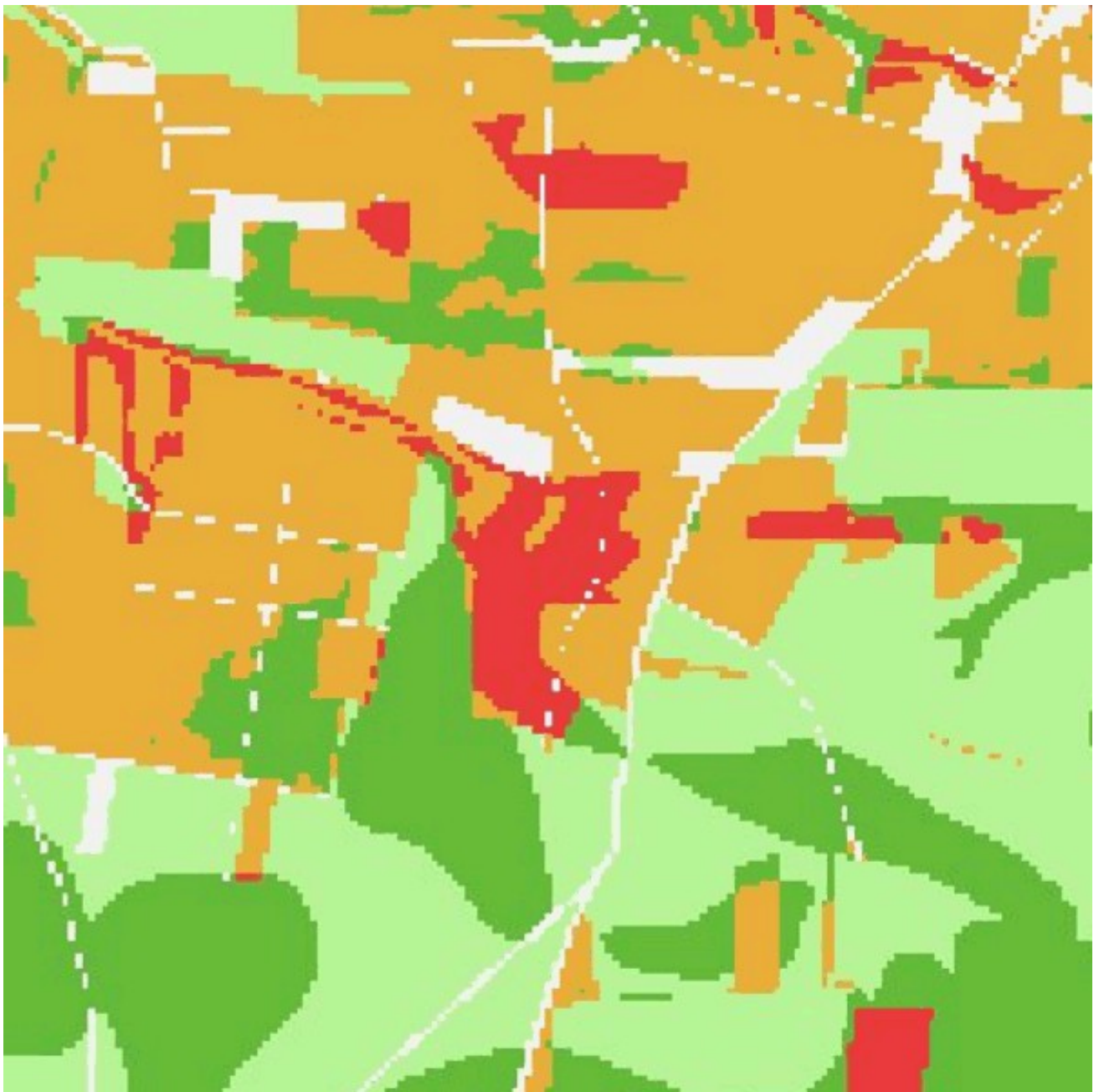
Les cartes des zones à risque de ruissellement diffus représentent le taux (coefficient) de ruissellement potentiel sur le territoire wallon.

Elles ont été établies sur base de la méthode SCS. La méthodologie définit le taux de ruissellement potentiel en réponse à une pluie de référence, fixée en intensité, durée et fréquence.

Cette cartographie permet de mettre en évidence des zones productrices de ruissellement, et ce uniquement sur les terres agricoles et forestières. Elle ne prend pas en compte les zones urbanisées ni les dimensions des ouvrages d'art pouvant récolter les écoulements de surface.

### Mots-clés

### Aperçu



## Accès

### Consulter

#### Consulter la donnée dans une application

##### [Dans une carte thématique](#)

Visualisez la donnée dans une carte conçue spécialement pour elle.

Dans WalOnMap

Visualisez la donnée dans la carte généraliste, WalOnMap.

##### [Dans ArcGIS ®](#)

Visualisez la donnée dans ArcGIS. Attention : ce logiciel doit être installé sur votre ordinateur.

##### [Dans Google Earth ®](#)

Visualisez la donnée dans Google Earth. Attention : ce logiciel doit être installé sur votre ordinateur.

##### [Dans d'autres outils](#)

#### Consulter la donnée via un webservice

**Copiez l'url du service web de la donnée et collez-le dans votre logiciel SIG. Cela vous permettra de visualiser la donnée directement dans votre outil habituel. Consultez notre [FAQ](#) pour en savoir plus !**

##### Service de visualisation ESRI-REST

Ce service ESRI-REST permet de visualiser le jeu de données ERRUISSOL - Risque de ruissellement diffus

##### [Fiche descriptive](#)

ESRI:REST

Copier l'URL

[http://geoservices.wallonie.be/arcgis/rest/services/SOL\\_SOUS\\_SOL/ERRUISSOL\\_RUISSELLEMENT\\_DIFFUS/MapServer](http://geoservices.wallonie.be/arcgis/rest/services/SOL_SOUS_SOL/ERRUISSOL_RUISSELLEMENT_DIFFUS/MapServer)

##### Service de visualisation WMS

Ce service WMS permet de visualiser le jeu de données ERRUISSOL - Risque de ruissellement diffus

[Fiche descriptive](#)

OGC:WMS

Copier l'URL

[http://geoservices.wallonie.be/arcgis/services/SOL\\_SOUS\\_SOL/ERRUISSOL\\_RUISSELLEMENT\\_DI\\_FFUS/MapServer/WMS/Server?request=GetCapabilities&service=WMS](http://geoservices.wallonie.be/arcgis/services/SOL_SOUS_SOL/ERRUISSOL_RUISSELLEMENT_DI_FFUS/MapServer/WMS/Server?request=GetCapabilities&service=WMS)

## Obtenir une copie de la donnée

Ajouter à mes téléchargements

Les instructions pour obtenir une copie physique d'une donnée sont détaillées sur <http://geoportail.wallonie.be/telecharger>.

Si le bouton n'est pas grisé, cliquez sur "AJOUTER À MES TÉLÉCHARGEMENTS" pour ajouter la donnée à votre panier. Ensuite, [finalisez votre demande de téléchargement](#).

## Distributeur

Service public de Wallonie (SPW)

[Contacter](#)

## Fournisseur

Cellule SIG de la DGARNE (SPW - DGO3 - DEMNA - DCD)

[Contacter](#)

## Format de distribution

- GeoTIFF (.tif)
- ESRI Grid

## Conditions pour télécharger et utiliser la donnée

Licence : A PRENDRE DANS LE CHAMP EN LIGNE -> METAWAL

ACCÈS :

Les conditions générales d'accès s'appliquent

(<http://geoportail.wallonie.be/files/documents/ConditionsSPW/DataSPW-CGA.pdf>) mais sont restreintes ou étendues par les conditions particulières de type D1

(<http://geoportail.wallonie.be/files/documents/ConditionsSPW/DataSPW-CPA-TypeD1.pdf>)

UTILISATION :

Les conditions générales d'utilisation s'appliquent

(<http://geoportail.wallonie.be/files/documents/ConditionsSPW/DataSPW-CGU.pdf>)

Aucune restriction d'accès public au service de visualisation

## Description

### Territoire couvert

Région wallonne

### Système de référence spatiale

Belge 1972 / Belgian Lambert 72 (EPSG : 31370)

### Étendue temporelle

L'étendue temporelle indique la période à laquelle la donnée a été observée sur le terrain.

**Non renseigné**

### Modèle de la donnée

Retrouvez ci-dessous la description des attributs de la donnée, sa structure, etc.

Non renseigné

### Légende

**Retrouvez ci-dessous les documents qui décrivent la légende de la donnée.**

Non renseigné

### Identification de la fiche descriptive

Identifiant de la fiche descriptive

fc49c416-38fc-4f35-8cbf-9efe09968a66

Date de mise à jour de la fiche descriptive

03/05/2018

Fiche descriptive complète

Consultez la fiche descriptive complète dans [Metawal](#).

## **Identification de la donnée**

Identifiant global de la donnée

<http://geoportail.wallonie.be/ressources/id/fc49c416-38fc-4f35-8cbf-9efe09968a66>

Identifiant local de la donnée

Non renseigné

Date de la dernière diffusion

31/12/2008

Dernière mise à jour de la donnée

30/09/2005

## **Langue de la donnée**

Français

## Qualité

### Échelle de référence

### Résolution spatiale

10 m

### Précision en X et Y

### Précision en Z

Non renseigné

### Généalogie de la donnée

Les cartes de ruissellement diffus sont établies sur base de la méthode Soil Conservation Service of USA (SCS), largement validée en région wallonne et qui permet de définir le taux de ruissellement potentiel. Au départ de l'équation :

$$R = [(PL - 0,2 \cdot s)^2 / (PL + 0,8 \cdot s)]$$

R, la hauteur de ruissellement [mm]

PL, la hauteur de précipitation [mm]

S, Le paramètre de rétention est inversement proportionnel au « curve number » (CN). CN qui est calculé en condition moyenne d'humidité du sol. Au départ des données :

-la carte des groupes hydrologiques des sols;

-la carte des pentes;

-la définition de classe d'occupation du sol (type sarclé, non sacré,...) permettant un classement hydrologique de l'occupation du sol;

Avec pour la hauteur de précipitation, 4 valeurs de pluies considérées :

-une pluie exceptionnelle (courbe de Ruthy, Ruthy, 1960) ;

-trois pluies selon les courbes Intensité-Durée-Fréquence (IDF) de la station d'Uccle (Mohymont et Demarée, 2006) d'une durée de 1h et d'une période de retour de 25, 50 et 100 ans.

Une notice explicative des risques de ruissellement diffus est téléchargeable dans les ressources en lignes.

### Documents relatifs à la qualité

Non renseigné

## Tests de conformité

**Nom du test**

**État de  
validation**

RÈGLEMENT (UE) N o 1089/2010 DE LA COMMISSION du 23 novembre 2010 portant modalités d'application de la directive 2007/2/CE du Parlement européen et du Conseil en ce qui concerne l'interopérabilité des séries et des services de données géographiques

INSPIRE Data Specification on Natural Risk Zones ? Technical Guidelines



## Ressources associées

### Données associées

Non renseigné

### Sites web associés

Name	Description	Visiter
ERRUISSOL - Notice explicative du ruissellement diffus	Notice explicative ruissellement diffus - fichier pdf	
Application WalOnMap - Toute la Wallonie à la carte	Application cartographique du Geoportail (WalOnMap) qui permet de découvrir les données géographiques de la Wallonie	

### Documents associés

Non renseigné

# Contact

## **Vous avez une question sur...**

L'accès et la distribution de la donnée ?  
Le contenu de la donnée ?

## **Vous souhaitez...**

Contacter le responsable de la donnée ?

## **Pour tout autre question...**

Contactez le Helpdesk du Géoportail de la Wallonie !  
[Helpdesk du Géoportail de la Wallonie](#)

