

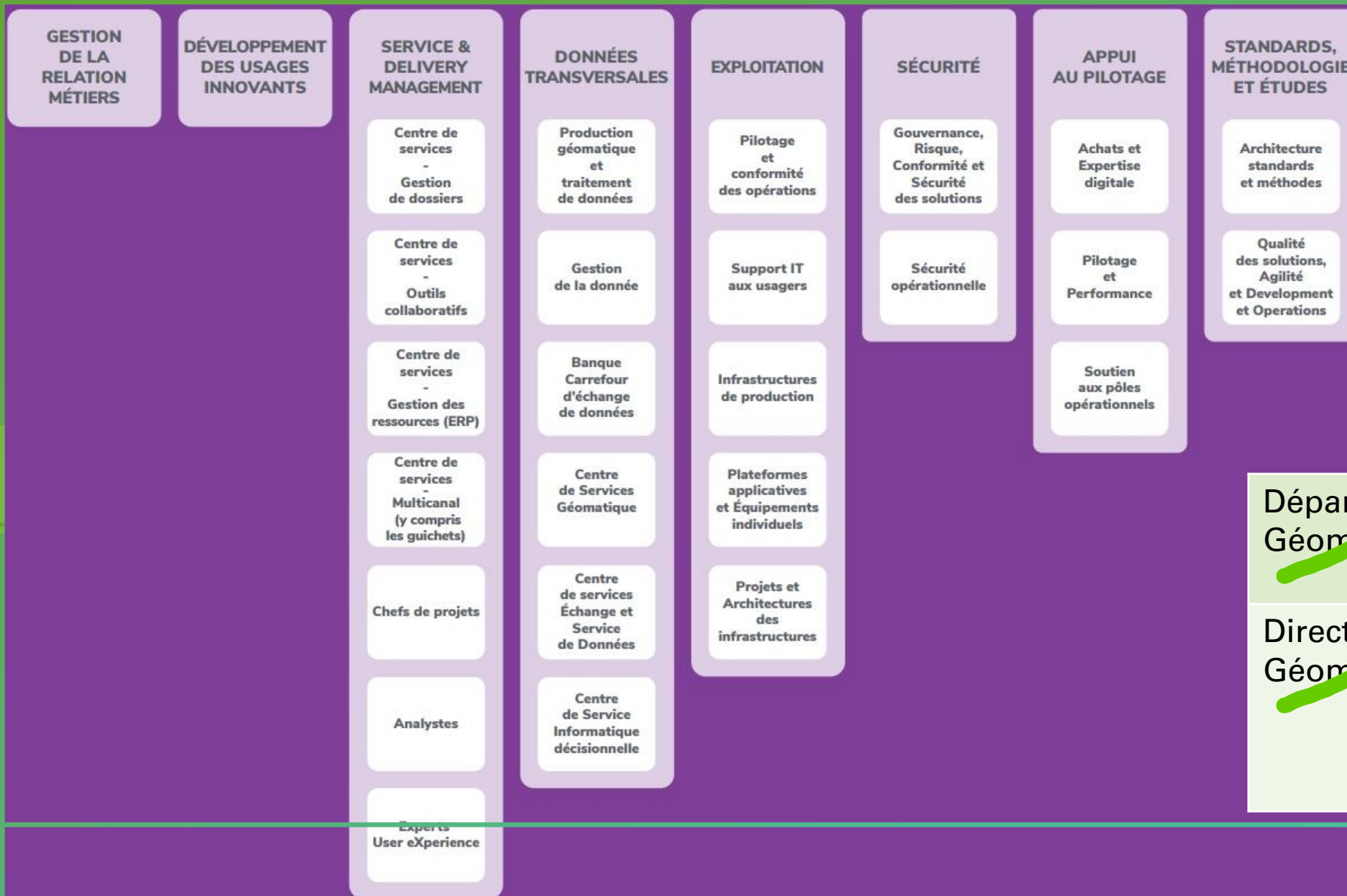
Nouveautés du PICC et des autres géodonnées du SPW Digital

Jean-Claude JASSELETTE Directeur
de la cellule Production géomatique et
traitement de données

LE SPW DIGITAL

Nouvelle entité au sein du Secrétariat général du SPW

Rencontre des utilisateurs du PICC et du GIG



1^{er} juin 2022 SPW Digital

Département Géomatique	Département Données transversales
Direction Géomatologie	Cellule Production géomatique et traitement de données

LE PICC

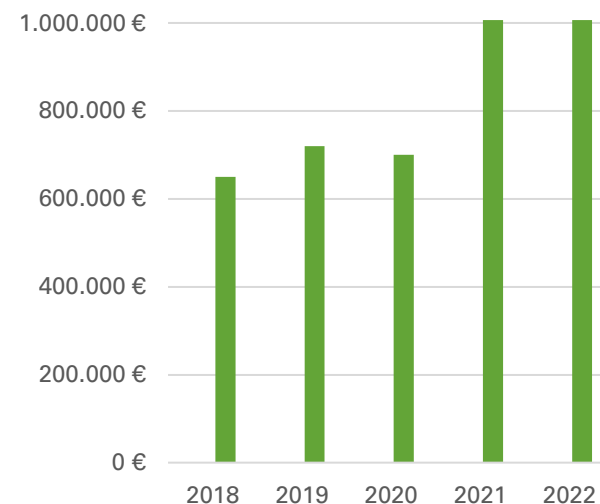
Référentiel géographique de la Wallonie

Le PICC – Mise à jour

Levés Waltopo provenant de :

1. **Équipes internes**
 - 16 agents (seuls ou en équipes de 2)
 2. **Partenaires Waltopo**
 - \pm 350 levés/an (soit \pm 125 Km/an de voirie et \pm 5.000 bâtiments/an)
 3. **Qualiroutes**
 4. **Marchés publics**
 - Marchés à lots sur 3 ans (1 lot = 1 province)
 - Prix unitaires (par maison + par mètre de voirie)
 - Inventaire et puis levés
- Topographie classique, mobile mapping et...
restitution photogrammétrique

Marchés de MàJ PICC Budgets consommés



Le PICC

État d'avancement

- 177 communes ont été produites depuis le lancement de la mise à jour par commune (en 2018)
- S'y ajoutent les levés de nos Partenaires Waltopo



Nouveautés

- Les polygones de chaussées de voiries sont en cours de construction
[Voir présentation de Vincent Mynsberghe](#)
- Depuis avril 2021, les bâtiments du PICC sont présentés par l'AGDP en remplacement des bâtiments du cadastre
[Voir présentation de Christophe Schenke](#)

ICAR

Source authentique des adresses et des noms de rues en Wallonie

ICAR – Adresses et rues

Données

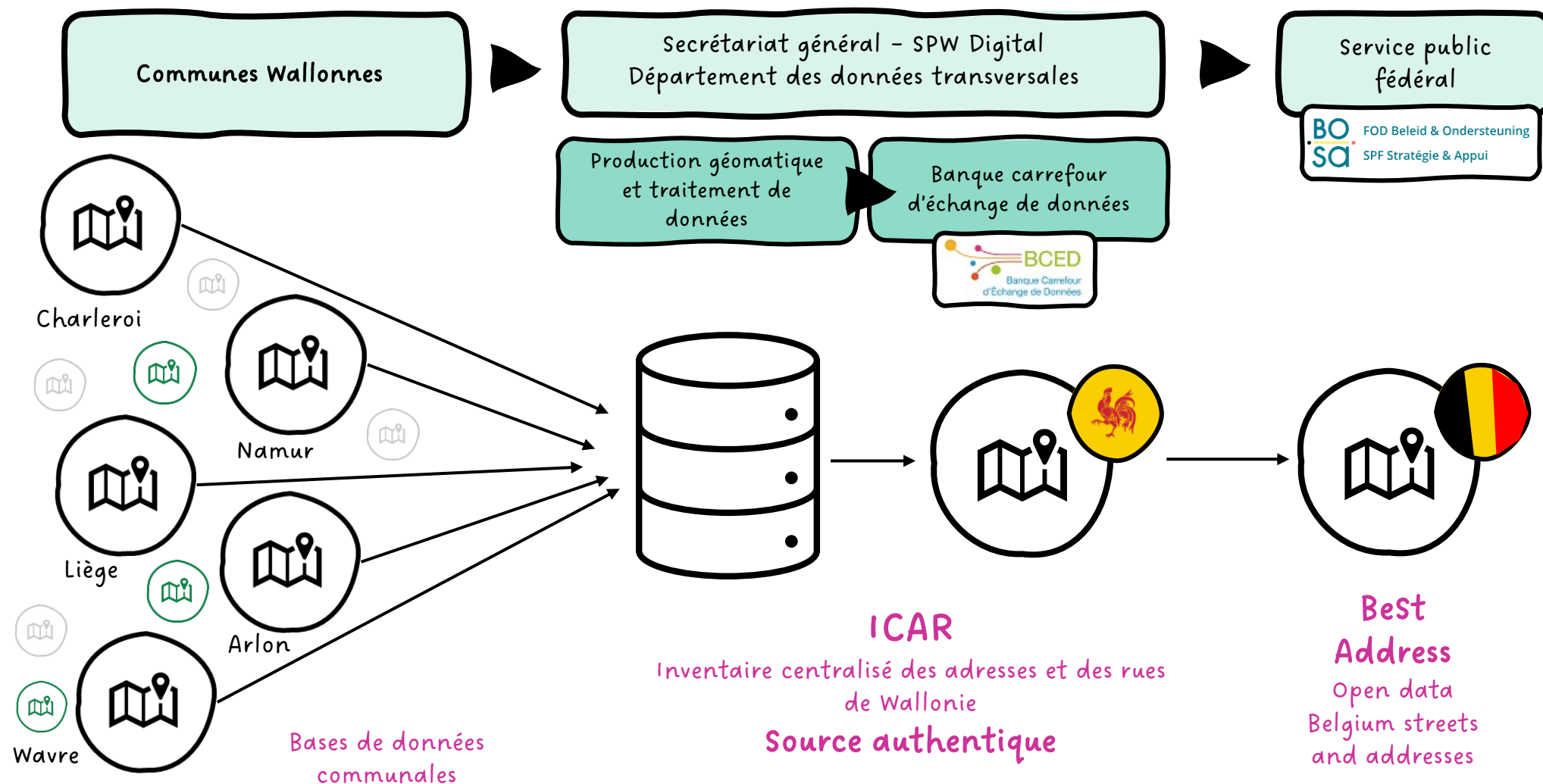
- ICAR déployé dans 259 communes
- 53% données validées (adresses)
- 66% de rues validées
- Corrections demandées par le Registre National (« municipality tool »)

Base légale

Approuvé

- Décrets d'assentiment à l'accord de coopération : 05/05/2022
- Décret « ICAR » : 23/06/2023
 - Y compris article « désignation comme source authentique »
 - Arrêté du gouvernement wallon du 5/10/2023

ICAR et BeSt Adresses





ICAR et bâtiments

Vers un Registre wallon des bâtiments

- Sur le modèle d'ICAR (GT BUNI, travaux repris par l'ICEG)
- Identification des bâtiments et des unités qu'ils contiennent
- Représentation géographique des bâtiments
- Application ICAR à refondre et à enrichir d'un module supplémentaire (marché public à attribuer)

Base légale à venir (AC BUNI, décrets, AGW)



PHOTOS AÉRIENNES

Acquisitions régulières et de haute qualité

Orthophotos

2 acquisitions annuelles :

Couvertures complètes acquises	Début printemps	Fin printemps / été
2021	100%	/
2022	50%	50%
2023	/	100 %

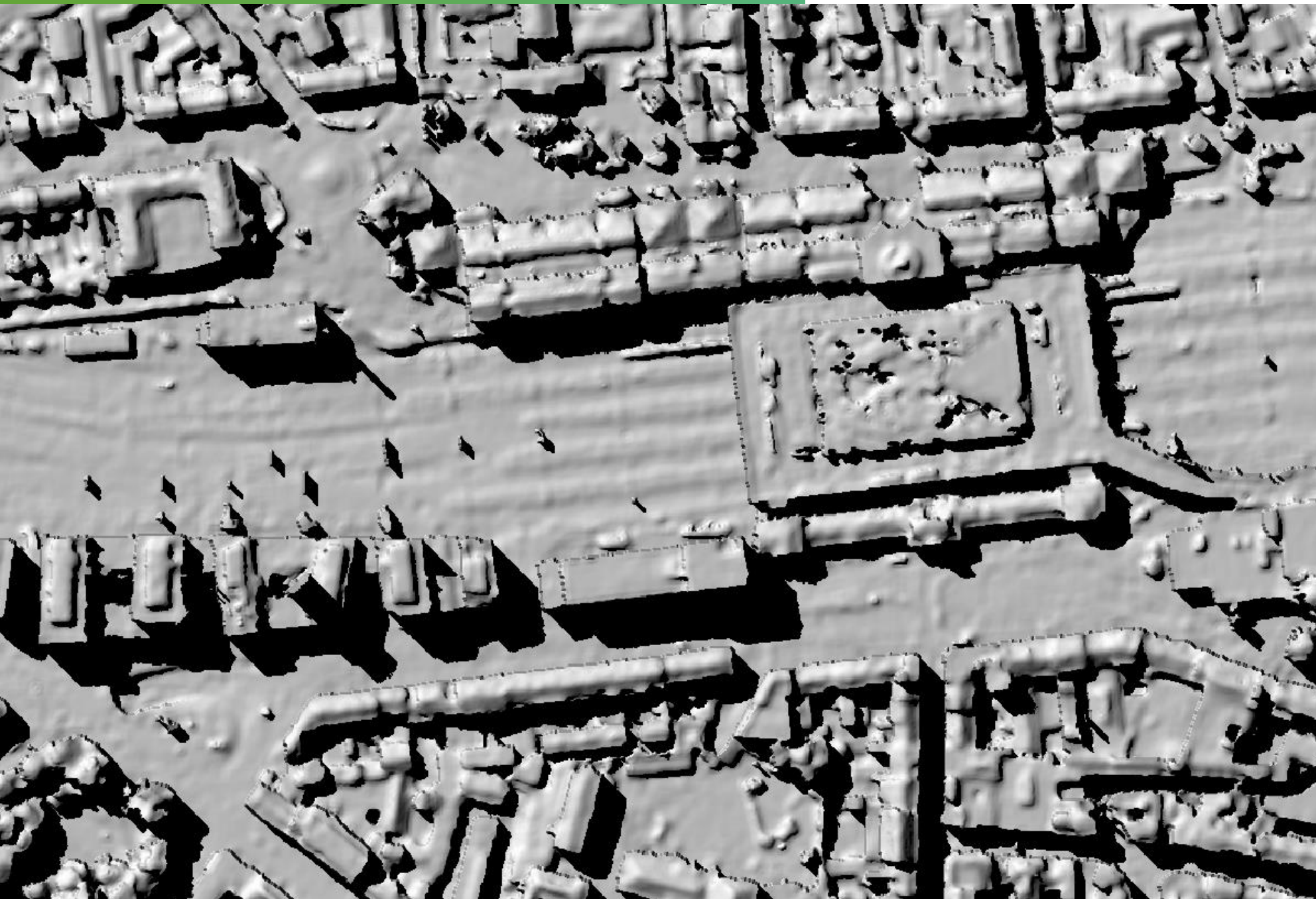
Produits multiples

- Orthophotos couleurs et infrarouge proche
- MNS
- Couples stéréoscopiques





Ortho 2022

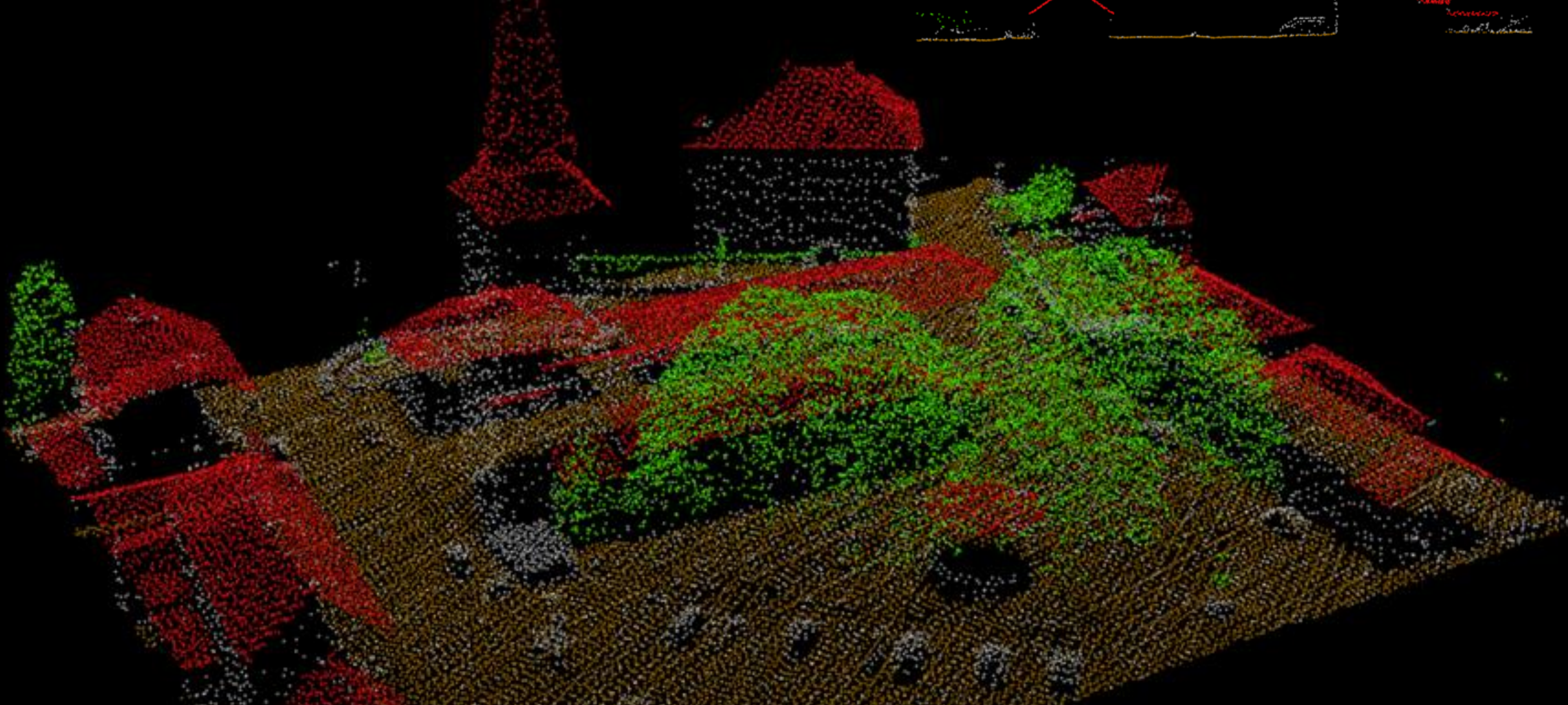
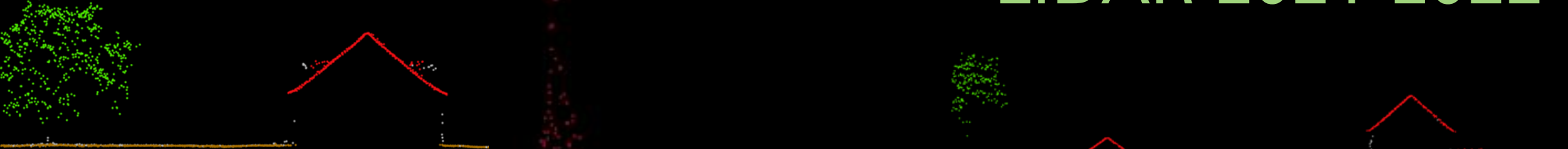


MNS photo 2022

RELIEF DE LA WALLONIE

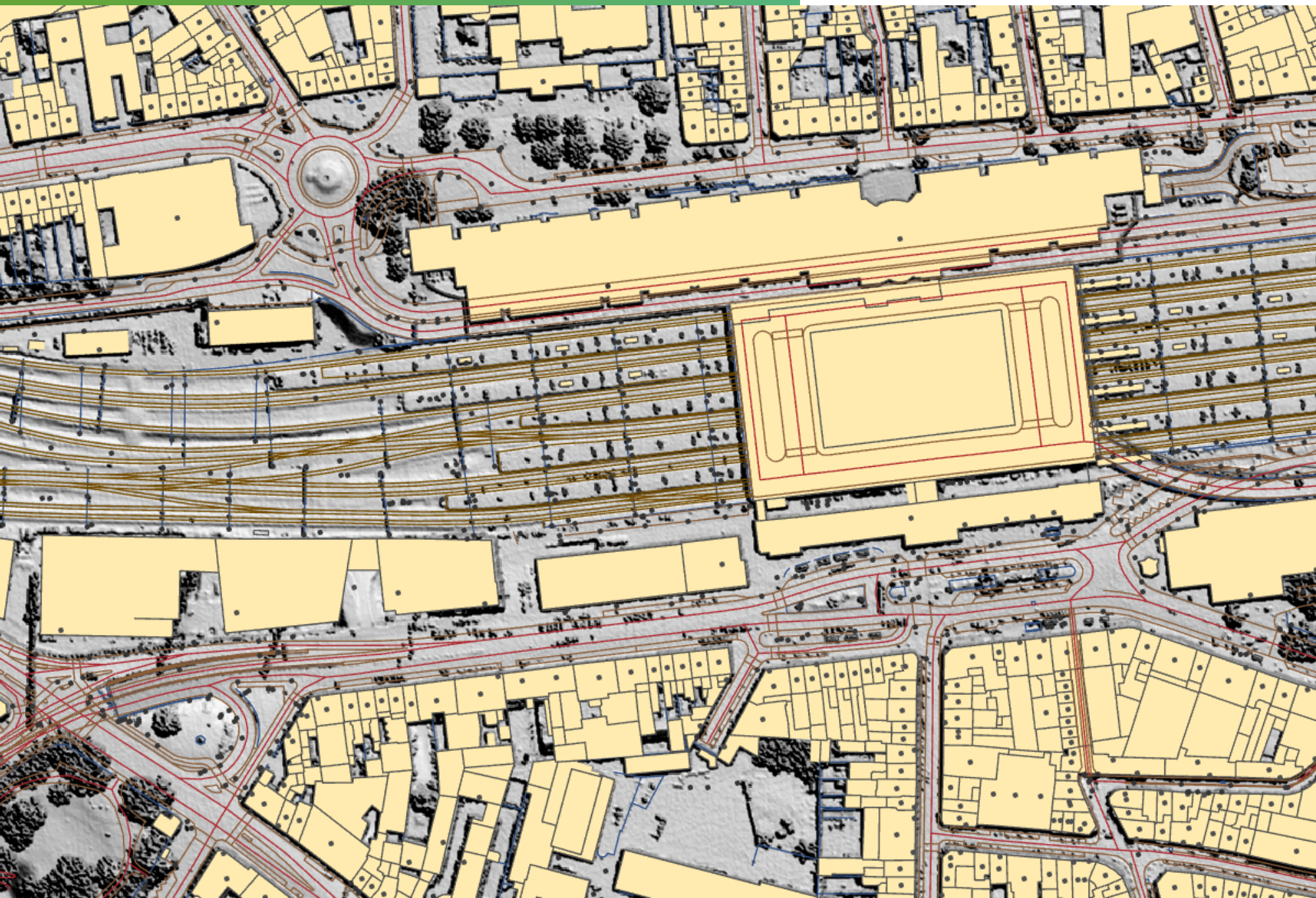
Acquisition LiDAR hivers 2021-2022

LiDAR 2021-2022





MNS LiDAR 2022



OCCUPATION DU SOL

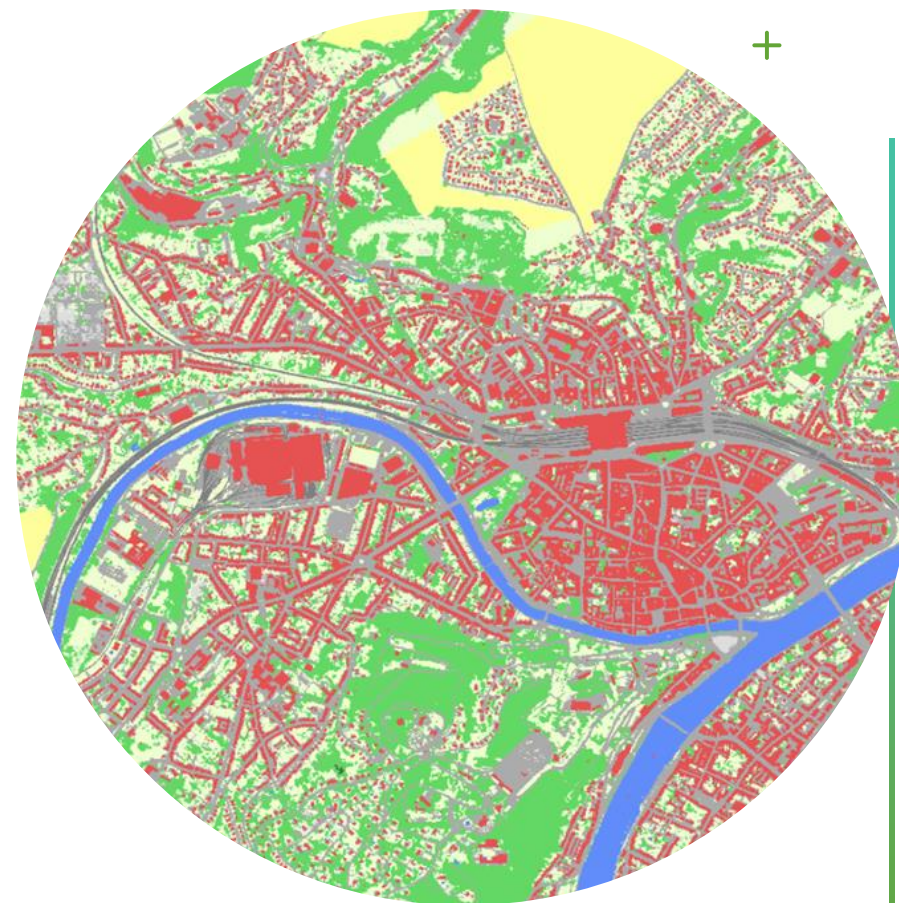
Walous_OCS

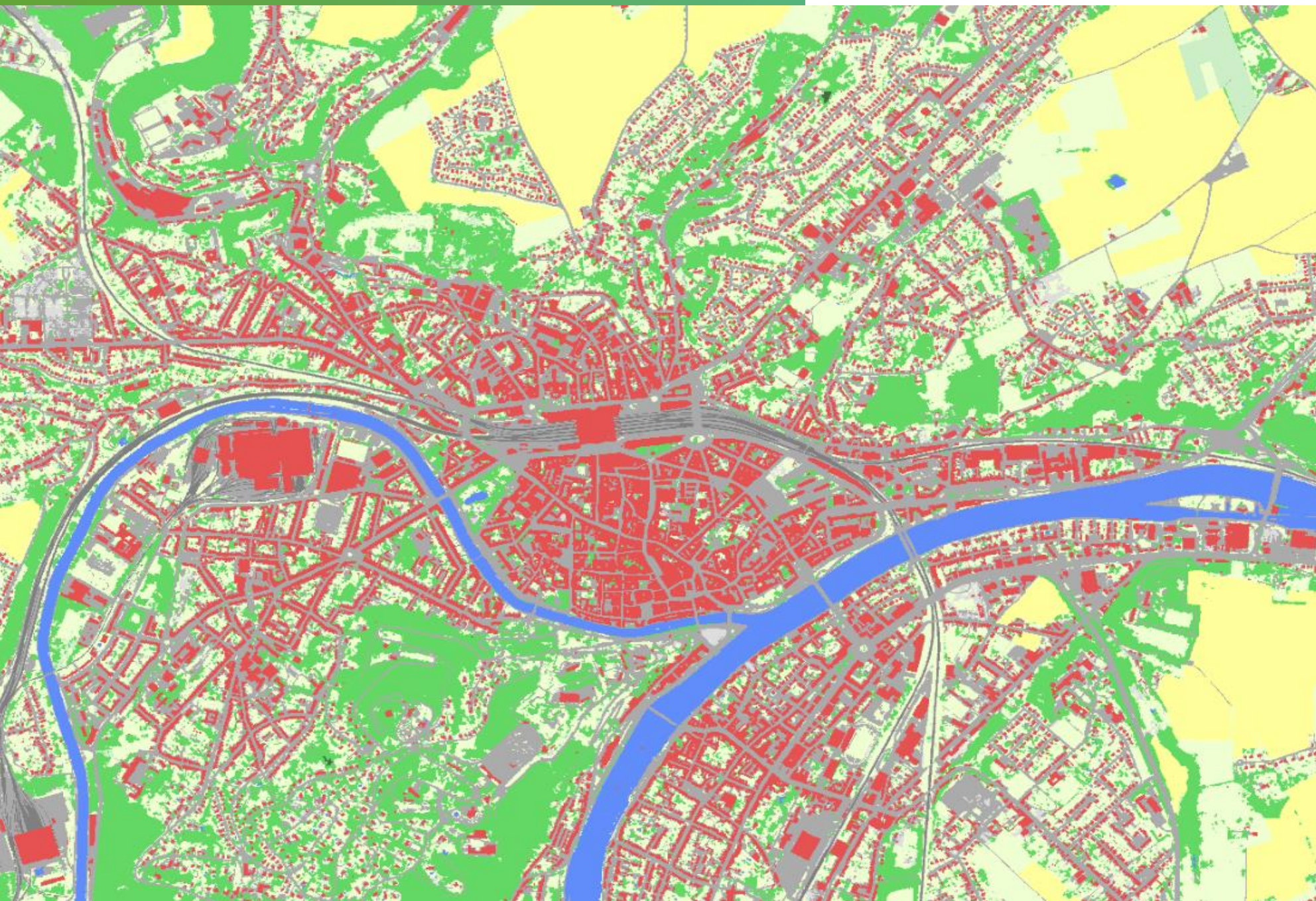
Walous

Projet Walous initial : occupation et utilisation du sol 2018

Projet Walous MàJ :

- occupation du sol 2019
- recours massif à une intelligence artificielle (NN, DL)
- À venir... occupation du sol 2023





1_Classes avec couvert végétal

- Couvert herbacé en rotation dans l'année
- Couvert herbacé toute l'année
- Résineux (> 3m)
- Feuillus (> 3m)
- Résineux (≤ 3m)
- Feuillus (≤ 3m)

2_Terrains naturels

- Sols nus
- Eaux de surface

3_Classes sans couvert végétal

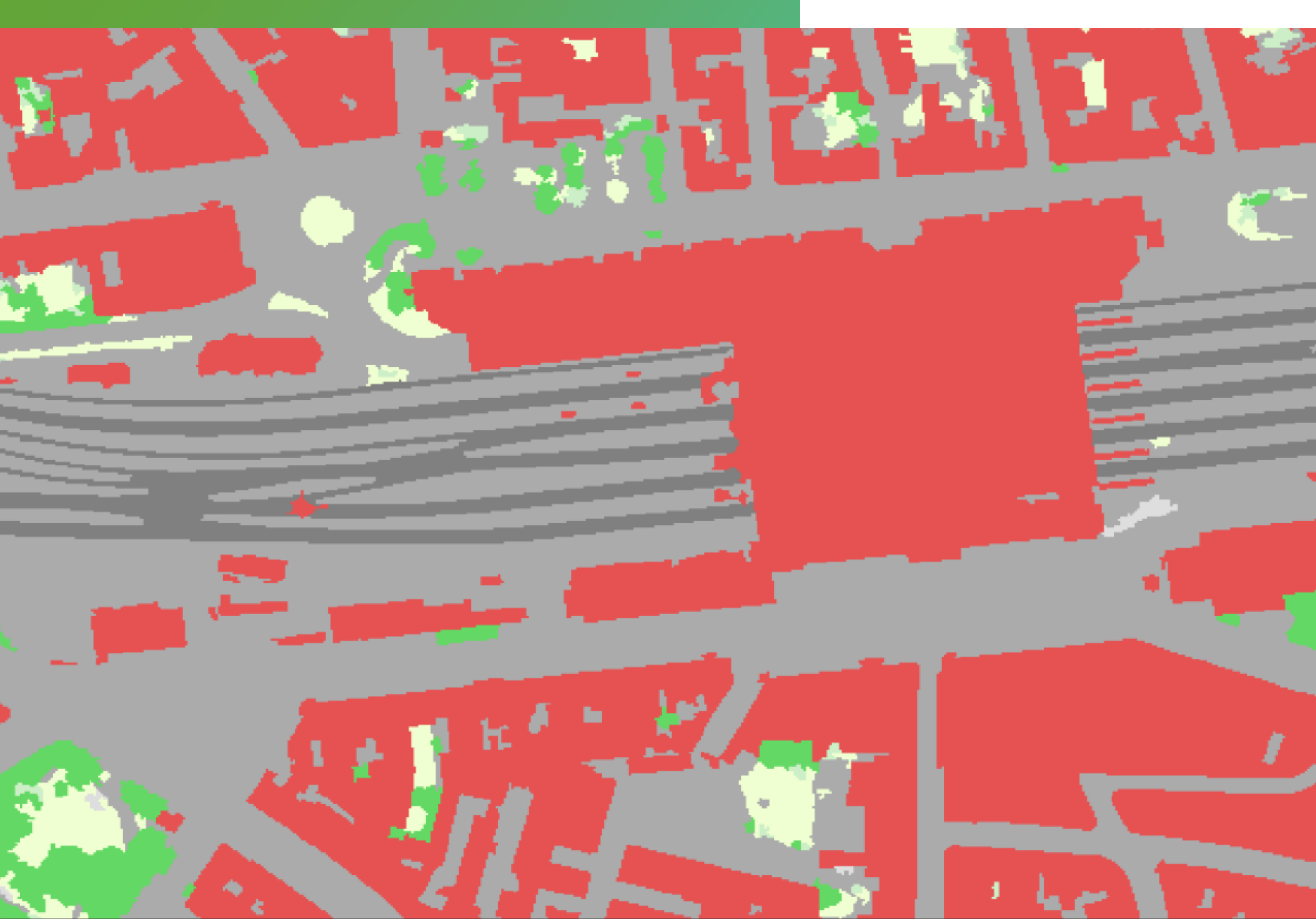
- Revêtement artificiel au sol
- Réseau ferroviaire

4_Construction artificielles

- Constructions artificielles hors sol

WALOUS
Occupation
2018

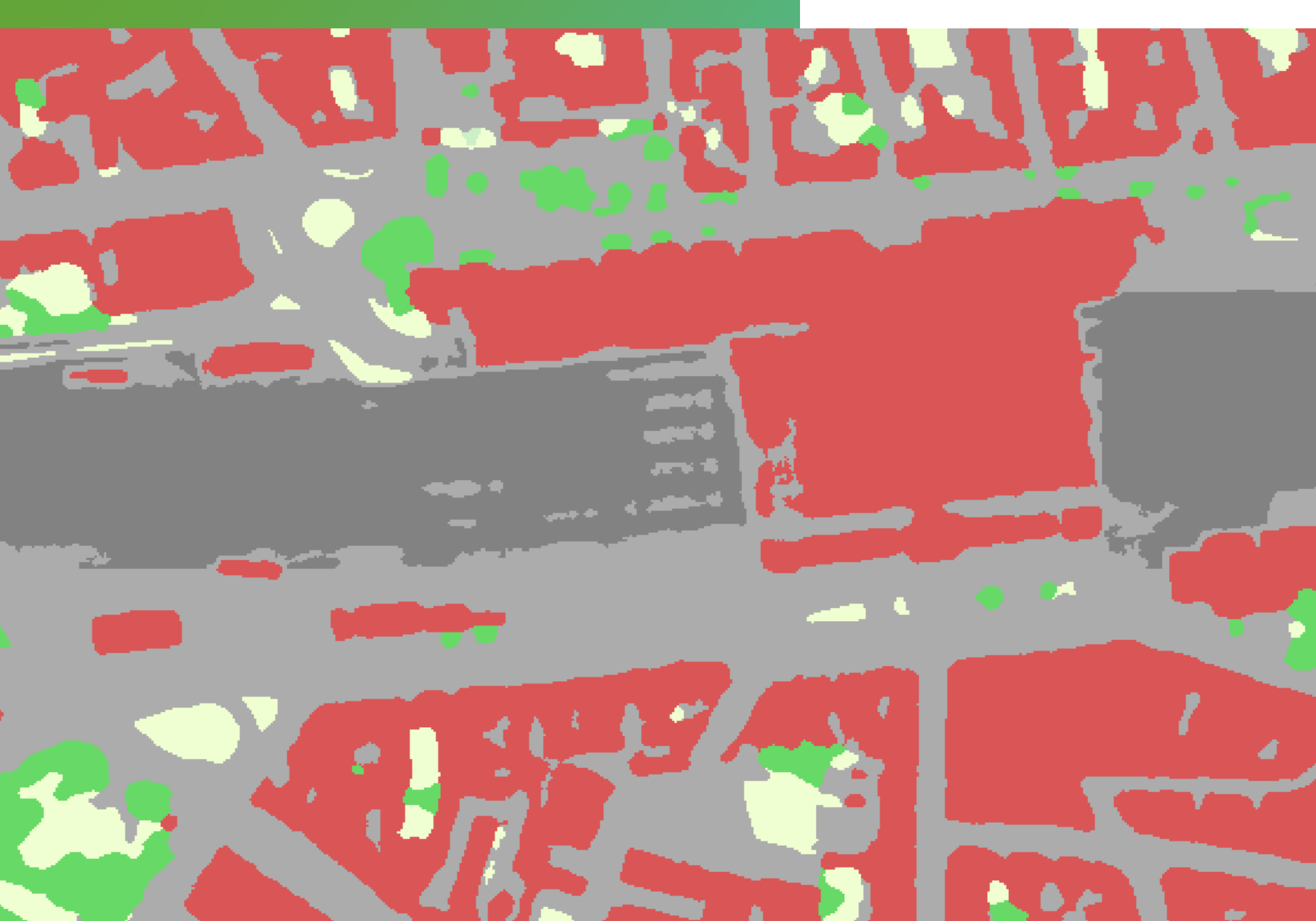




WALOUS Occupation 2018



WALOUS Occupation 2018 sur ORTHO 2018



WALOUS Occupation 2019



MERCI

Jean-Claude JASSELETTE

jeanclaude.jasselette@spw.wallonie.be

<https://geoportail.wallonie.be/georeferentiel/PICC>

