

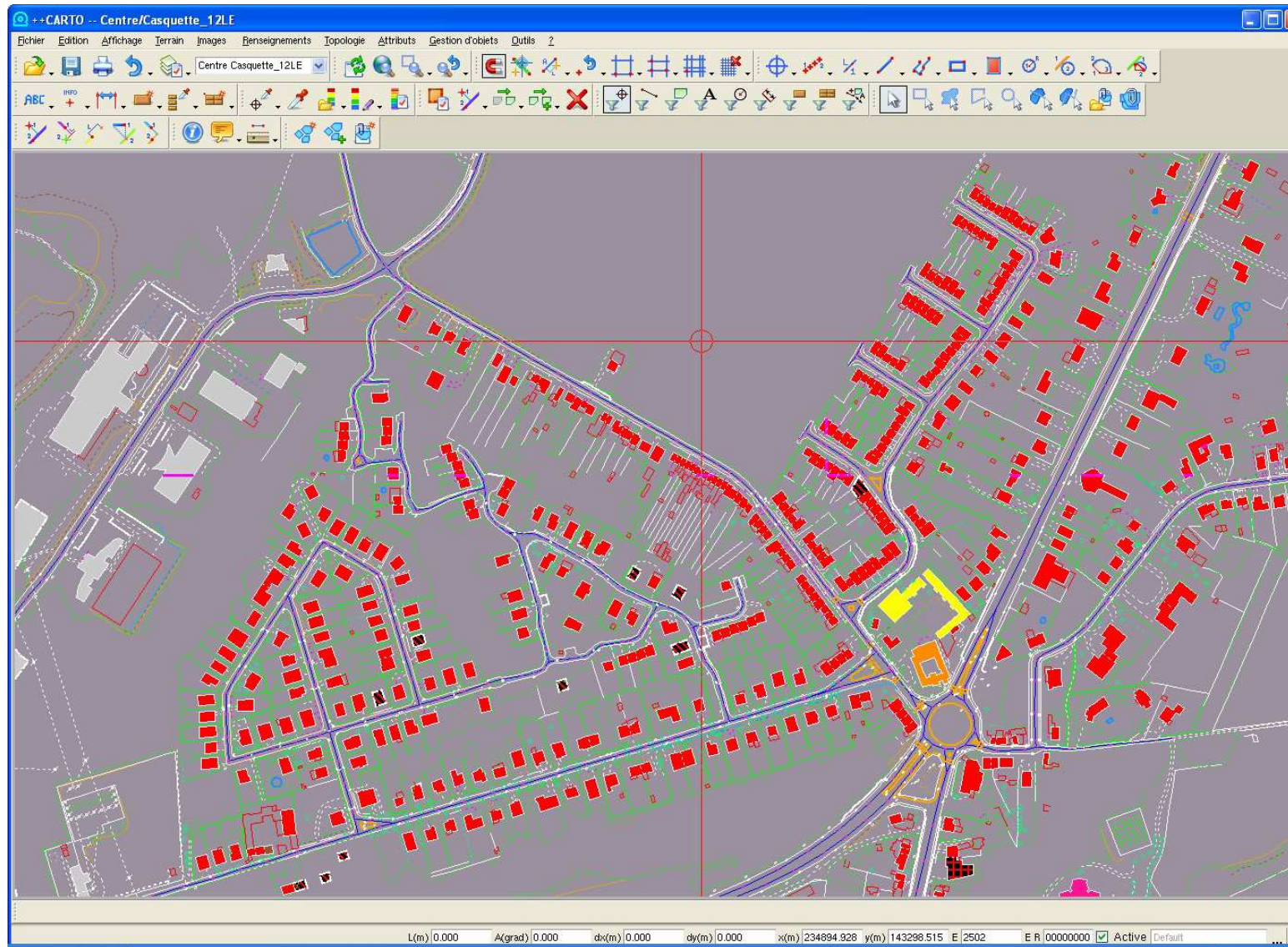
Utilisations du PICC par la Ville de Liège

- Service de l' Aménagement des Espaces Publics
- Département de l'Urbanisme

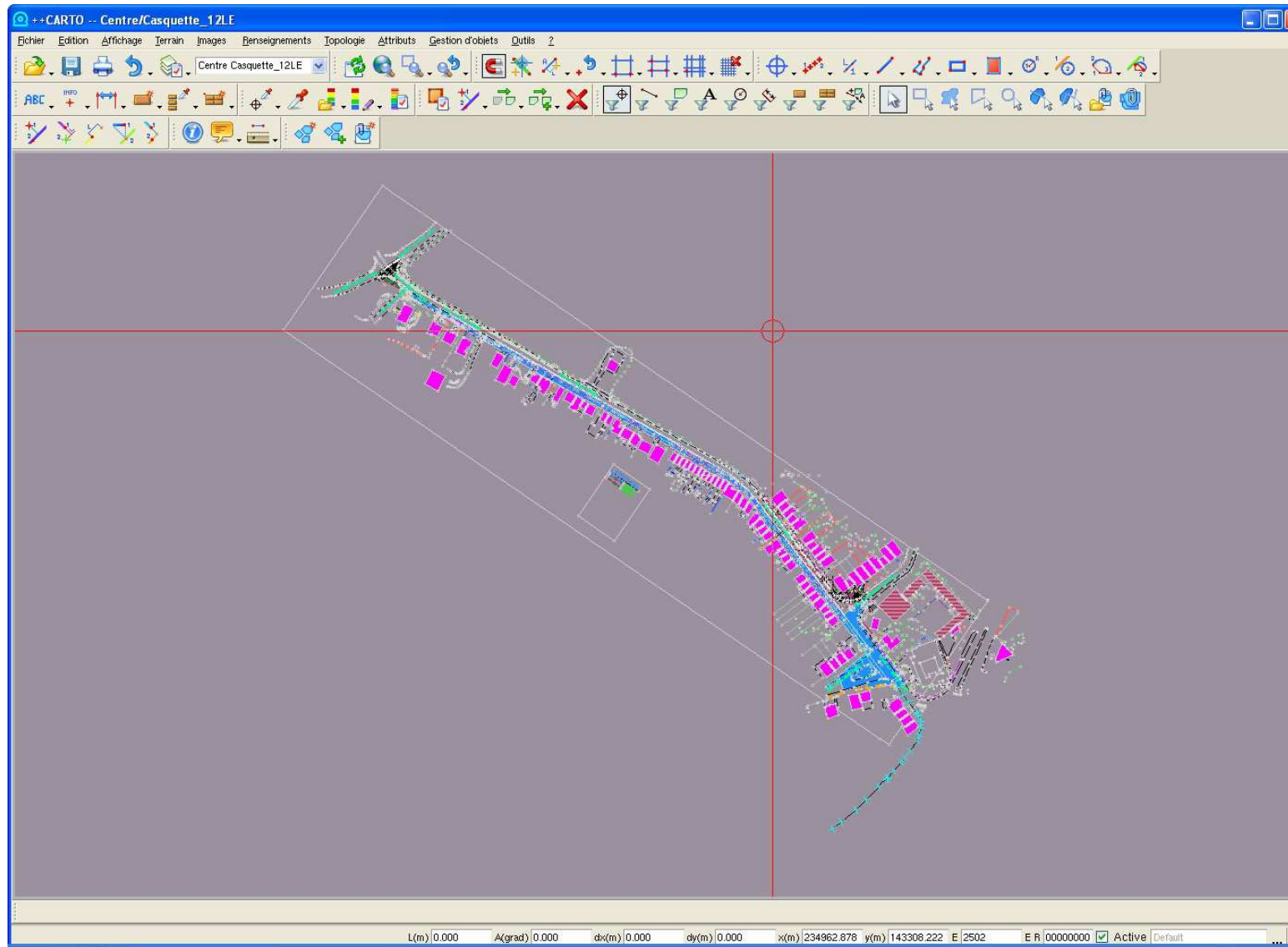
Service de l'Aménagement des Espaces Publics

Rencontre des utilisateurs du PICC – Juin 2013 - MALOIR Bernard

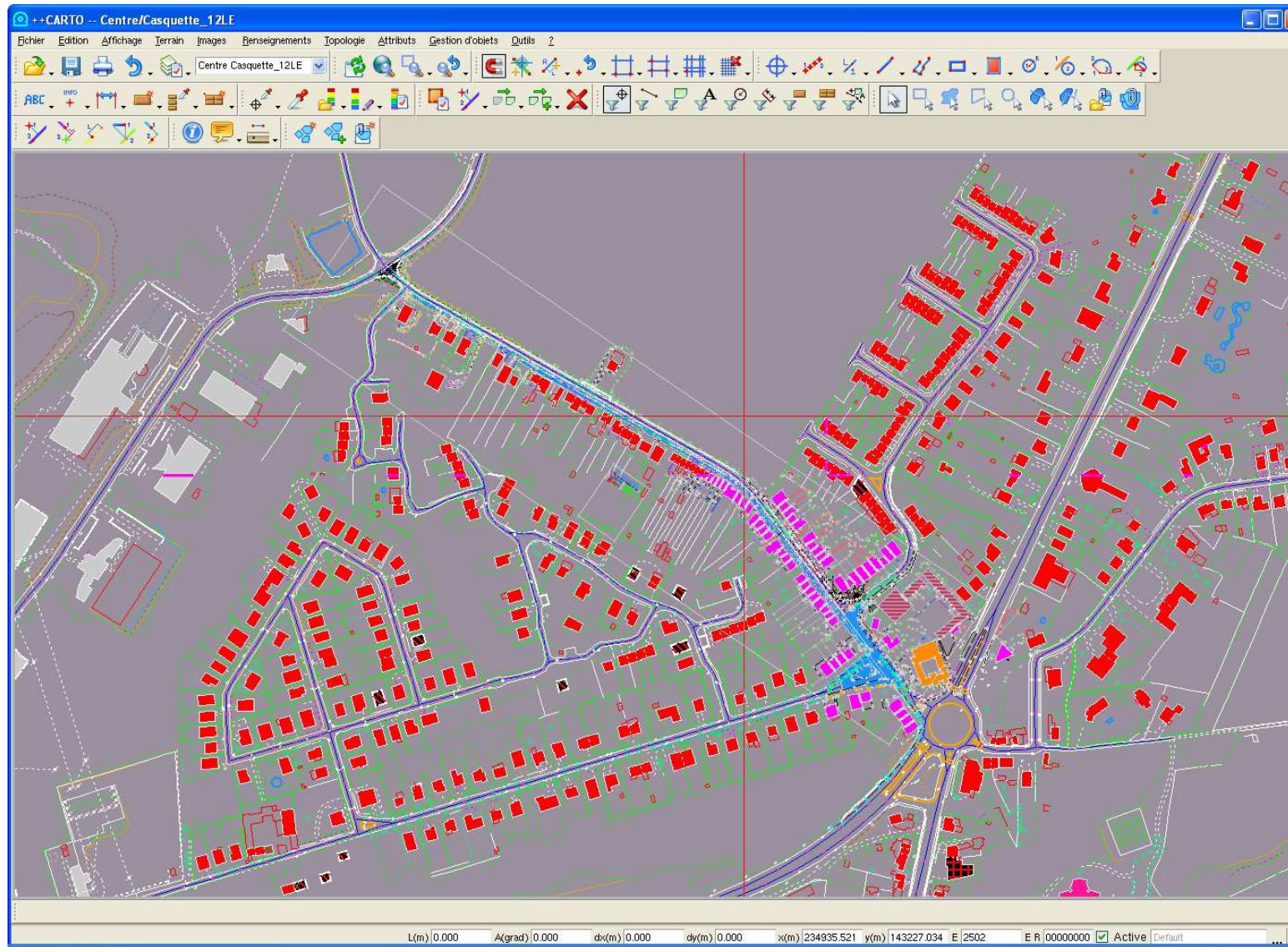
Exemple de levé Sart Tilman – esquisse PICC



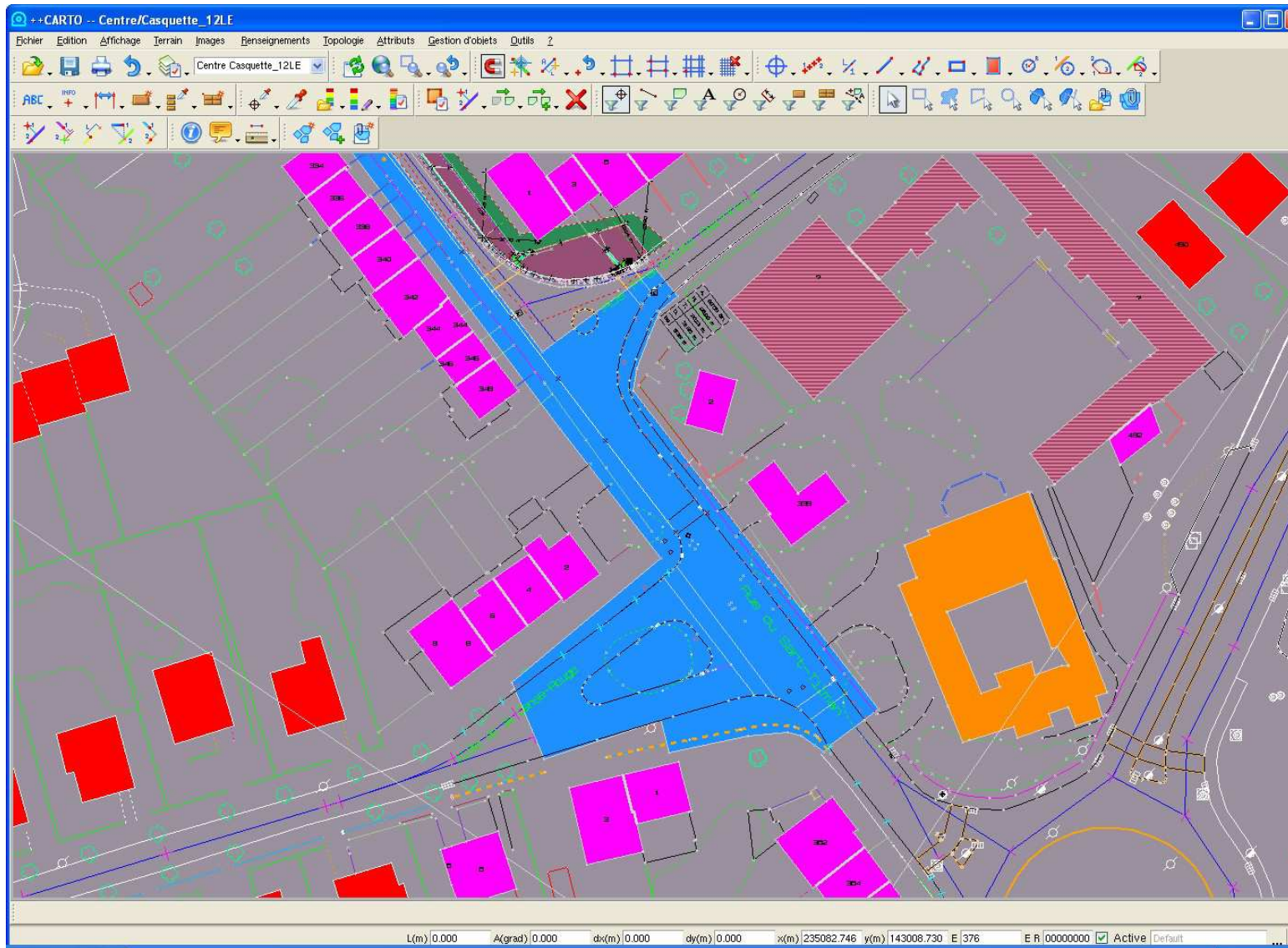
Exemple de levé Sart Tilman – esquisse PICC



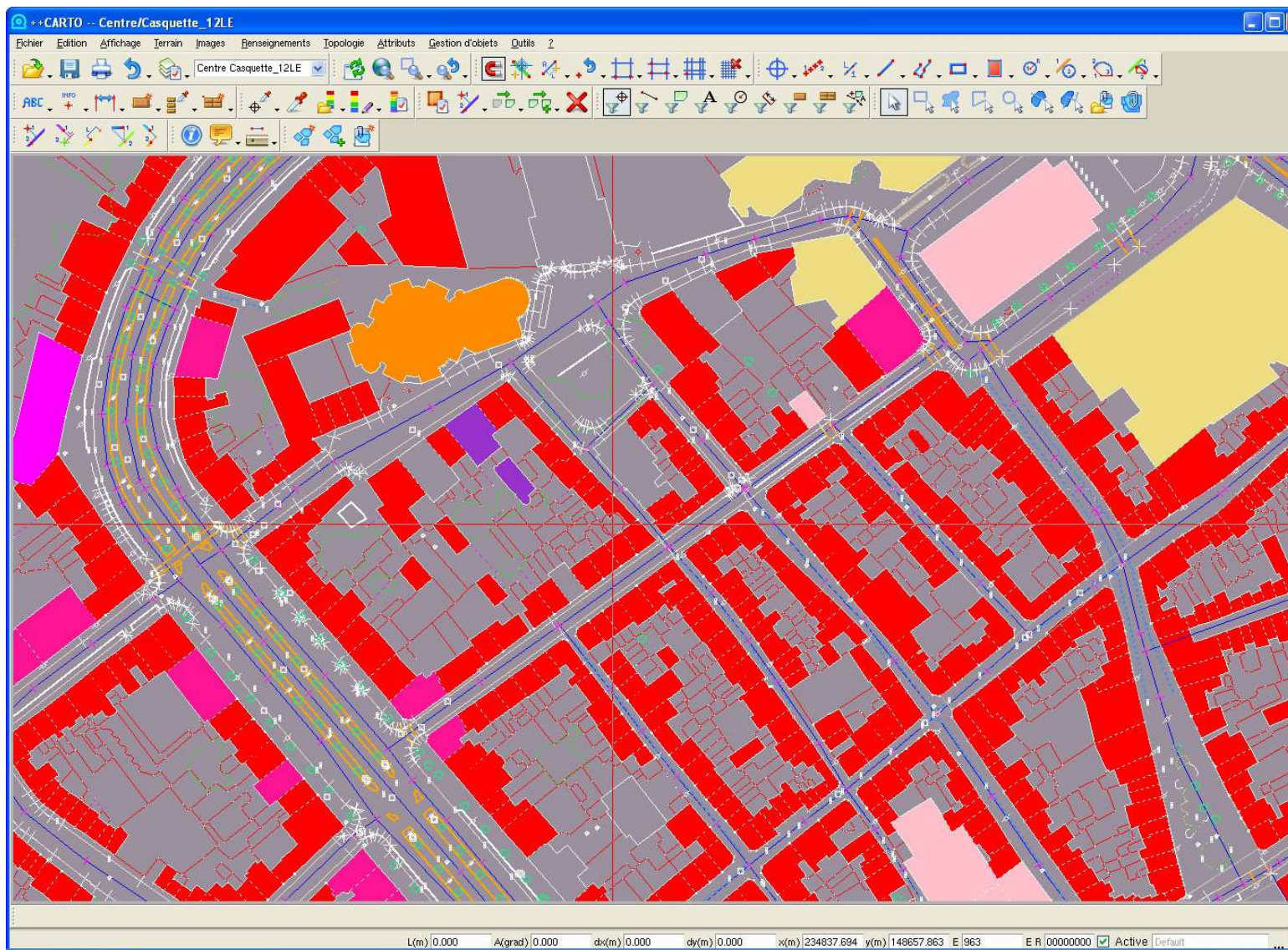
Exemple de levé Sart Tilman – esquisse PICC



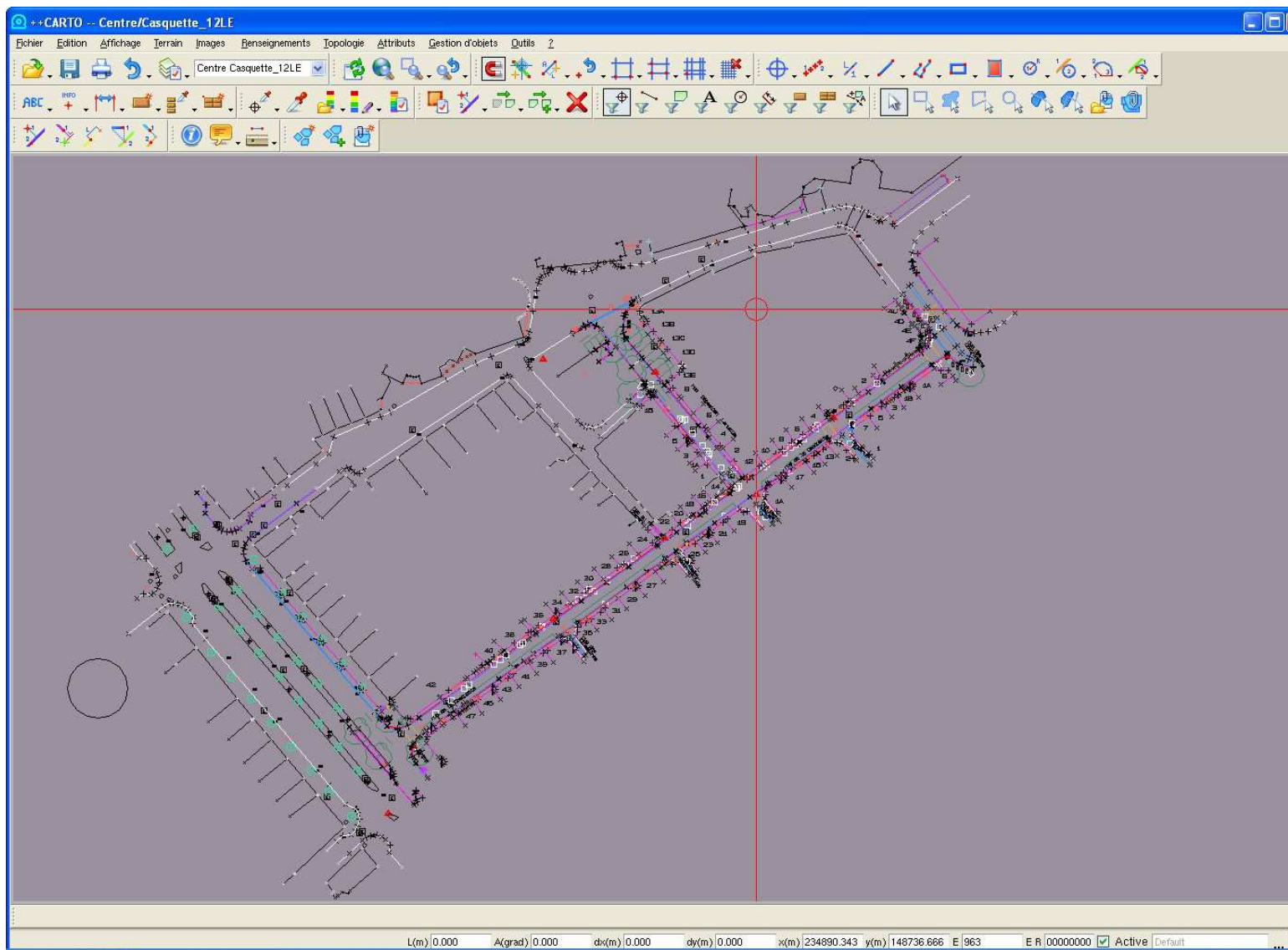
Exemple de levé Sart Tilman – esquisse PICC



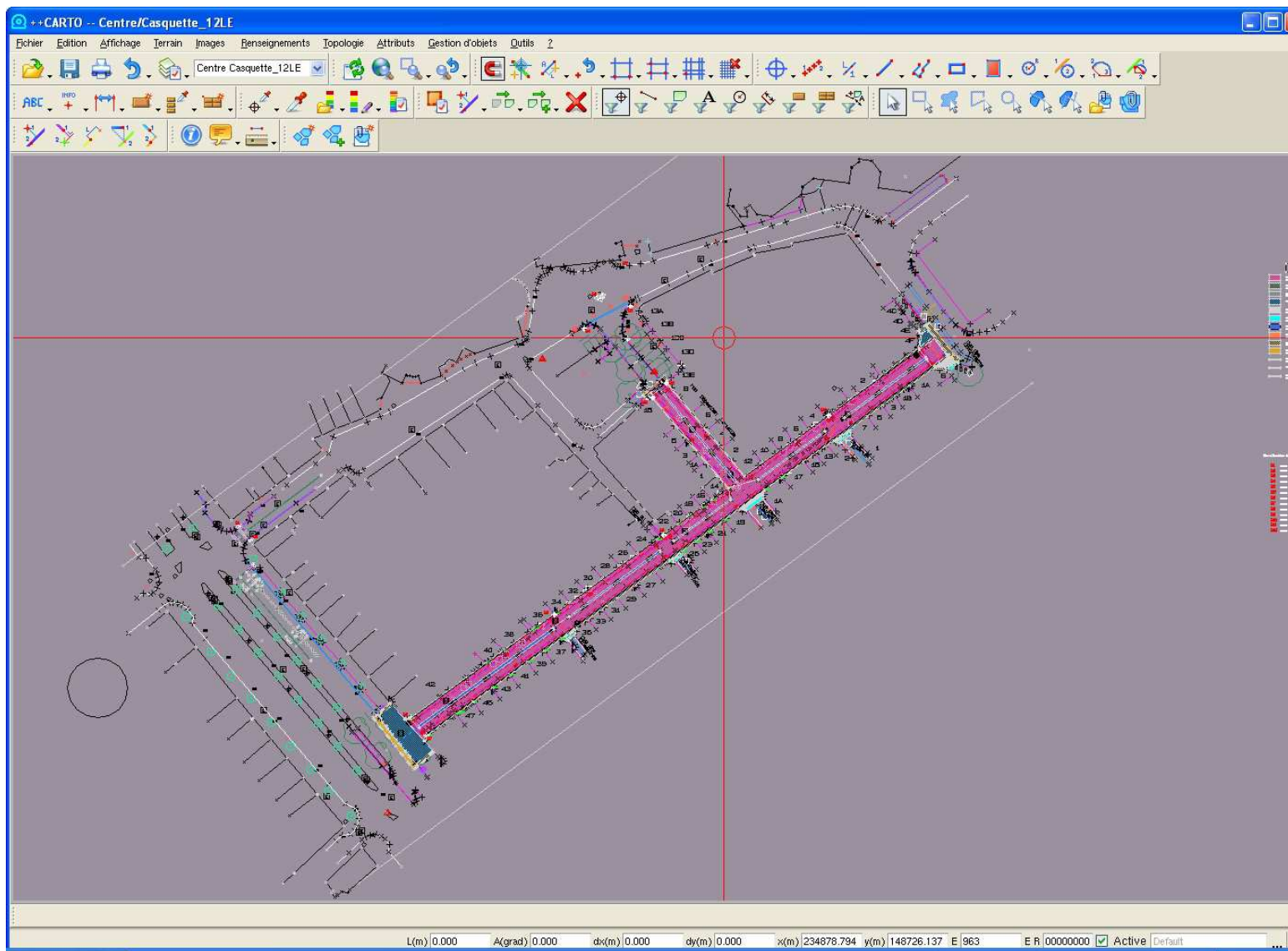
Exemple d'esquisse PICC + levé complémentaire



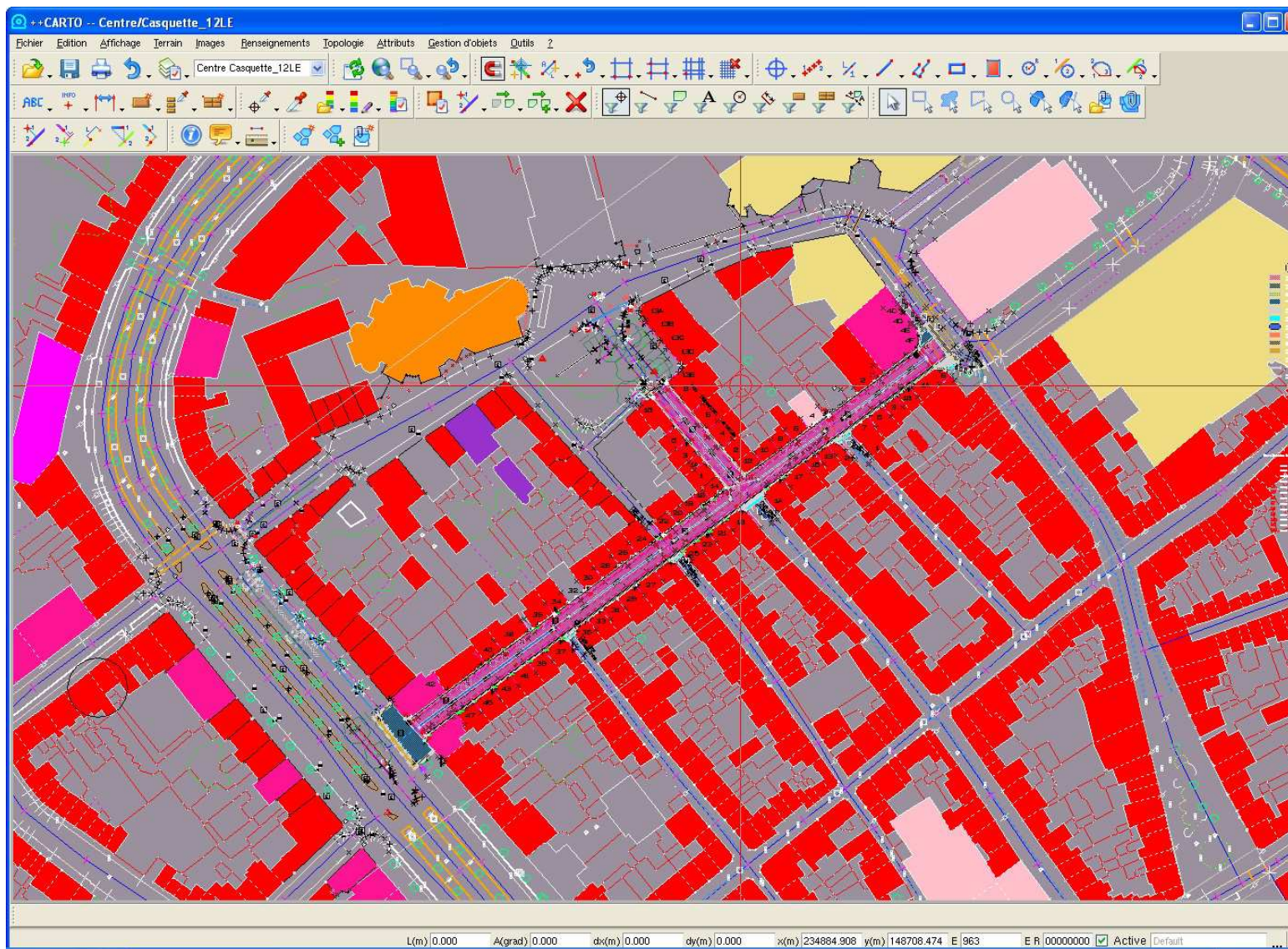
Exemple d'esquisse PICC + levé complémentaire



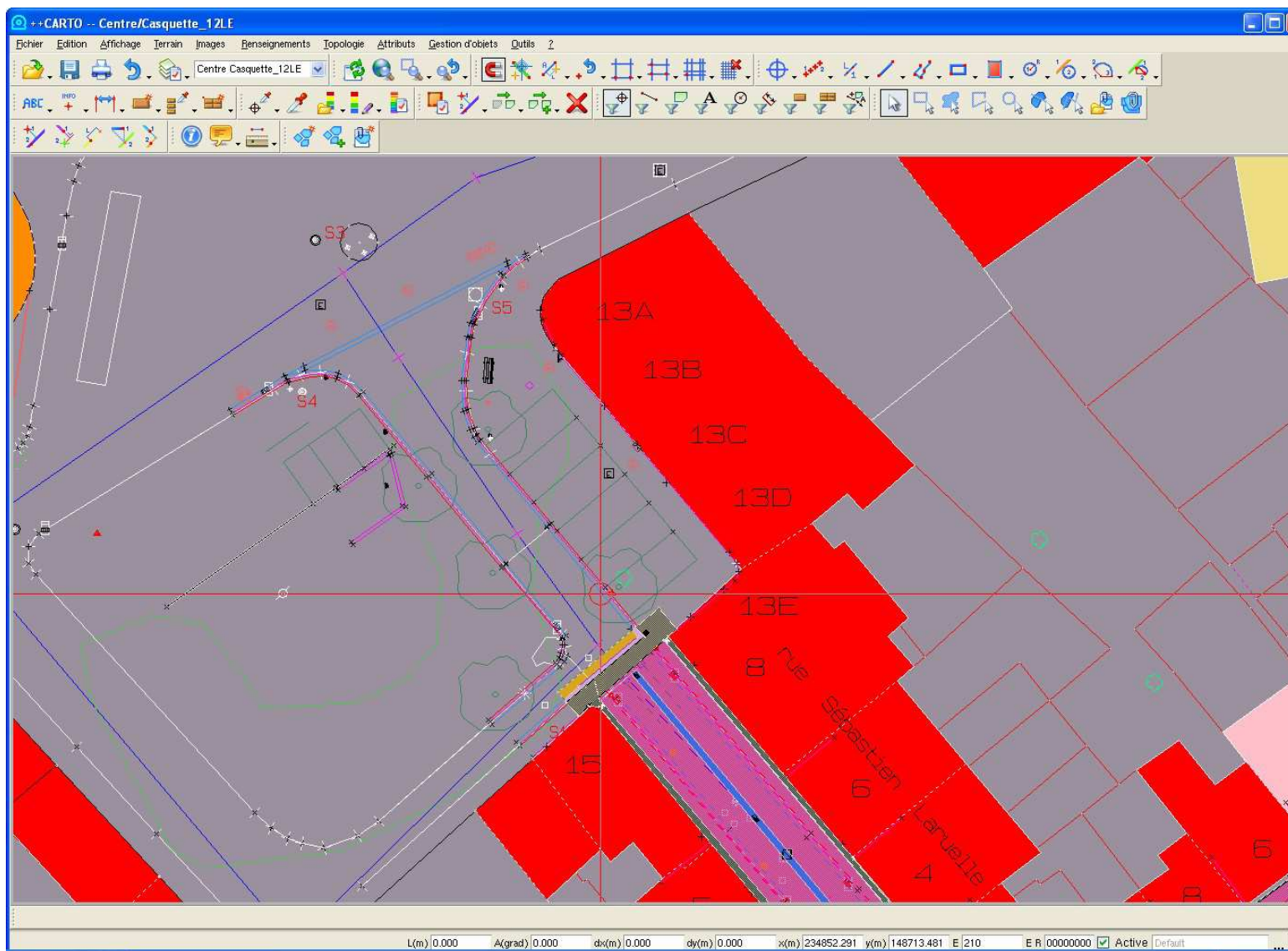
Exemple d'esquisse PICC + levé complémentaire



Exemple d'esquisse PICC + levé complémentaire



Exemple d'esquisse PICC + levé complémentaire

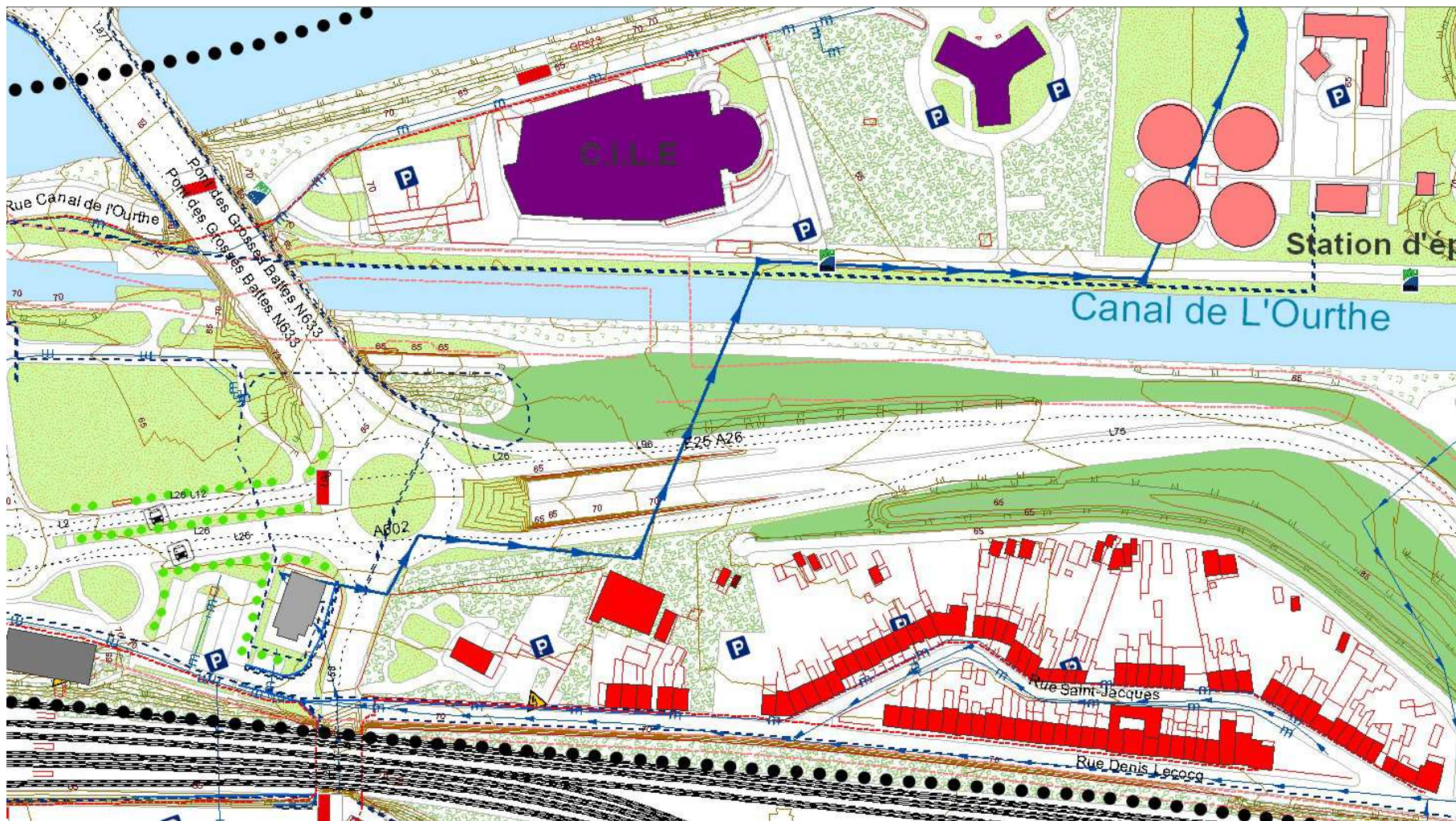


Département de l'Urbanisme

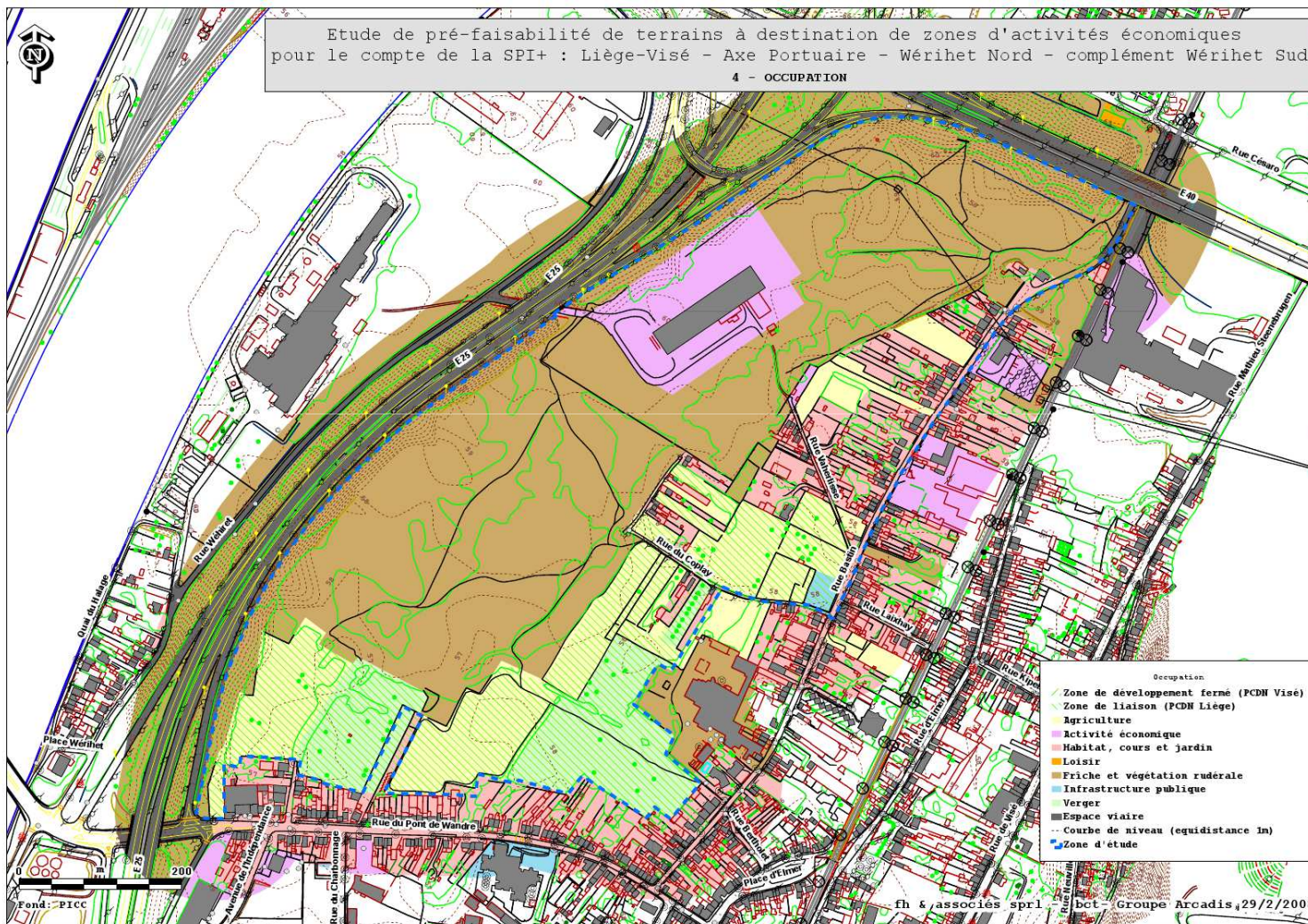
1. Fond de plan pour les outils d'aménagement
2. Modèle Numérique de Terrain (MNT)
3. Hauteur moyenne des bâtiments
4. Axes de rues sur base du PICC

Rencontre des utilisateurs du PICC – Juin 2013 – Duc Michel

PCA 151 dit du canal de l'Ourthe – Ville de Liège



Etude de faisabilité - Site du Wérihet – SPI



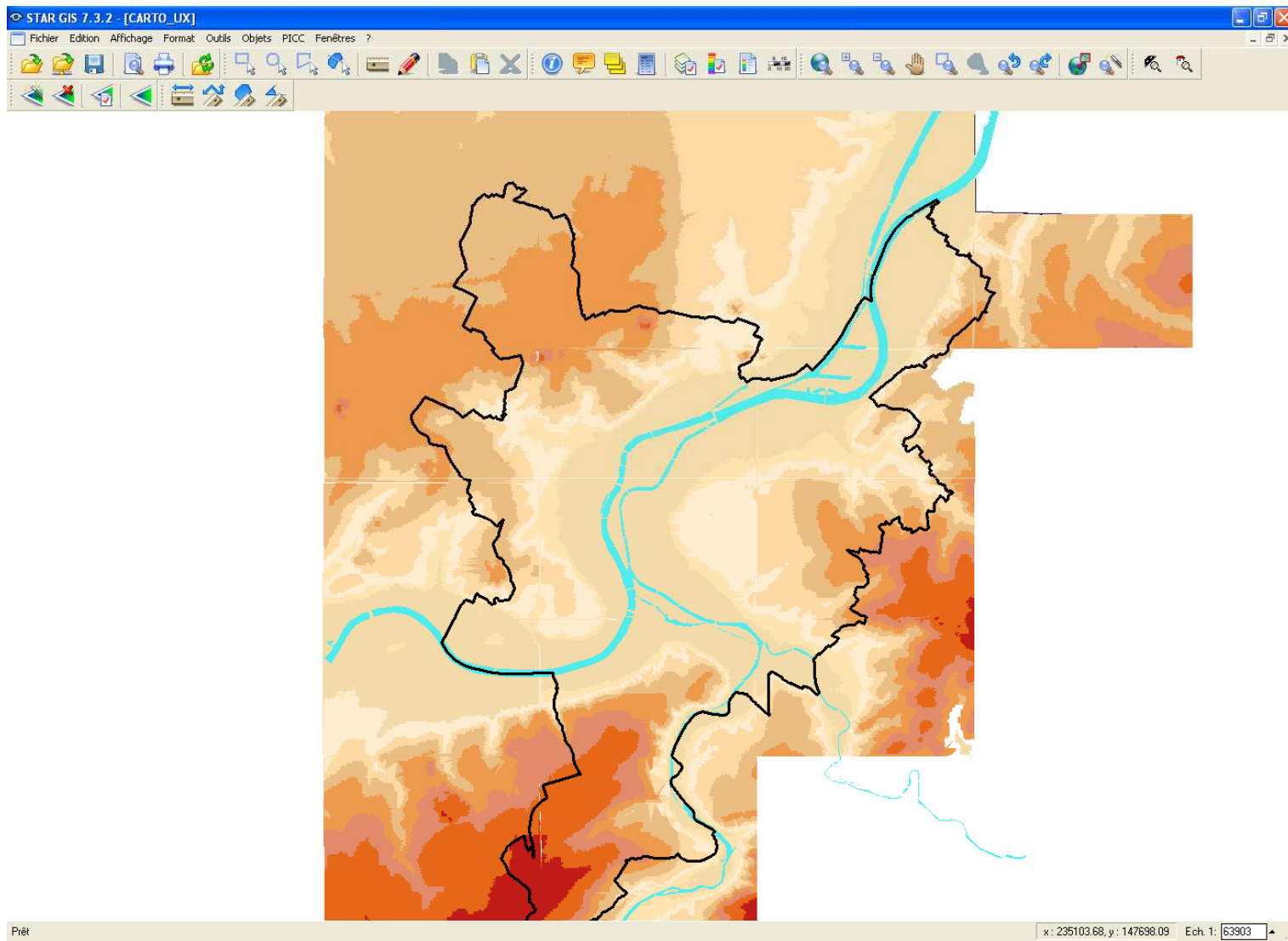
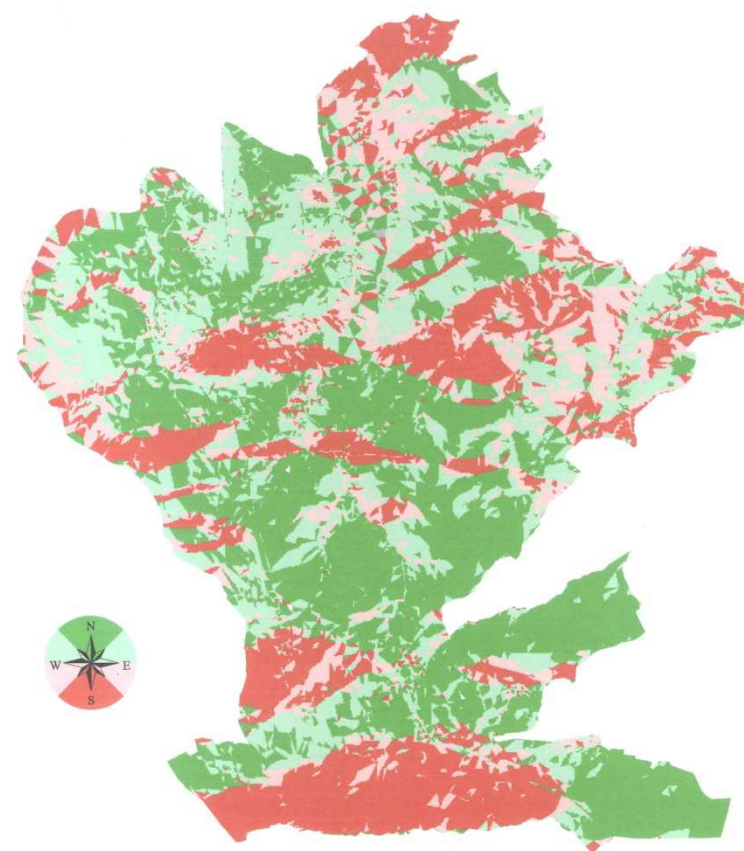
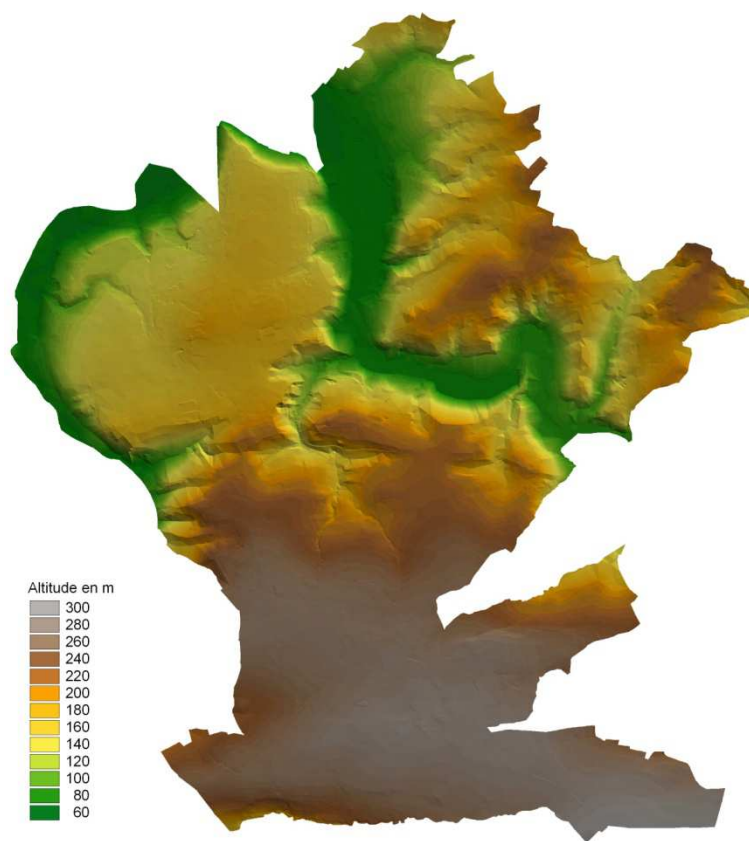


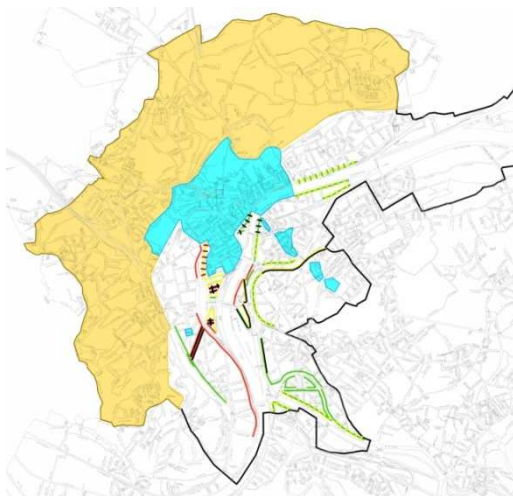
Schéma de structure communal de Chaudfontaine – Orientation des terrains



3 - Hauteur moyenne des bâtiments

1/3


- Règlement sur les bâtisses et les logements de 1963
- Nécessité pour le service urbanisme pour la délivrance des permis et base d'une réflexion d'un « futur » RCU?
- Couche cartographique établie sur base de la hauteur des corniches (information du PICC) et du MNT
- Pas d'information relative à la hauteur du faîte



VILLE DE LIEGE
Règlement sur les Hauteurs de toitures
Conseil Communal du 7 octobre 1963

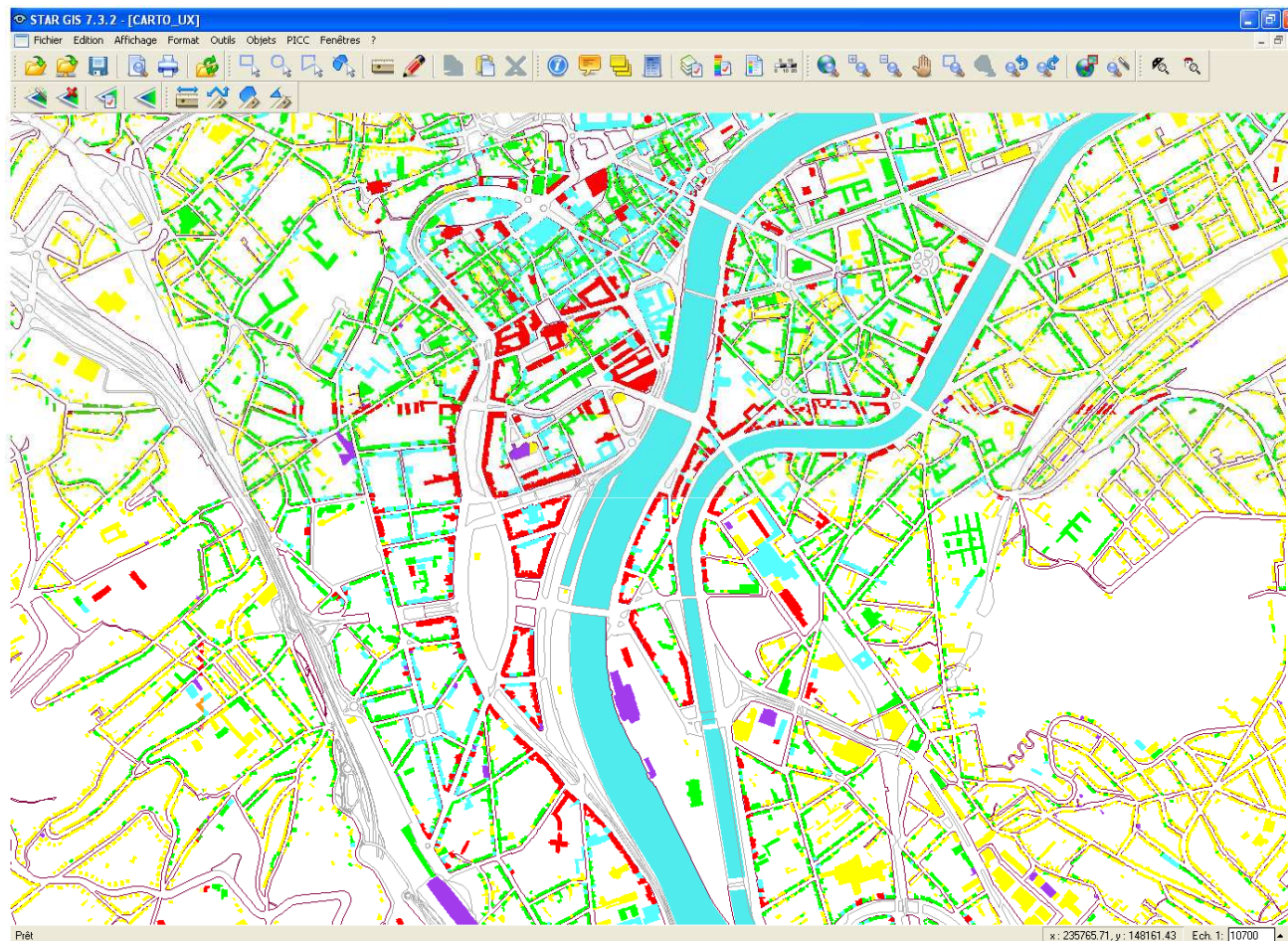
—	limites communales
■	zones protégées
■	haut max = largeur rue + 2 m avec max de 22 m
—	22 m + 1 ét. en recul
—	23.50 m + 1 ét. en recul
—	26 m + 1 ét. en recul
—	26 m
—	28 m
—	29 m
—	29 m + 1 ét. en recul
—	31 m
—	32 m
—	34 m
—	37 m

DEPARTEMENT URBANISME
CELLULE CARTOGRAPHIE
Reproduction du 07/09/2009



Liège
Une ville, un esprit.

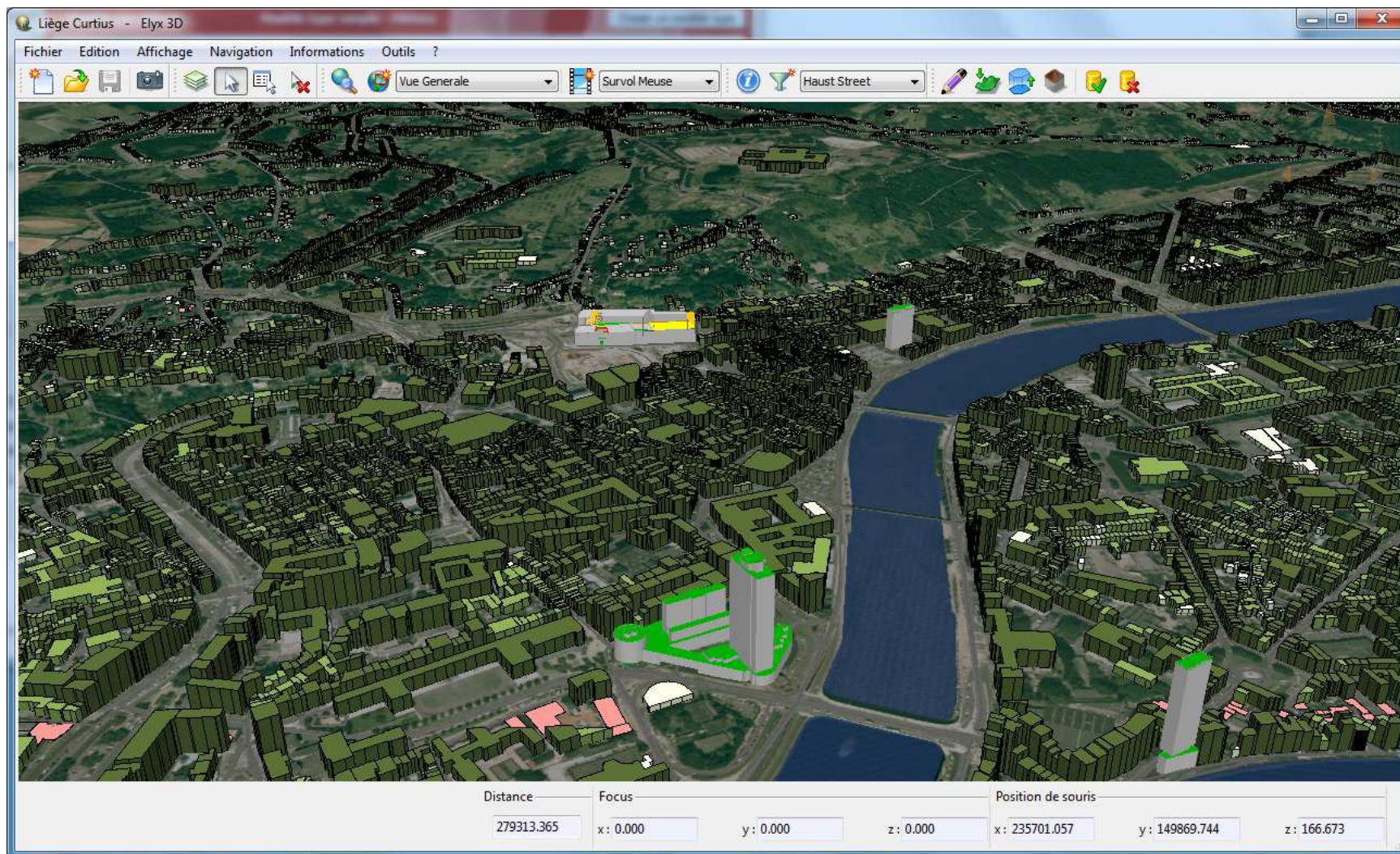
3 - Hauteur moyenne des bâtiments



Classes des hauteurs de bâtiments

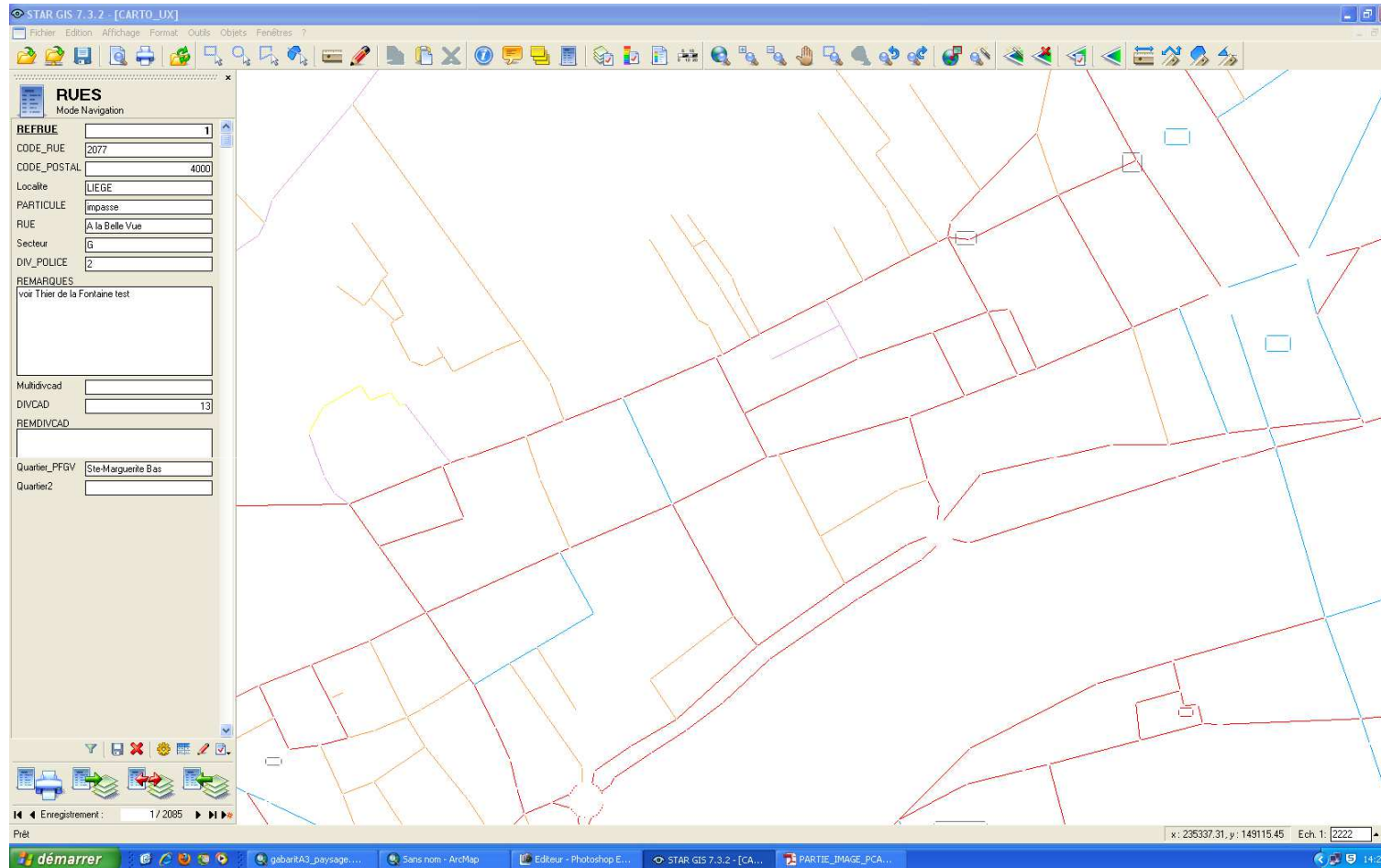


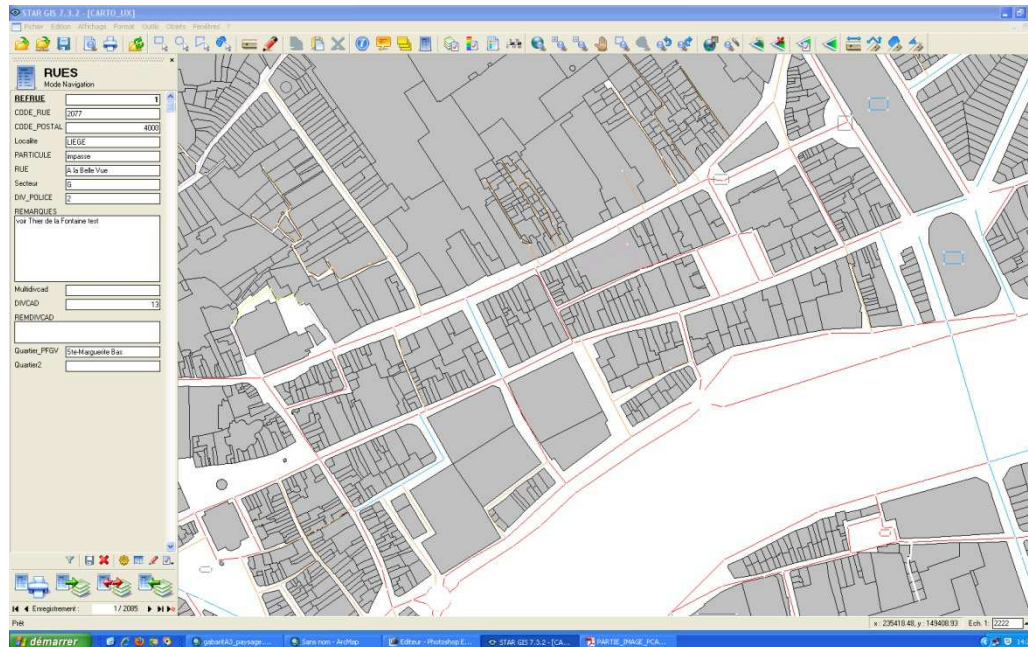
3 - Hauteur moyenne des bâtiments



4 - Axes de rues

1/4





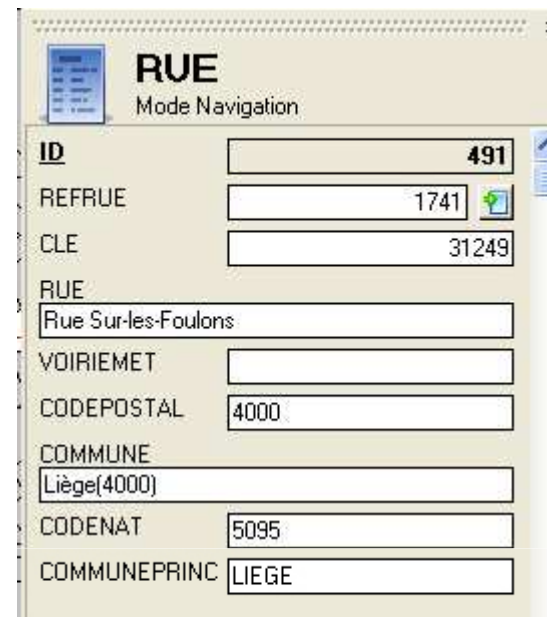
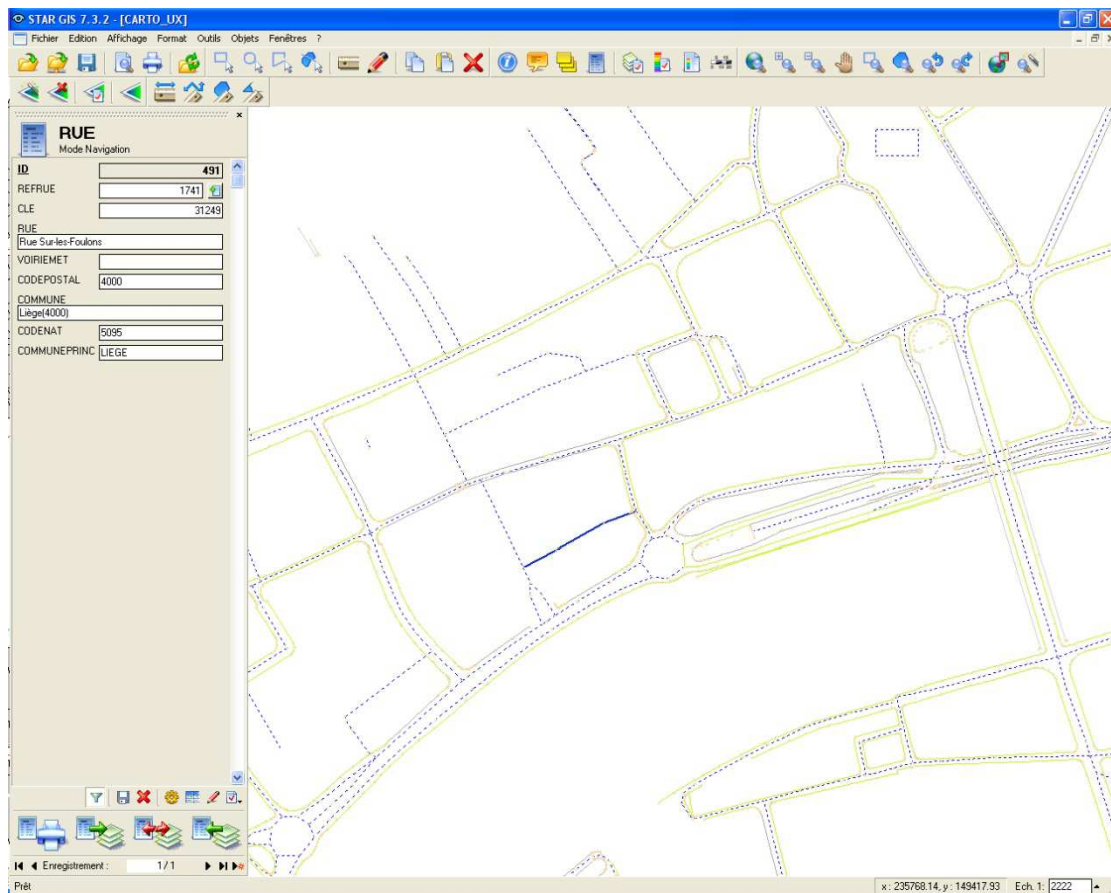
RUES
Mode Navigation

REFRUE	<input type="text" value="1"/>
CODE_RUE	<input type="text" value="2077"/>
CODE_POSTAL	<input type="text" value="4000"/>
Localite	<input type="text" value="LIEGE"/>
PARTICULE	<input type="text" value="impasse"/>
RUE	<input type="text" value="A la Belle Vue"/>
Secteur	<input type="text" value="G"/>
DIV_POLICE	<input type="text" value="2"/>
REMARQUES	<input type="text" value="voir Thier de la Fontaine test"/>
Multidivcad	<input type="text"/>
DIVCAD	<input type="text" value="13"/>
REMDIVCAD	<input type="text"/>
Quartier_PFGV	<input type="text" value="Ste-Marguerite Bas"/>
Quartier2	<input type="text"/>

- Base de données établie en 2006
- Pas de topologie
- Sur base du cadastre

4 - Axes de rues

3/4



- PICC – linéaire avec topologie

RUES
Mode Navigation

REFRUE	<input type="text" value="1"/>
CODE_RUE	<input type="text" value="2077"/>
CODE_POSTAL	<input type="text" value="4000"/>
Localite	<input type="text" value="LIEGE"/>
PARTICULE	<input type="text" value="impasse"/>
RUE	<input type="text" value="A la Belle Vue"/>
Secteur	<input type="text" value="G"/>
DIV_POLICE	<input type="text" value="2"/>
REMARQUES	<input type="text" value="voir Thier de la Fontaine test"/>
Multidivcad	<input type="text"/>
DIVCAD	<input type="text" value="13"/>
REMDIVCAD	<input type="text"/>
Quartier_PFGV	<input type="text" value="Ste-Marguerite Bas"/>
Quartier2	<input type="text"/>

RUE
Mode Navigation

ID	<input type="text" value="491"/>
REFRUE	<input type="text" value="1741"/>
CLE	<input type="text" value="31249"/>
RUE	<input type="text" value="Rue Sur-les-Foulons"/>
VOIRIEMET	<input type="text"/>
CODEPOSTAL	<input type="text" value="4000"/>
COMMUNE	<input type="text" value="Liège(4000)"/>
CODENAT	<input type="text" value="5095"/>
COMMUNEPRINC	<input type="text" value="LIEGE"/>

- Nécessité de liasonner les deux bases
- Vérification semi-automatisée