

Carte interactive

WebPASH : Plan d'Assainissement par Sous-bassin Hydrographique

L'application WebPASH est une application cartographique en ligne permettant de visualiser les informations de la SPGE relatives au plan d'assainissement par sous-bassin hydrographique(...).

- **Propriétaire** : Société Publique de Gestion de l'Eau (SPGE)

[Résumé](#) [Accès](#) [Description](#) [Ressources associées](#)

Résumé

L'application WebPASH est une application cartographique en ligne permettant de visualiser les informations de la SPGE relatives au plan d'assainissement par sous-bassin hydrographique (PASH) et de ses révisions.

La SPGE, mandaté par le Gouvernement wallon, confie la réalisation des ces plans aux organismes d'assainissement agréés (OAA) concernés qui agissent sous sa responsabilité et sa supervision. L'ensemble des données découlant de la réalisation du plan et de ses révisions est intégré par la SPGE dans un document cartographique coordonné dont elle a la gestion.

L'information cartographique relative aux PASH est disponible sous deux formats différents : i) papier dont une copie payante est délivrée sur demande au format A0 (échelle 1/10.000ème) et ii) informatique basé sur la digitalisation des plans papiers, ce y compris les plans relatifs aux PASH modifiés.

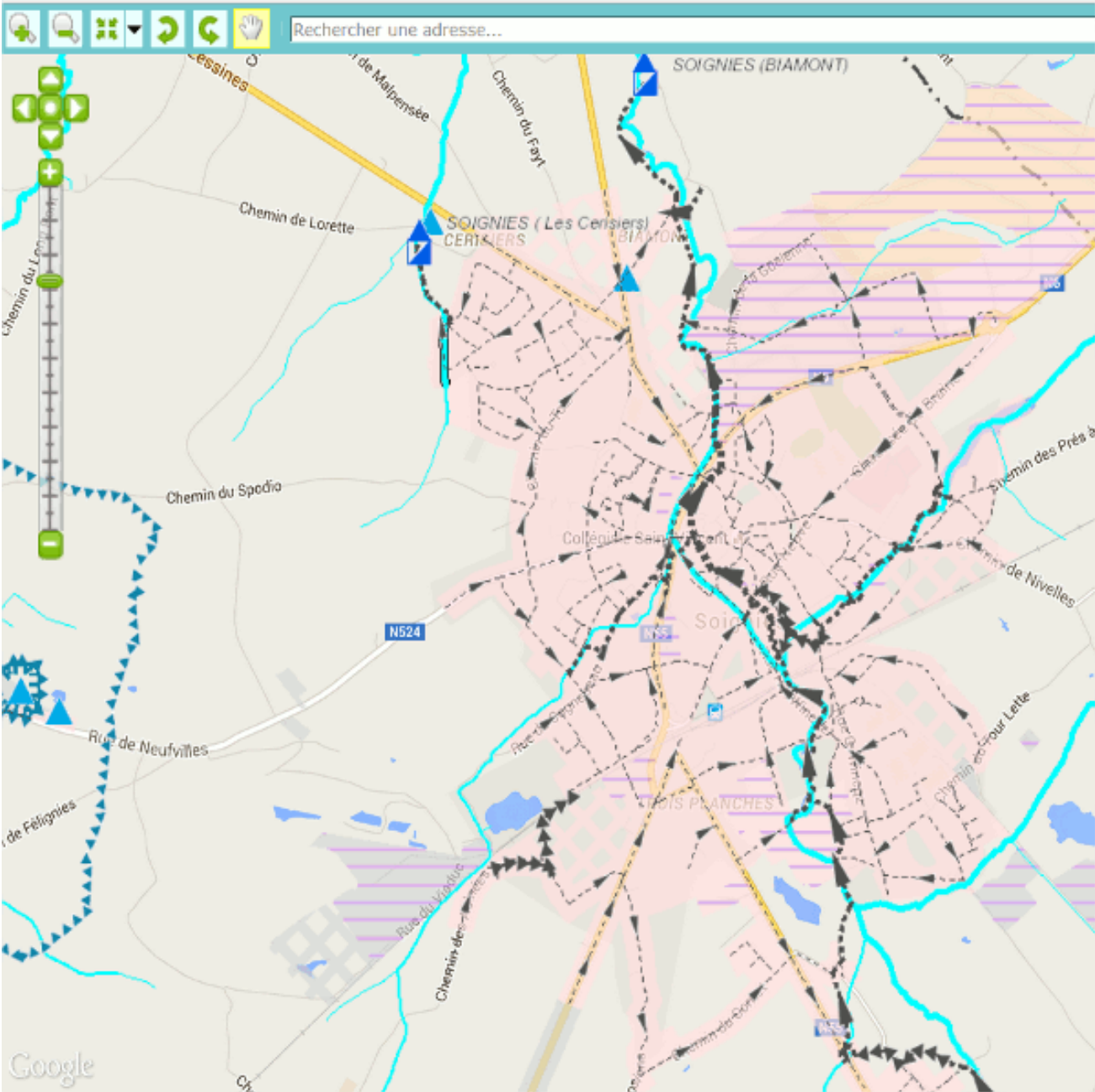
L'application dispose d'une partie internet et intranet et a été développé pour 3 types d'utilisateurs différents:

- une application "Grand public" accessible à tout un chacun pour effectuer une consultation libre;
- une application "Commune" réservée aux administrations communales et accessible sur base des codes d'accès fournis par la SPGE. Les nouveaux utilisateurs peuvent également s'enregistrer à l'aide du formulaire suivant. Cette application offre, outre la consultation des PASH, un accès à certaines fonctionnalités supplémentaires, dont le registre des raccordements;
- une application "Expert" réservée aux professionnels. Cette application est accessible sur base des codes d'accès envoyés par courrier électronique à l'utilisateur professionnel qui s'enregistre à l'aide d'un formulaire.

Les couches disponibles sont regroupées par thème. L'application exploite des données de base provenant du SPW (DG03, DGO4), de l'IGN (base de données de référence 1/10000) et des fonds Google.

Mots-clés

Aperçu



Accès

Consulter

[Consulter la carte](#)

Conditions

Conditions d'accès et d'utilisation de la carte

Licence : A PRENDRE DANS LE CHAMP EN LIGNE -> METAWAL

Accès libre pour tout public

l'échelle de référence de la carte hydrographique du PASH est le 1/10.000 et le schéma d'assainissement y est repris à titre indicatif et n'engage en rien la responsabilité de la SPGE.

Description

Territoire couvert

Region wallonne

Systeme de référence spatiale

Identification de la fiche descriptive

Identifiant de la fiche descriptive

cf236ac8-70d5-4ce6-869f-a5deac9f8d55

Date de mise à jour de la fiche descriptive

18/02/2020

Fiche descriptive complète

Consultez la fiche descriptive complète dans [Metawal](#).

Identification de la carte interactive

Identifiant de la carte interactive

Non renseigné

Dernière mise à jour de la carte interactive

Qualité

Ressources associées

Sites web associés

Non renseigné

Documents associés

Non renseigné

Contact

Vous avez une question sur...

L'accès et la distribution de la carte interactive ?
Le contenu de la carte interactive ?

Vous souhaitez...

Contactez le gestionnaire de la carte interactive ?

Pour toute autre question...

Contactez le Helpdesk du Géoportail de la Wallonie !
[Helpdesk du Géoportail de la Wallonie](#)

