

Service | ESRI:REST

## Parcellaire agricole anonyme (situation 2018) - Service de visualisation REST

Ce service de visualisation REST permet de consulter la couche de données relative au Parcellaire agricole anonyme (situation 2018).

- **Propriétaire** : Service public de Wallonie (SPW)

---

[Résumé](#) [Accès](#) [Description](#) [Qualité](#) [Ressources associées](#)

### Résumé

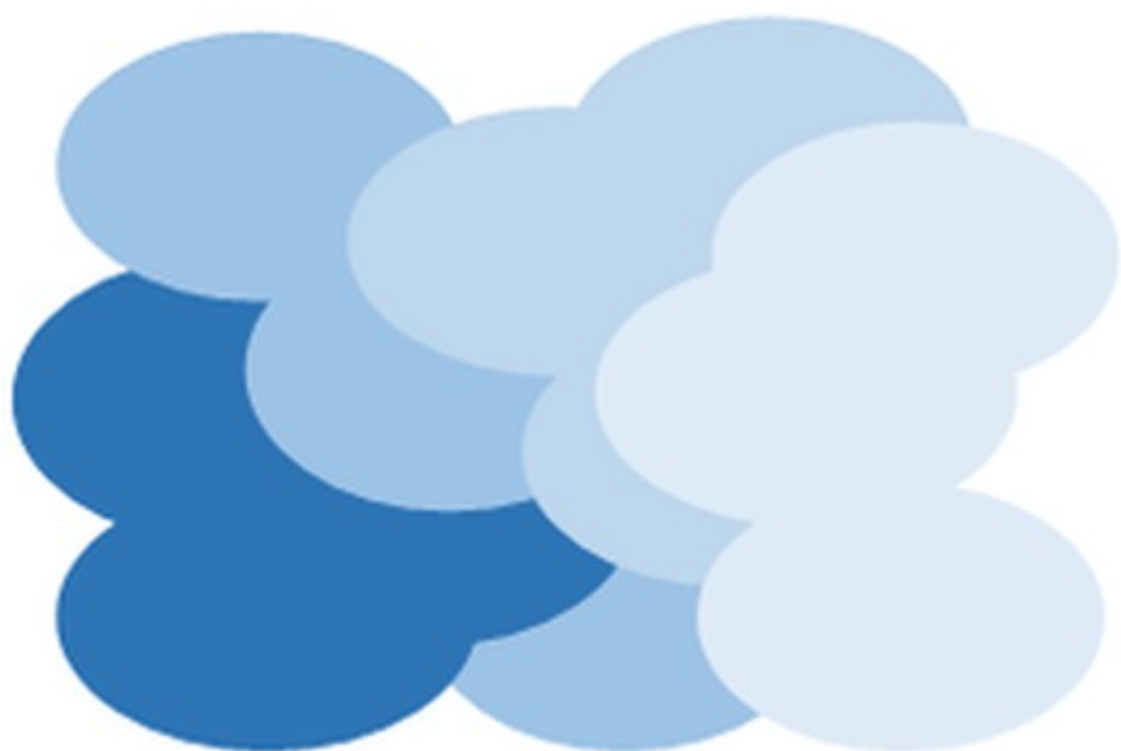
Ce service de visualisation REST permet de consulter la couche de données relative au Parcellaire agricole anonyme (situation 2018).

En fonction du niveau d'échelle utilisé, la symbologie de la couche de données est adaptée :

- En dessous du 1/20.000ème, l'utilisateur visualisera le parcellaire sur base de l'attribut relatif à la catégorie de culture principale (aplat de couleurs);
- Au dessus du 1/20.000ème, le contour des parcelles ainsi que l'étiquette associée à la culture principale pratiquée s'affichent.

### Mots-clés

### Aperçu



**REST**

## Accès

### Consulter

#### Consulter le service dans une application

Dans une carte thématique

Visualisez la donnée dans une carte conçue spécialement pour elle.

#### [Dans WalOnMap](#)

Visualisez la donnée dans la carte généraliste, WalOnMap.

#### [Dans ArcGIS ®](#)

Visualisez la donnée dans ArcGIS. Attention : ce logiciel doit être installé sur votre ordinateur.

#### [Dans Google Earth ®](#)

Visualisez la donnée dans Google Earth. Attention : ce logiciel doit être installé sur votre ordinateur.

#### [Dans d'autres outils](#)

### Type et adresse du service

Type

WWW:LINK

Adresse Copier l'URL

<https://directory.spatineo.com/service/111850>

### Conditions

#### Conditions d'accès et d'utilisation du service

Licence : A PRENDRE DANS LE CHAMP EN LIGNE -> METAWAL

Les Conditions d'accès et d'utilisation des services web géographiques de visualisation du Service public de Wallonie sont d'applications. Elles sont consultables à l'adresse

<https://geoportail.wallonie.be/files/documents/ConditionsSPW/LicServicesSPW.pdf>

# Description

## Territoire couvert

Région wallonne

## Système de référence spatiale

- Belge 1972 / Belgian Lambert 72 (EPSG : 31370)
- WGS 84 (EPSG : 4326)
- ETRS89 (EPSG : 4258)
- WGS 84 / Pseudo-Mercator (EPSG : 3857)

## Identification de la fiche descriptive

Identifiant de la fiche descriptive

494acf3a-b452-4cee-a894-911c47d55a8b

Date de mise à jour de la fiche descriptive

13/10/2021

Fiche descriptive complète

Consultez la fiche descriptive complète dans [Metawal](#).

## Identification du service

Identifiant du service

<http://geodata.wallonie.be/id/494acf3a-b452-4cee-a894-911c47d55a8b>

Dernière mise à jour du service

## Qualité

### Documents relatifs à la qualité

Non renseigné

### Tests de conformité

Non renseigné

## Ressources associées

### Données associées

Nom de la donnée	Description	Fiche descriptive
Parcellaire agricole anonyme (situation 2018)	Le parcellaire agricole anonyme (situation 2018) reprend l'utilisation du sol dans les zones agricoles et forestières gérées dans le cadre de la mise ?uvre de la Politique Agricole(...).	

### Sites web associés

Name	Description	Visiter
Statistiques de disponibilité ESRI-REST	Statistiques de disponibilité du service ESRI-REST fournies par Spatineo	

### Documents associés

Non renseigné

## Contact

### **Vous avez une question sur...**

L'accès et la distribution du service ?  
Le contenu du service ?

### **Vous souhaitez...**

Contacter le gestionnaire du service ?

### **Pour toute autre question...**

Contactez le Helpdesk du Géoportail de la Wallonie !  
[Helpdesk du Géoportail de la Wallonie](#)

