

Collection de données thématiques | Vecteur

WALOUS 2018 - Série

Série de données relatives à l'occupation et à l'utilisation du sol produites dans le cadre de la subvention de recherche WALlonie Occupation et Utilisation du Sol (WALOUS).

- **Propriétaire** : Service public de Wallonie (SPW)
- **Dernière mise à jour de la donnée** : 15 sept. 2021

[Résumé](#) [Accès](#) [Description](#) [Qualité](#) [Ressources associées](#)

Résumé

Série de données relatives à l'occupation et à l'utilisation du sol produites dans le cadre de la subvention de recherche WALlonie Occupation et Utilisation du Sol (WALOUS).

Cette série comporte plusieurs produits :

- Occupation du sol en Wallonie - WALOUS 2018 (WAL_OCS__2018) : jeu de données raster d'une résolution d'1m qui reprend, sous 11 classes principales, la cartographie de l'occupation du sol de l'ensemble du territoire wallon pour l'année 2018.

L'occupation du sol se définit comme la « couverture physique et biologique de la surface terrestre, y compris les surfaces artificielles, les zones agricoles, les forêts, les zones (semi-)naturelles, les zones humides et les masses d'eau » (directive européenne INSPIRE 2007/2/CE, 2007).

WAL_OCS__2018 est issue d'un traitement automatisé de photographies aériennes, d'images satellites, d'informations altimétriques et de données vectorielles.

- Occupation du sol en Wallonie - WALOUS 2018 - vecteur (WAL_OCS__2018V) : jeu de données vecteur dérivé de l'occupation du sol raster par un processus de vectorisation automatisé. L'opération de vectorisation entraîne une légère dégradation qualitative de la donnée dont l'utilisateur doit être conscient. Dans la mesure du possible, la version raster doit être privilégiée.

- Utilisation du Sol en Wallonie - WALOUS 2018 (WAL_UTS__2018) : jeu de données vecteur qui reprend la cartographie de l'utilisation du sol de l'ensemble du territoire wallon pour l'année 2018.

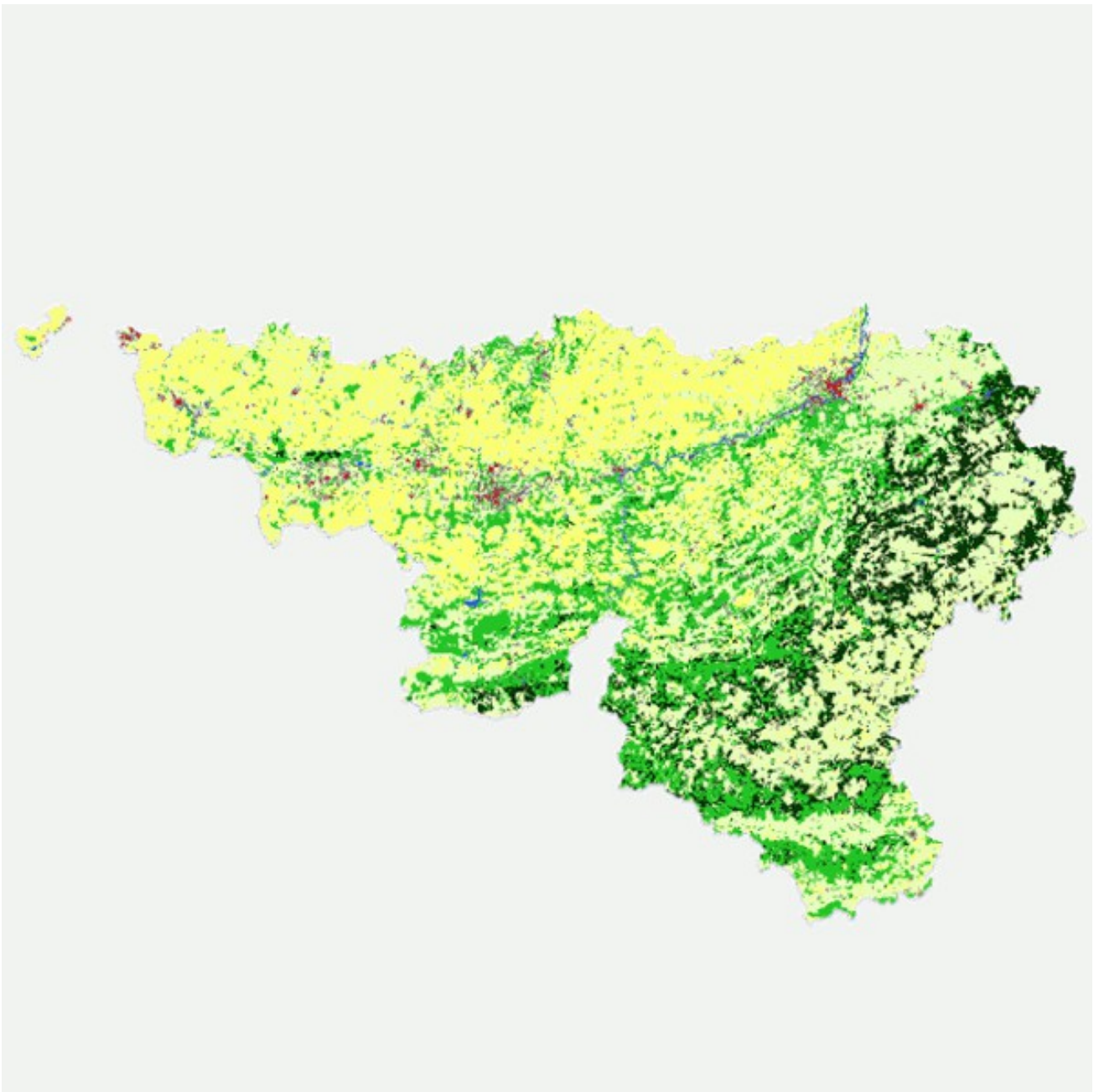
L'utilisation du sol se définit comme le « Territoire caractérisé selon sa dimension fonctionnelle ou son objet socioéconomique actuel (par exemple, résidentiel, industriel, commercial, agricole, forestier, récréatif) » (directive européenne INSPIRE 2007/2/CE). La donnée WAL_UTS__2018 fournit donc une information sur l'usage des sols par parcelle cadastrale et pour les espaces non-cadastrés.

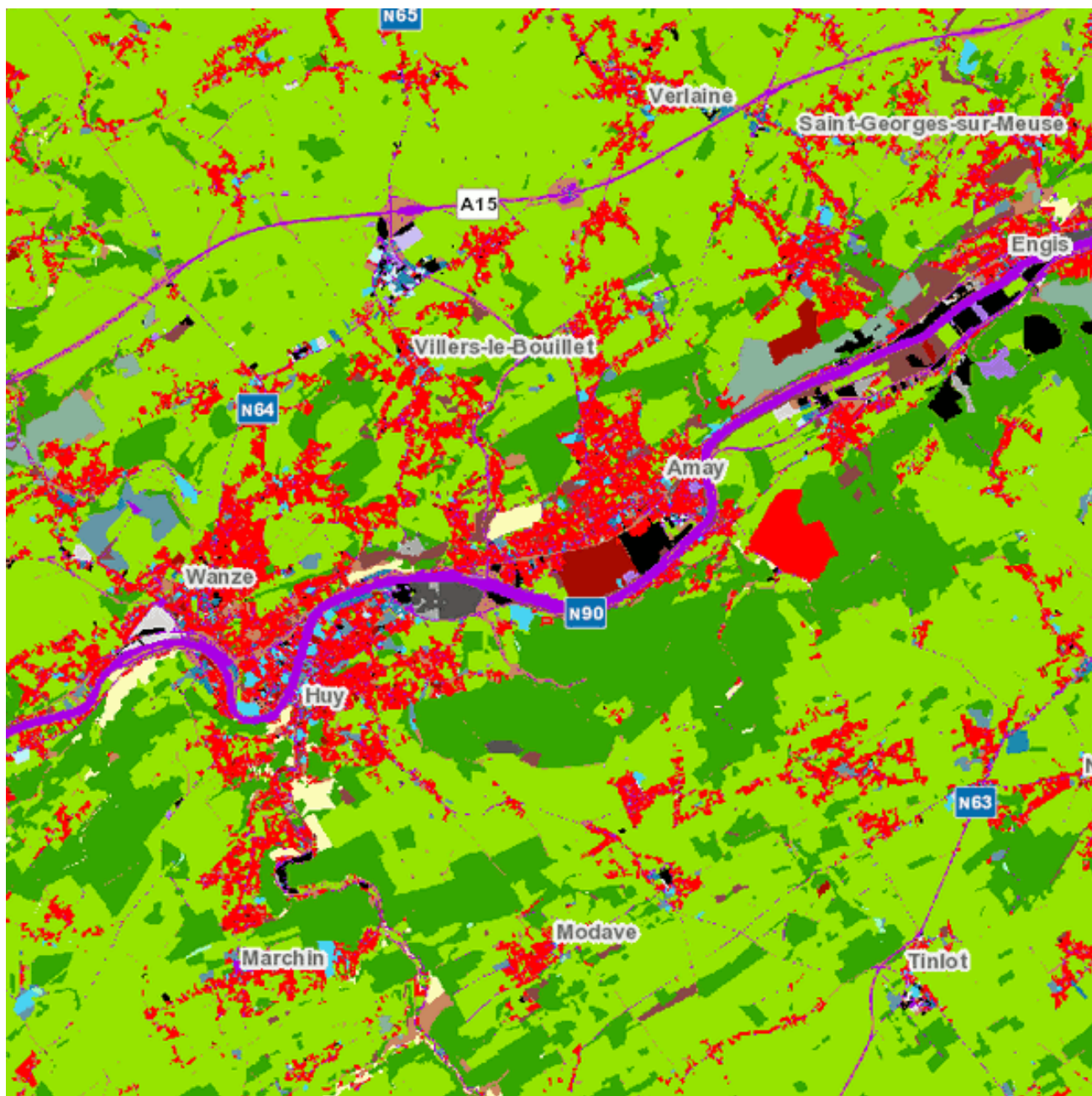
WAL_UTS__2018 est issue de l'intégration automatisée d'une vingtaine de données relatives au découpage du territoire, à son utilisation et à son occupation.

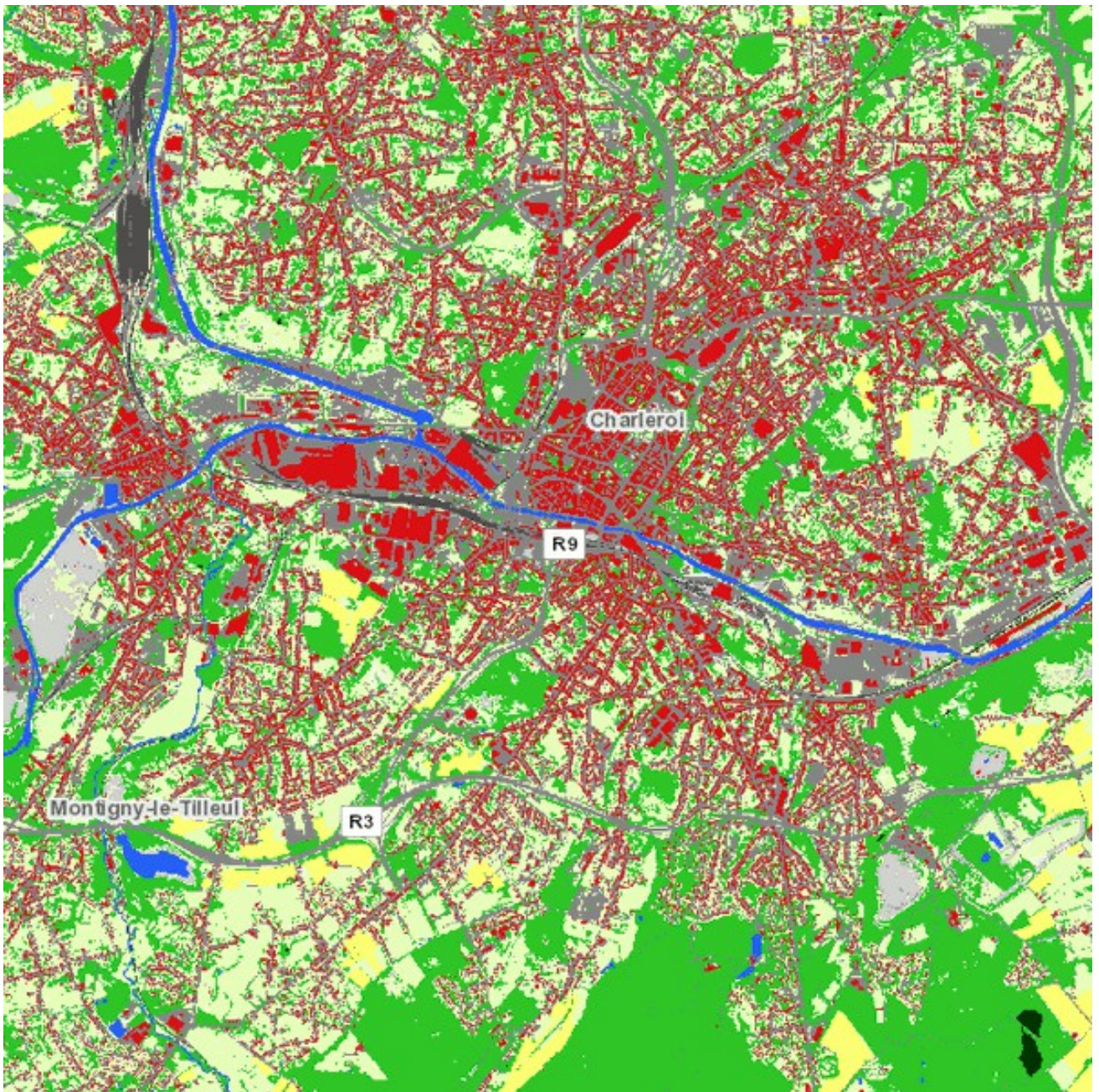
Mots-clés

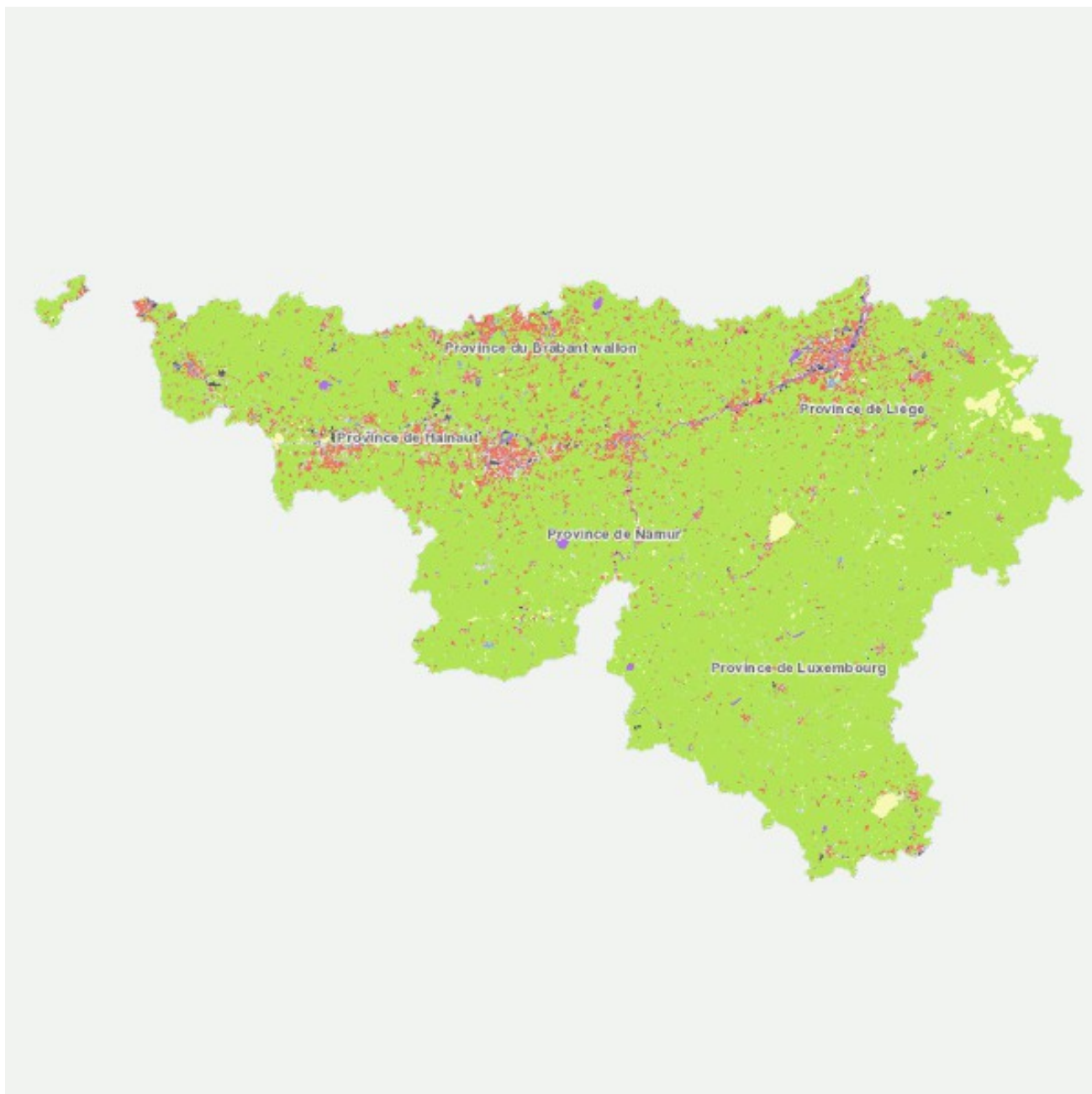
Aperçu

1.









Accès

Consulter

Consulter la donnée dans une application

Dans une carte thématique

Visualisez la donnée dans une carte conçue spécialement pour elle.

Dans WalOnMap

Visualisez la donnée dans la carte généraliste, WalOnMap.

Dans ArcGIS ®

Visualisez la donnée dans ArcGIS. Attention : ce logiciel doit être installé sur votre ordinateur.

Dans Google Earth ®

Visualisez la donnée dans Google Earth. Attention : ce logiciel doit être installé sur votre ordinateur.

[Dans d'autres outils](#)

Consulter la donnée via un webservice

Copiez l'url du service web de la donnée et collez-le dans votre logiciel SIG. Cela vous permettra de visualiser la donnée directement dans votre outil habituel. Consultez notre [FAQ](#) pour en savoir plus !

Obtenir une copie de la donnée

Ajouter à mes téléchargements

Cette ressource est une série de données qui n'est pas distribuée en tant que telle. Seules ses données constitutives sont distribuées. Veuillez vous référer aux instructions d'accès des données constitutives respectives pour obtenir les données.

Si le bouton n'est pas grisé, cliquez sur "AJOUTER À MES TÉLÉCHARGEMENTS" pour ajouter la donnée à votre panier. Ensuite, [finalisez votre demande de téléchargement](#).

Distributeur

Service public de Wallonie (SPW)

[Contacter](#)

Format de distribution

Non renseigné

Conditions pour télécharger et utiliser la donnée

Licence : A PRENDRE DANS LE CHAMP EN LIGNE -> METAWAL

ACCÈS : Les conditions générales d'accès s'appliquent

(<https://geoportail.wallonie.be/files/documents/ConditionsSPW/DataSPW-CGA.pdf>).

UTILISATION : Les conditions générales d'utilisation s'appliquent

(<https://geoportail.wallonie.be/files/documents/ConditionsSPW/DataSPW-CGU.pdf>) et sont étendues par les conditions particulières de type C

(<https://geoportail.wallonie.be/files/documents/ConditionsSPW/DataSPW-CPU-TypeC.pdf>).

Description

Territoire couvert

Région wallonne

Système de référence spatiale

ETRS89 / Belgian Lambert 2008 (EPSG : 3812)

Étendue temporelle

L'étendue temporelle indique la période à laquelle la donnée a été observée sur le terrain.

01 janv. 2018 31 déc. 2018

Modèle de la donnée

Retrouvez ci-dessous la description des attributs de la donnée, sa structure, etc.

Non renseigné

Légende

Retrouvez ci-dessous les documents qui décrivent la légende de la donnée.

Non renseigné

Identification de la fiche descriptive

Identifiant de la fiche descriptive

1c11ae54-f755-4d6c-95be-2e90c5c4fa70

Date de mise à jour de la fiche descriptive

03/09/2021

Fiche descriptive complète

Consultez la fiche descriptive complète dans [Metawal](#).

Identification de la donnée

Identifiant global de la donnée

<http://geodata.wallonie.be/id/1c11ae54-f755-4d6c-95be-2e90c5c4fa70>

Identifiant local de la donnée

WALOUS

Date de la dernière diffusion

30/10/2020

Dernière mise à jour de la donnée

15/09/2021

Langue de la donnée

Français

Qualité

Échelle de référence

Résolution spatiale

Précision en X et Y

Précision en Z

Non renseigné

Généalogie de la donnée

Les informations relatives aux méthodes de constitution et à la qualité des données sont décrites dans les fiches correspondant à chaque donnée de la série

Documents relatifs à la qualité

Non renseigné

Tests de conformité

Non renseigné

Ressources associées

Données associées

Nom de la donnée	Description	Fiche descriptive
Occupation du sol en Wallonie - WALOUS 2018	Cette couche de données reprend la cartographie de l'occupation du sol de l'ensemble du territoire wallon pour l'année 2018.	
Occupation du sol en Wallonie - WALOUS 2018 - vecteur	Cette couche de données reprend la cartographie de l'occupation du sol de l'ensemble du territoire wallon pour l'année 2018 en version vectorielle.	
Utilisation du Sol en Wallonie - WALOUS 2018	Cette couche de données reprend la cartographie de l'utilisation du sol de l'ensemble du territoire wallon pour l'année 2018 (WAL_UTS__2018).	

Sites web associés

Name	Description	Visiter
Application WalOnMap - Toute la Wallonie à la carte	Application cartographique du Geoportail (WalOnMap) qui permet de découvrir les données géographiques de la Wallonie.	
Story map WALOUS	Story map présentant les produits WALOUS	
Walous sur le Géoportail	Page du Géoportail présentant WALOUS	
WalStat - Indicateur Occupation du sol	Portail d'informations statistiques locales sur la Wallonie Indicateur développé sur l'occupation du sol issu de WALOUS	

Documents associés

Document	Description	Ouvrir
Paper - Land Cover	First 1-M Resolution Land Cover Map Labeling the Overlap in the 2rd Dimension : The 2018 Map for Wallonia	

Contact

Vous avez une question sur...

L'accès et la distribution de la donnée ?
Le contenu de la donnée ?

Vous souhaitez...

Contacter le gestionnaire de la donnée ?

Pour toute autre question...

Contactez le Helpdesk du Géoportail de la Wallonie !
[Helpdesk du Géoportail de la Wallonie](#)

