

Collection de données thématiques | Grid

Relief de la Wallonie 2013-2014 (pack)

Cette collection de données reprend l'ensemble de données fourni en pack se rapportant au relief de la Wallonie 2013-2014.

- **Propriétaire** : Service public de Wallonie (SPW)
- **Date de création de la géodonnée** : 17 févr. 2015

[Résumé](#) [Accès](#) [Description](#) [Qualité](#) [Ressources associées](#)

Résumé

Cette collection de données reprend l'ensemble de données fourni en pack se rapportant au relief de la Wallonie 2013-2014.

Les données contenues dans le pack sont :

- Le Modèle Numérique de Terrain (MNT) 2013-2014 et ses couches dérivées, à savoir la Densité des mesures, le hillshade, la donnée sans interpolation et sans interpolation-hillshade
- Le Modèle Numérique de Surface (MNS) 2013-2014 et ses couches dérivées, à savoir la Densité des mesures et le hillshade

Un Modèle Numérique de Surface (MNS) est une représentation de l'altitude d'une zone déterminée et inclut tous les éléments situés à la surface du sol (bâtiments, ponts, végétation, véhicules, etc.). Le MNS est également une représentation de l'altitude mais qui exclut tous les éléments situés à la surface du sol.

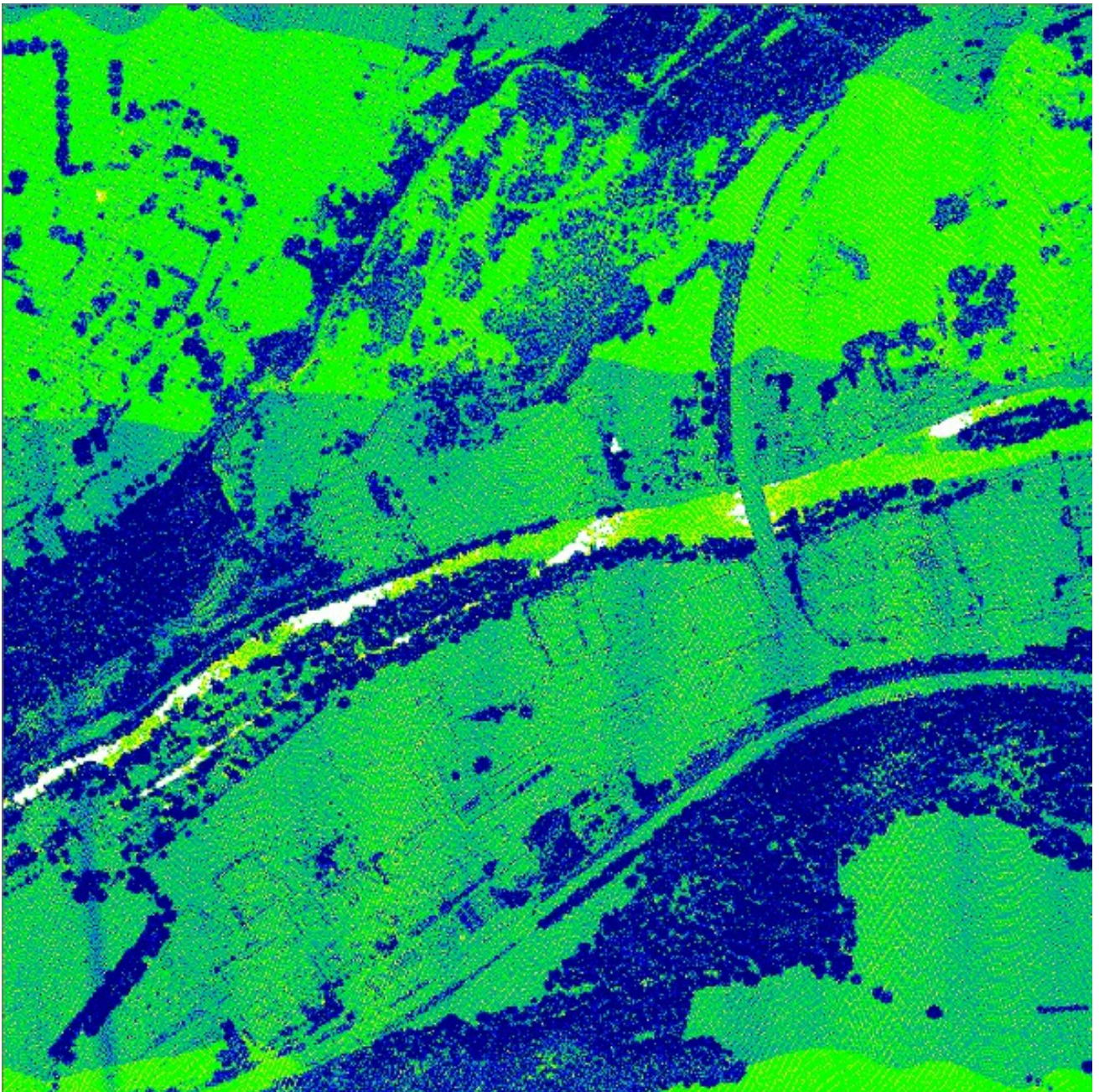
Les données se trouvent au format raster et fournissent une information sur l'altitude (Z) en tout point du territoire wallon.

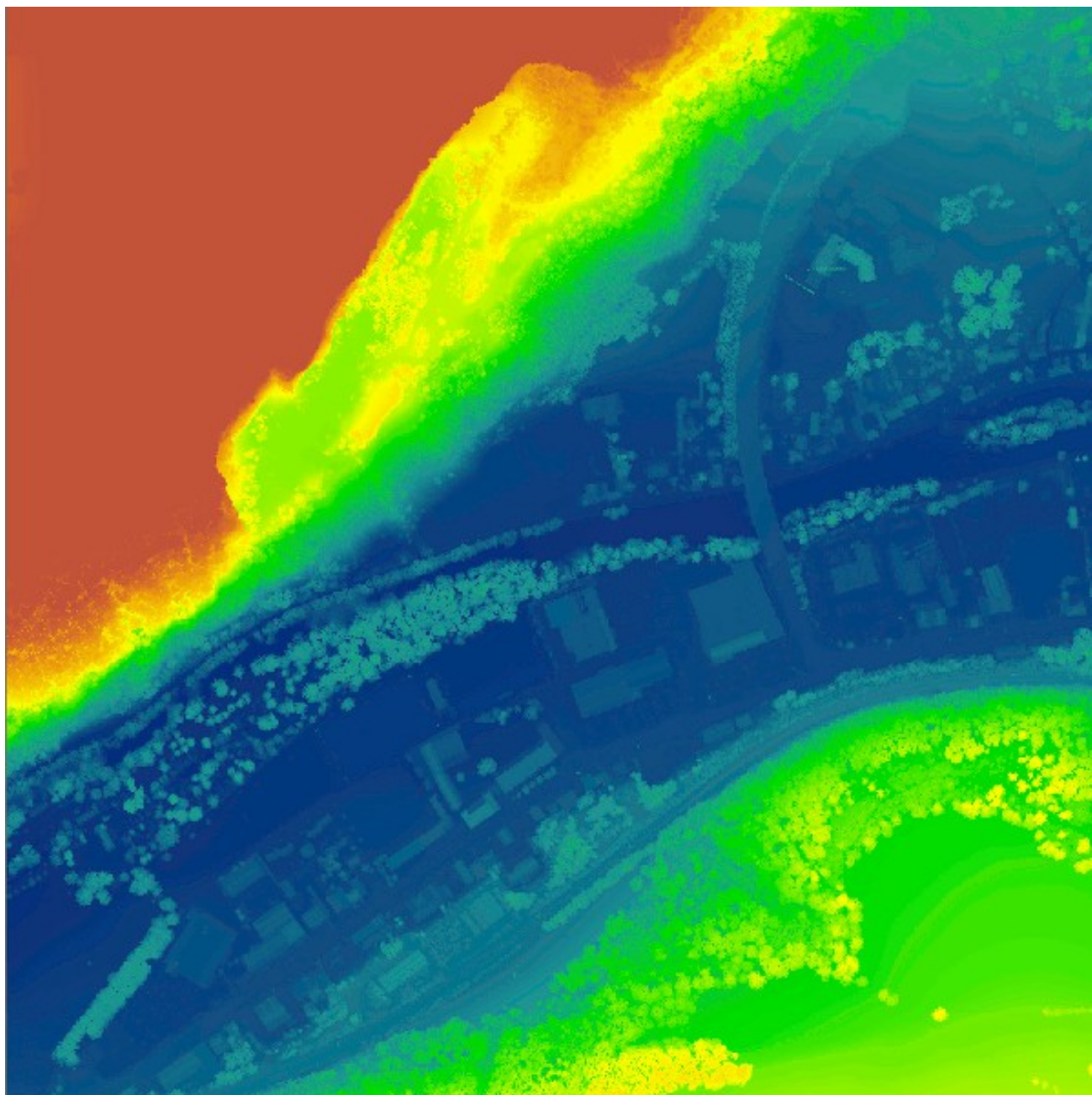
L'acquisition des données du MNT et MNS a été réalisée avec la technologie Lidar.

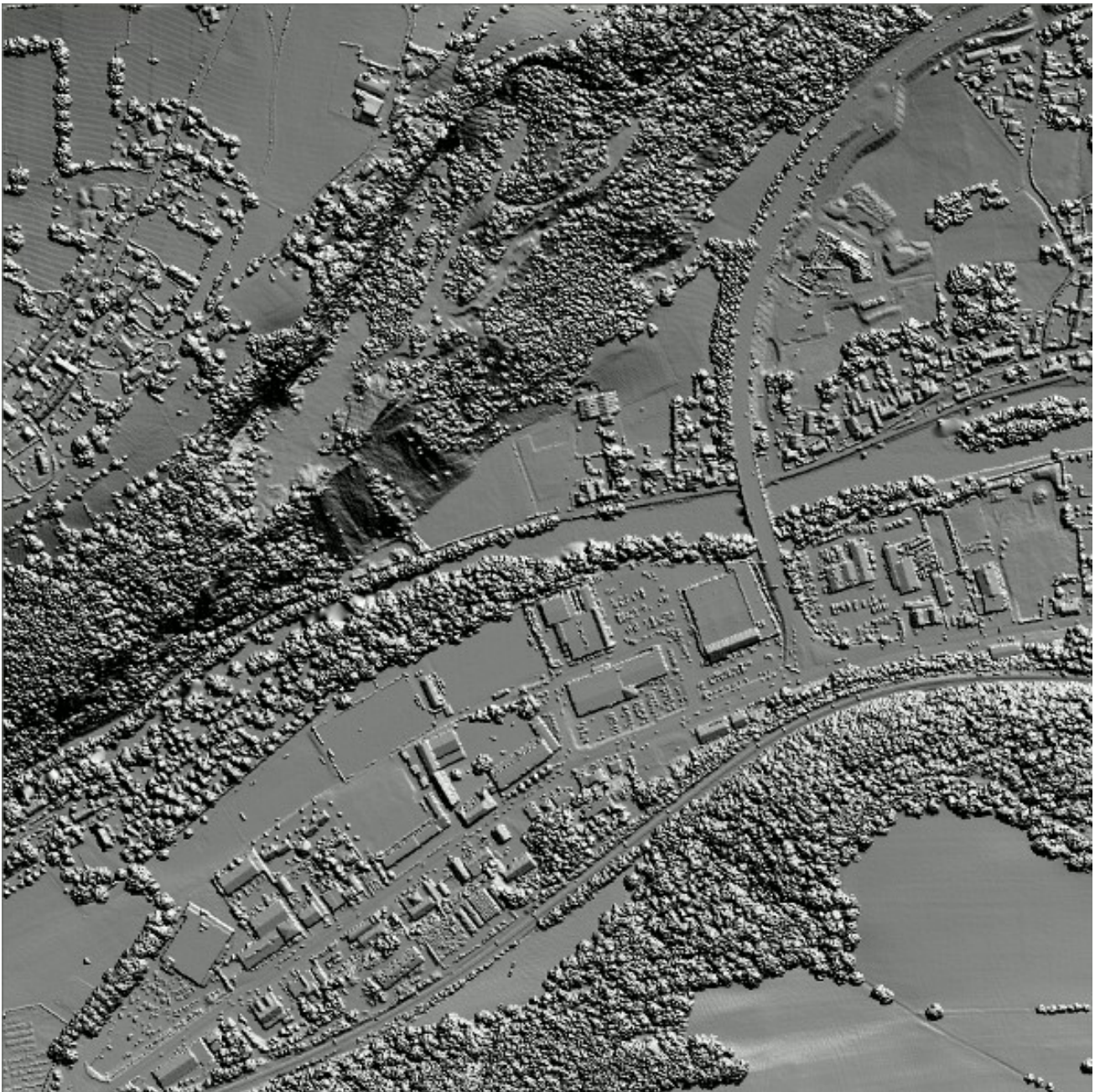
Mots-clés

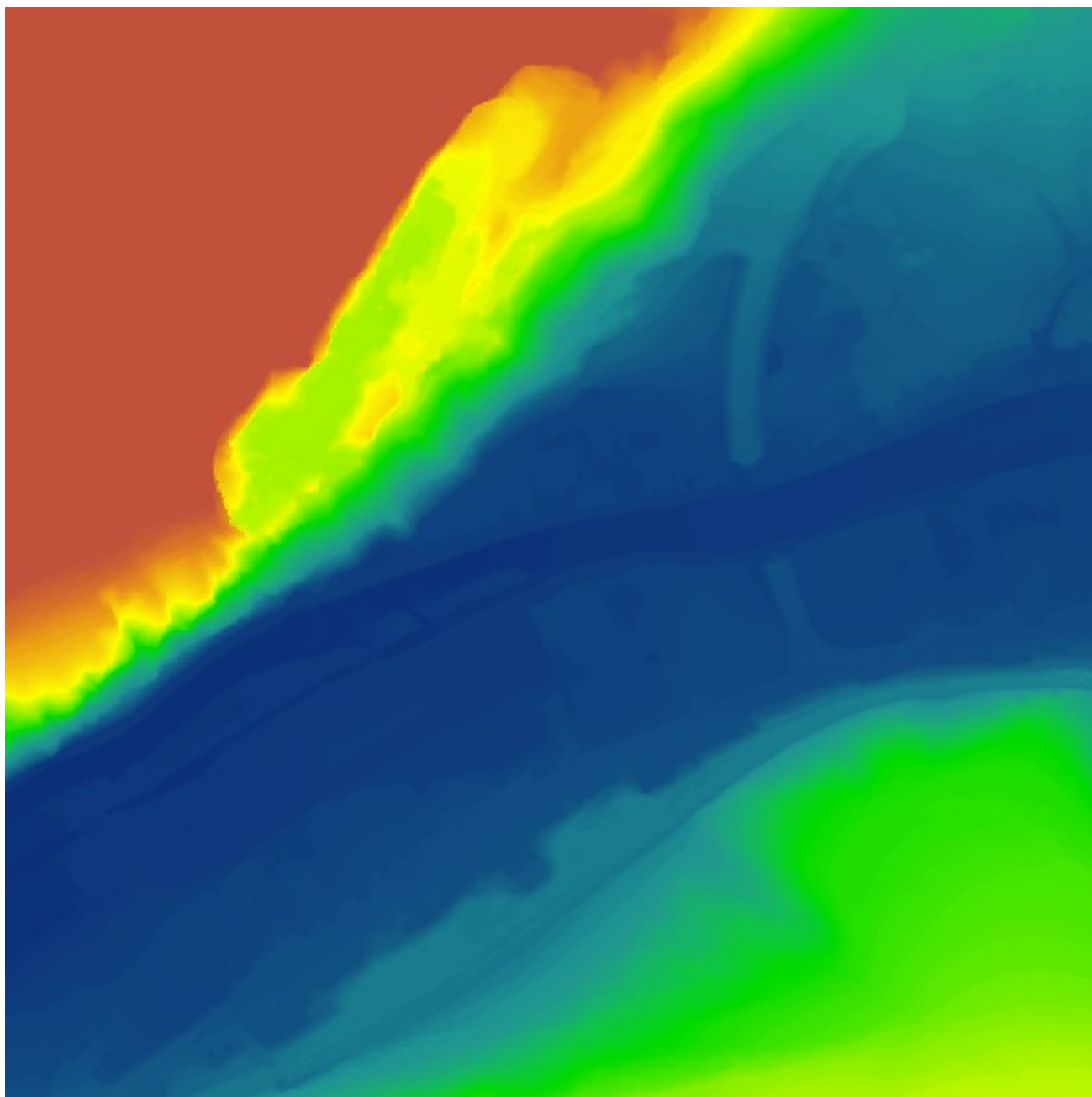
Aperçu

1.









Accès

Consulter

Consulter la donnée dans une application

Dans une carte thématique

Visualisez la donnée dans une carte conçue spécialement pour elle.

Dans WalOnMap

Visualisez la donnée dans la carte généraliste, WalOnMap.

Dans ArcGIS ®

Visualisez la donnée dans ArcGIS. Attention : ce logiciel doit être installé sur votre ordinateur.

Dans Google Earth ®

Visualisez la donnée dans Google Earth. Attention : ce logiciel doit être installé sur votre ordinateur.

[Dans d'autres outils](#)

Consulter la donnée via un webservice

Copiez l'url du service web de la donnée et collez-le dans votre logiciel SIG. Cela vous permettra de visualiser la donnée directement dans votre outil habituel. Consultez notre [FAQ](#) pour en savoir plus !

Obtenir une copie de la donnée

Ajouter à mes téléchargements

Cette ressource est une collection de données. En la commandant, l'ensemble des géodonnées constitutives de cette collection vous sera automatiquement fourni.

Les instructions pour obtenir une copie physique d'une donnée sont détaillées sur <https://geoportail.wallonie.be/telecharger>.

Si le volume d'une géodonnée demandée dépasse les 2Go, sa mise à disposition ne pourra être effectuée via téléchargement. Dans ce cas nous vous demandons de nous mettre à disposition un disque dur afin que nous puissions réaliser la copie des fichiers. Ce dernier doit être déposé et repris par vos soins.

Si le bouton n'est pas grisé, cliquez sur "AJOUTER À MES TÉLÉCHARGEMENTS" pour ajouter la donnée à votre panier. Ensuite, [finalisez votre demande de téléchargement](#).

Distributeur

Service public de Wallonie (SPW)

[Contacter](#)

Format de distribution

- TIFF (.tif, .tiff), version 1.0

Conditions pour télécharger et utiliser la donnée

Licence : A PRENDRE DANS LE CHAMP EN LIGNE -> METAWAL

ACCÈS :

Les conditions générales d'accès s'appliquent

(<https://geoportail.wallonie.be/files/documents/ConditionsSPW/DataSPW-CGA.pdf>).

UTILISATION :

Les conditions générales d'utilisation s'appliquent

(<https://geoportail.wallonie.be/files/documents/ConditionsSPW/DataSPW-CGU.pdf>) mais sont étendues par les conditions particulières de type C

(<https://geoportail.wallonie.be/files/documents/ConditionsSPW/DataSPW-CPU-TypeC.pdf>).

Description

Territoire couvert

Région wallonne

Système de référence spatiale

Belge 1972 / Belgian Lambert 72 (EPSG : 31370)

Étendue temporelle

L'étendue temporelle indique la période à laquelle la donnée a été observée sur le terrain.

12 déc. 2012 09 mars 2014

Modèle de la donnée

Retrouvez ci-dessous la description des attributs de la donnée, sa structure, etc.

Non renseigné

Légende

Retrouvez ci-dessous les documents qui décrivent la légende de la donnée.

Non renseigné

Identification de la fiche descriptive

Identifiant de la fiche descriptive

218033a9-b755-4a93-b812-e97475935c62

Date de mise à jour de la fiche descriptive

14/10/2019

Fiche descriptive complète

Consultez la fiche descriptive complète dans [Metawal](#).

Identification de la donnée

Identifiant global de la donnée

<http://geodata.wallonie.be/id/218033a9-b755-4a93-b812-e97475935c62>

Identifiant local de la donnée

Non renseigné

Date de la dernière diffusion

Dernière mise à jour de la donnée

17/02/2015

Langue de la donnée

Français

Qualité

Échelle de référence

Résolution spatiale

1 m

Précision en X et Y

Précision en Z

Non renseigné

Généalogie de la donnée

Les données de base proviennent d'acquisitions LiDAR aéroportées effectuées entre le 12/12/2012 et le 09/03/2014.

Voici les différentes étapes principales de production :

- 1) Acquisition des données lors de missions aériennes (les détails du système embarqué et les paramètres des missions sont décrits dans le rapport de production).
- 2) Traitement des nuages de points obtenus (ajustement des bandes de vol, filtrage des bruits parasites, classification des données sont décrits dans le rapport de production).
- 3) Calcul du produit final (le processus d'interpolation et de modélisation est décrit dans le rapport de production).

Consultez le rapport de production via les ressources en ligne.

Documents relatifs à la qualité

Non renseigné

Tests de conformité

Non renseigné

Ressources associées

Données associées

Nom de la donnée	Description	Fiche descriptive
Bâtiments 3D 2013-2014	Cette série de données propose une modélisation 3D des bâtiments en Wallonie sur base d'informations recueillies en 2013-2014 par technologie LIDAR.	
Nuage de points LIDAR 2013-2014	Cette couche de données correspond au nuage de points cotés (Coord XYZ) produit à partir des données LIDAR.	

Sites web associés

Name	Description	Visiter
Application WalOnMap - Toute la Wallonie à la carte	Application cartographique du Geoportail (WalOnMap) qui permet de découvrir les données géographiques de la Wallonie.	

Documents associés

Non renseigné

Contact

Vous avez une question sur...

L'accès et la distribution de la donnée ?
Le contenu de la donnée ?

Vous souhaitez...

Contacter le gestionnaire de la donnée ?

Pour toute autre question...

Contactez le Helpdesk du Géoportail de la Wallonie !
[Helpdesk du Géoportail de la Wallonie](#)

