

Package spécifique pour service de visualisation | Grid

Relief de la Wallonie - Combinaison MNT, MNS et Hillshade 2013-2014

Combinaison des produits MNT, MNS et hillshade du relief de la Wallonie 2013-2014 pour affichage dans un service spécifique.

- **Propriétaire** : Service public de Wallonie (SPW)
- **Date de création de la géodonnée** : 17 févr. 2015

[Résumé](#) [Accès](#) [Description](#) [Qualité](#) [Ressources associées](#)

Résumé

Combinaison des produits MNT, MNS et hillshade du relief de la Wallonie 2013-2014 pour affichage dans un service spécifique.

Cet ensemble ne décrit pas une donnée, mais une combinaison de 3 données servies au travers d'un service de visualisation spécifique nommé "Relief de la Wallonie - vue simplifiée", dont l'objectif est de présenter une vue esthétique des données du relief de la Wallonie.

Les 3 données combinées sont :

- Relief de la Wallonie - Modèle Numérique de Surface (MNS) 2013-2014
- Relief de la Wallonie - Modèle Numérique de Terrain (MNT) 2013-2014 ? Hillshade
- Relief de la Wallonie - Modèle Numérique de Surface (MNS) 2013-2014 ? Hillshade

Elles sont combinées de la façon suivante :

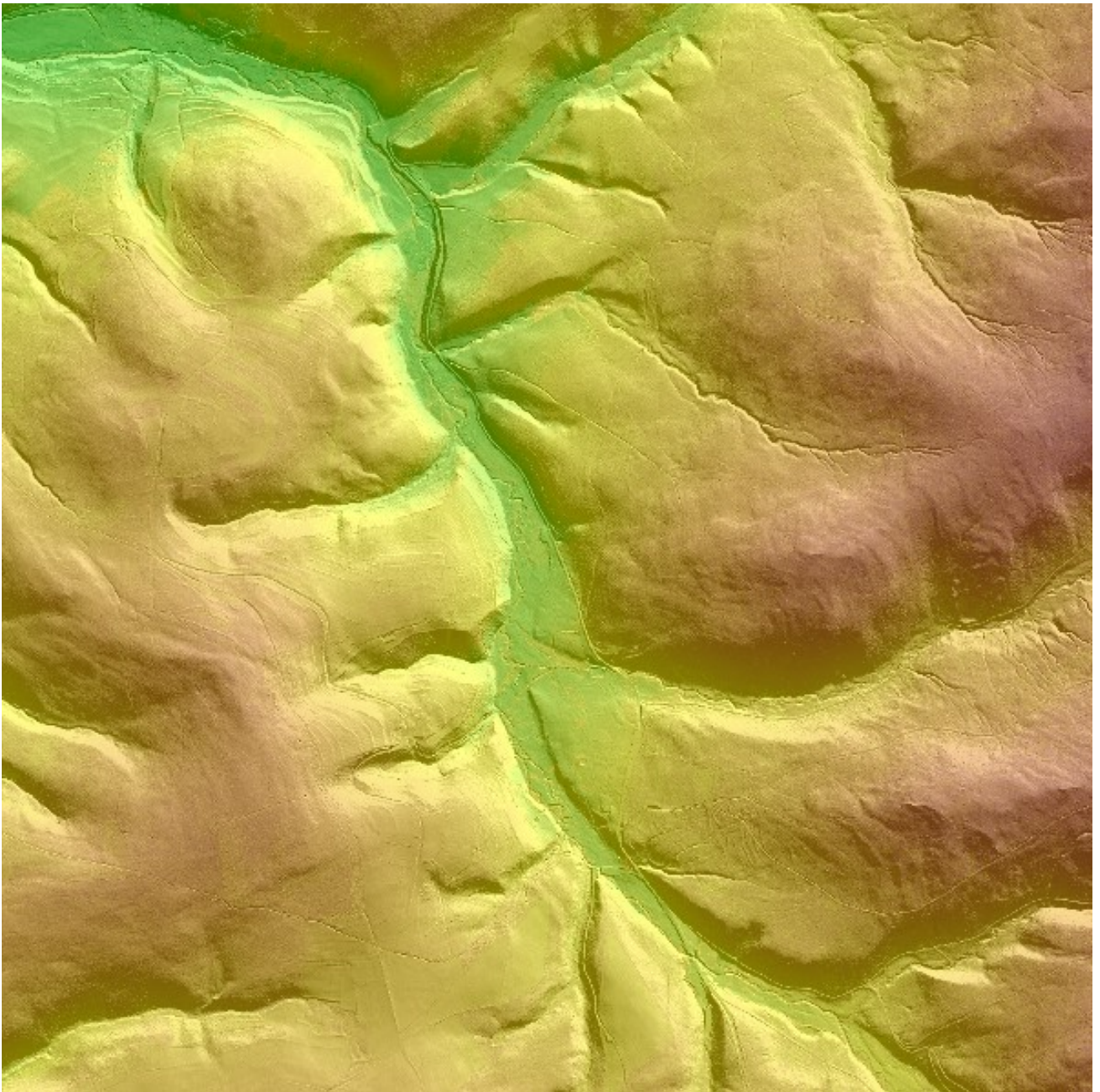
- Echelles inférieures au 1:20.000, superposition du MNS et du MNT-hillshade
- Echelles supérieures au 1:20.000, superposition du MNS et du MNS-hillshade

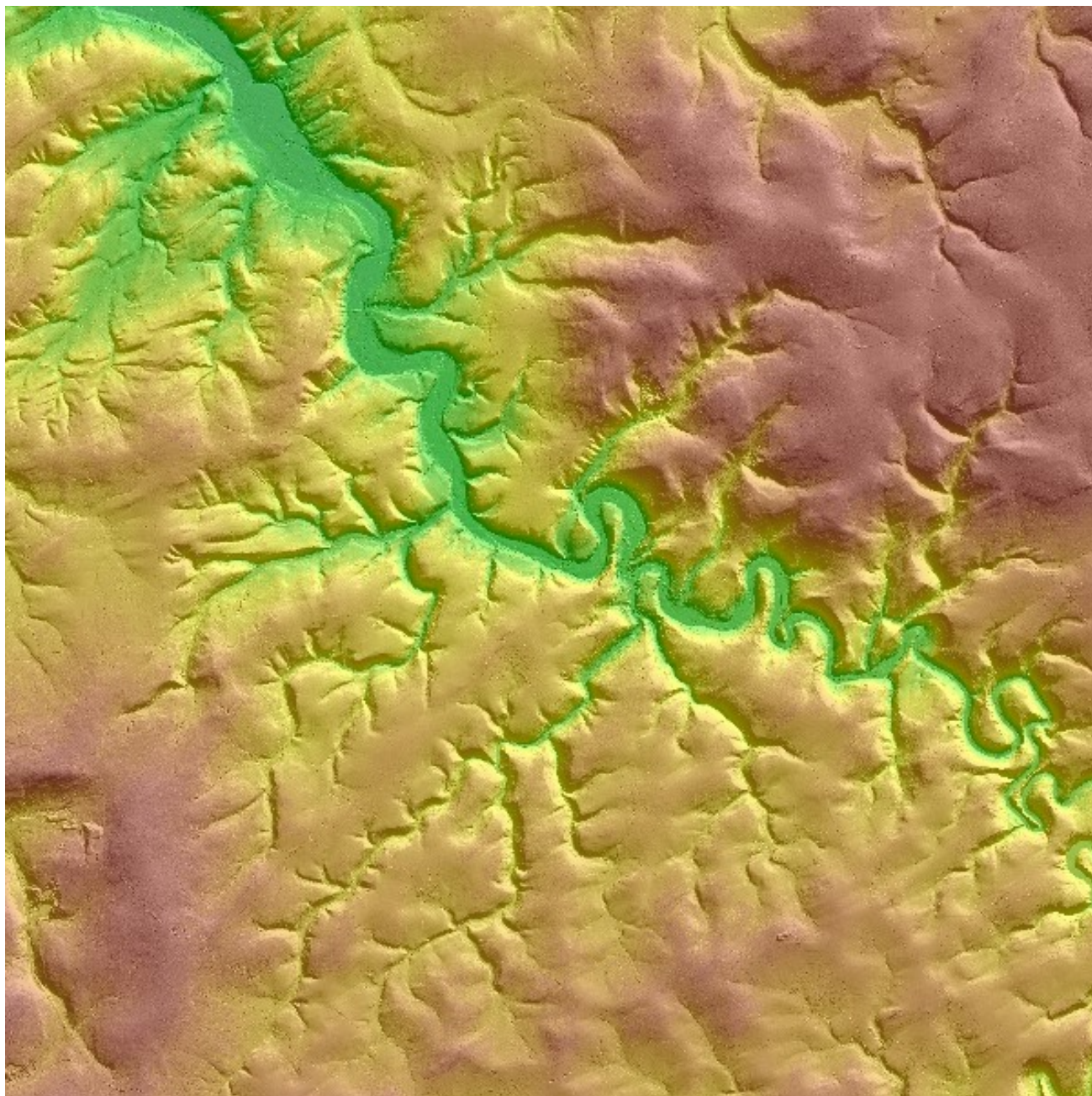
Ces trois données sont disponibles au téléchargement dans un package plus complet décrit par ailleurs. Elles sont également disponibles individuellement dans des services de visualisation spécifiques.

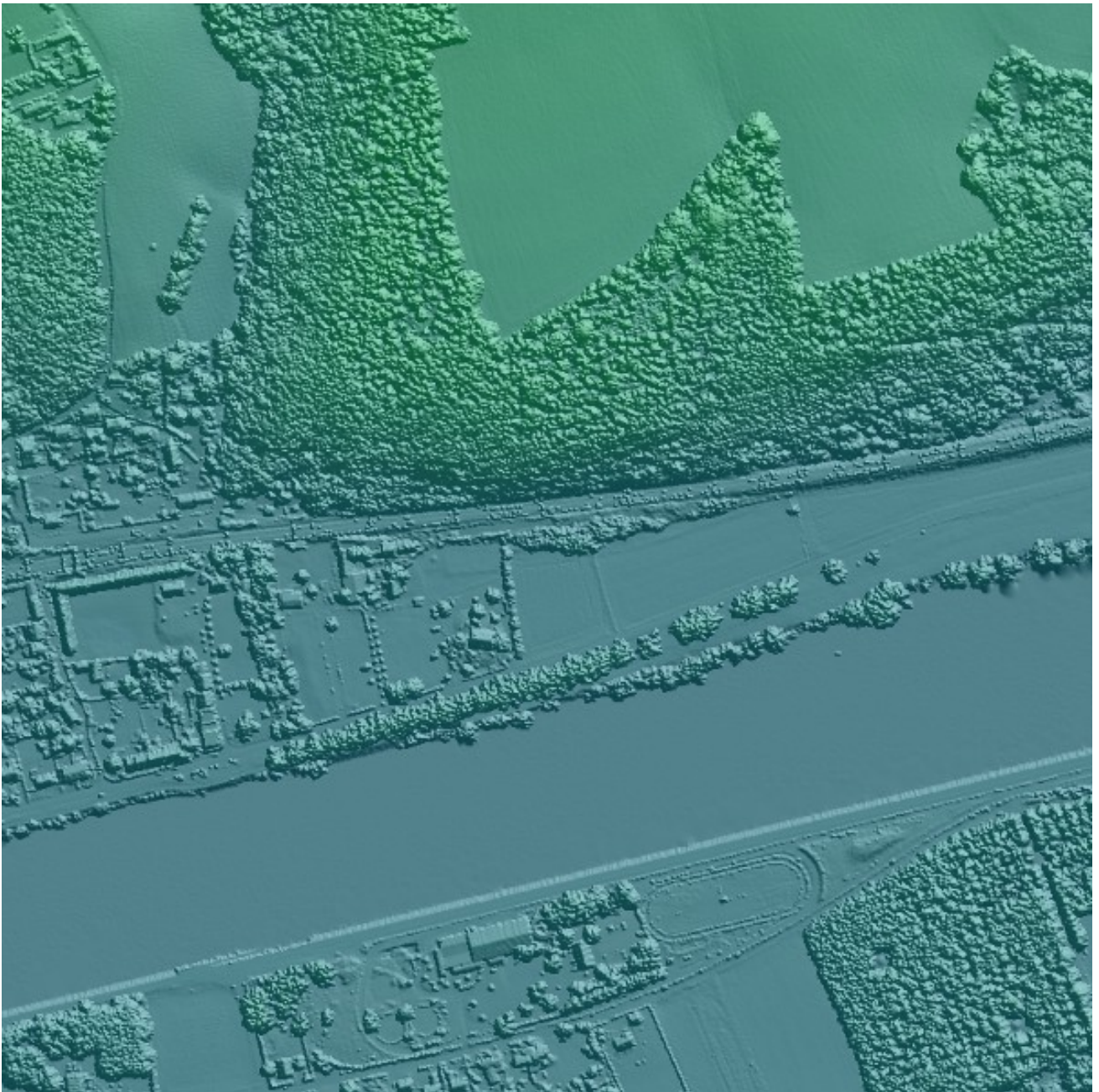
Mots-clés

Aperçu

1.







Accès

Consulter

Consulter la donnée dans une application

Dans une carte thématique

Visualisez la donnée dans une carte conçue spécialement pour elle.

[Dans WalOnMap](#)

Visualisez la donnée dans la carte généraliste, WalOnMap.

[Dans ArcGIS ®](#)

Visualisez la donnée dans ArcGIS. Attention : ce logiciel doit être installé sur votre ordinateur.

[Dans Google Earth ®](#)

Visualisez la donnée dans Google Earth. Attention : ce logiciel doit être installé sur votre ordinateur.

[Dans d'autres outils](#)

Consulter la donnée via un webservice

Copiez l'url du service web de la donnée et collez-le dans votre logiciel SIG. Cela vous permettra de visualiser la donnée directement dans votre outil habituel. Consultez notre [FAQ](#) pour en savoir plus !

Service de visualisation ESRI-REST - Simple

Ce service ESRI-REST permet de consulter une vue simplifiée du relief de la Wallonie (2013-2014).

[Fiche descriptive](#)

ESRI:REST

Copier l'URL

https://geoservices.wallonie.be/arcgis/rest/services/RELIEF/WALLONIE_2013_2014_VUE_SIMPLE/MapServer

Service de visualisation WMS - Simple

Ce service WMS permet de consulter une vue simplifiée du relief de la Wallonie (2013-2014).

[Fiche descriptive](#)

OGC:WMS

Copier l'URL

https://geoservices.wallonie.be/arcgis/services/RELIEF/WALLONIE_2013_2014_VUE_SIMPLE/MapServer/WMSServer?request=GetCapabilities&service=WMS

Obtenir une copie de la donnée

Ajouter à mes téléchargements

La distribution de la combinaison des 3 données n'est pas prévue. Chacune peut par contre être distribuée séparément. Se reporter aux instructions d'obtention de chaque donnée pour en savoir plus à ce sujet.

Si le bouton n'est pas grisé, cliquez sur "AJOUTER À MES TÉLÉCHARGEMENTS" pour ajouter la donnée à votre panier. Ensuite, [finalisez votre demande de téléchargement](#).

Distributeur

Service public de Wallonie (SPW)

[Contacter](#)

Format de distribution

Non renseigné

Conditions pour télécharger et utiliser la donnée

Licence : A PRENDRE DANS LE CHAMP EN LIGNE -> METAWAL

ACCÈS : Les conditions générales d'accès s'appliquent

(<https://geoportail.wallonie.be/files/documents/ConditionsSPW/DataSPW-CGA.pdf>). UTILISATION :

Les conditions générales d'utilisation s'appliquent

(<https://geoportail.wallonie.be/files/documents/ConditionsSPW/DataSPW-CGU.pdf>) mais sont étendues par les conditions particulières de type C

(<https://geoportail.wallonie.be/files/documents/ConditionsSPW/DataSPW-CPU-TypeC.pdf>).

Description

Territoire couvert

Région wallonne

Système de référence spatiale

- Belge 1972 / Belgian Lambert 72 (EPSG : 31370)
- Ostend height (EPSG : 5710)

Étendue temporelle

L'étendue temporelle indique la période à laquelle la donnée a été observée sur le terrain.

12 déc. 2012 09 mars 2014

Modèle de la donnée

Retrouvez ci-dessous la description des attributs de la donnée, sa structure, etc.

Non renseigné

Légende

Retrouvez ci-dessous les documents qui décrivent la légende de la donnée.

Non renseigné

Identification de la fiche descriptive

Identifiant de la fiche descriptive
300a9c30-f7de-474e-98f1-b43f5296e880

Date de mise à jour de la fiche descriptive

20/05/2021

Fiche descriptive complète
Consultez la fiche descriptive complète dans [Metawal](#).

Identification de la donnée

Identifiant global de la donnée

<http://geodata.wallonie.be/id/300a9c30-f7de-474e-98f1-b43f5296e880>

Identifiant local de la donnée

Non renseigné

Date de la dernière diffusion

Dernière mise à jour de la donnée

17/02/2015

Langue de la donnée

Français

Qualité

Échelle de référence

Résolution spatiale

1 m

Précision en X et Y

Précision en Z

Non renseigné

Généalogie de la donnée

Les données de base proviennent d'acquisitions LiDAR aéroportées effectuées entre le 12/12/2012 et le 09/03/2014.

Voici les différentes étapes principales de production :

- 1) Acquisition des données lors de missions aériennes (les détails du système embarqué et les paramètres des missions sont décrits dans le rapport de production).
- 2) Traitement des nuages de points obtenus (ajustement des bandes de vol, filtrage des bruits parasites, classification des données sont décrits dans le rapport de production).
- 3) Calcul du produit final (le processus d'interpolation et de modélisation est décrit dans le rapport de production).

Consultez le rapport de production à l'adresse .

Documents relatifs à la qualité

Non renseigné

Tests de conformité

Non renseigné

Ressources associées

Données associées

Nom de la donnée	Description	Fiche descriptive
Relief de la Wallonie - Modèle Numérique de Surface (MNS) 2013-2014	Modèle Numérique de Surface (MNS) de la Wallonie d'une résolution d'un mètre issu d'acquisitions Lidar effectuées entre le 12/12/2012 et le 09/03/2014.	
Relief de la Wallonie - Modèle Numérique de Terrain (MNT) 2013-2014 - Hillshade	Vue en estompage de pente (hillshade) du Modèle Numérique de Terrain (MNT) de la Wallonie d'une résolution d'un mètre issu d'acquisitions Lidar effectuées entre le 12/12/2012 et le(...).	
Relief de la Wallonie - Modèle Numérique de Surface (MNS) 2013-2014 ? Hillshade	Vue en estompage de pente (hillshade) du Modèle Numérique de Surface (MNS) de la Wallonie d'une résolution d'un mètre issu d'acquisitions Lidar effectuées entre le 12/12/2012 et le(...).	

Sites web associés

Name	Description	Visiter
Application WalOnMap - Toute la Wallonie à la carte	Application cartographique du Geoportail (WalOnMap) qui permet de découvrir les données géographiques de la Wallonie.	

Documents associés

Non renseigné

Contact

Vous avez une question sur...

L'accès et la distribution de la donnée ?
Le contenu de la donnée ?

Vous souhaitez...

Contacter le gestionnaire de la donnée ?

Pour toute autre question...

Contactez le Helpdesk du Géoportail de la Wallonie !
[Helpdesk du Géoportail de la Wallonie](#)

