

Donnée | Grid

Relief de la Wallonie - Modèle Numérique de Terrain (MNT) 2013-2014

Modèle Numérique de Terrain (MNT) de la Wallonie d'une résolution d'un mètre issu d'acquisitions Lidar effectuées entre le 12/12/2012 et le 09/03/2014.

- **Propriétaire** : Service public de Wallonie (SPW)
- **Date de création de la géodonnée** : 17 févr. 2015

[Résumé](#) [Accès](#) [Description](#) [Qualité](#) [Ressources associées](#)

Résumé

Modèle Numérique de Terrain (MNT) de la Wallonie d'une résolution d'un mètre issu d'acquisitions Lidar effectuées entre le 12/12/2012 et le 09/03/2014.

Un Modèle Numérique de Terrain (MNT) est une représentation de l'altitude du sol d'une zone déterminée et exclut tous les éléments situés à la surface du sol (bâtiments, ponts, végétation, véhicules, etc.). Cette donnée raster fournit une information sur l'altitude du sol (Z) en tout point du territoire wallon. Il s'agit d'une couverture brute, non lissée.

L'acquisition de la donnée a été réalisée avec la technologie Lidar.

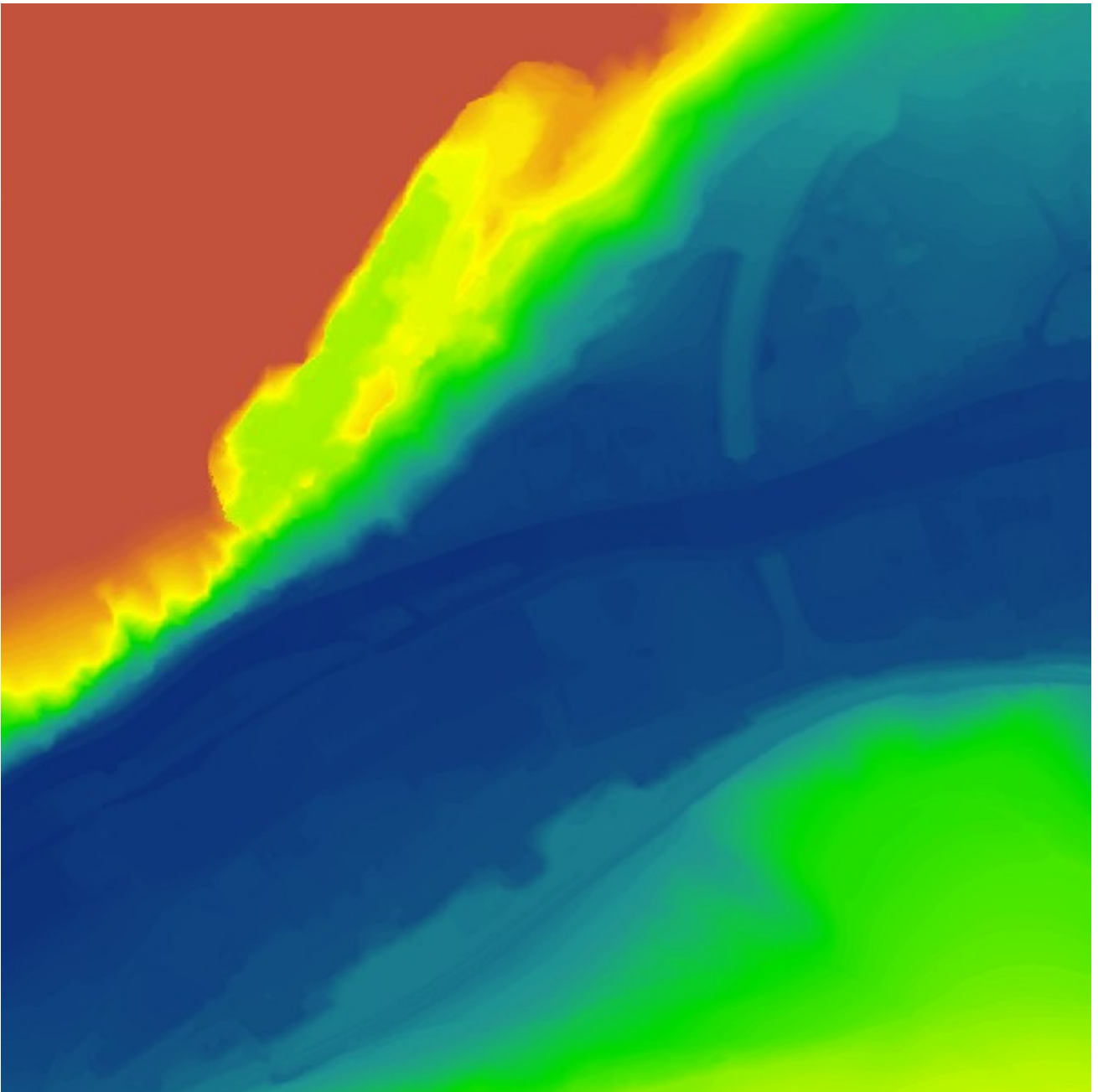
Certaines parties très réduites du territoire (notamment les plans d'eau) n'ont pu faire l'objet d'une acquisition de données par la méthode Lidar. Néanmoins, pour fournir une information sur l'altimétrie (Z) dans ces zones, une interpolation a été réalisée afin de garantir une continuité sur toute la Wallonie.

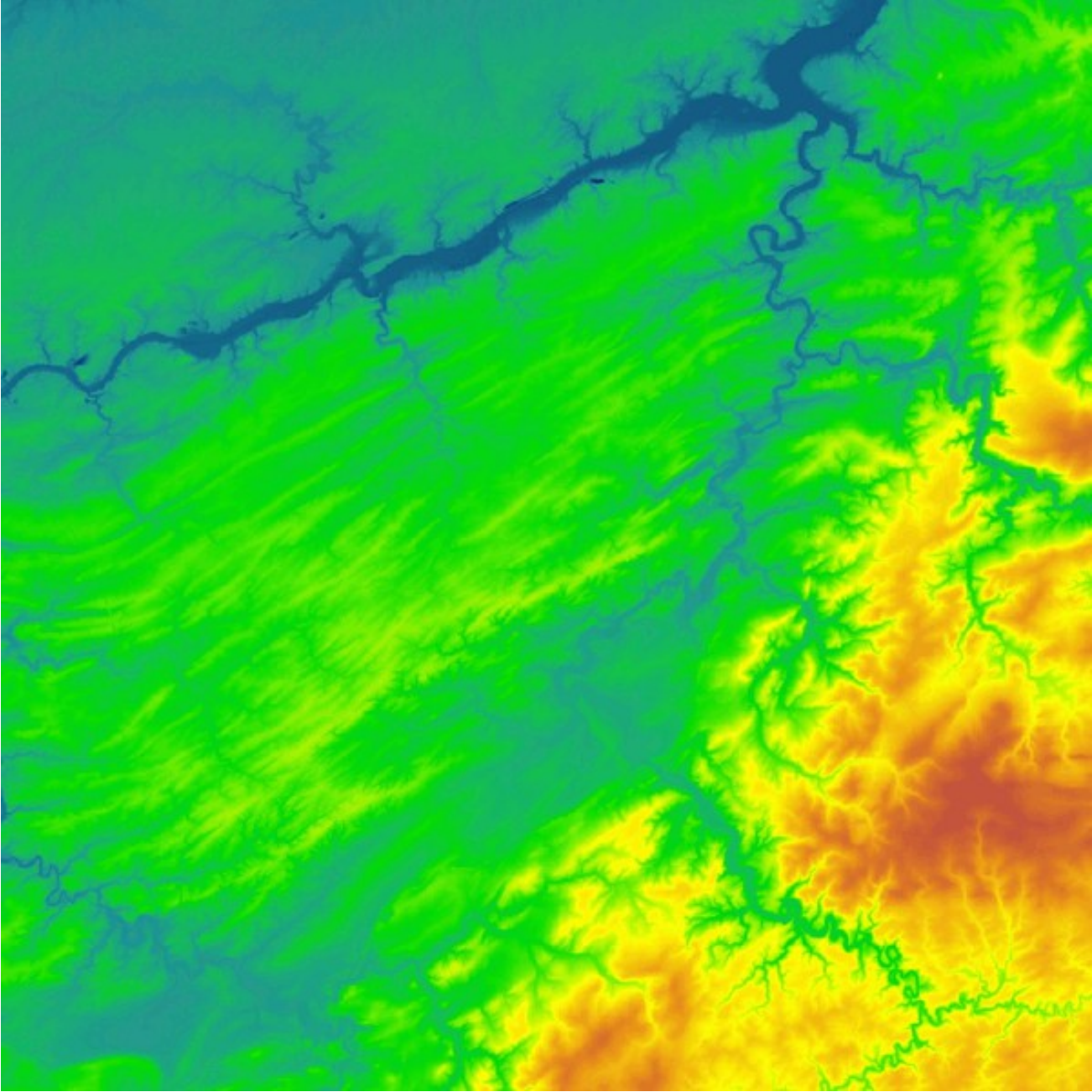
Le système de coordonnées de la donnée est le Lambert Belge 72 (EPSG:31370). La référence altimétrique est le Deuxième Nivellement Général (EPSG:5710). La précision planimétrique est inférieure à la résolution du MNS (1 m), et la précision altimétrique est de l'ordre de 0,12 m en absolu sur l'ensemble du territoire.

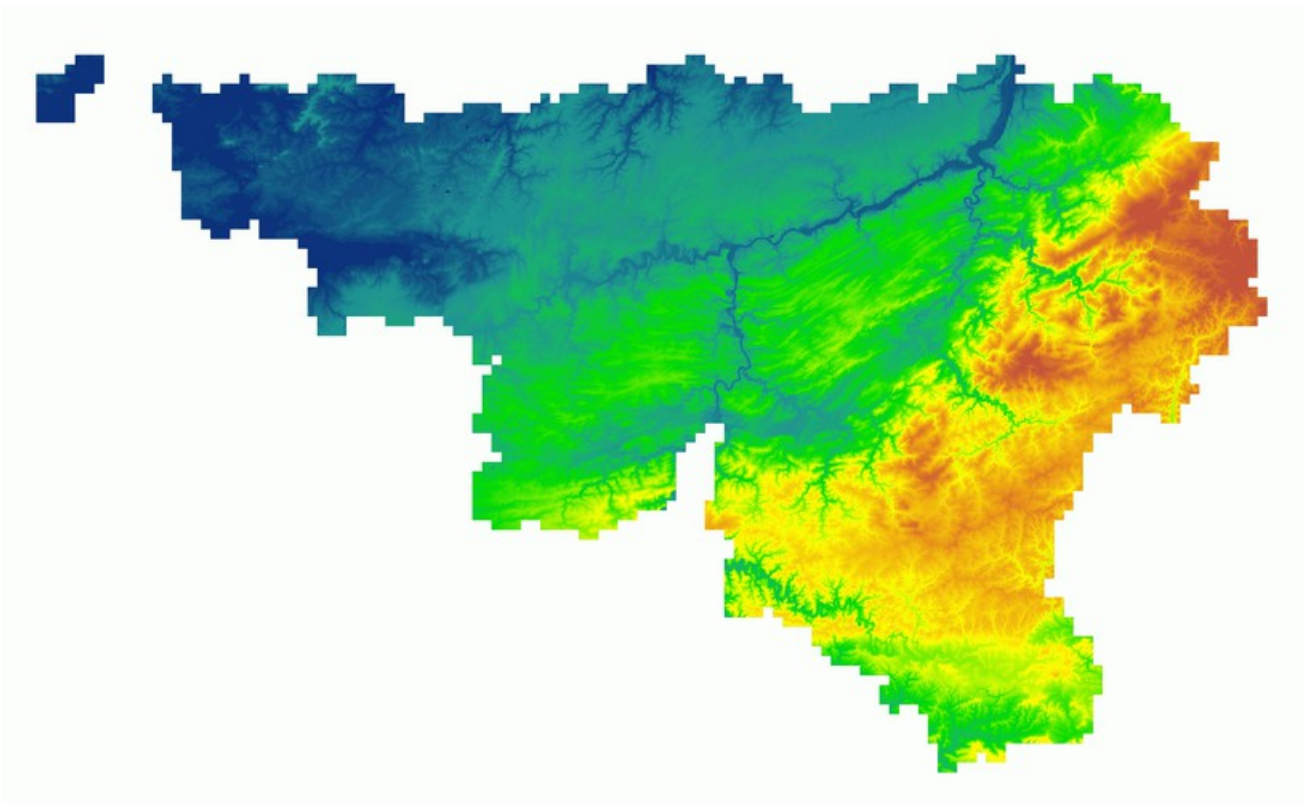
Mots-clés

Aperçu

1.







Accès

Consulter

Consulter la donnée dans une application

Dans une carte thématique

Visualisez la donnée dans une carte conçue spécialement pour elle.

[Dans WalOnMap](#)

Visualisez la donnée dans la carte généraliste, WalOnMap.

[Dans ArcGIS ®](#)

Visualisez la donnée dans ArcGIS. Attention : ce logiciel doit être installé sur votre ordinateur.

[Dans Google Earth ®](#)

Visualisez la donnée dans Google Earth. Attention : ce logiciel doit être installé sur votre ordinateur.

[Dans d'autres outils](#)

Consulter la donnée via un webservice

Copiez l'url du service web de la donnée et collez-le dans votre logiciel SIG. Cela vous permettra de visualiser la donnée directement dans votre outil habituel. Consultez notre [FAQ](#) pour en savoir plus !

Service de visualisation WMS

Ce service WMS permet de visualiser la couche de données "Relief de la Wallonie - Modèle Numérique de Terrain (MNT) 2013-2014"

Fiche descriptive

OGC:WMS

Copier l'URL

https://geoservices.wallonie.be/arcgis/services/RELIEF/WALLONIE_MNT_2013_2014/MapServer/WMServer?request=GetCapabilities&service=WMS

Service de visualisation ESRI-REST

Ce service ESRI-REST permet de visualiser la couche de données "Relief de la Wallonie - Modèle

Numérique de Terrain (MNT) 2013-2014"

[Fiche descriptive](#)

ESRI:REST

Copier l'URL

https://geoservices.wallonie.be/arcgis/rest/services/RELIEF/WALLONIE_MNT_2013_2014/MapServer

Obtenir une copie de la donnée

Ajouter à mes téléchargements

Les instructions pour obtenir une copie physique d'une donnée sont détaillées sur <https://geoportail.wallonie.be/telecharger>.

Si le volume d'une géodonnée demandée dépasse les 2Go, sa mise à disposition ne pourra être effectuée via téléchargement. Dans ce cas nous vous demandons de nous mettre à disposition un disque dur afin que nous puissions réaliser la copie des fichiers. Ce dernier doit être déposé et repris par vos soins.

Si le bouton n'est pas grisé, cliquez sur "AJOUTER À MES TÉLÉCHARGEMENTS" pour ajouter la donnée à votre panier. Ensuite, [finalisez votre demande de téléchargement](#).

Distributeur

Service public de Wallonie (SPW)

[Contacter](#)

Format de distribution

- TIFF (.tif, .tiff), version 1.0

Conditions pour télécharger et utiliser la donnée

Licence : A PRENDRE DANS LE CHAMP EN LIGNE -> METAWAL

ACCÈS : Les conditions générales d'accès s'appliquent

(<https://geoportail.wallonie.be/files/documents/ConditionsSPW/DataSPW-CGA.pdf>).

UTILISATION : Les conditions générales d'utilisation s'appliquent

(<https://geoportail.wallonie.be/files/documents/ConditionsSPW/DataSPW-CGU.pdf>) et sont étendues par les conditions particulières de type C

(<https://geoportail.wallonie.be/files/documents/ConditionsSPW/DataSPW-CPU-TypeC.pdf>).

Description

Territoire couvert

Région wallonne

Système de référence spatiale

Belge 1972 / Belgian Lambert 72 (EPSG : 31370)

Étendue temporelle

L'étendue temporelle indique la période à laquelle la donnée a été observée sur le terrain.

12 déc. 2012 09 mars 2014

Modèle de la donnée

Retrouvez ci-dessous la description des attributs de la donnée, sa structure, etc.

Non renseigné

Légende

Retrouvez ci-dessous les documents qui décrivent la légende de la donnée.

Non renseigné

Identification de la fiche descriptive

Identifiant de la fiche descriptive

6029e738-f828-438b-b10a-85e67f77af92

Date de mise à jour de la fiche descriptive

20/11/2020

Fiche descriptive complète

Consultez la fiche descriptive complète dans [Metawal](#).

Identification de la donnée

Identifiant global de la donnée

<http://geodata.wallonie.be/id/6029e738-f828-438b-b10a-85e67f77af92>

Identifiant local de la donnée

RELIEF_WALLONIE_MNT_2013_2014

Date de la dernière diffusion

Dernière mise à jour de la donnée

17/02/2015

Langue de la donnée

Français

Qualité

Échelle de référence

Résolution spatiale

1 m

Précision en X et Y

Précision en Z

Non renseigné

Généalogie de la donnée

Les données de base proviennent d'acquisitions LiDAR aéroportées effectuées entre le 12/12/2012 et le 09/03/2014.

Voici les différentes étapes principales de production :

- 1) Acquisition des données lors de missions aériennes (les détails du système embarqué et les paramètres des missions sont décrits dans le rapport de production).
- 2) Traitement des nuages de points obtenus (ajustement des bandes de vol, filtrage des bruits parasites, classification des données sont décrits dans le rapport de production).
- 3) Calcul du produit final (le processus d'interpolation et de modélisation est décrit dans le rapport de production).

Consultez le rapport de production via les ressources en ligne.

Documents relatifs à la qualité

Non renseigné

Tests de conformité

Nom du test

**État de
validation**

RÈGLEMENT (UE) N o 1089/2010 DE LA COMMISSION du 23 novembre 2010 portant modalités d'application de la directive 2007/2/CE du Parlement européen et du Conseil en ce qui concerne l'interopérabilité des séries et des services de données géographiques

INSPIRE Data Specification on Elevation ? Technical Guidelines

Ressources associées

Données associées

Nom de la donnée	Description	Fiche descriptive
Relief de la Wallonie ? Modèle Numérique des Pentes 2013-2014	Cette couche de données représente une carte des pentes issues du Modèle Numérique de Terrain LiDAR 2013-2014 d'une résolution d'un mètre.	
Fichier Ecologique des Essences - Série	Dans le cadre du nouveau Fichier Ecologique des Essences, cette série de couches de données permet d'appréhender la bonne adéquation entre station et essence forestière.	
LIDAXES (version 1) - Modèle Numérique de Terrain lissé - Version Intranet - Donnée obsolète	Cette couche de données raster est établie pour des besoins internes au SPW et représente le MNT lissé afin d'éliminer le bruit et les éléments temporaires du paysage qui ont un impact(...).	
LIDAXES (version 1) - Modèle Numérique de Terrain hydrologiquement continu - Version Intranet - Donnée obsolète	Cette couche de données raster est établie pour des besoins internes au SPW et représente le MNT hydrologiquement continu utilisé pour déterminer le réseau de drainage de surface.	
Fichier Ecologique des Essences ? Sous-secteurs	Cette couche de données permet de localiser trois zones d'apport thermique et radiatif définies par le relief : les sous-secteurs au sens de Delvaux et Galoux (1962).	
LIDAXES (version 1) - Axes de ruissellement concentré (vecteur) - Version Intranet - Donnée obsolète	Cette couche de données vectorielle est établie pour des besoins internes au SPW et représente les axes de concentration naturels des eaux de ruissellement, qui correspondent aux thalwegs, (...).	
LIDAXES (version 1) - Axes de ruissellement concentré et données associées - Série - Version Intranet - Obsolète	Cette série de couches de données est établie pour des besoins internes au SPW et représente les axes de concentration naturels des eaux de ruissellement établis sur base du MNT LiDAR(...).	
Relief de la Wallonie - Modèle Numérique de Surface (MNS) 2013-2014	Modèle Numérique de Surface (MNS) de la Wallonie d'une résolution d'un mètre issu d'acquisitions Lidar effectuées entre le	

Nom de la donnée	Description	Fiche descriptive
	12/12/2012 et le 09/03/2014.	
LIDAXES (version 1) - Axes de ruissellement concentré (raster) - Version Intranet - Donnée obsolète	Cette couche de données raster est établie pour des besoins internes au SPW et représente les axes de concentration naturels des eaux de ruissellement, qui correspondent aux thalwegs, (...).	
LIDAXES (version 1) - Axes de ruissellement concentré et données associées - Série - Version Internet - Obsolète	Cette série de couches de données représente les axes de concentration naturels des eaux de ruissellement établis sur base du MNT LiDAR ainsi que les couches dérivées du traitement.	
Bâtiments 3D 2013-2014	Cette série de données propose une modélisation 3D des bâtiments en Wallonie sur base d'informations recueillies en 2013-2014 par technologie LIDAR.	
Fichier Ecologique des Essences ? Classes d'apport en eau (AE)	Cette couche de données met en évidence les stations forestières plus ou moins bien approvisionnées en eau selon trois niveaux d'apport d'eau.	
Fichier Ecologique des Essences ? Niveaux trophiques (NT)	Cette couche reprend la délimitation des niveaux trophiques qui caractérisent la disponibilité du sol en éléments minéraux nécessaires à la nutrition des essences forestières.	
LifeWatch - Ecotopes (v.2.9-2015)	Cette couche de données vectorielle reprend la délimitation et la caractérisation d'unités écologiquement homogènes - les écotopes - sur l'ensemble du territoire wallon.	
LIDAXES (version 2) - Axes de concentration du ruissellement et données associées - Série	Cette série de couches de données représente les axes de concentration naturels des eaux de ruissellement ainsi que les couches dérivées du traitement.	
LIDAXES (version 2) - Axes de concentration du ruissellement et données associées - Série - Version intranet	Cette série de couches de données représente les axes de concentration naturels des eaux de ruissellement ainsi que les couches dérivées du traitement.	

Sites web associés

Name	Description	Visiter
Application WalOnMap - Toute la Wallonie à la carte	Application cartographique du Geoportail (WalOnMap) qui permet de découvrir les données géographiques de la	

Name	Description	Visiter
	Wallonie.	
Service de téléchargement ATOM Feed - Inspire	Ce service de téléchargement ATOM Feed permet d'accéder aux couches de données relatives au thème INSPIRE "Altitude".	

Documents associés

Document	Description	Ouvrir
Relief de la Wallonie 2013-2014 - Rapport de production	Rapport de production du Relief de la Wallonie 2013-2014.	

Contact

Vous avez une question sur...

L'accès et la distribution de la donnée ?
Le contenu de la donnée ?

Vous souhaitez...

Contacter le gestionnaire de la donnée ?

Pour toute autre question...

Contactez le Helpdesk du Géoportail de la Wallonie !
[Helpdesk du Géoportail de la Wallonie](#)

