

Donnée | Grid

## Relief de la Wallonie - Modèle Numérique de Surface (MNS) 2013-2014

Modèle Numérique de Surface (MNS) de la Wallonie d'une résolution d'un mètre issu d'acquisitions Lidar effectuées entre le 12/12/2012 et le 09/03/2014.

- **Propriétaire** : Service public de Wallonie (SPW)
- **Date de création de la géodonnée** : 17 févr. 2015

---

[Résumé](#) [Accès](#) [Description](#) [Qualité](#) [Ressources associées](#)

### Résumé

Modèle Numérique de Surface (MNS) de la Wallonie d'une résolution d'un mètre issu d'acquisitions Lidar effectuées entre le 12/12/2012 et le 09/03/2014.

Un Modèle Numérique de Surface (MNS) est une représentation de l'altitude d'une zone déterminée et inclut tous les éléments situés à la surface du sol (bâtiments, ponts, végétation, véhicules, etc.). Cette donnée raster fournit une information sur l'altitude (Z) en tout point du territoire wallon.

L'acquisition de la donnée a été réalisée avec la technologie Lidar.

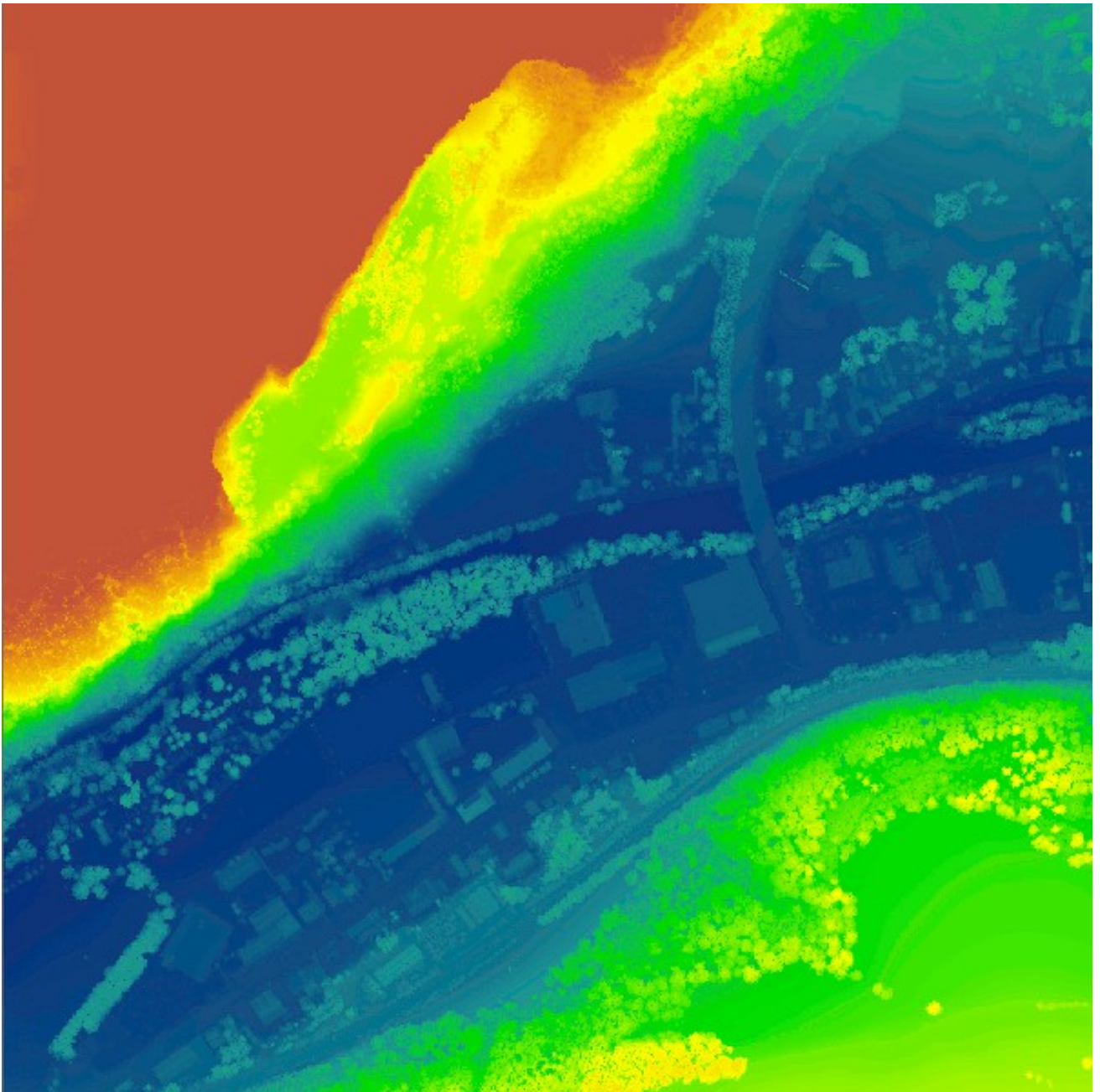
Certaines parties très réduites du territoire (notamment les plans d'eau) n'ont pu faire l'objet d'une acquisition de données par la méthode LiDAR. Néanmoins, pour fournir une information sur l'altimétrie (Z) dans ces zones, une interpolation a été réalisée afin de garantir une continuité sur toute la Wallonie.

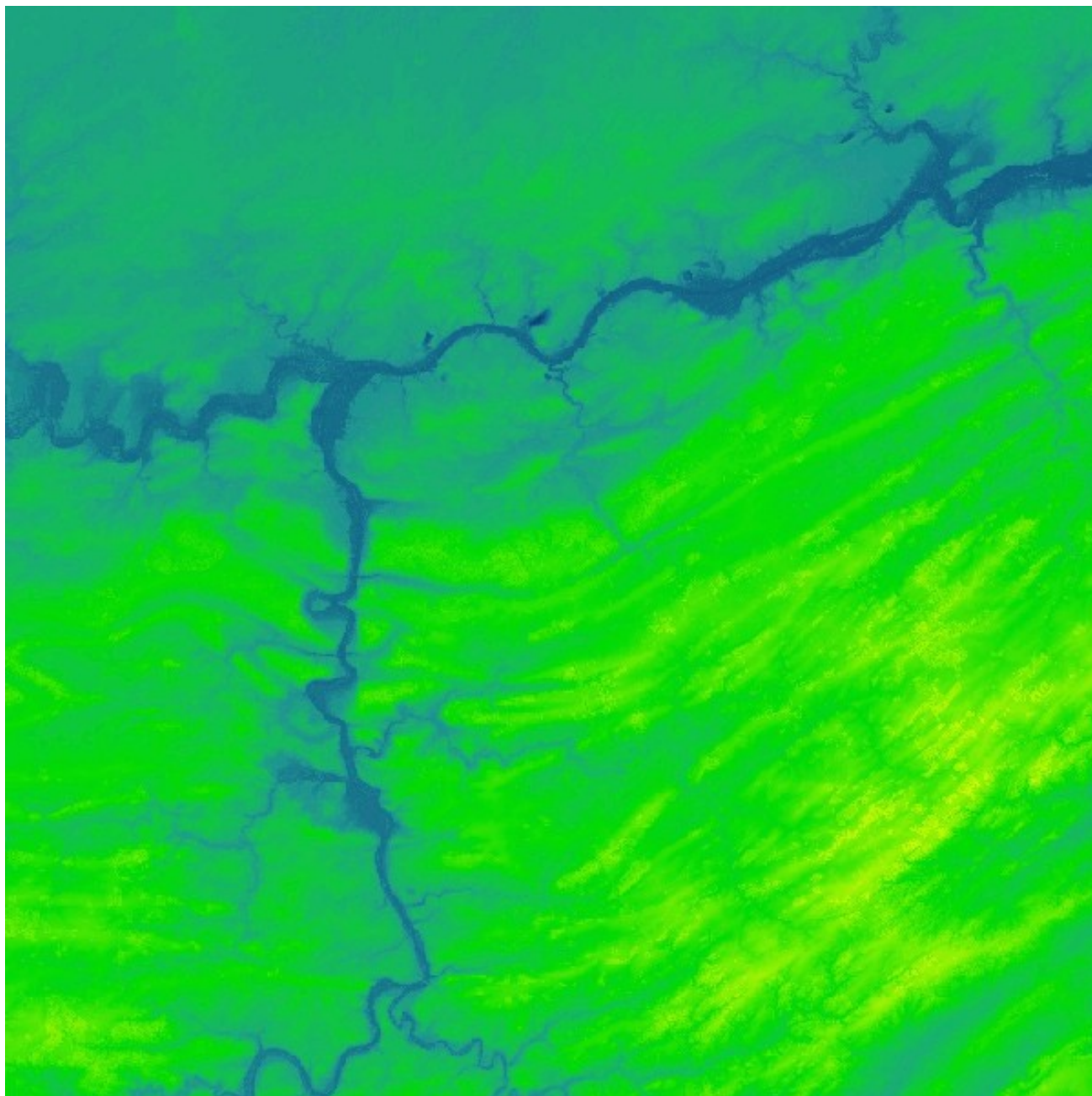
Le système de coordonnées de la donnée est le Lambert Belge 72 (EPSG:31370). La référence altimétrique est le Deuxième Nivellement Général (EPSG:5710). La précision planimétrique est inférieure à la résolution du MNS (1 m), et la précision altimétrique est de l'ordre de 0,12 m en absolu sur l'ensemble du territoire.

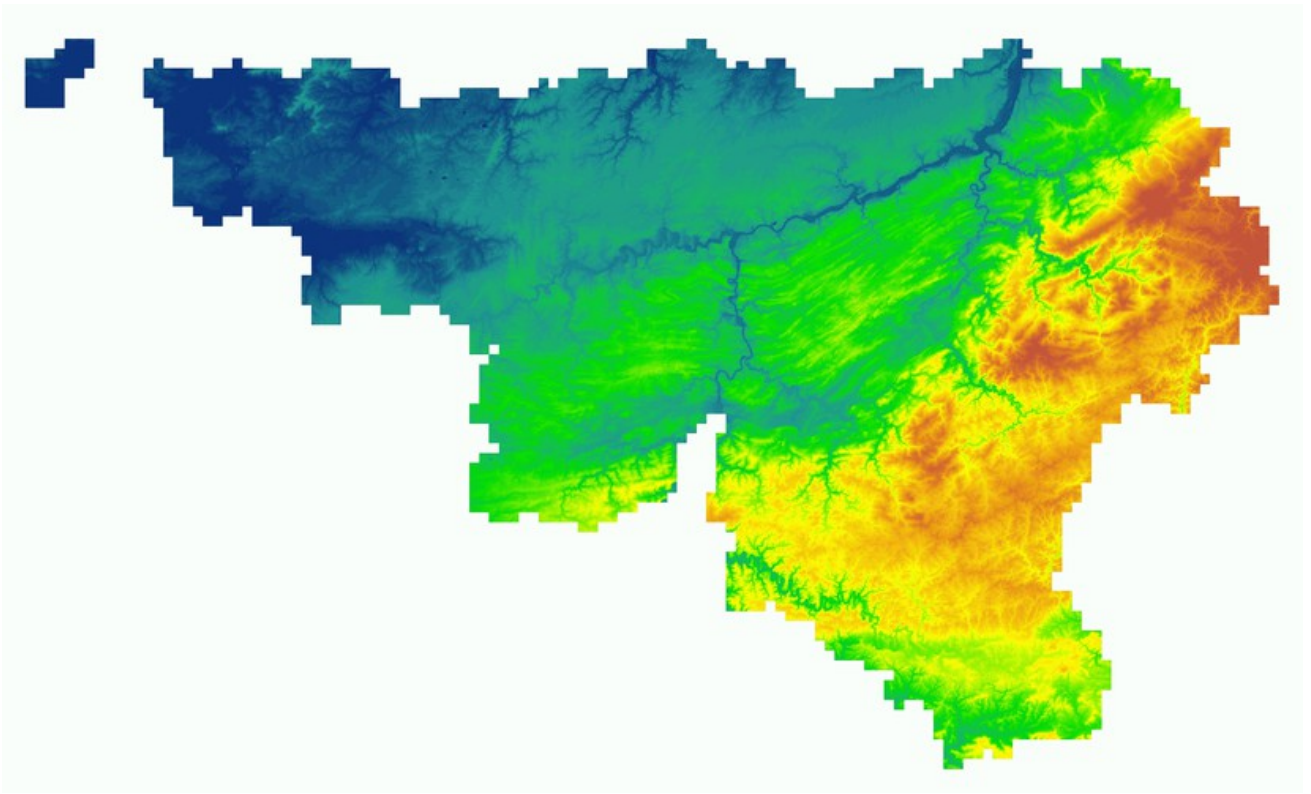
### Mots-clés

### Aperçu

1.







## Accès

### Consulter

#### Consulter la donnée dans une application

Dans une carte thématique

Visualisez la donnée dans une carte conçue spécialement pour elle.

##### [Dans WalOnMap](#)

Visualisez la donnée dans la carte généraliste, WalOnMap.

##### [Dans ArcGIS ®](#)

Visualisez la donnée dans ArcGIS. Attention : ce logiciel doit être installé sur votre ordinateur.

##### [Dans Google Earth ®](#)

Visualisez la donnée dans Google Earth. Attention : ce logiciel doit être installé sur votre ordinateur.

##### [Dans d'autres outils](#)

#### Consulter la donnée via un webservice

**Copiez l'url du service web de la donnée et collez-le dans votre logiciel SIG. Cela vous permettra de visualiser la donnée directement dans votre outil habituel. Consultez notre [FAQ](#) pour en savoir plus !**

##### Service de visualisation WMS

Ce service WMS permet de visualiser la couche de données relative au relief de la Wallonie (2013-2014).

Fiche descriptive

OGC:WMS

Copier l'URL

[https://geoservices.wallonie.be/arcgis/services/RELIEF/WALLONIE\\_MNS\\_2013\\_2014/MapServer/WMServer?request=GetCapabilities&service=WMS](https://geoservices.wallonie.be/arcgis/services/RELIEF/WALLONIE_MNS_2013_2014/MapServer/WMServer?request=GetCapabilities&service=WMS)

##### Service de visualisation ESRI-REST

Ce service ESRI-REST permet de visualiser la couche de données relative au relief de la Wallonie (2013-2014).

[Fiche descriptive](#)

ESRI:REST

Copier l'URL

[https://geoservices.wallonie.be/arcgis/rest/services/RELIEF/WALLONIE\\_MNS\\_2013\\_2014/MapServer](https://geoservices.wallonie.be/arcgis/rest/services/RELIEF/WALLONIE_MNS_2013_2014/MapServer)

## Obtenir une copie de la donnée

Ajouter à mes téléchargements

Les instructions pour obtenir une copie physique d'une donnée sont détaillées sur

<https://geoportail.wallonie.be/telecharger>.

Si le volume d'une géodonnée demandée dépasse les 2Go, sa mise à disposition ne pourra être effectuée via téléchargement. Dans ce cas nous vous demandons de nous mettre à disposition un disque dur afin que nous puissions réaliser la copie des fichiers. Ce dernier doit être déposé et repris par vos soins.

Si le bouton n'est pas grisé, cliquez sur "AJOUTER À MES TÉLÉCHARGEMENTS" pour ajouter la donnée à votre panier. Ensuite, [finalisez votre demande de téléchargement](#).

## Distributeur

Service public de Wallonie (SPW)

[Contacter](#)

## Format de distribution

- TIFF (.tif, .tiff), version 1.0

## Conditions pour télécharger et utiliser la donnée

Licence : A PRENDRE DANS LE CHAMP EN LIGNE -> METAWAL

ACCÈS : Les conditions générales d'accès s'appliquent

(<https://geoportail.wallonie.be/files/documents/ConditionsSPW/DataSPW-CGA.pdf>).

UTILISATION : Les conditions générales d'utilisation s'appliquent

(<https://geoportail.wallonie.be/files/documents/ConditionsSPW/DataSPW-CGU.pdf>) et sont étendues par les conditions particulières de type C

(<https://geoportail.wallonie.be/files/documents/ConditionsSPW/DataSPW-CPU-TypeC.pdf>).

## Description

### Territoire couvert

Région wallonne

### Système de référence spatiale

- Belge 1972 / Belgian Lambert 72 (EPSG : 31370)
- Ostend height (EPSG : 5710)

### Étendue temporelle

L'étendue temporelle indique la période à laquelle la donnée a été observée sur le terrain.

**12 déc. 2012 09 mars 2014**

### Modèle de la donnée

Retrouvez ci-dessous la description des attributs de la donnée, sa structure, etc.

Non renseigné

### Légende

**Retrouvez ci-dessous les documents qui décrivent la légende de la donnée.**

Non renseigné

### Identification de la fiche descriptive

Identifiant de la fiche descriptive  
7d23d8ab-962a-493f-8771-2054e06ad36f

Date de mise à jour de la fiche descriptive

10/11/2020

Fiche descriptive complète  
Consultez la fiche descriptive complète dans [Metawal](#).

## **Identification de la donnée**

Identifiant global de la donnée

<http://geodata.wallonie.be/id/7d23d8ab-962a-493f-8771-2054e06ad36f>

Identifiant local de la donnée

RELIEF\_WALLONIE\_MNS\_2013\_2014

Date de la dernière diffusion

Dernière mise à jour de la donnée

17/02/2015

## **Langue de la donnée**

Français



## Qualité

### Échelle de référence

### Résolution spatiale

1 m

### Précision en X et Y

### Précision en Z

Non renseigné

### Généalogie de la donnée

Les données de base proviennent d'acquisitions LiDAR aéroportées effectuées entre le 12/12/2012 et le 09/03/2014.

Voici les différentes étapes principales de production :

- 1) Acquisition des données lors de missions aériennes (les détails du système embarqué et les paramètres des missions sont décrits dans le rapport de production).
- 2) Traitement des nuages de points obtenus (ajustement des bandes de vol, filtrage des bruits parasites, classification des données sont décrits dans le rapport de production).
- 3) Calcul du produit final (le processus d'interpolation et de modélisation est décrit dans le rapport de production).

Consultez le rapport de production à l'adresse .

### Documents relatifs à la qualité

Non renseigné

### Tests de conformité

**Nom du test**

**État de validation**

RÈGLEMENT (UE) N o 1089/2010 DE LA COMMISSION du 23 novembre 2010 portant modalités d'application de la directive 2007/2/CE du Parlement européen et du Conseil en ce qui concerne l'interopérabilité des séries et des services de données

**Nom du test**

**État de  
validation**

géographiques

INSPIRE Data Specification on Elevation ? Technical Guidelines

## Ressources associées

### Données associées

Nom de la donnée	Description	Fiche descriptive
Bâtiments 3D 2013-2014	Cette série de données propose une modélisation 3D des bâtiments en Wallonie sur base d'informations recueillies en 2013-2014 par technologie LIDAR.	
Relief de la Wallonie - Modèle Numérique de Terrain (MNT) 2013-2014	Modèle Numérique de Terrain (MNT) de la Wallonie d'une résolution d'un mètre issu d'acquisitions Lidar effectuées entre le 12/12/2012 et le 09/03/2014.	
Relief de la Wallonie - Combinaison MNT, MNS et Hillshade 2013-2014	Combinaison des produits MNT, MNS et hillshade du relief de la Wallonie 2013-2014 pour affichage dans un service spécifique.	

### Sites web associés

Name	Description	Visiter
Application WalOnMap - Toute la Wallonie à la carte	Application cartographique du Geoportail (WalOnMap) qui permet de découvrir les données géographiques de la Wallonie.	

### Documents associés

Non renseigné

# Contact

## **Vous avez une question sur...**

L'accès et la distribution de la donnée ?  
Le contenu de la donnée ?

## **Vous souhaitez...**

Contacter le gestionnaire de la donnée ?

## **Pour toute autre question...**

Contactez le Helpdesk du Géoportail de la Wallonie !  
[Helpdesk du Géoportail de la Wallonie](#)

