

Donnée | Vecteur

## Parcellaire agricole anonyme (situation 2016)

Le parcellaire agricole anonyme (situation 2016) reprend l'utilisation du sol dans les zones agricoles et forestières gérées dans le cadre de la mise ?uvre de la Politique Agricole(...).

- **Propriétaire** : Service public de Wallonie (SPW)
- **Date de création de la géodonnée** : 30 juin 2017

---

[Résumé](#) [Accès](#) [Description](#) [Qualité](#) [Ressources associées](#)

### Résumé

Le parcellaire agricole anonyme (situation 2016) reprend l'utilisation du sol dans les zones agricoles et forestières gérées dans le cadre de la mise ?uvre de la Politique Agricole Commune par l'Organisme Payeur de Wallonie.

Le parcellaire agricole anonyme représente la version publique du parcellaire agricole. Il ne comprend donc pas d'information à caractère personnel permettant d'identifier l'exploitant. Il est fourni sur une base annuelle. Les données d'une année de culture sont mises à disposition du public dans le courant de l'année suivante. La présente version concerne l'année culturale (millésime) 2016.

Le parcellaire agricole anonyme localise, sous la forme de polygones, l'emprise des parcelles agricoles exploitées ainsi que la culture principale qui y est effectuée, ce qui n'exclut pas un usage éventuel en interculture. Ce parcellaire est limité à la Wallonie.

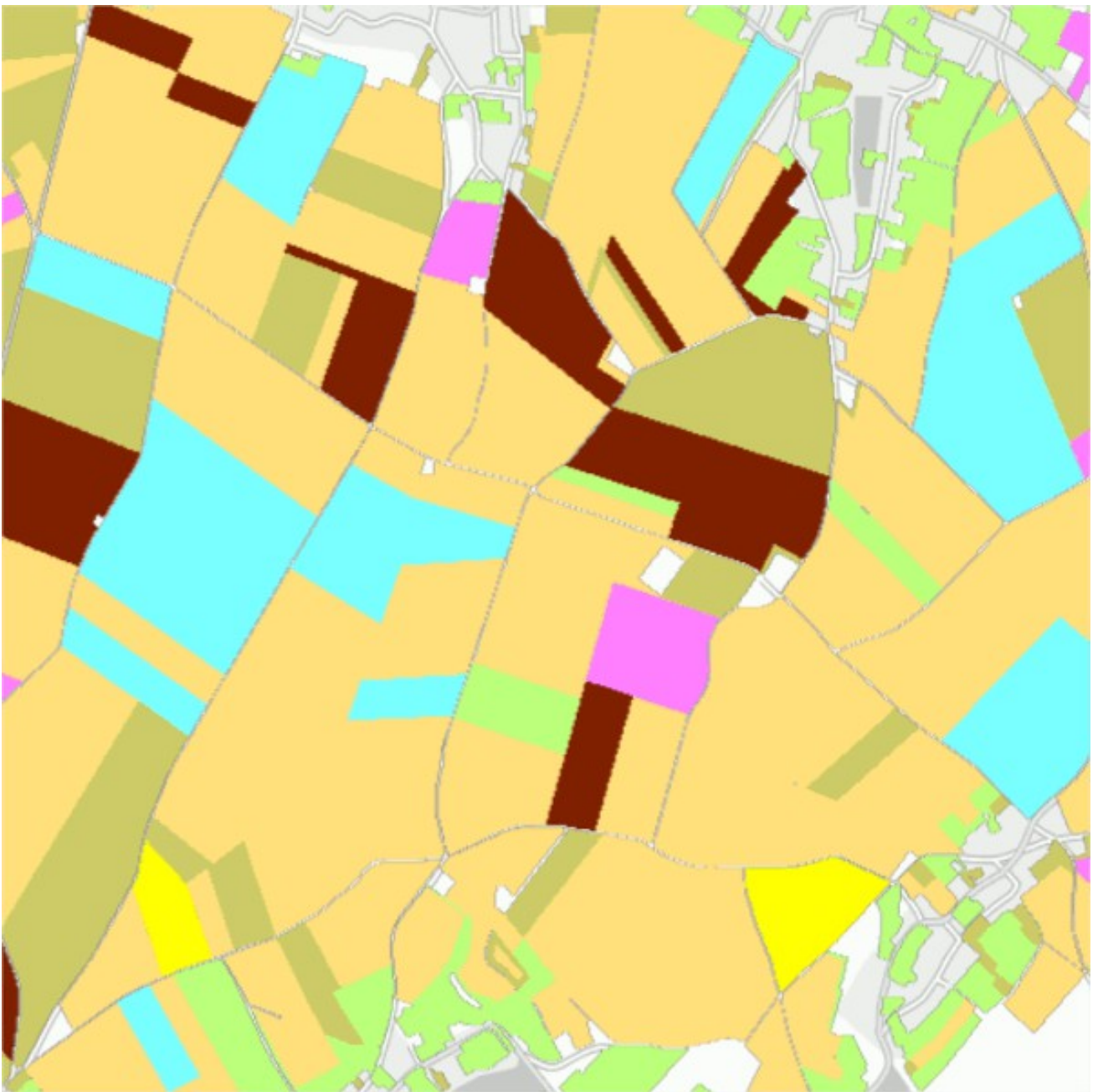
La culture principale pratiquée sur les parcelles agricoles est étiquetée et symbolisée par un aplat de couleurs.

Le parcellaire agricole anonyme est fourni à titre indicatif, et sans garantie aucune, tant au niveau des limites que des informations attributaires. Les limites des parcelles sont basées sur une interprétation des règles d'éligibilités que doit suivre l'Organisme Payeur de Wallonie (OPW). Elles ne reflètent pas les limites de propriétés. En outre, la couche ne reprend pas les éventuelles modifications du parcellaire agricole qui résultent d'adaptations ultérieures requises par les règles de gestion, notamment dans le cadre de recours ou de décisions judiciaires.

La référence pour la gestion des aides agricoles reste le parcellaire agricole géré par l'OPW. Cette référence ne fait pas l'objet d'une distribution publique.

### Mots-clés

### Aperçu



## Accès

### Consulter

#### Consulter la donnée dans une application

Dans une carte thématique

Visualisez la donnée dans une carte conçue spécialement pour elle.

##### [Dans WalOnMap](#)

Visualisez la donnée dans la carte généraliste, WalOnMap.

##### [Dans ArcGIS ®](#)

Visualisez la donnée dans ArcGIS. Attention : ce logiciel doit être installé sur votre ordinateur.

##### [Dans Google Earth ®](#)

Visualisez la donnée dans Google Earth. Attention : ce logiciel doit être installé sur votre ordinateur.

##### [Dans d'autres outils](#)

#### Consulter la donnée via un webservice

**Copiez l'url du service web de la donnée et collez-le dans votre logiciel SIG. Cela vous permettra de visualiser la donnée directement dans votre outil habituel. Consultez notre [FAQ](#) pour en savoir plus !**

##### Service de visualisation tuilé WMTS (situation 2016)

Adresse de connexion au service de visualisation tuilé WMTS de la couche de données "Parcellaire agricole anonyme - Situation 2016".

##### [Fiche descriptive](#)

OGC:WMTS

Copier l'URL

[https://geoservices.wallonie.be/arcgis/rest/services/AGRICULTURE/SIGEC\\_PARC\\_AGRI\\_ANON\\_2016/MapServer/WMTS/1.0.0/WMTSCapabilities.xml](https://geoservices.wallonie.be/arcgis/rest/services/AGRICULTURE/SIGEC_PARC_AGRI_ANON_2016/MapServer/WMTS/1.0.0/WMTSCapabilities.xml)

##### Service de visualisation ESRI-REST (situation 2016)

Adresse de connexion au service de visualisation ESRI-REST de la couche de données "Parcellaire agricole anonyme (situation 2016)"

### [Fiche descriptive](#)

ESRI:REST

Copier l'URL

[https://geoservices.wallonie.be/arcgis/rest/services/AGRICULTURE/SIGEC\\_PARC\\_AGRICULTURE\\_ANON\\_2016/MapServer](https://geoservices.wallonie.be/arcgis/rest/services/AGRICULTURE/SIGEC_PARC_AGRICULTURE_ANON_2016/MapServer)

### Service de visualisation WMS (situation 2016)

Adresse de connexion au service de visualisation WMS de la couche de données "Parcellaire agricole anonyme (situation 2016)"

### [Fiche descriptive](#)

OGC:WMS

Copier l'URL

[https://geoservices.wallonie.be/arcgis/services/AGRICULTURE/SIGEC\\_PARC\\_AGRICULTURE\\_ANON\\_2016/MapServer/WMServer?request=GetCapabilities&service=WMS](https://geoservices.wallonie.be/arcgis/services/AGRICULTURE/SIGEC_PARC_AGRICULTURE_ANON_2016/MapServer/WMServer?request=GetCapabilities&service=WMS)

## Obtenir une copie de la donnée

Ajouter à mes téléchargements

Cette couche de données est disponible et accessible gratuitement en téléchargement via le lien [https://geoservices.wallonie.be/geotraitement/spwdatadownload/get/c459cc30-7a1e-4e86-8282-312942c372e0/PARC\\_AGRICULTURE\\_ANON\\_2016\\_SHAPE.zip](https://geoservices.wallonie.be/geotraitement/spwdatadownload/get/c459cc30-7a1e-4e86-8282-312942c372e0/PARC_AGRICULTURE_ANON_2016_SHAPE.zip)

Si votre demande porte sur un format spécifique de donnée ou une partie spécifique du territoire, veuillez suivre les instructions d'obtention d'une copie physique d'une donnée détaillées sur <https://geoportail.wallonie.be/telecharger>.

Cette couche de données comporte un service de téléchargement WFS (non millésimé) :

[https://geoservices.wallonie.be/arcgis/services/WFS/SIGEC\\_PARC\\_AGRICULTURE\\_ANON/MapServer/WFSServer?request=GetCapabilities&service=WFS](https://geoservices.wallonie.be/arcgis/services/WFS/SIGEC_PARC_AGRICULTURE_ANON/MapServer/WFSServer?request=GetCapabilities&service=WFS)

Si le bouton n'est pas grisé, cliquez sur "AJOUTER À MES TÉLÉCHARGEMENTS" pour ajouter la donnée à votre panier. Ensuite, [finalisez votre demande de téléchargement](#).

### Distributeur

Service public de Wallonie (SPW)

[Contacter](#)

### Fournisseur

Cellule SIG de la DGARNE (SPW - DGO3 - DEMNA - DCoD)

[Contacter](#)

### Format de distribution

- ESRI Shapefile (.shp)

- ESRI File Geodatabase (.fgdb), version 10.x

### **Conditions pour télécharger et utiliser la donnée**

Licence : A PRENDRE DANS LE CHAMP EN LIGNE -> METAWAL

ACCÈS : Les conditions générales d'accès s'appliquent

(<https://geoportail.wallonie.be/files/documents/ConditionsSPW/DataSPW-CGA.pdf>).

UTILISATION : Les conditions générales d'utilisation s'appliquent

(<https://geoportail.wallonie.be/files/documents/ConditionsSPW/DataSPW-CGU.pdf>).

# Description

## Territoire couvert

Région wallonne

## Système de référence spatiale

Belge 1972 / Belgian Lambert 72 (EPSG : 31370)

## Étendue temporelle

L'étendue temporelle indique la période à laquelle la donnée a été observée sur le terrain.

**01 janv. 2016 31 déc. 2016**

## Modèle de la donnée

Retrouvez ci-dessous la description des attributs de la donnée, sa structure, etc.

Document	Description	Ouvrir
Modèle de données	Modèle de données	

## Légende

Retrouvez ci-dessous les documents qui décrivent la légende de la donnée.

Document	Description	Ouvrir
Légende des couches de données	Légende des couches de données	

## Identification de la fiche descriptive

Identifiant de la fiche descriptive  
c459cc30-7a1e-4e86-8282-312942c372e0

Date de mise à jour de la fiche descriptive

13/10/2021

Fiche descriptive complète

Consultez la fiche descriptive complète dans [Metawal](#).

## **Identification de la donnée**

Identifiant global de la donnée

<http://geodata.wallonie.be/id/c459cc30-7a1e-4e86-8282-312942c372e0>

Identifiant local de la donnée

Non renseigné

Date de la dernière diffusion

Dernière mise à jour de la donnée

30/06/2017

## **Langue de la donnée**

Français

# Qualité

## Échelle de référence

1:5000

## Résolution spatiale

## Précision en X et Y

## Précision en Z

Non renseigné

## Généalogie de la donnée

La couche du parcellaire agricole anonyme est issue d'un travail de digitalisation à partir des orthophotos de la Région wallonne.

Les informations attributaires des parcelles sont mises à jour annuellement en fonction de l'évolution des déclarations des agriculteurs, du contrôle sur place ou du contrôle par télédétection réalisé sur base d'images satellitaires. Le parcellaire évolue également lorsque les règles d'éligibilités changent. la présente couche de données porte sur la situation 2016.

## Documents relatifs à la qualité

Non renseigné

## Tests de conformité

Nom du test	État de validation
RÈGLEMENT (UE) N o 1089/2010 DE LA COMMISSION du 23 novembre 2010 portant modalités d'application de la directive 2007/2/CE du Parlement européen et du Conseil en ce qui concerne l'interopérabilité des séries et des services de données géographiques	
INSPIRE Data Specification on Land Use ? Technical Guidelines	



## Ressources associées

### Données associées

Nom de la donnée	Description	Fiche descriptive
Parcellaire agricole anonyme (situation 2020)	Le parcellaire agricole anonyme (situation 2020) reprend l'utilisation du sol dans les zones agricoles et forestières gérées dans le cadre de la mise ?uvre de la Politique Agricole(...).	
Parcellaire agricole anonyme (situation 2015)	Le parcellaire agricole anonyme (situation 2015) reprend l'utilisation du sol dans les zones agricoles et forestières gérées dans le cadre de la mise ?uvre de la Politique Agricole(...).	
Parcellaire agricole anonyme (situation 2019)	Le parcellaire agricole anonyme (situation 2019) reprend l'utilisation du sol dans les zones agricoles et forestières gérées dans le cadre de la mise ?uvre de la Politique Agricole(...).	
Parcellaire agricole anonyme (situation 2018)	Le parcellaire agricole anonyme (situation 2018) reprend l'utilisation du sol dans les zones agricoles et forestières gérées dans le cadre de la mise ?uvre de la Politique Agricole(...).	
Parcellaire agricole anonyme (situation 2017)	Le parcellaire agricole anonyme (situation 2017) reprend l'utilisation du sol dans les zones agricoles et forestières gérées dans le cadre de la mise ?uvre de la Politique Agricole(...).	
Parcellaire agricole anonyme (toutes situations) - série	Le parcellaire agricole anonyme (toutes situations) reprend les situations de l'utilisation du sol dans les zones agricoles et forestières pour chaque année depuis 2015.	

### Sites web associés

Name	Description	Visiter
Téléchargement de la couche de données (situation 2016)	Lien de téléchargement direct de la couche de données "Parcellaire agricole anonyme - Situation 2016".	
Application WalOnMap - Toute la Wallonie à la carte	Application cartographique du Geoportail (WalOnMap) qui permet de découvrir les données géographiques de la Wallonie.	
Service de visualisation WFS	Adresse de connexion au service de téléchargement WFS des couches de données "Parcellaire agricole anonyme"	

**Name**

**Description**

**Visiter**

(tous millésimes confondus).

**Documents associés**

Non renseigné

## Contact

### **Vous avez une question sur...**

L'accès et la distribution de la donnée ?  
Le contenu de la donnée ?

### **Vous souhaitez...**

Contacter le gestionnaire de la donnée ?

### **Pour toute autre question...**

Contactez le Helpdesk du Géoportail de la Wallonie !  
[Helpdesk du Géoportail de la Wallonie](#)

