

Donnée | Vecteur

Utilisation du Sol en Wallonie - WALOUS 2018

Cette couche de données reprend la cartographie de l'utilisation du sol de l'ensemble du territoire wallon pour l'année 2018 (WAL_UTS__2018).

- **Propriétaire** : Service public de Wallonie (SPW)
- **Date de création de la géodonnée** : 28 sept. 2020

[Résumé](#) [Accès](#) [Description](#) [Qualité](#) [Ressources associées](#)

Résumé

Cette couche de données reprend la cartographie de l'utilisation du sol de l'ensemble du territoire wallon pour l'année 2018 (WAL_UTS__2018).

La cartographie de l'utilisation du sol de l'ensemble du territoire wallon pour l'année 2018 (WAL_UTS__2018) est complémentaire de la cartographie de l'occupation du sol (WAL_OCS__2018) produite conjointement dans le cadre de la subvention de recherche WALLonie Occupation et Utilisation du Sol (WALOUS).

L'utilisation du sol représentée dans la donnée WAL_UTS__2018 se définit comme le « Territoire caractérisé selon sa dimension fonctionnelle ou son objet socioéconomique actuel (par exemple, résidentiel, industriel, commercial, agricole, forestier, récréatif) » (directive européenne INSPIRE 2007/2/CE).

La donnée WAL_UTS__2018 fournit donc une information sur l'usage des sols par parcelle cadastrale et pour les espaces non-cadastrés.

Prochainement, cette information sera consolidée par géométrie métier (voir ressources associées).

Les spécifications techniques de la donnée WAL_UTS__2018 résultent d'une procédure d'analyse des besoins et de co-constructions avec un panel d'acteurs wallons.

Une vingtaine de géodonnées sont intégrées pour la construction de la donnée WAL_UTS__2018. La géométrie de représentation est définie par le croisement entre :

- Le plan parcellaire cadastral (v. 01/01/2019, © SPF-Finance) ;
- Le squelette vectoriel construit par intégration des données du réseau routier et délimitation du bâti du PICC 2018 (© SPW) et des cours d'eau navigables et des chemins de fer de l'IGN TOP10vGIS (© IGN) ;
- La Carte d'Occupation des Sols de Wallonie (WAL_OCS__2018) produite dans le cadre de la subvention de recherche WALOUS ;
- La matrice cadastrale définissant la nature déclarée pour chaque parcelle cadastrale (v. 01/01/2019, © SPF-Finance) ;
- Le Registre national des Personnes Physiques 2018 géocodé au point adresse (RNPP, Source : Statbel (Direction générale statistique ? Statistics Belgium)) ;
- Le répertoire d'entreprises DBRIS 2018 géolocalisées à la parcelle cadastrale (Source : Statbel (Direction générale statistique ? Statistics Belgium)) ;
- Le parcellaire agricole anonyme 2018 (© SPW) ;

- L'inventaire des sites à réaménager de droit 2018 (© SPW) ;
- Le parcellaire forestier public 2018 (© SPW) ;
- L'inventaire des recyparcs (© SPW) ;
- La base de données « conservation de la nature » (© SPW) ;
- Le Réseau Natura 2000 en vigueur 2018 (© SPW) ;
- Le Plan de Secteur 2018 (© SPW) ;
- La carte des écoles de Wallonie 2019 (© ISSeP/SPW) ;
- L'inventaire géolocalisé des établissements pour aînés 2018 (© SPW) ;
- Les sites SEVESO 2018 (© SPW) ;
- L'inventaire des campings 2018 (© SPW) ;
- L'inventaire consolidé des éoliennes 2020 (© ISSeP/SPW) ;
- L'inventaire ponctuel (centroïde) des carrières actives 2010 (inventaire POTY) (© SPW) ;
- L'IGN Top-10vGIS 2017-2020 (© IGN) ;
- Les plantations de sapins de Noël 2015 (© SPW) ;
- Le Projet Informatique de Cartographie Continue (v5.2019, © SPW).

Au sein d'une approche automatisée par base de données spatiales (PostgreSQL, PostGIS, Python, Jupyter Notebook), l'ensemble des données d'entrée (bases de données alphanumériques, polygones et raster) sont traduites dans les différentes légendes.

Par parcelle cadastrale (unité de cartographie), ces données ainsi que l'occupation du sol sont synthétisées par une série d'indicateurs statistiques (présence/absence, nombre d'éléments, proportions, mode, recouvrement). Ces indicateurs alimentent les règles de classification qui attribuent plusieurs codes : l'ensemble des classes rencontrées (avec critères de superficie et de recouvrement) dans cette parcelle cadastrale : reprise dans l'attribut « all_hilucs » ;

Une classe reprenant un code unique identifiant la principale utilisation par nos règles : représentée par « walousmaj », générée dans une volonté de représentation. Walousmaj est donc une représentation simplifiée et n'est dès lors pas le reflet de l'ensemble des utilisations pouvant être rencontrées dans cette parcelle cadastrale. L'attribut « walousmaj » présente l'utilisation du sol principale selon un amendement de la légende INSPIRE résultant de la procédure de co-construction avec les utilisateurs wallons ; Elle se décline en 3 niveaux de détails;

La classification compatible INSPIRE selon les scénarios 1 et 2 (attributs « hilucsLandUse » - légende « Hierarchical Land Use Classification System (HILUCS) ».) : la parcelle cadastrale est caractérisée par une ou plusieurs utilisations du sol listées de manière non ordonnée et non-proportionnée.

Etant issue du croisement automatisé d'une vingtaine de géodonnées, la qualité de la donnée WAL_UTS est dépendante de la qualité (géométrique, complétude, ?) des géodonnées utilisées au sein de cette approche automatisée.

De plus, ce croisement est régi par un ensemble de règles (voir rapport disponible sur le Géoportail). L'ordre d'application de ces règles a un impact sur la classe considérée comme "principale utilisation" (représentée par la symbologie du webservice). Pour une utilisation complète de la donnée WAL_UTS, il est conseillé de se rapporter au champ "all_HILUCS"

Néanmoins, la donnée WAL_UTS__2018 a été consolidée via une procédure de contrôle à laquelle un groupe d'experts wallons a participé. WAL_UTS__2018 a été enfin validée au moyen d'un set de validation de 1200 parcelles par un expert. Sur base de cette validation, l'exactitude de la carte est de 83% au niveau 1 de la légende INSPIRE HILUCS. Ces deux procédures ont permis de renforcer l'analyse critique des résultats et contribuer à l'élaboration de recommandations d'usage et de mise à jour.

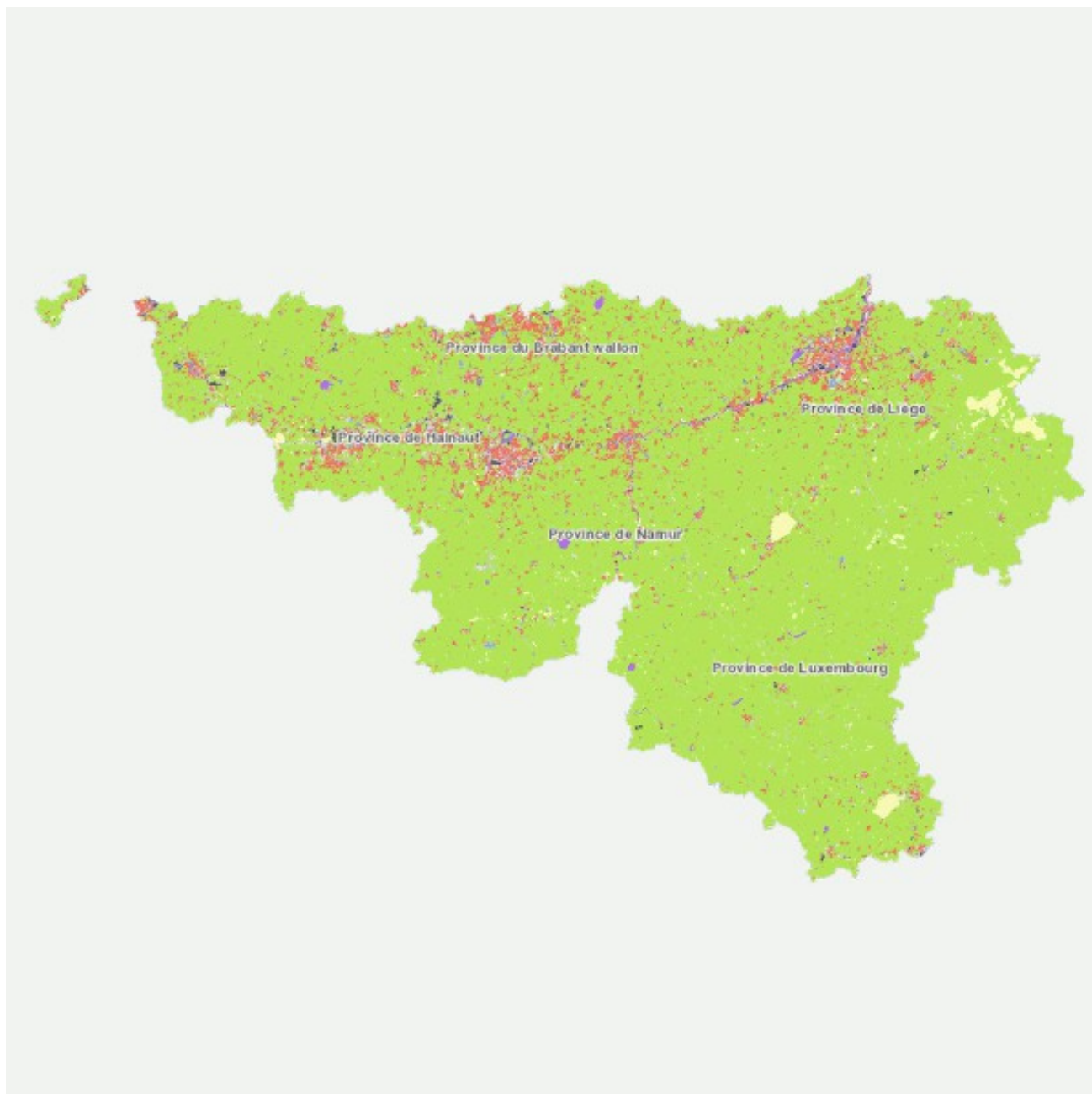
L'information sur l'utilisation du sol est fournie, pour les deux types de représentation spatiale, dans le système de projection Lambert Belge 2008 (EPSG : 3812 ? Pour usage en LB72, voir information sur la grille NTV2 - <http://geoportail.wallonie.be/home/ressources/outils/Lambert-belge-2008-LB08.html>).

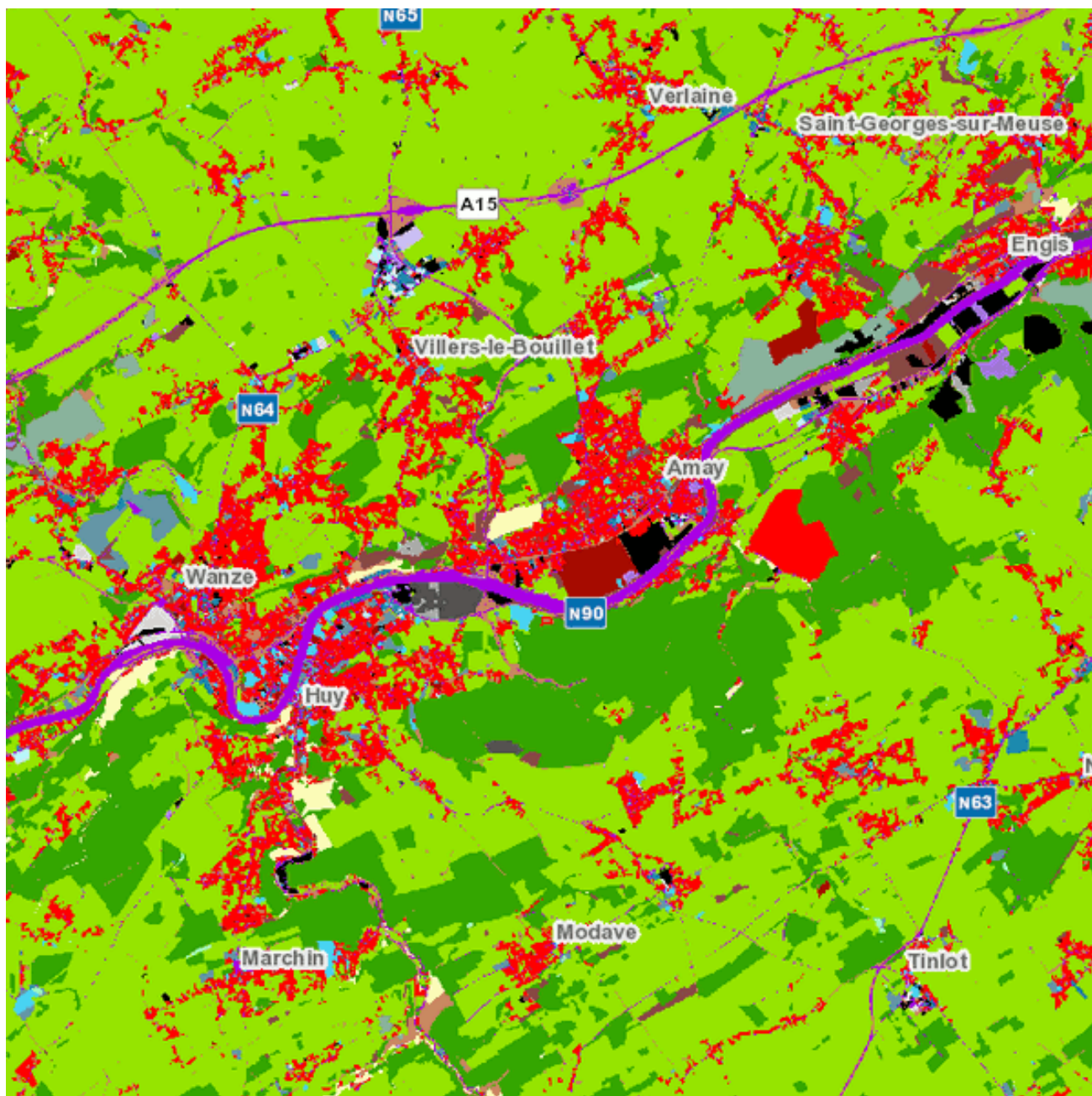
La mise en ?uvre de la donnée WAL_UTS__2018 s'inscrit dans le cadre du projet WALOUS (2017-2020) subventionné par la Région wallonne et réalisé par un consortium de deux universités (UCLouvain, ULB) et d'un centre de recherche public de type UAP (ISSeP). De ce fait, la source à mentionner lors de l'utilisation de cette donnée est "SPW - UCLouvain/ULB/ISSeP".

Mots-clés

Aperçu

1.





Accès

Consulter

Consulter la donnée dans une application

Dans une carte thématique

Visualisez la donnée dans une carte conçue spécialement pour elle.

[Dans WalOnMap](#)

Visualisez la donnée dans la carte généraliste, WalOnMap.

[Dans ArcGIS ®](#)

Visualisez la donnée dans ArcGIS. Attention : ce logiciel doit être installé sur votre ordinateur.

[Dans Google Earth ®](#)

Visualisez la donnée dans Google Earth. Attention : ce logiciel doit être installé sur votre ordinateur.

[Dans d'autres outils](#)

Consulter la donnée via un webservice

Copiez l'url du service web de la donnée et collez-le dans votre logiciel SIG. Cela vous permettra de visualiser la donnée directement dans votre outil habituel. Consultez notre [FAQ](#) pour en savoir plus !

Service de visualisation ESRI-REST

Adresse de connexion au service de visualisation ESRI-REST de la couche de données "Utilisation du Sol en Wallonie - WALOUS 2018"

[Fiche descriptive](#)

ESRI:REST

Copier l'URL

https://geoservices.wallonie.be/arcgis/rest/services/SOL_SOUS_SOL/WALOUS_UTILISATION_SOL/MapServer

Service de visualisation WMS

Adresse de connexion au service de visualisation WMS de la couche de données "Utilisation du Sol en Wallonie - WALOUS 2018"

[Fiche descriptive](#)

OGC:WMS

Copier l'URL

https://geoservices.wallonie.be/arcgis/services/SOL_SOUS_SOL/WALOUS_UTILISATION_SOL/MapS

[erver/WMServer?request=GetCapabilities&service=WMS](#)

Obtenir une copie de la donnée

Ajouter à mes téléchargements

Les instructions pour obtenir une copie physique d'une donnée sont détaillées sur <https://geoportail.wallonie.be/telecharger>.

Sources à mentionner : SPW - UCLouvain/ULB/ISseP.

Si le bouton n'est pas grisé, cliquez sur "AJOUTER À MES TÉLÉCHARGEMENTS" pour ajouter la donnée à votre panier. Ensuite, [finalisez votre demande de téléchargement](#).

Distributeur

Service public de Wallonie (SPW)

[Contacter](#)

Format de distribution

- ESRI File Geodatabase (.fgdb)
- OGC GeoPackage (.gpkg)

Conditions pour télécharger et utiliser la donnée

Licence : A PRENDRE DANS LE CHAMP EN LIGNE -> METAWAL

ACCÈS : Les conditions générales d'accès s'appliquent

(<https://geoportail.wallonie.be/files/documents/ConditionsSPW/DataSPW-CGA.pdf>).

UTILISATION : Les conditions générales d'utilisation s'appliquent

(<https://geoportail.wallonie.be/files/documents/ConditionsSPW/DataSPW-CGU.pdf>) et sont étendues par les conditions particulières de type C

(<https://geoportail.wallonie.be/files/documents/ConditionsSPW/DataSPW-CPU-TypeC.pdf>).

Description

Territoire couvert

Région wallonne

Système de référence spatiale

ETRS89 / Belgian Lambert 2008 (EPSG : 3812)

Étendue temporelle

L'étendue temporelle indique la période à laquelle la donnée a été observée sur le terrain.

01 janv. 2018 31 déc. 2018

Modèle de la donnée

Retrouvez ci-dessous la description des attributs de la donnée, sa structure, etc.

Document	Description	Ouvrir
Modèle de la donnée Utilisation du Sol en Wallonie - WALOUS 2018	Structure de la couche WALOUS 2018 - Utilisation du sol [WAL_UTS__2018]	

Légende

Retrouvez ci-dessous les documents qui décrivent la légende de la donnée.

Document	Description	Ouvrir
Légende du webservice		
Légende pour AcrGIS - Niveau 3		
Légende pour AcrGIS - Niveau 3 enrichi		
Légende pour QGIS		
Légende pour AcrGIS - Niveau 1		
Légende pour AcrGIS - Niveau 2		

Identification de la fiche descriptive

Identifiant de la fiche descriptive

fafb9fc7-4e32-4a40-8163-c64966cb573c

Date de mise à jour de la fiche descriptive

27/08/2021

Fiche descriptive complète

Consultez la fiche descriptive complète dans [Metawal](#).

Identification de la donnée

Identifiant global de la donnée

<http://geodata.wallonie.be/id/fafb9fc7-4e32-4a40-8163-c64966cb573c>

Identifiant local de la donnée

WALOUS_UTS__2018

Date de la dernière diffusion

30/10/2020

Dernière mise à jour de la donnée

28/09/2020

Langue de la donnée

Français

Qualité

Échelle de référence

Résolution spatiale

1 m

Précision en X et Y

Précision en Z

Non renseigné

Généalogie de la donnée

Les étapes principales de production de la donnée WAL_UTS__2018 sont les suivantes :

- Acquisition des données d'entrée et prétraitements ;
- Calculs de statistiques zonales par parcelles cadastrales ;
- Classification sur bases de règles SQL automatisées ;
- Contrôle de qualité ;
- Publication.

Documents relatifs à la qualité

Non renseigné

Tests de conformité

Nom du test

État de validation

RÈGLEMENT (UE) N o 1089/2010 DE LA COMMISSION du 23 novembre 2010 portant modalités d'application de la directive 2007/2/CE du Parlement européen et du Conseil en ce qui concerne l'interopérabilité des séries et des services de données géographiques

Ressources associées

Données associées

Nom de la donnée	Description	Fiche descriptive
Occupation du sol en Wallonie - WALOUS 2018 - vecteur	Cette couche de données reprend la cartographie de l'occupation du sol de l'ensemble du territoire wallon pour l'année 2018 en version vectorielle.	
Carte d'Occupation du Sol de Wallonie [COSW] (Version 1_05) - Série - Donnée historique	SUITE A LA CREATION DES PRODUITS WALOUS (ATTENTION METHODOLOGIE DIFFERENTE) DES INFORMATIONS SUR L'OCCUPATION ET DE L'UTILISATION POUR L'ANNEE 2018 SONT DISPONIBLES.	
Occupation et utilisation du sol en Wallonie ? COSW 2007 - Série - Donnée historique	SUITE A LA CREATION DES PRODUITS WALOUS (ATTENTION METHODOLOGIE DIFFERENTE) DES INFORMATIONS SUR L'OCCUPATION ET DE L'UTILISATION POUR L'ANNEE 2018 SONT DISPONIBLES.	
Occupation du sol en Wallonie - WALOUS 2018	Cette couche de données reprend la cartographie de l'occupation du sol de l'ensemble du territoire wallon pour l'année 2018.	
WALOUS 2018 - Série	Série de données relatives à l'occupation et à l'utilisation du sol produites dans le cadre de la subvention de recherche WALlonie Occupation et Utilisation du Sol (WALOUS).	
INSPIRE - Utilisation du Sol - WALOUS 2018 en Wallonie (BE)	Cette série de couches de données spatiales reprend la cartographie de l'utilisation du sol de l'ensemble du territoire wallon pour l'année 2018 faisant partie du thème INSPIRE "Usage(...).	

Sites web associés

Name	Description	Visiter
Story Map de présentation de WALOUS	Story map présentant WALOUS	
Correspondance COSW2007	Tableau de correspondance entre les classes de WALOUS	

Name	Description	Visiter
Walousmaj2018	2018 et celles de la COSW2007	
Walous sur le Géoportail	Page du Géoportail présentant WALOUS	
Application WalOnMap - Toute la Wallonie à la carte	Application cartographique du Geoportail (WalOnMap) qui permet de découvrir les données géographiques de la Wallonie.	

Documents associés

Document	Description Ouvrir
Document reprenant la symbologie utilisée dans WALOUS_UTS_2018	
Description_legende_WALOUS_UTS_2018.pdf	
Table_symbologie_WALOUS_UTS.xlsx	

Contact

Vous avez une question sur...

L'accès et la distribution de la donnée ?
Le contenu de la donnée ?

Vous souhaitez...

Contacter le gestionnaire de la donnée ?

Pour toute autre question...

Contactez le Helpdesk du Géoportail de la Wallonie !
[Helpdesk du Géoportail de la Wallonie](#)

