

OpenStreetMap – Belgium & le relief

23 mai 2024

Julien Minet
en.osm.town/@juminet
nobohan.be
Champs-Libres.coop

OpenStreetMap en Belgique

- Communauté très très active
- Très peu de comptes professionnels
- Peu d'imports
- Cartographie tout (mais pas n'importe quoi)

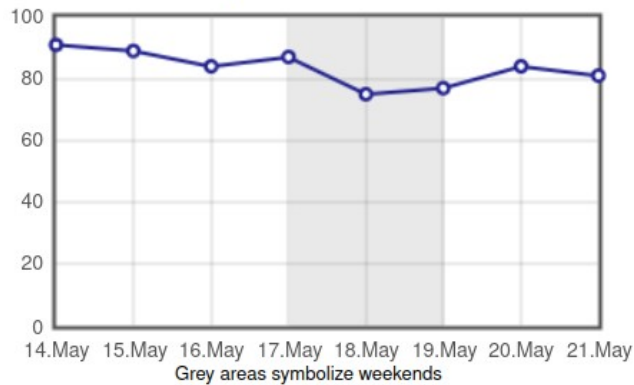
OpenStreetMap en Belgique

Edits of Belgium for May, 21st 2024

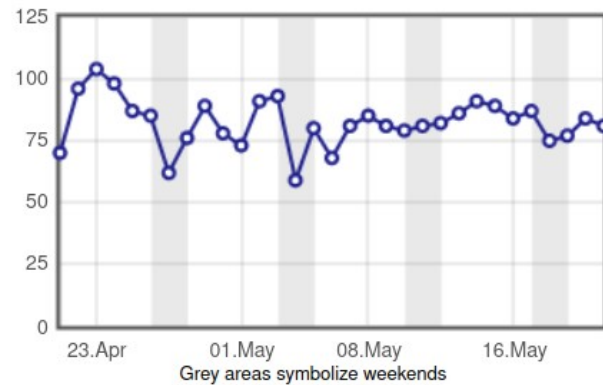
Report run @ May, 22nd 2024 3:03am CET

Notice: The changeset's bbox center is utilized for counting. This can cause inaccuracies between ~2% and ~10%.

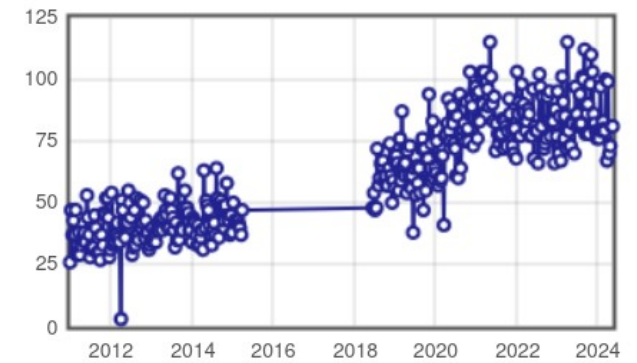
Daily active members



Recent month



Recent years



Source: <https://osmstats.neis-one.org/?item=countries&country=Belgium>

OpenStreetMap en Belgique



Jean-Louis_Stanus

1 Apr 2

Hello,

Je l'utilise ou vu utilisé pour

- détecter des tranchées militaires comme dans [le bois de la Flache](#) ¹ ou autour du [fort de Malonne](#) ¹
- Cratères d'obus et foxholes [près du positionnement de la 2emeDB](#) ²
- Lieu ancien de fabrication du [charbon](#) ¹
- Tracer le parcours des rivières dans les bois comme au [Mont Saint-Laurent à Saint-Sauveur](#) ¹
- Tracer des chemins boisés en zone privée comme dans [le bois de Wanet](#)
- Anciennes carrières "cachées" [derrières des zones résidentielles](#) ² à Namur
- Forts en partie enterrés et en zone privée comme le [fort de Cognelée](#) ¹

1 Reply

8 days later



Eebie

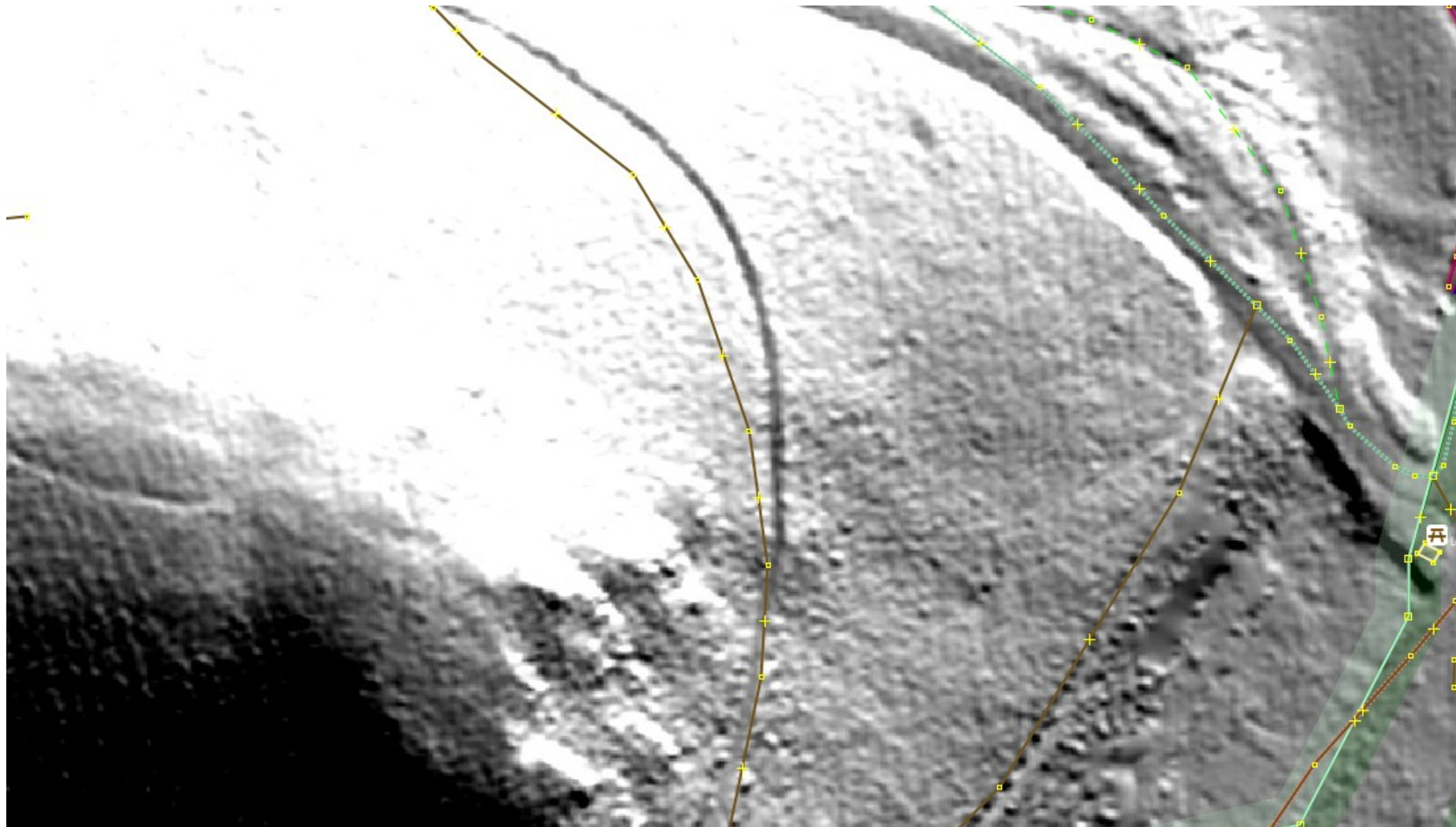
Apr 11

I am also a user of hillshade imagery for roads and historical artifacts in forests both in Wallonia and Flanders. I do regularly get disappointed by the poor quality of the SPW hillshade. Perhaps you could inform SPW that the Flemish hillshade, which continues quite a bit into Walloon municipalities, gives better detailed images there than SPW's. Compare for <https://www.openstreetmap.org/#map=18/50.77202/5.63342> ¹ "Digitaal Hoogtemodel Vlaanderen II, multidirectionale hillshade 0,25 m" and "Relief SPW(allonie)".

<https://community.openstreetmap.org/t/workshop-about-the-use-of-spw-elevation-data/111273>

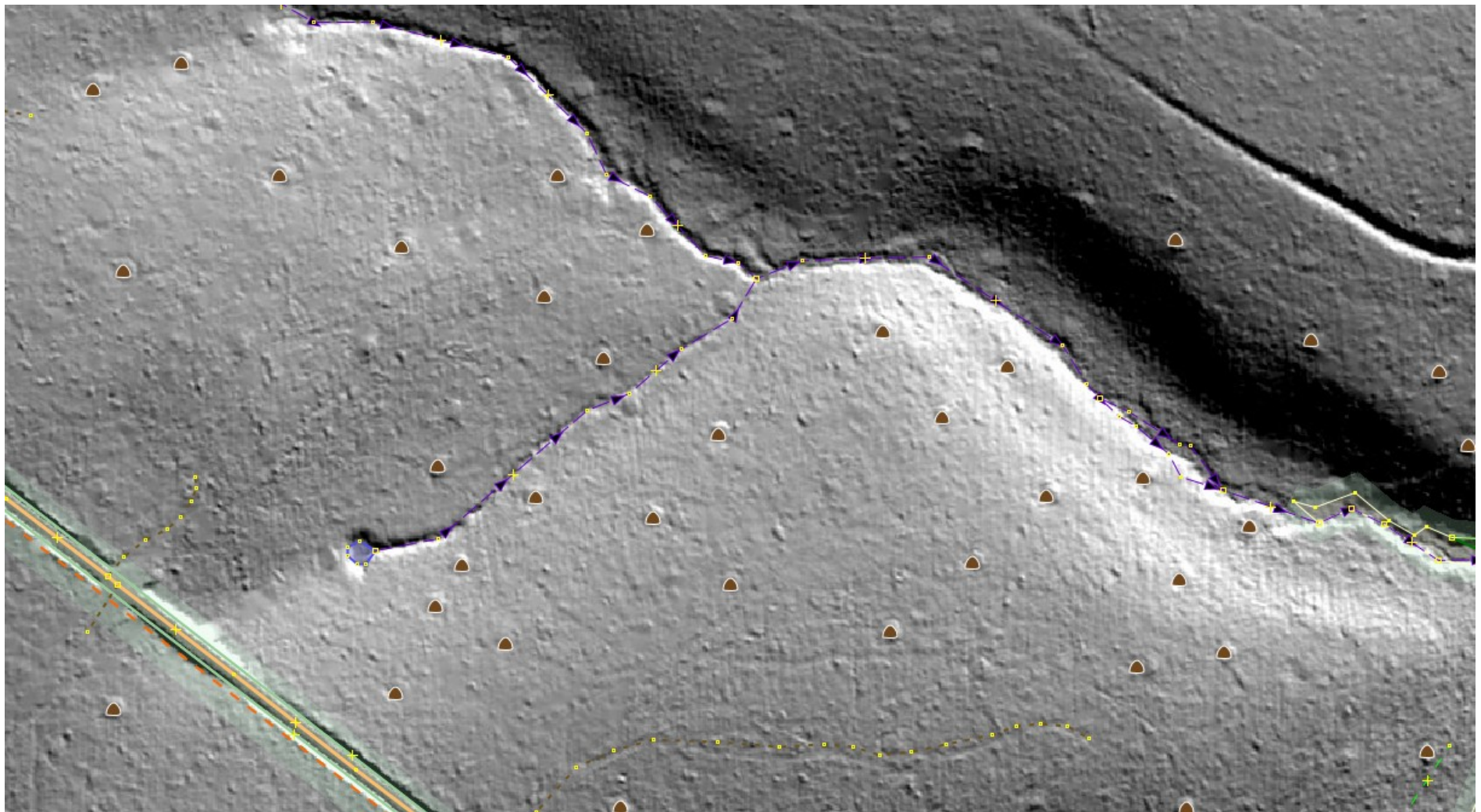
OpenStreetMap & le relief

Pour le traçage (alignements) de chemins



OpenStreetMap & le relief

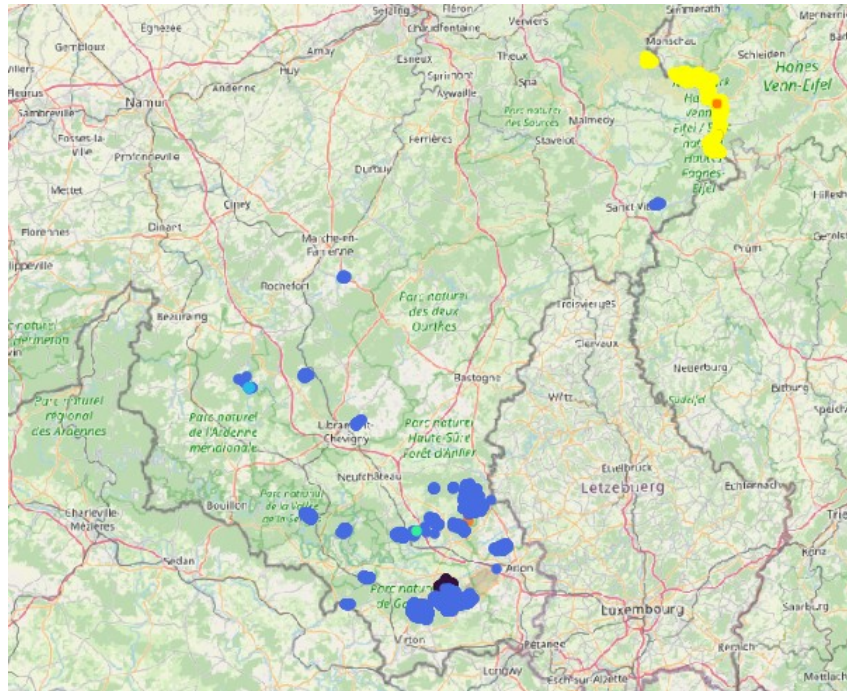
En zones forestières



OpenStreetMap & le relief

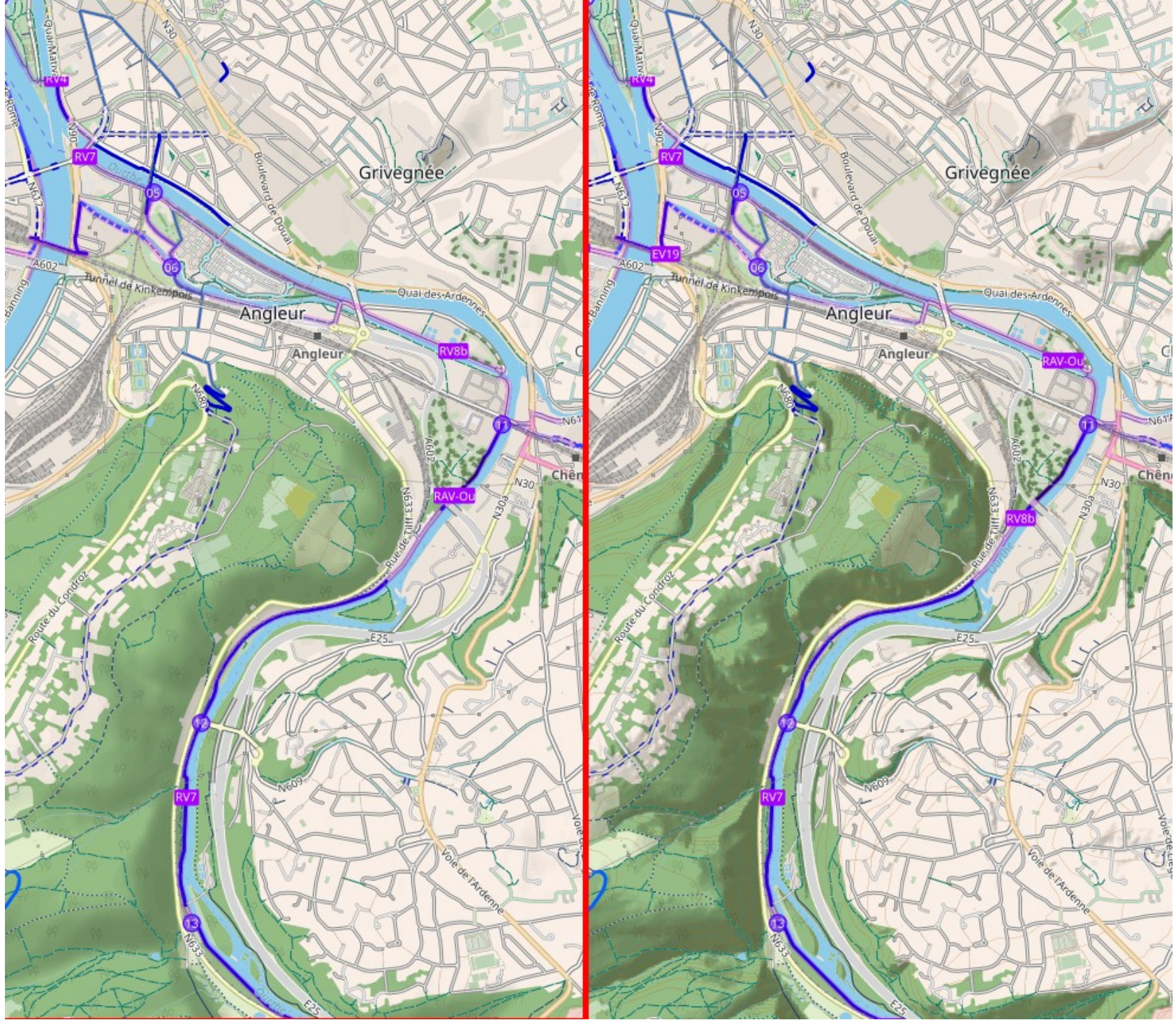
En zones forestières: les aires de faulde/charbonnières

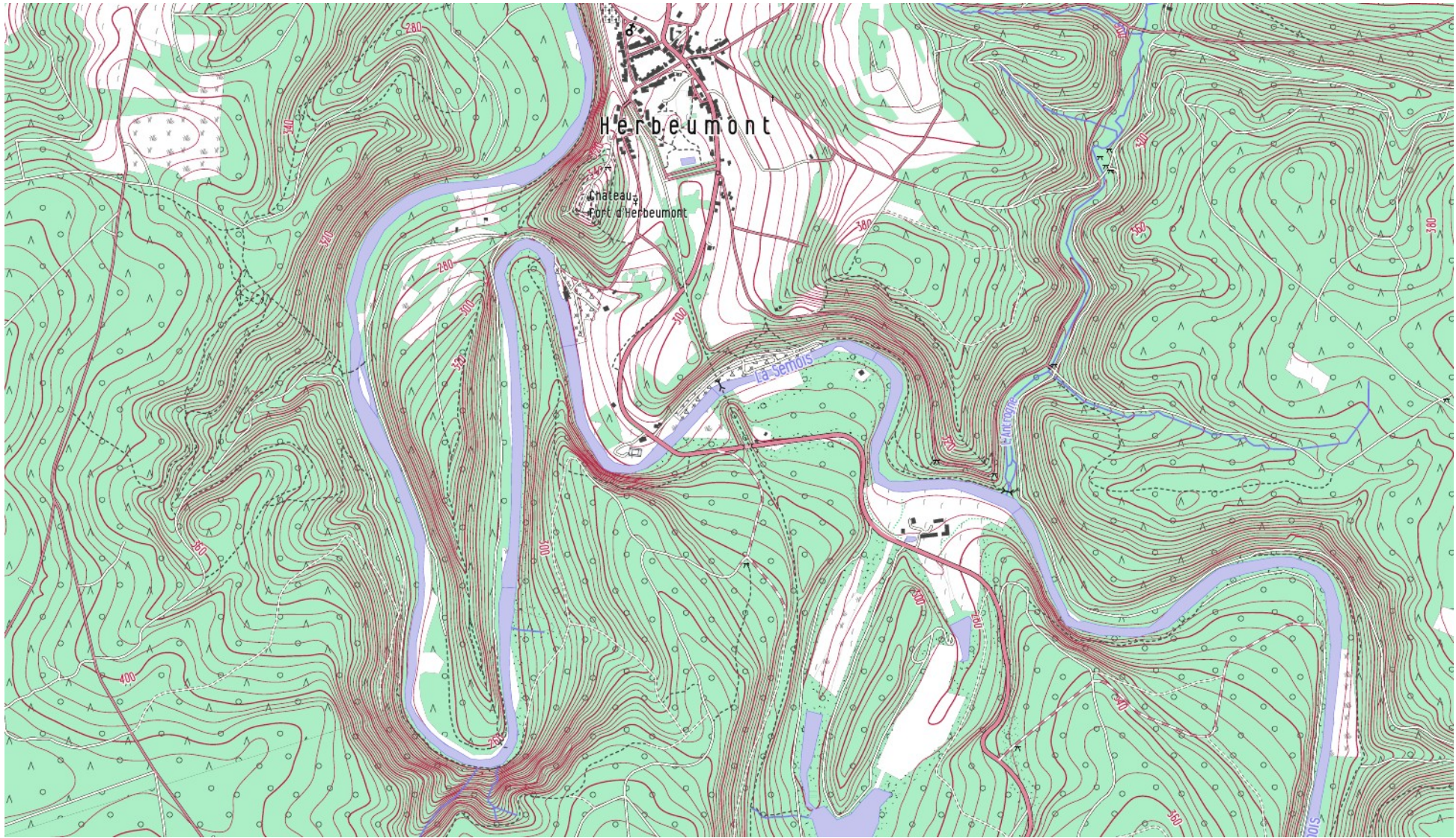
- 5051 répertoriées en Wallonie
- 80% par 1 contributeur, 97% par 2 contributeurs, ...



→ <https://overpass-turbo.eu/s/1LRG>

Cyclosm





<https://www.champs-libres.coop/blog/post/2019-11-21-beautiful-contour-belgium/>
<https://www.champs-libres.coop/blog/post/2020-06-24-beautiful-hillshade-belgium/>

Qué dénivellé ?



Qué dénivellé ?

