

A vibrant, stylized illustration of a cityscape. On the left, a tall clock tower with a yellow face and red accents stands out. To the right, a large church with a green dome and yellow walls is prominent. The city is filled with various houses and buildings in shades of red, orange, and blue. The sky is a deep blue with several yellow clouds. In the foreground, there's a yellow area with a blue grid pattern and a small red cube, suggesting a public space or park.

Rencontre des utilisateurs du PICC

BIENVENUE

Charleroi – 16 décembre 2025

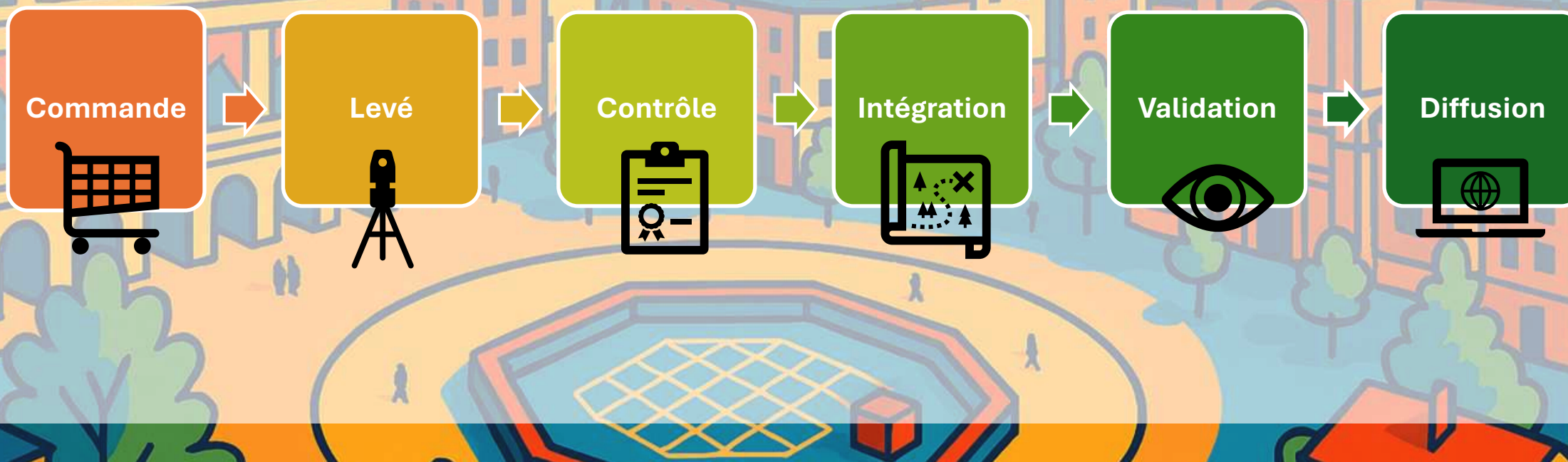


Intervention 1

**Cellule Production Géomatique et
Traitement de Données**

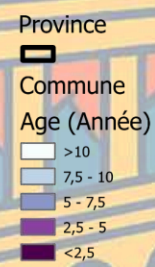
**Processus d'intégration de nouveaux
objets dans le PICC de A à Z**

Processus d'intégration des nouveaux objets dans le PICC de A à Z

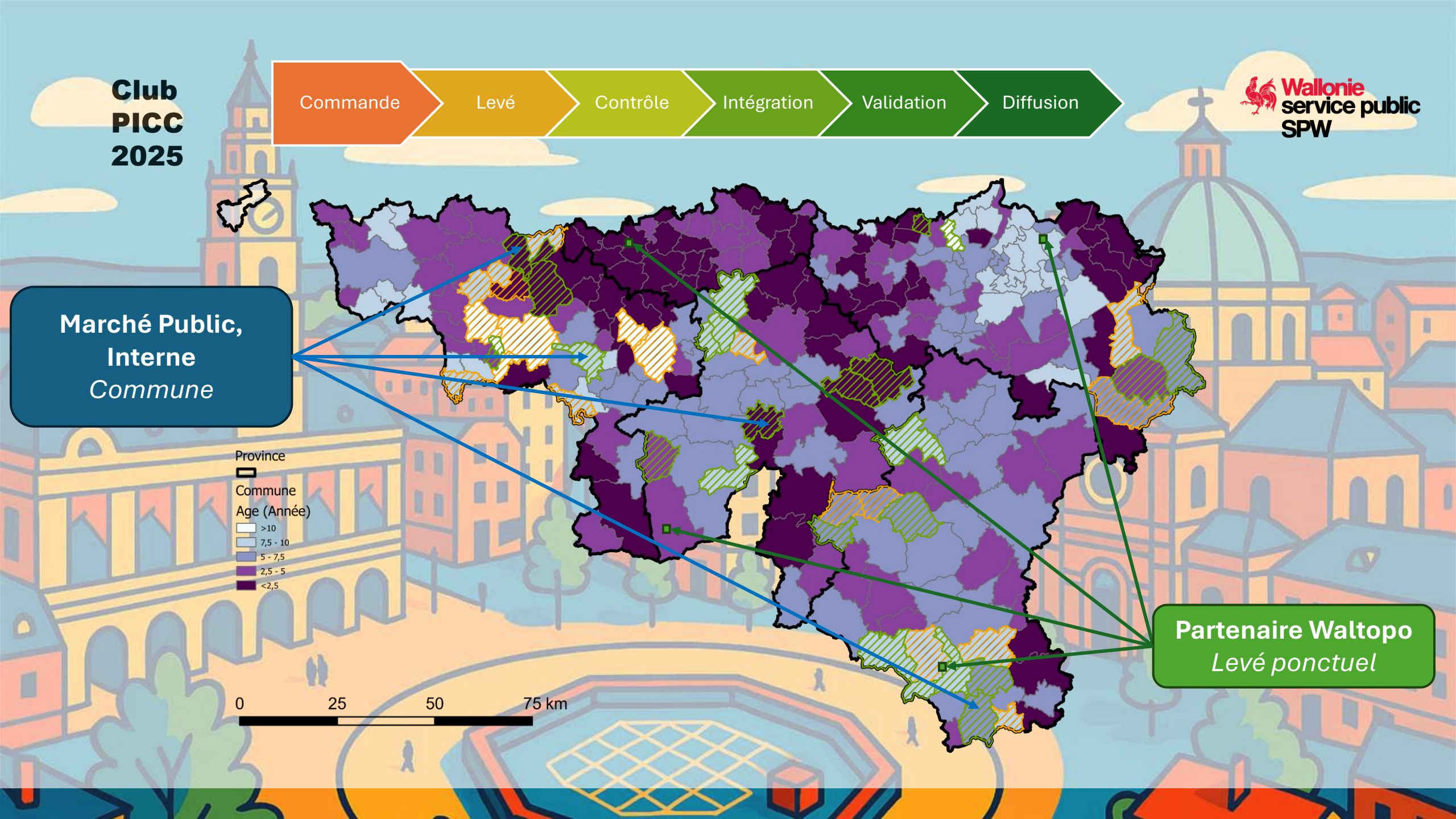




Marché Public,
Interne
Commune



Partenaire Waltopo
Levé ponctuel



Processus d'inventaire

Maillage



Zonage



Inventaire



Impression



Acquisition par levé topographique

Interview d'un topographe de la Cellule PGTD David Flament

Quelles sont les premières choses à faire pour préparer la mission ?

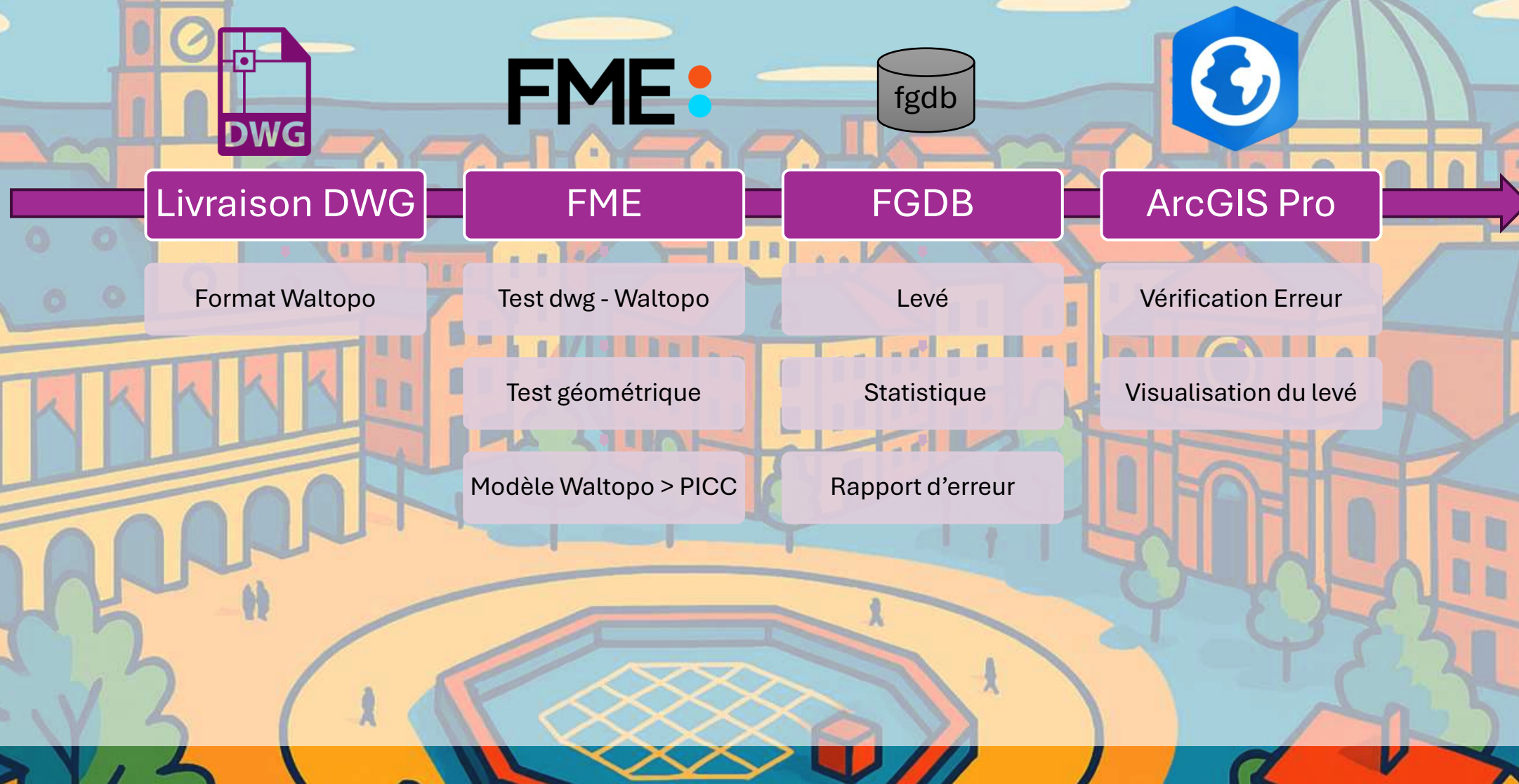
Explique-nous comment se passe une journée de levé ?

Quel est le type de levé le plus courant pour la mise à jour du PICC ?

Y a-t-il des situations où vous ne pouvez pas utiliser Walcors ?

Que dois-tu faire ensuite pour que le levé soit prêt pour l'intégration par un dessinateur ?







Intégration du levé topographique dans le PICC (version de production)

Interview d'un dessinateur-cartographe de la Cellule PGTD
Jean-François Dispa



**Le levé réalisé sur le terrain est maintenant prêt pour être intégré dans le PICC.
Comment cela se passe-t-il concrètement dans notre bureau de
dessin/cartographie ?**

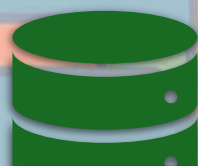


Contrôle snapping

- Continuité des objets linéaires
- Vérification des vertex
 - $Z=0$
 - Z aberrants

Contrôle enrichissement

- Adresse
- Rue
- BDR (Routes régionales)



Lecture PICCvPROD

- Samedi



Contrôle Modèle

- Vérification
Modèle PICC
- Cohérence des
dates



Contrôle Géométrique

- Doublon
- Self-intersection



Diffusion Géoportail

- Disponible dès le
dimanche



Export – DWG, SHP, GDB

- 1x hebdomadaire
- 1x mois

Correction en
PICCvPROD

