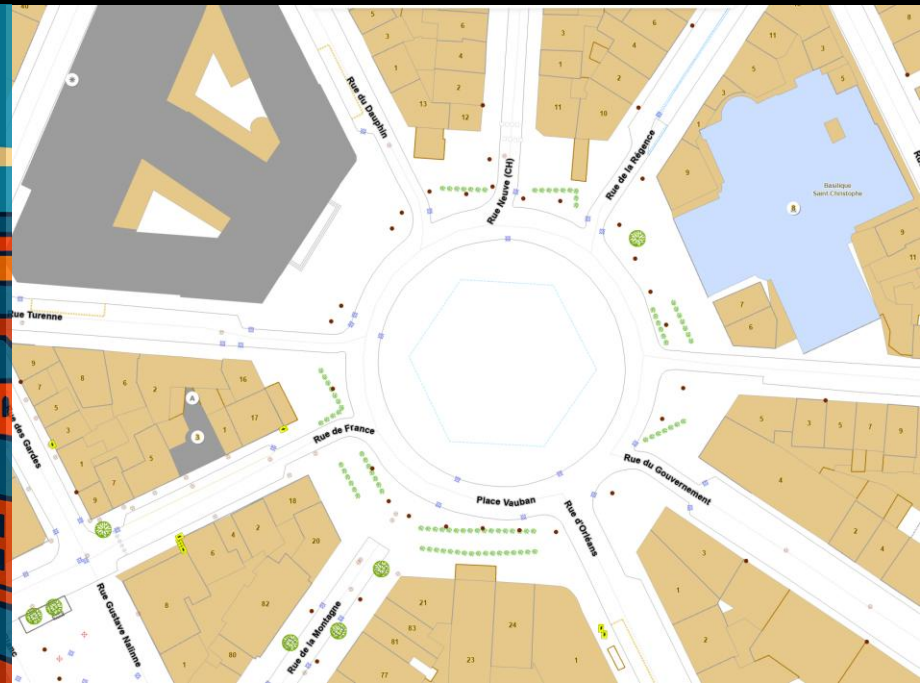


# L'usage du PICC au sein de la Ville de Charleroi :





## - **Usage du PICC au sein de la Ville de Charleroi :**

- Inspection « technique » : Aménagement et Développement de la Ville :
  - La direction de la voirie : la cellule impétrants, la cellule surveillance de chantiers, le service technique, la mobilité, etc.
  - L'Aménagement Urbain, l'Urbanisme la cartographie ;
  - Nature en Ville;
  - Le Bureau d'Etudes : les services : architecture, transition écologique et climat, voirie, techniques spéciales, topographie;
  - Le Patrimoine;
- Les 2 autres inspections de la Ville : Ressources Internes et Vie Citoyenne
  - R.I. : la Planification d'Urgence, Médiation de Quartier, Police administrative, etc.
  - V.C. : l'Animation Urbaine, les Sports, la Culture, etc.

## - **Remarques : la Ville consulte également de nombreuses autres données sur Wal On Map :**

- Le plan de secteurs, le schéma d'orientation local, l'atlas des chemins vicinaux ;
- Les thématiques du sous-sol wallon (puits de mines);
- Les vues aériennes, les cartes anciennes dont la carte des travaux publics;
- Les voiries régionales;
- Etc.

## - **Cas pratiques :**

- Le service mobilité de la Ville de Charleroi - Florian Houyoux ;
- Le service topographie du bureau d'études communal - Michael Paquet ;



# Usage généralisé « (in)conscient » du PICC ?

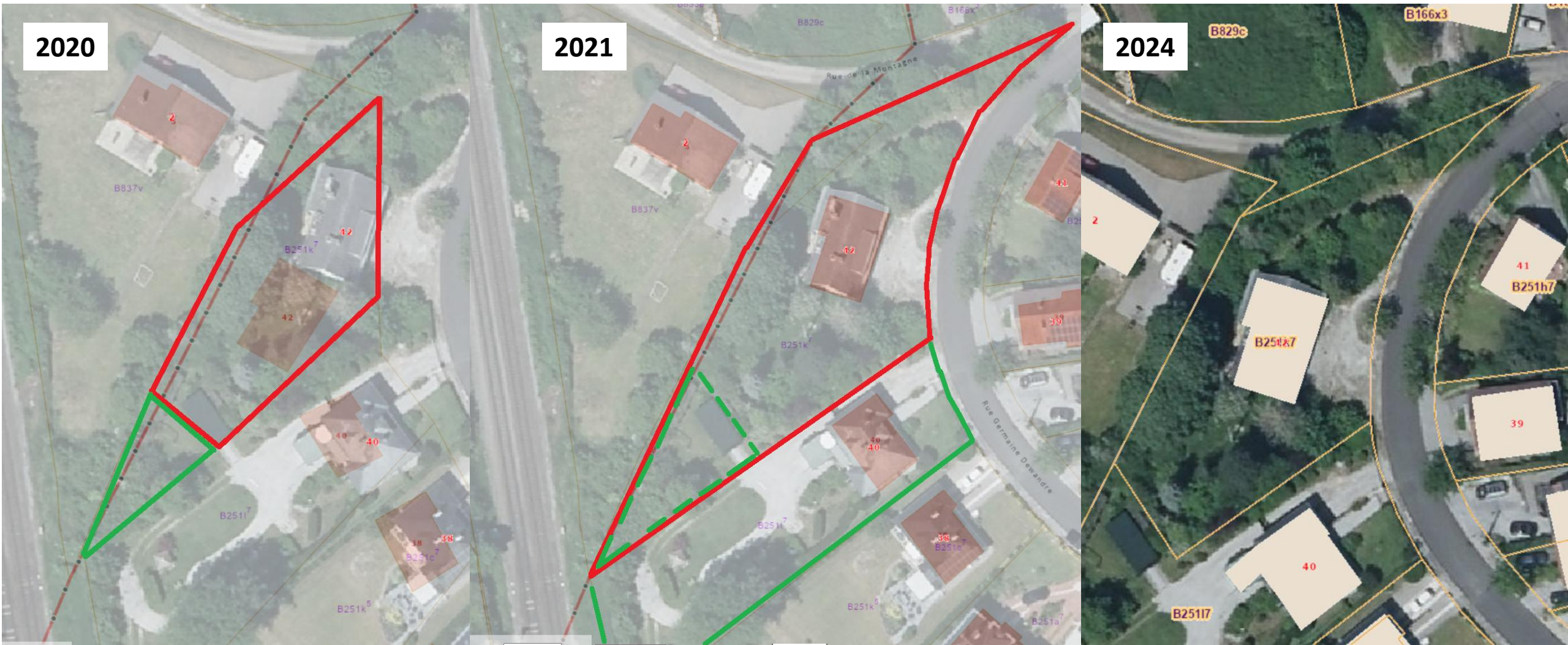
## Introduction

- Au sein de la Ville, et pour le citoyen lambda
- Intégration du bâti du PICC au plan cadastral
- Amélioration du plan cadastral mais prudence...



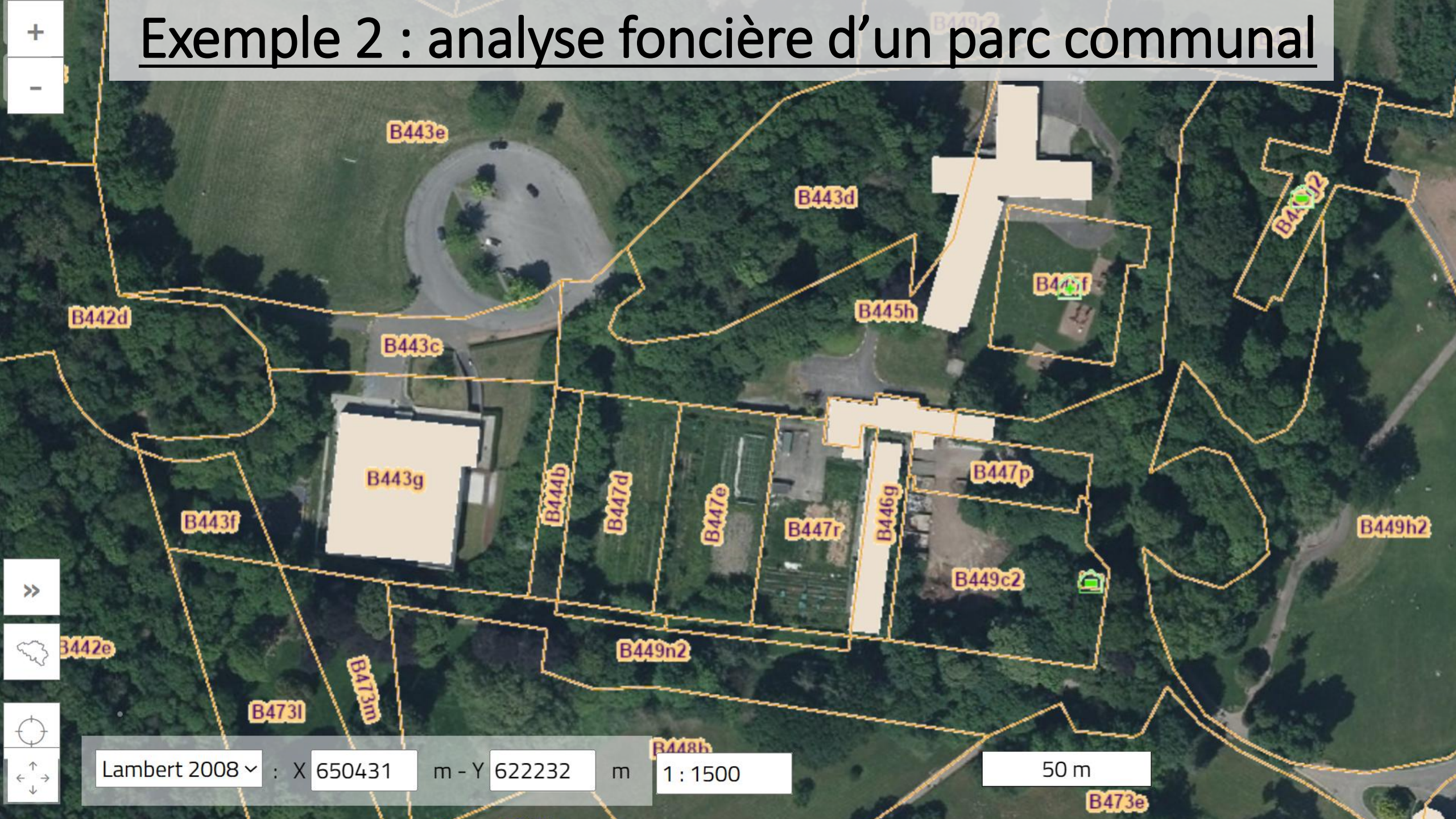
# Exemple 1 : dans le cadre d'une opération immobilière

En 2020 – situation au 01.01.2021, il y a eu du réajustement parcellaire :  
les bâtiments ont été importés du PICC et des limites ont été ajustées (sans croquis)  
→ beaucoup d'améliorations, mais aussi des erreurs





# Exemple 2 : analyse foncière d'un parc communal





# L'usage du PLCC au sein du service topographie.

- Présentation – Formation – Parcours professionnel
- Mes titres à la Ville de Charleroi
  - Chef de Division Technique  
Responsable du Service Topographie du Bureau d'Etudes Communal (BEC)
  - Conseil technique de la Ville de Charleroi
  - « Géomètre Communal »
- Mon Equipe :
  - 3 géomètres – 1 topographe
- Missions
  - Alimenter le BEC en relevés topographiques (voiries, bâtiments, sites communaux, cimetières, etc.)
  - Conseil technique, support technique : EDL locatif, EDL travaux, valeurs locatives, décret sur la voirie communale, propriétés communales, opérations immobilières, dossiers en justice, etc.
  - Réalisation de plans pour les opérations immobilières de la Ville de Charleroi (acquisition, ventes, baux, droits de superficie, conventions, emprises, etc.)
  - Délimitations « public/privé » avec approbation des limites par le Collège Communal
  - Toute autre mission jugée utile par ma hiérarchie...



# *L'usage du PICC au sein du service topographie.*

## ➤ **But principal :**

- Le PICC permet d'avoir un fond de plan assez précis pour :
  - réaliser un croquis dans le cadre d'un (pré-)avis technique
  - habiller un mesurage : maisons en retrait, implantation générale, étendue

## ➤ **Valeur juridique :**

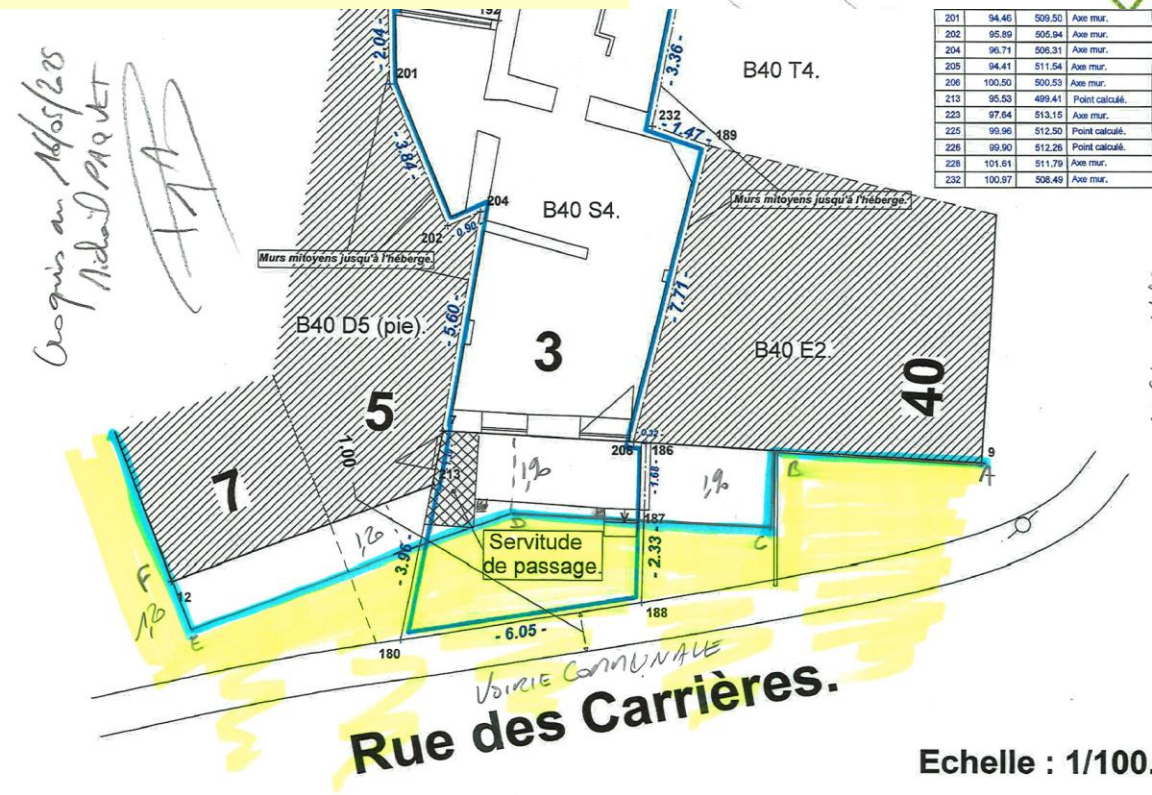
- faible

## ➤ **Précision :**

- largement suffisante pour les usages précités



# Exemple 1 : Avis technique pour une limite de voirie communale.

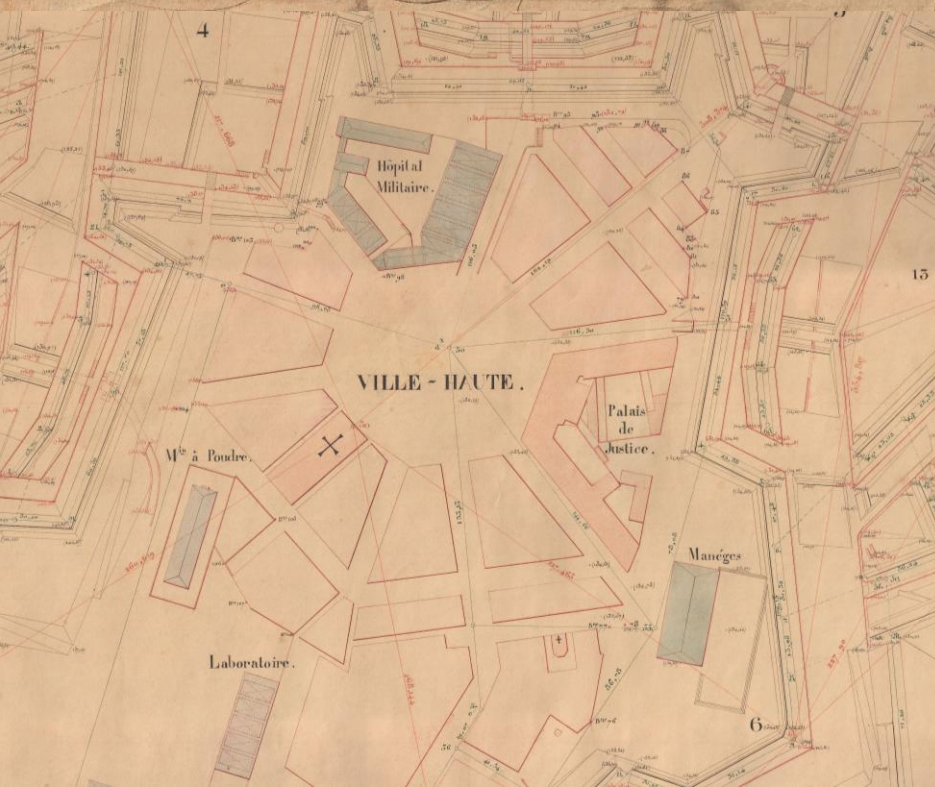


Echelle : 1/100.

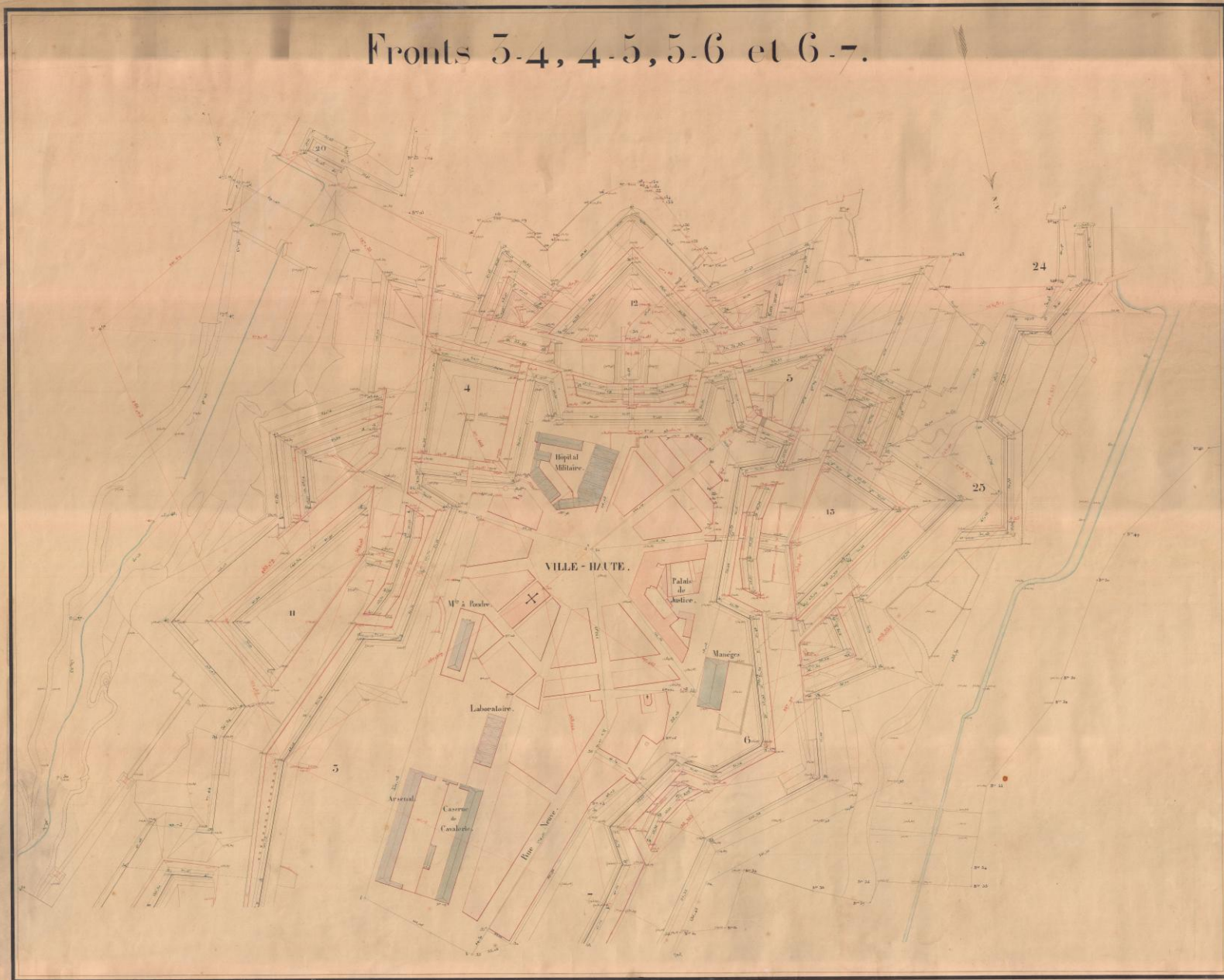


# *PICC et Forteresse...*

Parmeli  
L.  
*Ergmann*  
L. Ergmann  
Wong



Fronts 3-4, 4-5, 5-6 et 6-7.



Dr. Hunt - Colonel. Director

Echelle de 0,001 pour 1200 (mm)

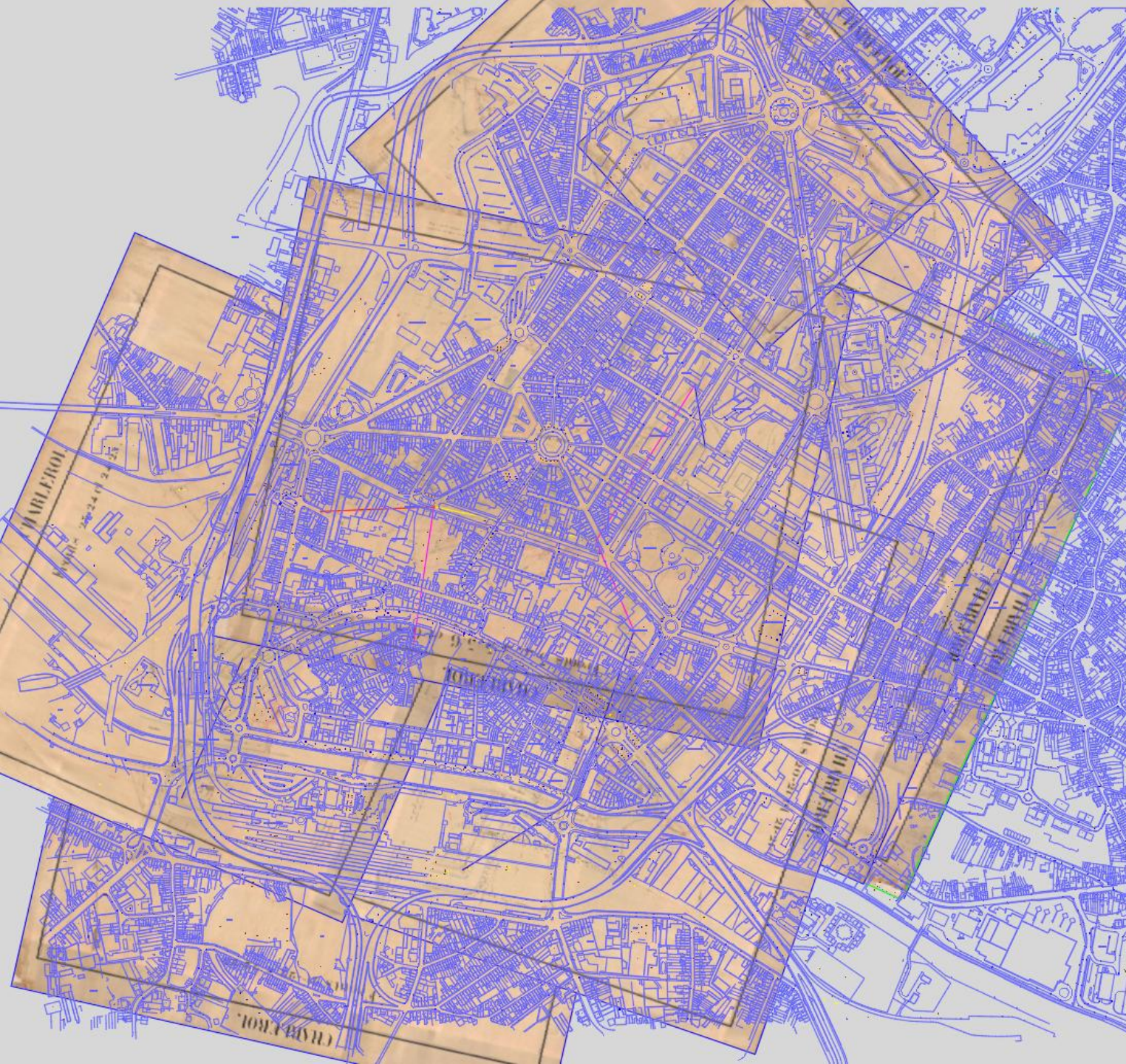
Les Côtes de Méditerranée sont rapportées  
au régime de Méditerranée, général de France.

Paris le 5 Mars 1823

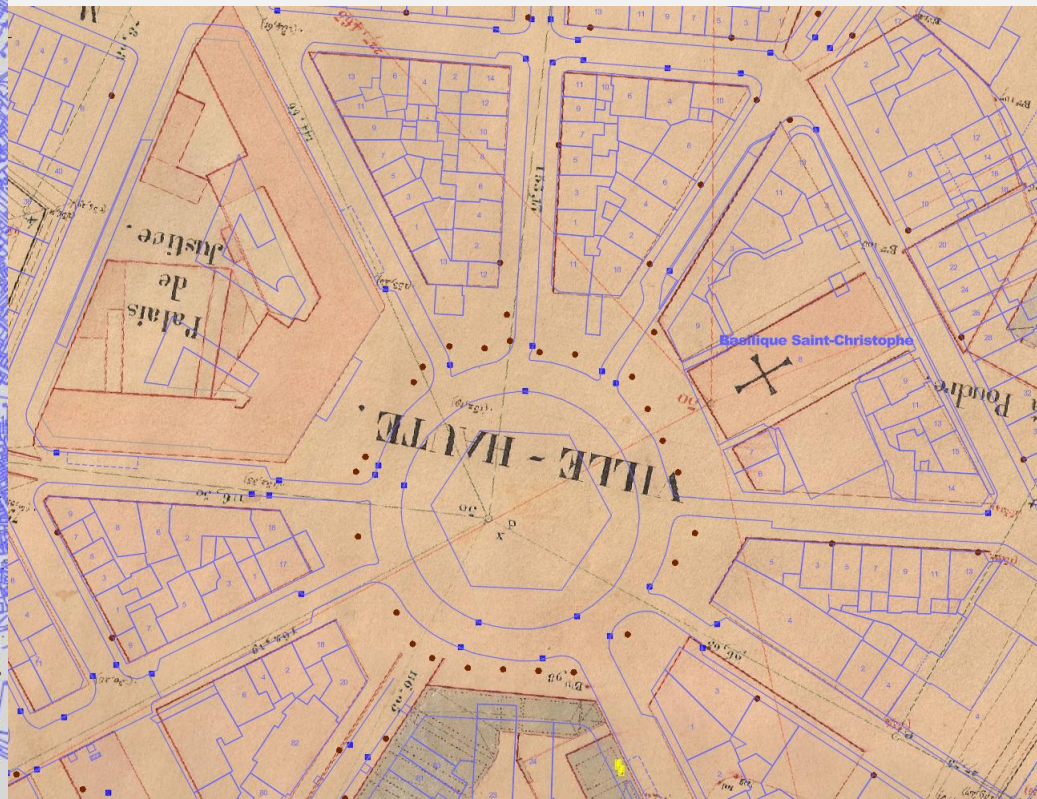
Lect par les Anarchistes Inférieurs, Fomente, Républicains et Oly

Ordonné par le Lieutenant d'Infanterie Rousseau



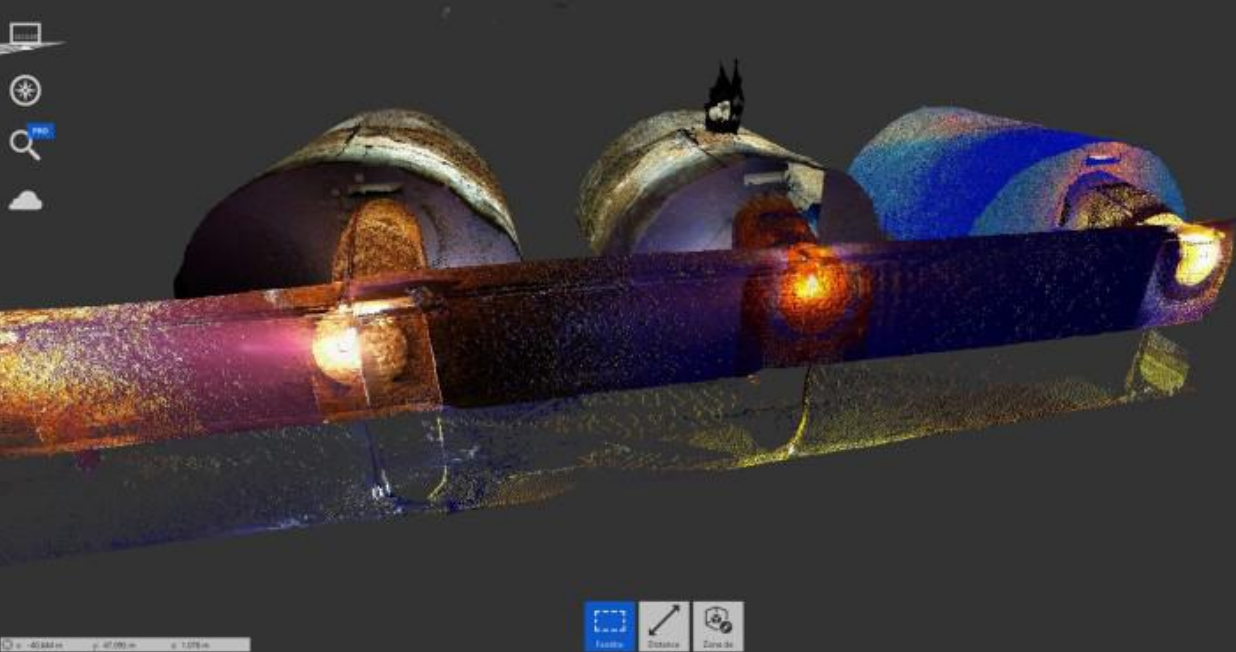
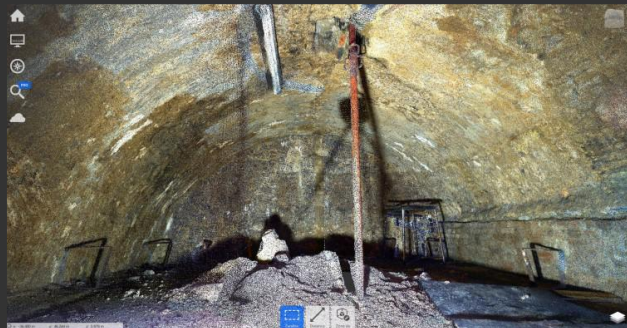


2023-2024 :  
Recalage des plans de  
la forteresse sur le PICC  
et le CADASTRE

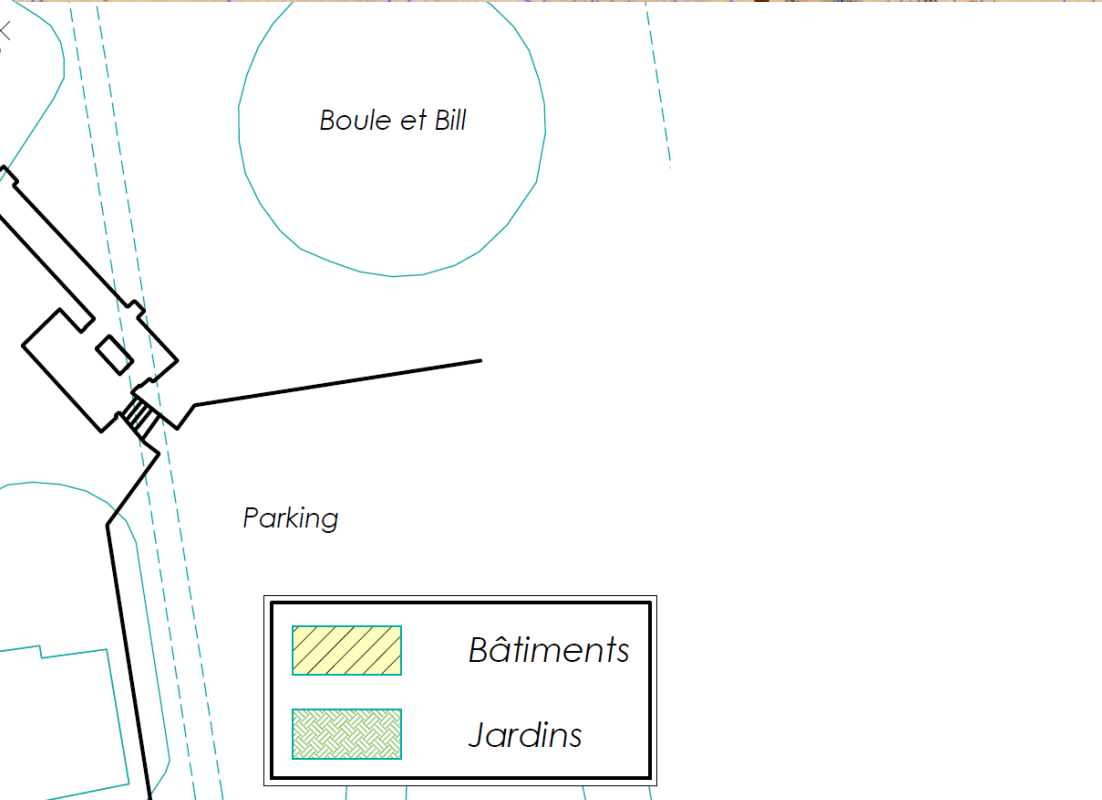
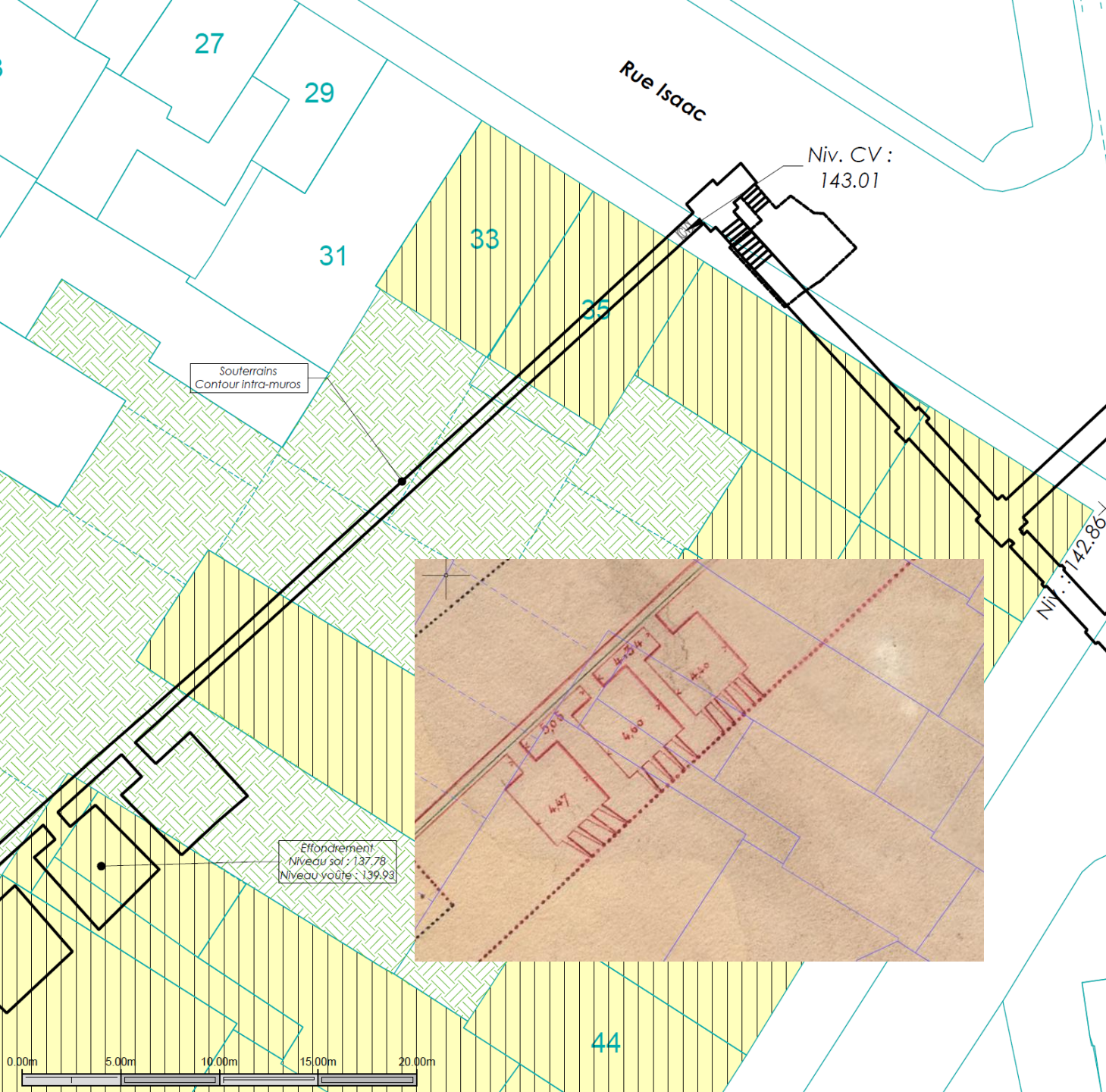




# 2023-2024 : Analyse d'un effondrement dans une casemate







Parking





# *L'usage d'autres données Wal On Map au sein du service topographie.*

- Ressources de la Ville de Charleroi :
  - Archives du services : relevés techniques, plans pour opérations immobilières, emprises, modifications de voiries, limites de voiries etc. ;
  - Plans d'alignements;
  - Permis d'urbanismes;
  - Patrimoine : actes des opérations immobilières (avec plans), conventions, etc.;
  - Archives;
- Données cadastrales :
  - Parcellaire cadastral;
  - Croquis cadastraux;
  - Historique parcellaire;
  - Banque de données « plans de géomètres ».
- Données « Wal on Map » :
  - Réseau routier régional;
  - Atlas des chemins vicinaux originaux – modifications (cfr. Province si nécessaire)
  - Plan du Ministère des Travaux Publics;
  - Schéma d'Orientation Local (PPA-PCA);
  - Plan PICC;
  - Vues aériennes;
  - Lotissements;
  - PASH;
  - Plans de secteurs;
  - Etc.



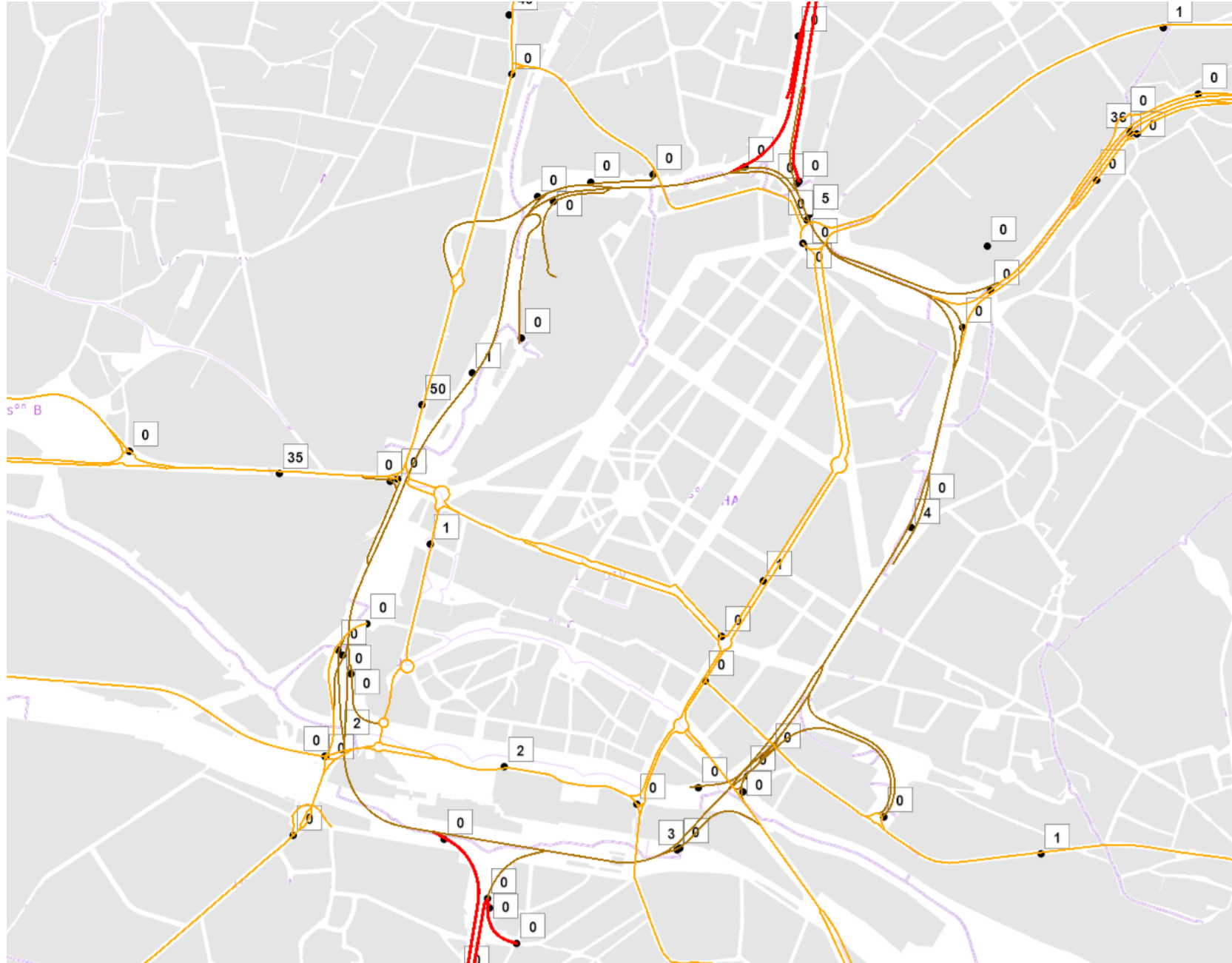
# Réseau Routier Régional :

But principal :

Vérifier  
si la voirie à analyser  
est  
régionale  
ou  
communale



(non) application  
Du décret sur la voirie  
régionale du 06.02.2014





# Atlas des chemins vicinaux de 1841 (et modifications) :

## But principal :

Permet de prendre connaissance  
des plans d'origine et de  
modifications

réalisés à l'endroit concerné

Avec la possibilité de mettre une  
vue aérienne en fond de plan pour  
mieux situer les lieux





# Plan du Ministère des travaux publics (±1950) :

## But principal :

Permet de prendre connaissance de la situation de « fait » vers ±1950.

Permet de voir un historique des lieux : en DP, permet de voir s'il existait un ruisseau, une voie de chemins de fer, une route, un sentier, etc.



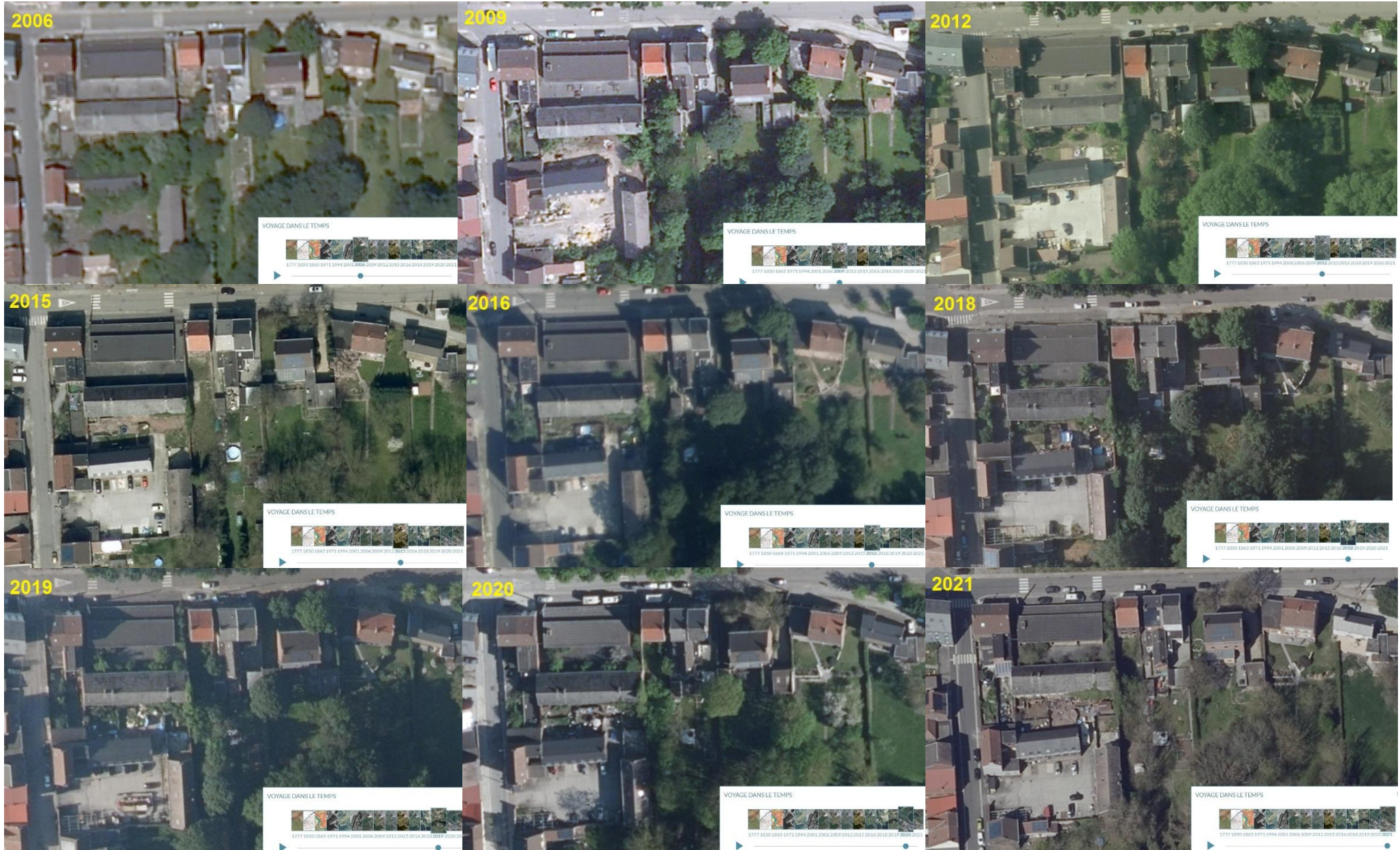


But principal :

Permet de voir l'évolution

au fil du temps de la situation de « fait ».

# Vues aériennes :





# PASH :

But principal : permet de prendre connaissance des principes d'égouttage.

