

CLUB DES UTILISATEURS DU PICC 2^{ème} RENCONTRE & 10 ans de WALCORS



Wallonie



Service public
de **Wallonie**

Jean-Claude JASSELETTE
Directeur
SPW (SG - Dépt Géomatique)
Direction de la Géométrie
jeanclaude.jasselette@spw.wallonie.be



SECRETARIAT GENERAL

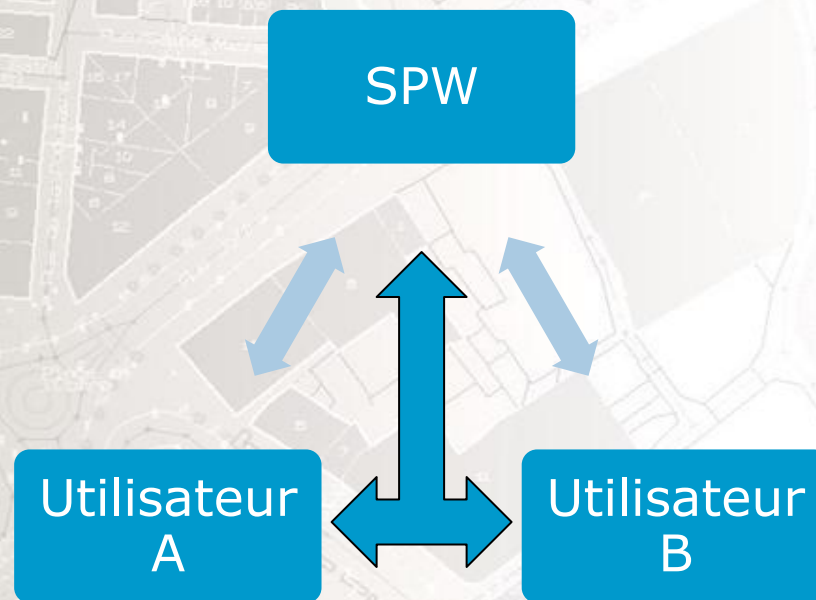


Wallonie





Service public
de **Wallonie**

UN CLUB ?

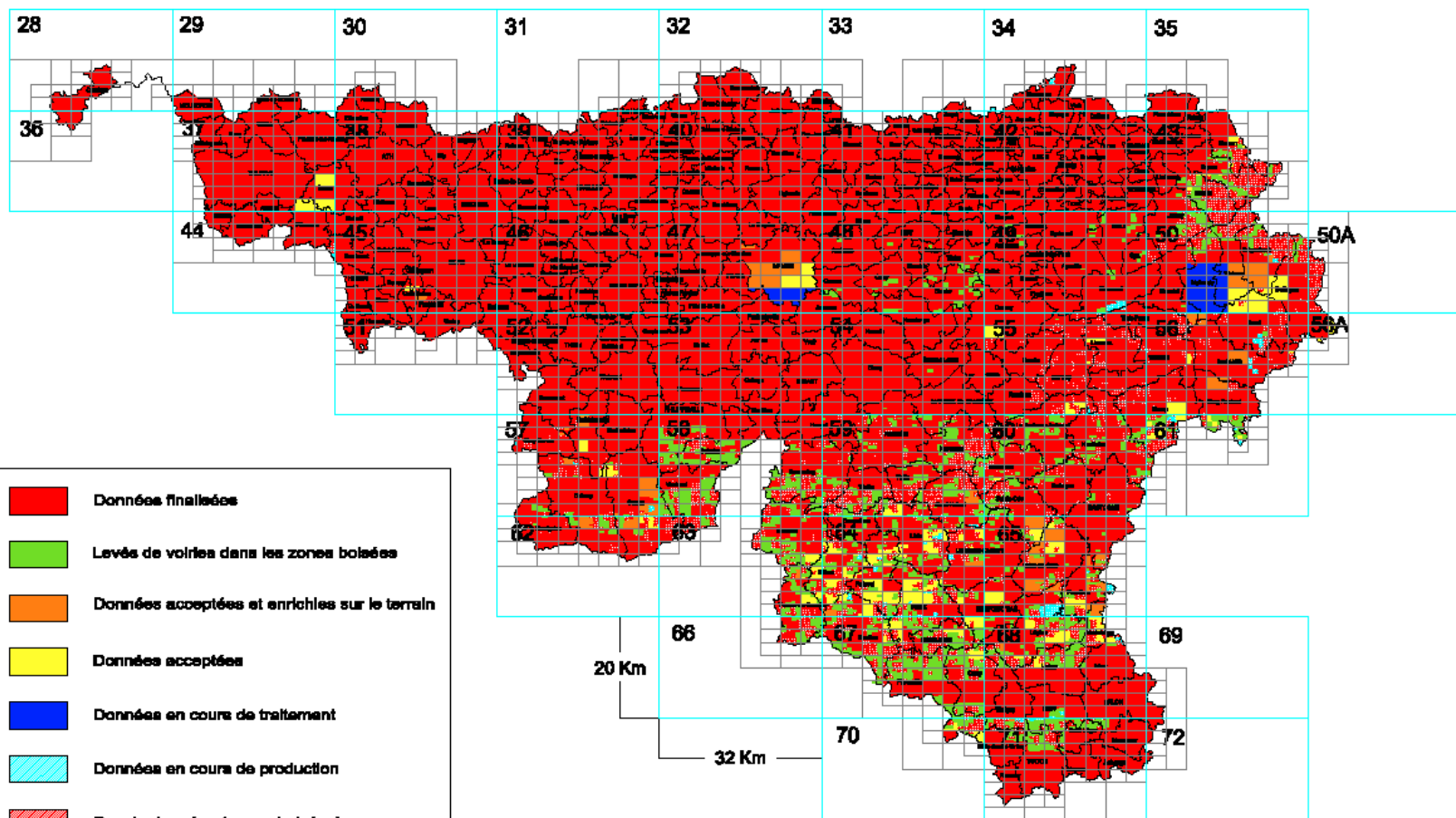


PROGRAMME

- 9h30** Présentation de la matinée
- 9h45** Rappels théoriques sur le système de référence Lambert 2008
Philippe Lambot – IGN
- 10h10** Aspects pratiques du Lambert 2008 en Wallonie
Christophe Schenke – SPW
- 10h30** Actualités du PICC
-  *Pause café*
- 11h00** La précision dans les mesures RTK
Gilles Wautelet – ULg
- 11h30** Historique de Walcors
Séverine Dyon – SPW
- 11h45** Calcul par l'IGN des coordonnées des stations Walcors
Pierre Voet – IGN
- 12h05** Actualités de Walcors
Séverine Dyon – SPW
- 12h30** Q & R / discussion
- Célébration des dix ans de WALCORS*
- Lunch - buffet campagnard*
- 
- 15h00** *Visite guidée des ateliers de parfumerie Delforge*

LE PICC : ÉTAT D'AVANCEMENT

situation au 26 novembre 2013



SPW - Département de la Géomatique - Direction de la Géométrie - © - 2013



SECRETARIAT GÉNÉRAL

